

# CHELIC®

I-I 版

CAT-1805

## PNEUMATIC

氣立可 氣動設備

### 二次電池對應目錄



TAIWAN

#### ■ 台灣氣立可股份有限公司 TAIWAN CHELIC Co., Ltd.

總公司／新北市泰山區貴鳳街21號  
TEL:+886-2-2904-1235(代表號)  
FAX:+886-2-2904-1706  
E-mail:chelic@chelic.com



SHANGHAI

#### ■ 上海氣立可氣動設備有限公司 SHANGHAI CHELIC PNEUMATIC Co.

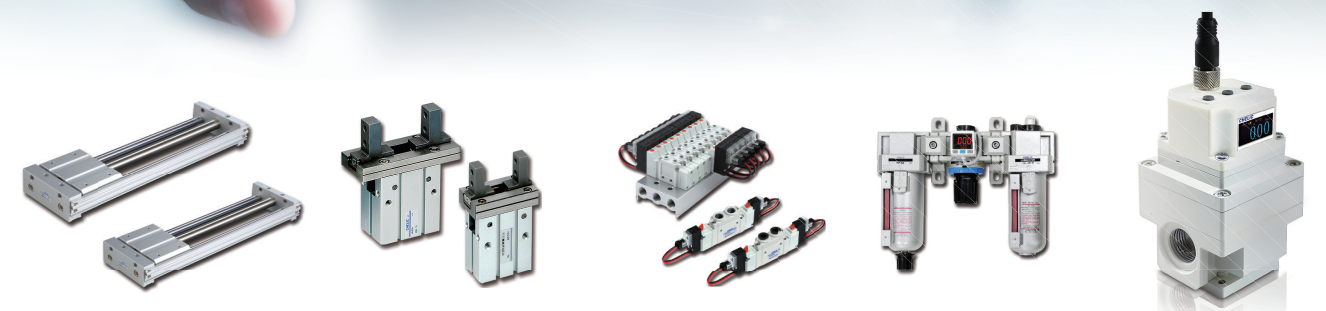
上海市松江區新橋鎮曹農路467號  
TEL:+86-21-6025-1288(代表號)  
FAX:+86-21-6025-1265  
E-mail:sha@chelic.com



SHENZHEN

#### ■ 深圳氣立可氣動設備有限公司 SHENZHEN CHELIC PNEUMATIC Co.

深圳市光明新區上村社區蓮塘工業城B區  
第12棟3樓B區(恆壽科技大樓)  
TEL:+86-755-3369-9188(代表號)  
FAX:+86-755-3369-9112  
E-mail:szx@chelic.com



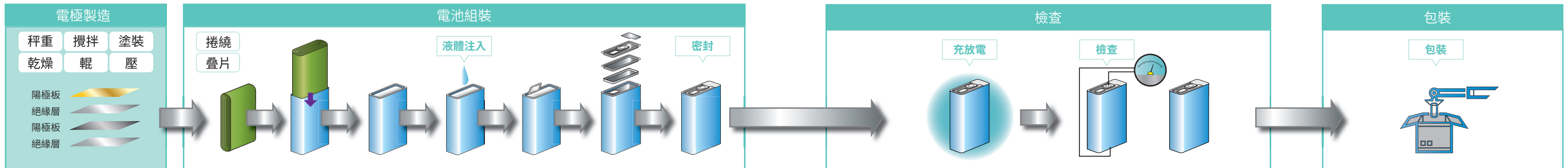
本公司有保留變更規格之權利，恕不另行通知，請與業務單位保持聯繫，以便更新版本。  
The specification are subject to change without advance notice.



台灣氣立可股份有限公司  
www.chelic.com

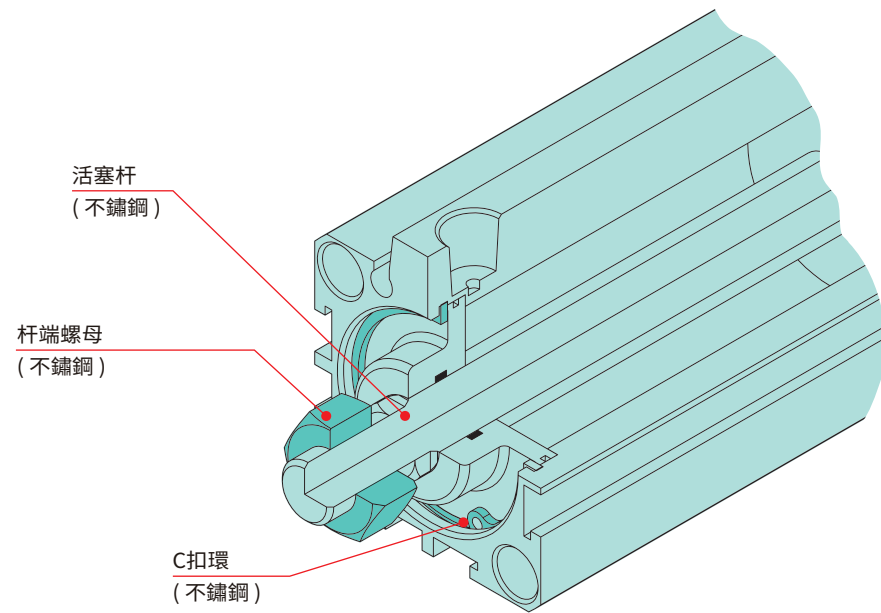
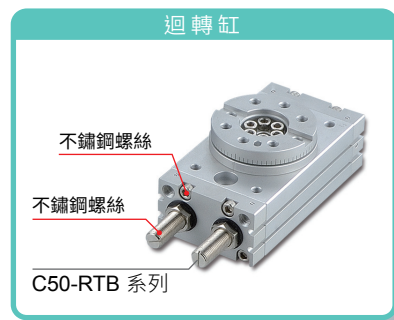


## 二次電池製造流程



## 限制使用材質 C50 - 系列

**限制材質** ~~銅~~、~~鋅~~、~~鎳~~、~~鍍鎳板~~、~~鉻酸鋅~~



## C50 - 系列 對應元件

	氣源原件	控制原件	驅動元件	真空元件	接頭類	傳感器	其他元件
1 配漿				■			
2 塗布	■	■	■		■	■	■
3 分切	■	■	■		■	■	
4 捲繞	■	■	■	■	■	■	
5 裝配	■	■	■		■	■	■
6 焊接	■	■	■		■	■	
7 輥壓	■	■	■		■	■	
8 注液	■	■	■		■	■	
9 化成檢測							
10 包裝	■	■	■	■	■	■	■



## C50 - 系列 特性

- 與對應標準品具有相同的外型尺寸
- 與氣源有接觸的全部零件材料材質限制銅、鋅、鎳材料的使用
- 材料表面限制使用電解鍍鎳處理



## ● 氣源處理元件-C50

### C50-NC 系列 三點式組合

### C50-NC

- 將過濾器、調壓器與給油器組合在一起，透過不同的組合結構，可有多種不同的氣源處理方式。
- 可搭配壓力開關作輸出氣源壓力檢知。



型式	構成機器			接管口徑 Rc (PT)	最大流量 L/min (ANR)	使用壓力範圍 Kgf/cm <sup>2</sup> (kPa)	選項 / 說明
	過濾器	調壓器	給油器				
C50-NC-100	-M5	NF-100	NR-100	NL-100	M5	900	-H：手動排水(標準型)
	-01				1/8"	900	
C50-NC-200	-01	NF-200	NR-200	NL-200	1/8"	1000	-H：手動排水(標準型)
	-02				1/4"	1000	
C50-NC-300	-02	NF-300	NR-300	NL-300	1/4"	1300	-H-F1：手動排水 附接頭(選配)
	-03				3/8"	1300	
C50-NC-400	-02	NF-400	NR-400	NL-400	1/4"	2200	-S：半自動排水 壓差排水(選配)
	-03				3/8"	2200	
C50-NC-450	-04	NF-450	NR-450	NL-450	1/2"	2800	-S-F2：半自動排水 壓差排水 附接頭(選配)
	-06				3/4"	2800	
C50-NC-500	-06	NF-500	NR-500	NL-500	3/4"	5300	-A：自動排水型 -W：側按排水
	-10				1"	5300	

### C50-NFC 系列 二點式組合

### C50-NFC

- 將調壓過濾器與給油器組合在一起，可以輸出過濾完成並調整至設定好的壓力，及有給油潤滑的氣體。也可在調壓過濾器與給油器之間安裝DT模組式固定座，可以由DT固定座送出一道無給油的氣體，作為氣槍噴氣使用或其他不可給油的場合使用。



型式	構成機器		接管口徑 Rc (PT)	最大流量 L/min (ANR)	使用壓力範圍 Kgf/cm <sup>2</sup> (kPa)	選項 / 說明
	調壓過濾器	給油器				
C50-NFC-100	-M5	NFR-100	NL-100	M5	800	-H：手動排水(標準型)
	-01			1/8"	800	
C50-NFC-200	-01	NFR-200	NL-200	1/8"	1000	-H：手動排水(標準型)
	-02			1/4"	1000	
C50-NFC-300	-02	NFR-300	NL-300	1/4"	1300	-H-F1：手動排水 附接頭(選配)
	-03			3/8"	1300	
C50-NFC-400	-02	NFR-400	NL-400	1/4"	2200	-S：半自動排水 壓差排水(選配)
	-03			3/8"	2200	
C50-NFC-450	-04	NFR-450	NL-450	1/2"	2200	-S-F2：半自動排水 壓差排水 附接頭(選配)
	-06			3/4"	3000	
C50-NFC-500	-06	NFR-500	NL-500	3/4"	5300	-A：自動排水型 -W：側按排水
	-10			1"	5300	

### C50-NFR 系列 調壓過濾器

### C50-NFR

- 同時具有調壓及過濾功能，過濾雜質密度在5μm左右，本體連接口徑最大可至1"，可選配自動排水器安裝在機台空間較小及不易拆裝處。



型式	接管口徑 Rc (PT)	最大流量 L/min (ANR)	過濾精度	使用壓力範圍 Kgf/cm <sup>2</sup> (kPa)	選項 / 說明
C50-NFR-100	-M5	M5	800	0.5 ~ 8.5 (50 ~ 850)	-H：手動排水(標準型)
	-01	1/8"	900		
C50-NFR-200	-01	1/8"	900	5μm	-H：手動排水(標準型)
	-02	1/4"	900		
C50-NFR-300	-02	1/4"	1200	0.5 ~ 8.5 (50 ~ 850)	-H-F1：手動排水 附接頭(選配)
	-03	3/8"	1300		
C50-NFR-400	-02	1/4"	1600	0.1 ~ 1 (10 ~ 100)	-S：半自動排水 壓差排水(選配)
	-03	3/8"	1800		
C50-NFR-450	-04	1/2"	1800	0.5 ~ 2 (50 ~ 200)	-S-F2：半自動排水 壓差排水 附接頭(選配)
	-06	3/4"	2800		
C50-NFR-500	-06	3/4"	3000	0.5 ~ 4 (50 ~ 400)	-A：自動排水型 -W：側按排水
	-10	1"	5000		

### C50-NF 系列 空氣過濾器

### C50-NF

- 過濾雜質密度在5μm左右，本體連接口徑最大可至1"，可選配自動排水器安裝在機台空間較小及不易拆裝處。



型式	接管口徑 Rc (PT)	最大流量 L/min (ANR)	過濾精度	使用壓力範圍 Kgf/cm <sup>2</sup> (kPa)	選項 / 說明
C50-NF-100	-M5	M5	850	0.5 ~ 8.5 (50 ~ 850)	-H：手動排水(標準型)
	-01	1/8"	900		
C50-NF-200	-01	1/8"	900	5μm	-H：手動排水(標準型)
	-02	1/4"	900		
C50-NF-300	-02	1/4"	1200	0.5 ~ 8.5 (50 ~ 850)	-H-F1：手動排水 附接頭(選配)
	-03	3/8"	1300		
C50-NF-400	-02	1/4"	2200	0.1 ~ 1 (10 ~ 100)	-S：半自動排水 壓差排水(選配)
	-03	3/8"	2300		
C50-NF-450	-04	1/2"	2300	0.5 ~ 2 (50 ~ 200)	-S-F2：半自動排水 壓差排水 附接頭(選配)
	-06	3/4"	3000		
C50-NF-500	-06	3/4"	5300	0.5 ~ 4 (50 ~ 400)	-A：自動排水型 -W：側按排水
	-10	1"	5300		

## ● 氣源處理元件-C50

### C50-MF 系列 油霧分離器

### C50-MF

- 過濾精度為0.3μm，主要使用在第二道管路之空氣過濾。也可以使用在空氣品質達0.3μm以上之設備前端。



型式	接管口徑 Rc (PT)	最大流量 L/min (ANR)	過濾精度	使用壓力範圍 Kgf/cm <sup>2</sup> (kPa)	選項 / 說明
C50-MF-200	-01	1/8"	二級過濾器 0.3μm	0.5 ~ 8.5 (50 ~ 850)	-H：手動排水(標準型)
	-02	1/4"			
C50-MF-300	-02	1/4"	0.3μm	0.5 ~ 8.5 (50 ~ 850)	-H-F1：手動排水 附接頭(選配)
	-03	3/8"			
C50-MF-400	-02	1/4"	0.3μm	0.5 ~ 8.5 (50 ~ 850)	-S：半自動排水 壓差排水(選配)
	-03	3/8"			
C50-MF-450	-04	1/2"	0.3μm	0.5 ~ 8.5 (50 ~ 850)	-S-F2：半自動排水 壓差排水 附接頭(選配)
	-06	3/4"			
C50-MF-500	-06	3/4"	0.3μm	0.5 ~ 8.5 (50 ~ 850)	-A：自動排水型
	-10	1"			

### C50-MFD 系列 微油霧分離器

### C50-MFD

- 過濾精度為0.01μm，主要使用在空氣品質需要達到精密級之儀器設備前端，並配合MF過濾器先行過濾至0.3μm後使用。



型式	接管口徑 Rc (PT)	最大流量 L/min (ANR)	過濾精度	使用壓力範圍 Kgf/cm <sup>2</sup> (kPa)	選項 / 說明
C50-MFD-200	-01	1/8"	一級過濾器 0.01μm	0.5 ~ 8.5 (50 ~ 850)	-H：手動排水(標準型)
	-02	1/4"			
C50-MFD-300	-02	1/4"	0.01μm	0.5 ~ 8.5 (50 ~ 850)	-H：手動排水(標準型)
	-03	3/8"			
C50-MFD-400	-02	1/4"	0.01μm	0.5 ~ 8.5 (50 ~ 850)	-H-F1：手動排水 附接頭(選配)
	-03	3/8"			
C50-MFD-450	-04	1/2"	0.01μm	0.5 ~ 8.5 (50 ~ 850)	-S：半自動排水 壓差排水(選配)
	-06	3/4"			
C50-MFD-500	-06	3/4"	0.01μm	0.5 ~ 8.5 (50 ~ 850)	-S-F2：半自動排水 壓差排水 附接頭(選配)
	-10	1"			

### C50-NR 系列 調壓器

### C50-NR

- 將氣源之壓力作調節之功能，使管路中氣源達到所需之壓力。
- 最大使用壓力為9.5kgf/cm<sup>2</sup>，壓力調整範圍為0.5~8.5kgf/cm<sup>2</sup>。
- 最大連接口徑可到1"，擁有更高的流量輸出。



型式	接管口徑 Rc (PT)	最大流量 L/min (ANR)	使用壓力範圍 Kgf/cm <sup>2</sup> (kPa)	選項 / 說明
C50-NR-100	-M5	M5	800	0.5 ~ 8.5 (50 ~ 850)
	-01	1/8"	900	
C50-NR-200	-01	1/8"	1000	標準： 0.5 ~ 8.5 (50 ~ 850)
	-02	1/4"	1000	
C50-NR-300	-02	1/4"	1300	低壓： 0.1 ~ 1 (10 ~ 100)
	-03	3/8"	1300	
C50-NR-400	-02	1/4"	2300	0.5 ~ 2 (50 ~ 200)
	-03	3/8"	2300	
C50-NR-450	-04	1/2"	2300	0.5 ~ 4 (50 ~ 400)
	-06	3/4"	3000	
C50-NR-500	-06	3/4"	5300	0.5 ~ 8.5 (50 ~ 850)
	-10	1"	5300	

### C50-NL 系列 給油器

### C50-NL

- 提供空壓管路中潤滑所需的潤滑油，附有調整出油量功能，可依實際給油潤滑功能進行調整。



型式	接管口徑 Rc (PT)	最大流量 L/min (ANR)	滴油量 L/min (ANR)	給油器容量 CC	選項 / 說明
C50-NL-100	-M5	M5	850	0 ~ 25	無保護蓋裝置
	-01	1/8"	850		
C50-NL-200	-01	1/8"	1000	0 ~ 30	標準：無保護蓋裝置 -BG：附保護蓋(選配)
	-02	1/4"	1000		
C50-NL-300	-02	1/4"	1100	0 ~ 40	標準：附保護蓋
	-03	3/8"	1100		
C50-NL-400	-02	1/4"	2200	0 ~ 40	標準：附保護蓋
	-03	3/8"	2200		
C50-NL-450	-04	1/2"	2300	0 ~ 45	標準：附保護蓋
	-06	3/4"	2800		
C50-NL-500	-06	3/4"	5200	0 ~ 45	標準：附保護蓋
	-10	1"	5200		

## ● 氣源處理元件-C50

### C50-DM 系列 大型過濾器

### C50-DM

大型過濾器依主要過濾功能及精度分為四種：

- DMW:主要過濾管路內油污及水份去除率約 99%。
- DMF:主要使用在主管路過濾，如儲氣桶之後的第一道配管。
- DMM:主要使用在第二道管路之空氣過濾。也可以使用在空氣品質達 0.3 μm 以上之設備前端。
- DMD:主要使用在空氣品質需要達到精密級之儀器設備前端，並配合DMM過濾器先行過濾至 0.3 μm 後使用。



型式	接管口徑 Rc (PT)	最大流量 L/min (ANR)	使用壓力範圍 Kg/cm <sup>2</sup> (kPa)	選項 / 說明
C50-DM □ - 200	-02	1/4"	2000	[W]: 水分除去率 99% [F]: 主管路過濾器 3μm [M]: 二級過濾器 0.3μm [D]: 一級過濾器 0.01μm
	-03	3/8"	2000	
	-03	3/8"	3300	
C50-DM □ - 300	-04	1/2"	3600	
	-06	3/4"	3600	
	-04	1/2"	6000	
C50-DM □ - 500	-06	3/4"	6000	
	-10	1"	6000	
	-10	1"	12000	
C50-DM □ - 800	-12	1 1/2"	12000	

### C50-ERX 系列 精密調壓閥(節能型-無溢流)

### C50-ERX

- 無空氣消耗量，可節省空壓氣源的浪費。
- 壓力設定精確，穩定性高、變化量小。
- 設定靈敏度可在 ± 0.5% 以內。
- 可與NF、MF、NL系列連結作模組化使用。



型式	接管口徑 Rc (PT)	最大使用壓力 MPa (Kgf/cm <sup>2</sup> )	最低使用壓力 MPa (Kgf/cm <sup>2</sup> )	使用壓力範圍 MPa (Kgf/cm <sup>2</sup> )	壓力錶
C50-ERX-200	1/8"	Max. 1.0 MPa (10.2)	設定壓力 + 0.05 MPa (0.5)	0.01 ~ 0.8 MPa (0.1 ~ 8.2)	PG - 10A
C50-ERX-200-L4				0.01 ~ 0.4 MPa (0.1 ~ 4.1)	
C50-ERX-200-L2				0.01 ~ 0.2 MPa (0.1 ~ 2.0)	
C50-ERX-300	1/4"	Max. 1.0 MPa (10.2)	設定壓力 + 0.05 MPa (0.5)	0.01 ~ 0.8 MPa (0.1 ~ 8.2)	PG - 10A
C50-ERX-300-L4				0.01 ~ 0.4 MPa (0.1 ~ 4.1)	
C50-ERX-300-L2				0.01 ~ 0.2 MPa (0.1 ~ 2.0)	
C50-ERX-400	1/4", 3/8", 1/2"	Max. 1.0 MPa (10.2)	設定壓力 + 0.1 MPa (1.0)	0.01 ~ 0.8 MPa (0.1 ~ 8.2)	PG - 10A
C50-ERX-400-L4				0.01 ~ 0.4 MPa (0.1 ~ 4.1)	
C50-ERX-400-L2				0.01 ~ 0.2 MPa (0.1 ~ 2.0)	

### C50-CVTR 系列 電控比例閥

### C50-CVTR

- 可針對流體進行壓力的連續性調節。
- 系統元件簡化及有效降低人力成本。
- 系統能實現遠程控制與程序控制。
- 高清螢幕配置(設定選項文字敘述化)。
- 設定精度可達 ± 1% 以內。
- 設定重複精度可達 ± 0.5% 以內。
- 泛用規格高互通性。
- 符合ISO6358規範功能性測試。



型式	使用壓力範圍 (MPa)	接管口徑 Rc (PT)	螺牙	電源電壓	輸入訊號	監控輸出
C50-CVTR101	0.005~0.1	1/8"	Rc NPT PF	DC24V	電流型DC4~20mA 電壓型DC0~5V 電壓型DC0~10V	NPN輸出 PNP輸出 類比DC0.5~4.5V 類比DC4~20mA
C50-CVTR201	0.005~0.5					
C50-CVTR301	0.005~0.9	1/4"				
C50-CVTR105	0.005~0.1					
C50-CVTR205	0.005~0.5					
C50-CVTR305	0.005~0.9	3/8"				
C50-CVTR109	0.005~0.1					
C50-CVTR209	0.005~0.5	1/2"				
C50-CVTR309	0.005~0.9					

### C50-FC 系列 流量計

### C50-FC

- 感測器晶片含有的空間極小，熱能可均勻分佈，可快速的反應，且靈敏度高。
- 沒有流體流過時的溫度以加熱器為中心對稱分佈。當有流體流經感測器時，溫度形成非對稱性。
- 可進行氣體的流量管理。
- 氣體流量確認。
- 各種洩漏檢查。
- 吹掃氣體的流量監控。
- 吸附確認。
- 流量範圍 0.5L~1000L。
- 精度 ± 3% F.S 以內，重複性 ± 1 F.S 以內。



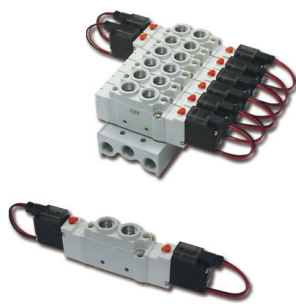
型式	流量範圍 (L/min)	供應電壓	連接口徑	輸出規格	表示分解率 (L/min)	
C50-FCS-005	0 ~ 0.5	DC-24V	Φ4, Φ6, Φ8	2 NPN或是2 PNP 輸出, 最大負載 電流: 50mA, 內 部降壓24V以下	1 mL/min	
C50-FCS-020	0 ~ 2				0.01 L/min	
C50-FCS-100	0 ~ 10				Φ6, Φ8	0.1 L/min
C50-FCS-200	0 ~ 20					
C50-FCM-500	0 ~ 50					
C50-FCM-101	0 ~ 100				Φ8, Φ10	1 L/min
C50-FCM-201	0 ~ 200					
C50-FCH-501	0 ~ 500					
C50-FCH-102	0 ~ 1000		Rc1/2			



C50-SM 系列 電磁閥

C50-SM

- 閥體上附有配管接頭用內牙，可配合聯座將多組電磁閥安裝其上，可集中進、排氣，免去逐一安裝的麻煩。
- 作動型式有五口二位單線圈、五口二位雙線圈、五口三位雙線圈，可依需求進行選擇。
- 除標準內牙型式外，另有附接頭型式，可直接插管使用。



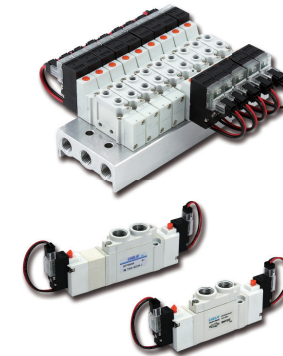
型式	接管口徑 Rc (PT)	電磁數	位置數	有效斷面積 mm <sup>2</sup> (Cv)	使用壓力範圍 Kg/cm <sup>2</sup> (kPa)	電壓規格
C50-SM-5101	1/8"	單線圈	五口二位	9 (0.5)	1.5 ~ 7 (150 ~ 700)	DC 12V DC 24V AC 110V AC 220V
C50-SM-7101	1/8"			16.2 (0.9)		
C50-SM-7102	1/4"			16.2 (0.9)		
C50-SM-9102	1/4"			30.6 (1.7)		
C50-SM-9103	3/8"			30.6 (1.7)		
C50-SM-5201	1/8"	雙線圈	五口二位	9 (0.5)	1.5 ~ 7 (150 ~ 700)	
C50-SM-7201	1/8"			16.2 (0.9)		
C50-SM-7202	1/4"			16.2 (0.9)		
C50-SM-9202	1/4"			30.6 (1.7)		
C50-SM-9203	3/8"			30.6 (1.7)		
C50-SM-5(3)01	1/8"	雙線圈	五口三位	9 (0.5)	2 ~ 7 (200 ~ 700)	
C50-SM-7(3)01	1/8"			16.2 (0.9)		
C50-SM-7(3)02	1/4"			16.2 (0.9)		
C50-SM-9(3)02	1/4"			30.6 (1.7)		
C50-SM-9(3)03	3/8"			30.6 (1.7)		

註：五口三位置，(3)：三位中閉式，(4)：三位中排式，(5)：三位中開式。

C50-SR 系列 電磁閥

C50-SR

- 閥體上附有配管接頭用內牙，可配合聯座將多組電磁閥安裝其上，可集中進、排氣，免去逐一安裝的麻煩。
- 作動型式有五口二位單線圈、五口二位雙線圈、五口三位雙線圈，可依需求進行選擇。
- 除標準內牙型式外，另有附接頭型式，可直接插管使用。



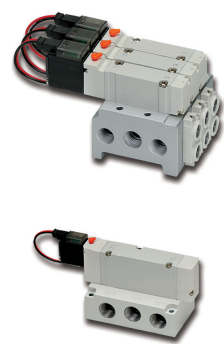
型式	接管口徑 Rc (PT)	電磁數	位置數	有效斷面積 mm <sup>2</sup> (Cv)	使用壓力範圍 Kg/cm <sup>2</sup> (kPa)	電壓規格
C50-SR-5101	1/8"	單線圈	五口二位	9 (0.5)	1.5 ~ 7 (150 ~ 700)	DC 12V DC 24V
C50-SR-7101	1/8"			16.2 (0.9)		
C50-SR-7102	1/4"			16.2 (0.9)		
C50-SR-9102	1/4"			30.6 (1.7)		
C50-SR-9103	3/8"			30.6 (1.7)		
C50-SR-5201	1/8"	雙線圈	五口二位	9 (0.5)	1.5 ~ 7 (150 ~ 700)	
C50-SR-7201	1/8"			16.2 (0.9)		
C50-SR-7202	1/4"			16.2 (0.9)		
C50-SR-9202	1/4"			30.6 (1.7)		
C50-SR-9203	3/8"			30.6 (1.7)		
C50-SR-5(3)01	1/8"	雙線圈	五口三位	9 (0.5)	2 ~ 7 (200 ~ 700)	
C50-SR-7(3)01	1/8"			16.2 (0.9)		
C50-SR-7(3)02	1/4"			16.2 (0.9)		
C50-SR-9(3)02	1/4"			30.6 (1.7)		
C50-SR-9(3)03	3/8"			30.6 (1.7)		

註：五口三位置，(3)：三位中閉式，(4)：三位中排式，(5)：三位中開式。

C50-SMB 系列 底座型電磁閥

C50-SMB

- 底座配管型電磁閥因閥體上無出進、氣孔，須搭配單體底座或聯座進行使用，無法單獨使用。因進、出氣孔在單體底座或聯座上，相較於直接配管型，可以有效降低整體高度。
- 作動型式有五口二位單線圈、五口二位雙線圈、五口三位雙線圈，可依需求進行選擇。
- 除標準內牙型式外，另有附接頭型式，可直接插管使用。



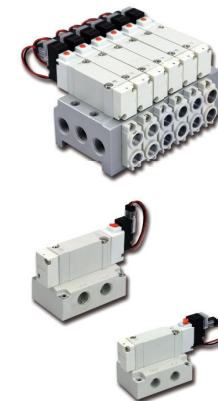
型式	接管口徑 Rc (PT)	電磁數	位置數	有效斷面積 mm <sup>2</sup> (Cv)	使用壓力範圍 Kg/cm <sup>2</sup> (kPa)	電壓規格
C50-SMB-5101	1/8"	單線圈	五口二位	10.8 (0.6)	1.5 ~ 7 (150 ~ 700)	DC 12V DC 24V AC 110V AC 220V
C50-SMB-7102	1/4"			18.2 (1.0)		
C50-SMB-9103	3/8"			36 (2.0)		
C50-SMB-5201	1/8"	雙線圈	五口二位	10.8 (0.6)	1.5 ~ 7 (150 ~ 700)	
C50-SMB-7202	1/4"			16.2 (0.9)		
C50-SMB-9203	3/8"			36 (2.0)		
C50-SMB-5(3)01	1/8"	雙線圈	五口三位	10.8 (0.6)	2 ~ 7 (200 ~ 700)	
C50-SMB-7(3)02	1/4"			16.2 (0.9)		
C50-SMB-9(3)03	3/8"			36 (2.0)		

註：五口三位置，(3)：三位中閉式，(4)：三位中排式，(5)：三位中開式。

C50-SRB 系列 底座型電磁閥

C50-SRB

- 底座配管型電磁閥因閥體上無出進、氣孔，須搭配單體底座或聯座進行使用，無法單獨使用。因進、出氣孔在單體底座或聯座上，相較於直接配管型，可以有效降低整體高度。
- 作動型式有五口二位單線圈、五口二位雙線圈、五口三位雙線圈，可依需求進行選擇。
- 除標準內牙型式外，另有附接頭型式，可直接插管使用。



型式	接管口徑 Rc (PT)	電磁數	位置數	有效斷面積 mm <sup>2</sup> (Cv)	使用壓力範圍 Kg/cm <sup>2</sup> (kPa)	電壓規格
C50-SRB-5101	1/8"	單線圈	五口二位	10.8 (0.6)	1.5 ~ 7 (150 ~ 700)	DC 12V DC 24V
C50-SRB-7102	1/4"			18.2 (1.0)		
C50-SRB-9103	3/8"			36 (2.0)		
C50-SRB-5201	1/8"	雙線圈	五口二位	10.8 (0.6)	1.5 ~ 7 (150 ~ 700)	
C50-SRB-7202	1/4"			16.2 (0.9)		
C50-SRB-9203	3/8"			36 (2.0)		
C50-SRB-5(3)01	1/8"	雙線圈	五口三位	10.8 (0.6)	2 ~ 7 (200 ~ 700)	
C50-SRB-7(3)02	1/4"			16.2 (0.9)		
C50-SRB-9(3)03	3/8"			36 (2.0)		

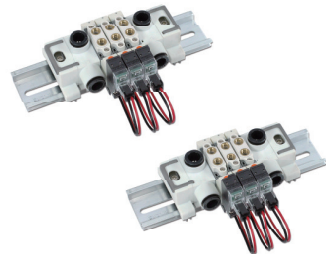
註：五口三位置，(3)：三位中閉式，(4)：三位中排式，(5)：三位中開式。

## ● 控制類組件-C50

### C50-SF 系列 聯座型電磁閥

### C50-SF

- 模組化結構、簡化配管，安裝及拆卸容易。
- 除標準內牙型式外，另有附接頭型式，可直接插管使用。
- 作動型式有五口二位單線圈、五口二位雙線圈、五口三位雙線圈，可依需求進行選擇。



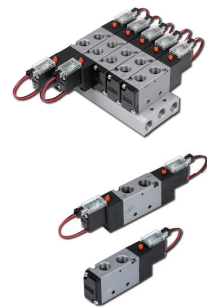
型式	接管口徑 Rc (PT)	底座口徑 Rc (PT)	電磁數	位置數	有效斷面積 mm <sup>2</sup> (Cv)	使用壓力範圍 Kgf/cm <sup>2</sup> (kPa)	電壓規格
C50-SF-310M5	M5	Ø8	單線圈	五口二位	3.6 (0.2)	1.5 ~ 7 (150 ~ 700)	DC 12V DC 24V
C50-SF-320M5			雙線圈	五口二位			
C50-SF-3(3)0M5			雙線圈	五口三位			
C50-SF-5101	1/8"	Ø8, Ø10	單線圈	五口二位	9 (0.5)	1.5 ~ 7 (150 ~ 700)	
C50-SF-5201			雙線圈	五口二位			
C50-SF-5(3)01			雙線圈	五口三位			

註：五口三位，(3)：三位中閉式，(4)：三位中排式，(5)：三位中開式。

### C50-SK 系列 電磁閥

### C50-SK

- 閥體上附有配管接頭用內牙，可配合聯座將多組電磁閥安裝其上，可集中進、排氣，免去逐一安裝的麻煩。
- 作動型式有五口二位單線圈、五口二位雙線圈、五口三位雙線圈，可依需求進行選擇。
- 除標準內牙型式外，另有附接頭型式，可直接插管使用。



型式	接管口徑 Rc (PT)	電磁數	位置數	有效斷面積 mm <sup>2</sup> (Cv)	使用壓力範圍 Kgf/cm <sup>2</sup> (kPa)	電壓規格
C50-SK-5101	1/8"	單線圈	五口二位	12 (0.67)	1.5 ~ 7 (150 ~ 700)	DC 12V DC 24V AC 110V AC 220V
C50-SK-6101	1/8"			14 (0.78)		
C50-SK-6102	1/4"			14 (0.78)		
C50-SK-8102	1/4"			25 (1.4)		
C50-SK-8103	3/8"			25 (1.4)		
C50-SK-5201	1/8"	雙線圈	五口二位	12 (0.67)	1.5 ~ 7 (150 ~ 700)	
C50-SK-6201	1/8"			14 (0.78)		
C50-SK-6202	1/4"			14 (0.78)		
C50-SK-8202	1/4"			25 (1.4)		
C50-SK-8203	3/8"	25 (1.4)	五口三位	12 (0.67)	2 ~ 7 (200 ~ 700)	
C50-SK-5231	1/8"	雙線圈 N.O. 中間開 N.C. 中間閉 N.F. 中間排		14 (0.78)		
C50-SK-6231	1/8"			14 (0.78)		
C50-SK-6232	1/4"			25 (1.4)		
C50-SK-8232	1/4"			25 (1.4)		
C50-SK-8233	3/8"	25 (1.4)				

註：五口三位標準型為 N.C (中間常閉型)；N.O (中間常開型) N.F (中間排氣型)為訂製品。

### C50-SKU 系列 三口二位置電磁閥

### C50-SKU

- 閥體上附有配管接頭用內牙，可配合聯座將多組電磁閥安裝其上，可集中進、排氣，免去逐一安裝的麻煩。



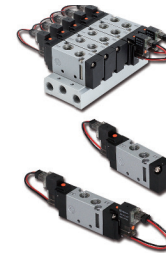
型式	接管口徑 Rc (PT)	電磁數	位置數	有效斷面積 mm <sup>2</sup> (Cv)	使用壓力範圍 Kgf/cm <sup>2</sup> (kPa)	電壓規格
C50-SKU-5101	1/8"	單線圈	三口二位	12 (0.67)	1 ~ 7 (100 ~ 700)	DC 12V DC 24V AC 110V AC 220V
C50-SKU-6101	1/8"			14 (0.78)		
C50-SKU-6102	1/4"			14 (0.78)		
C50-SKU-8102	1/4"			25 (1.4)		
C50-SKU-8103	3/8"			25 (1.4)		

## ● 控制類組件-C50

### C50-ST2 系列 電磁閥

### C50-ST2

- 閥體上附有配管接頭用內牙，可配合聯座將多組電磁閥安裝其上，可集中進、排氣，免去逐一安裝的麻煩。
- 作動型式有五口二位單線圈、五口二位雙線圈、五口三位雙線圈，可依需求進行選擇。
- 除標準內牙型式外，另有附接頭型式，可直接插管使用。



型式	接管口徑 Rc (PT)	電磁數	位置數	有效斷面積 mm <sup>2</sup> (Cv)	使用壓力範圍 Kgf/cm <sup>2</sup> (kPa)	電壓規格
C50-ST2-5101	1/8"	單線圈	五口二位	12 (0.67)	1.5 ~ 7 (150 ~ 700)	DC 12V DC 24V AC 110V AC 220V
C50-ST2-5201	1/8"			12 (0.67)		
C50-ST2-5231	1/8"	雙線圈	五口三位	12 (0.67)		
C50-ST2-6101	1/8"			14 (0.78)		
C50-ST2-6102	1/4"	單線圈	五口二位	14 (0.78)		
C50-ST2-6201	1/8"			14 (0.78)		
C50-ST2-6202	1/4"	雙線圈	五口三位	14 (0.78)		
C50-ST2-6232	1/4"			14 (0.78)		

### C50-SV 系列 電磁閥

### C50-SV

- 閥體上附有配管接頭用內牙，可配合聯座將多組電磁閥安裝其上，可集中進、排氣，免去逐一安裝的麻煩。
- 作動型式有五口二位單線圈、五口二位雙線圈、五口三位雙線圈，可依需求進行選擇。
- 除標準內牙型式外，另有附接頭型式，可直接插管使用。



型式	接管口徑 Rc (PT)	電磁數	位置數	有效斷面積 mm <sup>2</sup> (Cv)	使用壓力範圍 Kgf/cm <sup>2</sup> (kPa)	電壓規格
C50-SV-5101	1/8"	單線圈	五口二位	12 (0.67)	1.5 ~ 7 (150 ~ 700)	DC 12V DC 24V AC 110V AC 220V
C50-SV-6101	1/8"			14 (0.78)		
C50-SV-6102	1/4"			14 (0.78)		
C50-SV-8102	1/4"			25 (1.4)		
C50-SV-8103	3/8"			25 (1.4)		
C50-SV-9104	1/2"	50 (2.78)	五口二位	12 (0.67)	1.5 ~ 7 (150 ~ 700)	
C50-SV-5201	1/8"	雙線圈		14 (0.78)		
C50-SV-6201	1/8"			14 (0.78)		
C50-SV-6202	1/4"			14 (0.78)		
C50-SV-8202	1/4"		25 (1.4)			
C50-SV-8203	3/8"	25 (1.4)	五口三位	12 (0.67)	2 ~ 7 (200 ~ 700)	
C50-SV-9204	1/2"	50 (2.78)				
C50-SV-5231	1/8"	雙線圈 N.O. 中間開 N.C. 中間閉 N.F. 中間排		14 (0.78)		
C50-SV-6231	1/8"			14 (0.78)		
C50-SV-6232	1/4"		25 (1.4)			
C50-SV-8232	1/4"		25 (1.4)			
C50-SV-8233	3/8"	25 (1.4)	五口三位	50 (2.78)		
C50-SV-9234	1/2"	50 (2.78)				

註：五口三位標準型為 N.C (中間常閉型)；N.O (中間常開型) N.F (中間排氣型)為訂製品。





## ● 驅動類組件-C50

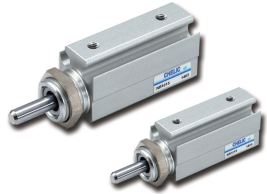
### C50-NB 系列 附感應型螺牙氣缸

### C50-NB

- 複動型螺牙氣缸，需兩個進氣源才可控制氣缸動作。
- 內含感應磁石，可搭配感應器進行控制。
- 本體前端有螺牙可供安裝固定。

型式	缸徑 Ø mm	理論出力 Kgf	作動形式	固定形式	使用速度 mm/s	使用壓力範圍 Kgf/cm <sup>2</sup> (kPa)	標準行程 mm
C50-NB-6	6	1.4	複動	隔板固定	50 ~ 500	1 ~ 8.5 (100 ~ 850)	5 ~ 25
C50-NB-10	10	3.9					5 ~ 40
C50-NB-16	16	10					5 ~ 40

註：理論出力是壓力供給為 5Kgf/cm<sup>2</sup> 時之數據。



### C50-NU 系列 多固型氣缸

### C50-NU

- 體積小，空間使用更節省。
- 標準製作行程最短為4mm。

型式	缸徑 Ø mm	理論出力 Kgf	作動形式	固定形式	使用速度 mm/s	使用壓力範圍 Kgf/cm <sup>2</sup> (kPa)	標準行程 mm
C50-NU-6	6	1.4	複動	側面固定 正面固定	50 ~ 500	1.5 ~ 7 (150 ~ 700)	4 ~ 15
C50-NU-8	8	2.5					4 ~ 20
C50-NU-10	16	3.9					4 ~ 20

註：理論出力是壓力供給為 5Kgf/cm<sup>2</sup> 時之數據。



### C50-NQ 系列 多固型氣缸

### C50-NQ

- 採一體式設計，本體六面皆有安裝孔，安裝使用更方便。
- 可選擇附磁石型式，搭配感應器進行氣缸動作控制。

型式	缸徑 Ø mm	理論出力 Kgf	作動形式	固定形式	使用速度 mm / s	使用壓力範圍 Kgf / cm <sup>2</sup> (kPa)	標準行程 mm
C50-NQ-06	6	1.4	單動 複動	水平固定 垂直固定 側面固定	50 ~ 700	1.5 ~ 8.5 (150 ~ 850)	10~30
C50-NQ-10	10	4					10~60
C50-NQ-16	16	10					10~60
C50-NQ-20	20	15					10~60
C50-NQ-25	25	24					10~60
C50-NQ-32	32	40					10~60

註：理論出力是壓力供給為 5Kgf/cm<sup>2</sup> 時之數據。



### C50-NQT 系列 多固型氣缸 (主軸不迴轉型)

### C50-NQT

- 採一體式設計，本體五面皆有安裝孔，安裝使用更方便。
- 主軸前端加裝滑塊及導桿，以固定主軸使其不會迴轉。
- 可選擇附磁石型式，搭配感應器進行氣缸動作控制。

型式	缸徑 Ø mm	理論出力 Kgf	作動形式	固定形式	使用速度 mm / s	使用壓力範圍 Kgf / cm <sup>2</sup> (kPa)	標準行程 mm
C50-NQT-10	10	4	單動 複動	水平固定 垂直固定 側面固定	50 ~ 700	1.5 ~ 8.5 (150 ~ 850)	10 ~ 30
C50-NQT-16	16	10					10 ~ 60
C50-NQT-20	20	15					10 ~ 60
C50-NQT-25	25	24					10 ~ 60
C50-NQT-32	32	40					10 ~ 60

註：理論出力是壓力供給為 5Kgf/cm<sup>2</sup> 時之數據。



## ● 驅動類組件-C50

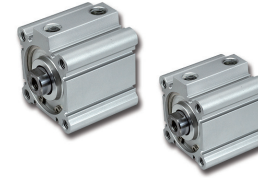
### C50-JQ 系列 治具氣缸

### C50-JQ

- 標準型治具氣缸，結構簡單。
- 選擇附感應磁石規格，可搭配感應器做自動化控制使用。

型式	缸徑 Ø mm	理論出力 Kgf	作動形式	使用速度 mm / s	使用壓力範圍 Kgf / cm <sup>2</sup> (kPa)	標準行程 mm
C50-JQ-20	20	15	複動	50 ~ 500	1.5 ~ 7 (150 ~ 700)	10,20,30,40,50 60,75,85,100
C50-JQ-25	25	24				
C50-JQ-32	32	40				
C50-JQ-40	40	62				
C50-JQ-50	50	98				
C50-JQ-63	63	155		50 ~ 350	1 ~ 7 (100 ~ 700)	
C50-JQ-80	80	251				
C50-JQ-100	100	392				
C50-JQ-100	100	392				
C50-JQ-100	100	392				

註：理論出力是壓力供給為 5Kgf/cm<sup>2</sup> 時之數據。



### C50-JD 系列 治具氣缸

### C50-JD

- 標準型治具氣缸，結構簡單。
- 選擇附感應磁石規格，可搭配感應器做自動化控制使用。

型式	缸徑 Ø mm	理論出力 Kgf	作動形式	使用速度 mm / s	使用壓力範圍 Kgf / cm <sup>2</sup> (kPa)	標準行程 mm	
C50-JD-6	6	1.4	複動	50 ~ 500	2 ~ 7 (200 ~ 700)	5 ~ 30	
C50-JD-10	10	3.9				5 ~ 50	
C50-JD-12	12	5.6				5 ~ 100	
C50-JD-16	16	10				5 ~ 150	
C50-JD-20	20	15				5 ~ 100	
C50-JD-25	25	24			50 ~ 350	1 ~ 7 (100 ~ 700)	5 ~ 150
C50-JD-32	32	40					5 ~ 100
C50-JD-40	40	62					5 ~ 100
C50-JD-50	50	98					5 ~ 100
C50-JD-63	63	155					5 ~ 100
C50-JD-80	80	251		單動 JSI：平常入位 JSO：平常出位	50 ~ 500	2 ~ 7 (200 ~ 700)	5 ~ 30
C50-JD-100	100	392					
C50-JD-125	125	613					
C50-JSI(O)-12	12	5.6					
C50-JSI(O)-16	16	10					
C50-JSI(O)-20	20	15	1.5 ~ 7 (150 ~ 700)				
C50-JSI(O)-25	25	24					
C50-JSI(O)-32	32	40					
C50-JSI(O)-40	40	62	1 ~ 7 (100 ~ 700)				
C50-JSI(O)-50	50	98					

註：理論出力是壓力供給為 5Kgf/cm<sup>2</sup> 時之數據。



### C50-JE 系列 緊湊型氣缸

### C50-JE

- 符合 ISO 21287 規格。
- 除標準行程外，在最大可製作行程內任意行程皆可製作。
- 有多種安裝配件可供選擇。

型式	缸徑 Ø mm	理論出力 Kgf	軸承種類	使用速度 mm / s	使用壓力範圍 Kgf / cm <sup>2</sup> (kPa)	標準行程 mm	
C50-JE-12	12	5.6	鐵氟龍 乾式軸承	50 ~ 500	2 ~ 7 (200 ~ 700)	25,50,75,100	
C50-JE-16	16	10					
C50-JE-20	20	15					
C50-JE-25	25	24					
C50-JE-32	32	40					
C50-JE-40	40	62		50 ~ 350	1 ~ 7 (100 ~ 700)		25,50,75,100 125,150
C50-JE-50	50	98					
C50-JE-63	63	155					
C50-JE-80	80	251					
C50-JE-100	100	392					

註：理論出力是壓力供給為 5Kgf/cm<sup>2</sup> 時之數據。





## ● 驅動類組件-C50

### C50-STB 系列 圓柱阻擋氣缸

### C50-STB

- 以圓柱作為阻擋裝置，不限制撞擊方向，易於安裝使用。
- 待輸送物脫離主軸範圍後主軸才可上昇，以免主軸頂住輸送物產生干涉而影響輸送動作。

型式	軸徑 Ø mm	缸徑 Ø mm	作動形式	理論出力 Kgf	允許負載力量 Kgf	使用壓力範圍 Kgf / cm <sup>2</sup> (kPa)	標準行程 mm
C50-STB-32	20	32	單動 複動	40	25	1 ~ 9 (100 ~ 900)	10,15,20 mm
C50-STB-40	25	40		62	30		20,25,30 mm
C50-STB-50	25	50		98	50		20,25,30 mm

註：理論出力是壓力供給為 5Kgf/cm<sup>2</sup> 時之數據。



### C50-STC 系列 滾輪阻擋氣缸

### C50-STC

- 軸端附有一個滾輪，當主軸升起時不會因為主軸與移送物產生干涉，造成無法移動。
- 輸送物移動方向須與滾輪平行，以確保移動正常。
- 滾輪共有4個方向可更換，便於搭配輸送方向安裝使用。

型式	軸徑 Ø mm	缸徑 Ø mm	作動形式	理論出力 Kgf	允許負載力量 Kgf	使用壓力範圍 Kgf / cm <sup>2</sup> (kPa)	標準行程 mm
C50-STC-32	20	32	單動 複動	40	25	1 ~ 9 (100 ~ 900)	10,15,20 mm
C50-STC-40	25	40		62	30		20,25,30 mm
C50-STC-50	25	50		98	50		20,25,30 mm

註：理論出力是壓力供給為 5Kgf/cm<sup>2</sup> 時之數據。



### C50-STD 系列 搖桿阻擋氣缸

### C50-STD

- 主軸內置油壓緩衝器，當輸送物撞擊至搖臂時，會將撞擊力量透過搖臂去擠壓緩衝器而抵銷，進而保護機構不受撞擊力量影響而損壞。
- 輸送物移動方向須與搖臂運動方向相同，以發揮緩衝功能。
- 搖臂共有4個方向可更換，便於搭配輸送方向安裝使用。

型式	軸徑 Ø mm	缸徑 Ø mm	作動形式	理論出力 Kgf	允許負載力量 Kgf	使用壓力範圍 Kgf / cm <sup>2</sup> (kPa)	標準行程 mm
C50-STD-32	20	32	單動 複動	40	25	1 ~ 9 (100 ~ 900)	10,15,20 mm
C50-STD-40	25	40		62	30		20,25,30 mm
C50-STD-50	25	50		98	50		20,25,30 mm

註：理論出力是壓力供給為 5Kgf/cm<sup>2</sup> 時之數據。



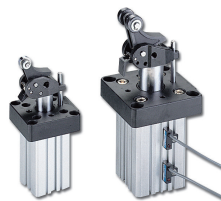
### C50-STF 系列 法蘭型阻擋氣缸

### C50-STF

- 主軸內置油壓緩衝器，當輸送物撞擊至搖臂時，會將撞擊力量透過搖臂去擠壓緩衝器而抵銷，進而保護機構不受撞擊力量影響而損壞。
- 輸送物移動方向須與搖臂運動方向相同，以發揮緩衝功能。
- 搖臂共有4個方向可更換，便於搭配輸送方向安裝使用。
- 提供法蘭安裝型式，可減低安裝高度。

型式	軸徑 Ø mm	缸徑 Ø mm	作動形式	理論出力 Kgf	允許負載力量 Kgf	使用壓力範圍 Kgf / cm <sup>2</sup> (kPa)	標準行程 mm
C50-STF-32	20	32	單動	40	80	1 ~ 9 (100 ~ 900)	20 mm
C50-STF-50	30	50	複動	98	550		30 mm

註：理論出力是壓力供給為 5Kgf/cm<sup>2</sup> 時之數據。



## ● 驅動類組件-C50

### C50-SBA 系列 筆型不銹鋼氣缸

### C50-SBA

- 結構輕巧，不占空間，可製作缸徑最小為6mm。
- 有多種安裝方式，可高速驅動、耐磨性高。
- 缸體為不銹鋼材質，搭配CS-120或CS-130感應器即可作為自動化控制使用。

型式	缸徑 Ø mm	理論出力 Kgf	作動形式	固定形式	使用速度 mm / s	使用壓力範圍 Kgf / cm <sup>2</sup> (kPa)	標準行程 mm
C50-SBA-10	10	3.0	複動型	標準型 FA 型 LB 型 CA 型	50 ~ 700	0.12~7 (12~700)	15,30,45,60, 75,100,125, 150,175,200
C50-SBA-16	16	10					
C50-SBR-06	6	1.4					
C50-SBR-10	10	3.0					
C50-SBR-16	16	10					
C50-SBB-10	10	3.0					
C50-SBB-16	16	10					
C50-SBD-10	10	3.0					
C50-SBD-16	16	10					
C50-SBAI-10	10	4.0					
C50-SBAI-16	16	10					
C50-SBRI-06	6	1.4					
C50-SBRI-10	10	3.0					
C50-SBRI-16	16	10					
C50-SBBI-10	10	3.0					
C50-SBBI-16	16	10	單動 常出型				
C50-SBRO-06	6	1.0					
C50-SBRO-10	10	3.0					
C50-SBRO-16	16	10					15,30,45,60



註：理論出力是壓力供給為 5Kgf/cm<sup>2</sup> 時之數據。

### C50-SDA 系列 不銹鋼管氣缸

### C50-SDA

- 符合ISO 6432標準。
- 內置橡膠墊片可吸收活塞撞擊力道，缸徑20~40另可選購氣壓緩衝型式，緩衝效果更佳。
- 缸體為不銹鋼材質，搭配CS-120或CS-130感應器即可作為自動化控制使用。

型式	缸徑 Ø mm	理論出力 Kgf	作動形式	固定形式	使用速度 mm / s	使用壓力範圍 Kgf / cm <sup>2</sup> (kPa)	標準行程 mm
C50-SDA-12	12	5.7	標準:複動 SDAI:單動 (平常入位)	標準型 FA 型 FB 型 LB 型 CB 型	50 ~ 700	1 ~ 7 (100 ~ 700)	25 ~ 150
C50-SDA-16	16	10					25 ~ 300
C50-SDA-20	20	15					25 ~ 200
C50-SDA-25	25	24					25 ~ 200
C50-SDA-32	32	40					25 ~ 200
C50-SDA-40	40	62	複動 (兩軸式)	標準型 FA 型 FB 型 LB 型	50 ~ 700	1 ~ 7 (100 ~ 700)	可調行程： 25,50
C50-SDAD-20	20	13					25 ~ 200
C50-SDAD-25	25	20					25 ~ 200
C50-SDAD-32	32	34					25 ~ 200
C50-SDAD-40	40	52	SDAF： 串聯式多位置氣缸 SDAM：倍力氣缸	標準型 FA 型 FB 型 LB 型 CB 型	50 ~ 700	1 ~ 7 (100 ~ 700)	最大製作行程： 200mm
C50-SDAL-20	20	13					25 ~ 200
C50-SDAL-25	25	20					25 ~ 200
C50-SDAL-32	32	34					25 ~ 200
C50-SDAL-40	40	52					可調行程： 25,50
C50-SDAF(M)-20	20	13 (26)					最大製作行程： 200mm
C50-SDAF(M)-25	25	20 (40)					最大製作行程： 200mm
C50-SDAF(M)-32	32	34 (68)					最大製作行程： 200mm
C50-SDAF(M)-40	40	52 (104)					最大製作行程： 200mm

註：理論出力是壓力供給為 5Kgf/cm<sup>2</sup> 時之數據。



### C50-SDX 系列 不銹鋼管氣缸

### C50-SDX

- 內置橡膠墊片可吸收活塞撞擊力道，另可選購氣壓緩衝型式，緩衝效果更佳。
- 有多種安裝配件可供選擇。
- 缸體為不銹鋼材質，搭配CS-130感應器可作為自動化控制使用。

型式	缸徑 Ø mm	理論出力 Kgf	作動形式	固定形式	使用速度 mm / s	使用壓力範圍 Kgf / cm <sup>2</sup> (kPa)	標準行程 mm
C50-SDX-20	20	15	標準:複動	標準型 FA 型 FB 型 LB 型 CB 型	50 ~ 700	1 ~ 7 (100 ~ 700)	25 ~ 300
C50-SDX-25	25	24					25 ~ 200
C50-SDX-32	32	40					25 ~ 200
C50-SDX-40	40	62					25 ~ 200
C50-SDXD-20	20	13	複動 (兩軸式)		50 ~ 700	1 ~ 7 (100 ~ 700)	可調行程： 25,50
C50-SDXD-25	25	20					可調行程： 25,50
C50-SDXD-32	32	34					可調行程： 25,50
C50-SDXD-40	40	52					可調行程： 25,50
C50-SDXL-20	20	13	複動 (兩軸可調整行程)		50 ~ 700	1 ~ 7 (100 ~ 700)	可調行程： 25,50
C50-SDXL-25	25	20					可調行程： 25,50
C50-SDXL-32	32	34					可調行程： 25,50
C50-SDXL-40	40	52					可調行程： 25,50

註：理論出力是壓力供給為 5Kgf/cm<sup>2</sup> 時之數據。

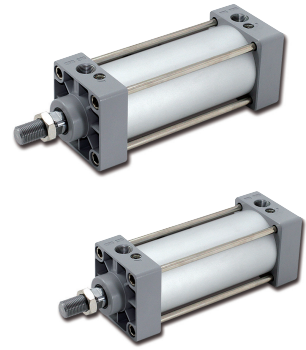


● 驅動類組件-C50

C50-DAC 系列 標準型氣缸

C50-DAC

- 採用單向開口迫緊，啟動壓力低，移動速度快。
- 標準配備氣壓緩衝，可有效減低活塞衝擊力道。
- 有多種安裝配件可供選擇。



型式	缸徑 Ø mm	理論出力 Kgf	作動形式	固定形式	使用速度 mm / s	使用壓力範圍 Kgf / cm <sup>2</sup> (kPa)	標準行程 mm	
C50-DAC-32	Ø32	40	複動	FA 型 FB 型 LB 型 CA 型 CB 型	50 ~ 700	1 ~ 9 (100 ~ 900)	25 ~ 500	
C50-DAC-40	Ø40	62					25 ~ 800	
C50-DAC-50	Ø50	98					25 ~ 1000	
C50-DAC-63	Ø63	155						
C50-DAC-80	Ø80	251						
C50-DAC-100	Ø100	392						
C50-DACD-32	Ø32	34	複動 (兩軸式)		50 ~ 500		1 ~ 9 (100 ~ 900)	25 ~ 500
C50-DACD-40	Ø40	52						25 ~ 800
C50-DACD-50	Ø50	82						25 ~ 1000
C50-DACD-63	Ø63	140						
C50-DACD-80	Ø80	226						
C50-DACD-100	Ø100	352						
C50-DACL-32	Ø32	34	複動 (兩軸式 可調行程)	50 ~ 500	1 ~ 9 (100 ~ 900)	25 ~ 500		
C50-DACL-40	Ø40	52				25 ~ 800		
C50-DACL-50	Ø50	82				25 ~ 1000		
C50-DACL-63	Ø63	140						
C50-DACL-80	Ø80	226						
C50-DACL-100	Ø100	352						
C50-DACT-32	Ø32	34	複動 (多位置)			50 ~ 500	1 ~ 9 (100 ~ 900)	25 ~ 500
C50-DACT-40	Ø40	52						25 ~ 800
C50-DACT-50	Ø50	82						25 ~ 1000
C50-DACT-63	Ø63	140						
C50-DACT-80	Ø80	226						
C50-DACT-100	Ø100	352						

註：理論出力是壓力供給為 5Kgf/cm<sup>2</sup> 時之數據。

C50-DMB 系列 標準型氣缸

C50-DMB

- 長度短，更省安裝空間。
- 標準配備氣壓緩衝，可有效減低活塞衝擊力道。
- 有多種安裝配件可供選擇。



型式	缸徑 Ø mm	理論出力 Kgf	作動形式	固定形式	使用速度 mm / s	使用壓力範圍 Kgf / cm <sup>2</sup> (kPa)	標準行程 mm	
C50-DMB-32	Ø32	40	複動	標準型 FA 型 FB 型 LB 型 CA 型 CB 型 TC 型	50 ~ 700	1.5 ~ 9 (150 ~ 900)	50 ~ 500	
C50-DMB-40	Ø40	62					50 ~ 600	
C50-DMB-50	Ø50	98					50 ~ 700	
C50-DMB-63	Ø63	155						
C50-DMB-80	Ø80	251						
C50-DMB-100	Ø100	392						
C50-DMBD-32	Ø32	34	複動 (兩軸式)		50 ~ 500		1.5 ~ 9 (150 ~ 900)	50 ~ 500
C50-DMBD-40	Ø40	52						50 ~ 600
C50-DMBD-50	Ø50	82						50 ~ 700
C50-DMBD-63	Ø63	140						
C50-DMBD-80	Ø80	226						
C50-DMBD-100	Ø100	352						

註：理論出力是壓力供給為 5Kgf/cm<sup>2</sup> 時之數據。

● 驅動類組件-C50

C50-DAI 系列 標準型氣缸

C50-DAI

- 長度短，更省安裝空間。
- 標準配備氣壓緩衝，可有效減低活塞衝擊力道。
- 有多種安裝配件可供選擇。



型式	缸徑 Ø mm	理論出力 Kgf	作動形式	固定形式	使用速度 mm / s	使用壓力範圍 Kgf / cm <sup>2</sup> (kPa)	標準行程 mm			
C50-DAI-32	Ø32	40	複動	FA 型 FB 型 LB 型 CA 型 CB 型 LNG 型	50 ~ 700	1 ~ 9 (100 ~ 900)	25 ~ 500			
C50-DAI-40	Ø40	62					25 ~ 800			
C50-DAI-50	Ø50	98					25 ~ 1000			
C50-DAI-63	Ø63	155								
C50-DAI-80	Ø80	251								
C50-DAI-100	Ø100	392								
C50-DAI-125	Ø125	613					複動 (兩軸式)	FA 型 LB 型	50 ~ 500	25 ~ 500
C50-DAI-160	Ø160	1005								25 ~ 800
C50-DAI-200	Ø200	1570								25 ~ 1000
C50-DAID-32	Ø32	34								
C50-DAID-40	Ø40	52								
C50-DAID-50	Ø50	82								
C50-DAID-63	Ø63	140	複動 (兩軸式 可調行程)	FA 型 LB 型	50 ~ 500	25 ~ 500				
C50-DAID-80	Ø80	226				25 ~ 800				
C50-DAID-100	Ø100	352				25 ~ 1000				
C50-DAID-125	Ø125	613								
C50-DAID-160	Ø160	1005								
C50-DAID-200	Ø200	1570								
C50-DAIL-32	Ø32	34	複動 (兩軸式 可調行程)	FA 型 LB 型	50 ~ 500	1 ~ 9 (100 ~ 900)	25 ~ 500			
C50-DAIL-40	Ø40	52					25 ~ 800			
C50-DAIL-50	Ø50	82					25 ~ 1000			
C50-DAIL-63	Ø63	140								
C50-DAIL-80	Ø80	226								
C50-DAIL-100	Ø100	352								
C50-DAIL-125	Ø125	613					25 ~ 1000			
C50-DAIL-160	Ø160	1005								
C50-DAIL-200	Ø200	1570								

註：理論出力是壓力供給為 5Kgf/cm<sup>2</sup> 時之數據。

C50-MRD 系列 磁偶式無桿氣缸 (單軸標準型)

C50-MRD

- 單軸標準型，因以不鏽鋼管做為氣缸管使用，無法直接承受負載。因此一般使用時會另外加裝導桿或滑軌作為承受負載的機構。
- 氣缸兩端附有螺牙，可搭配固定腳架安裝使用。



型式	缸徑 Ø mm	理論出力 Kgf	最大荷重 Kgf	使用速度 mm / s	使用壓力範圍 Kgf / cm <sup>2</sup> (kPa)	標準行程 mm
C50-MRD-10	10	4	0.4	50 ~ 500	1.5 ~ 4.5 (150 ~ 450)	100 ~ 300
C50-MRD-15	15	8	0.8			100 ~ 500
C50-MRD-20	20	15	1.1		1.5 ~ 6 (150 ~ 600)	100 ~ 800
C50-MRD-25	25	24	1.2			
C50-MRD-32	32	40	1.5			
C50-MRD-40	40	62	1.9			100 ~ 700

註：1. 理論出力是壓力供給為 5Kgf/cm<sup>2</sup> 時之數據。  
2. 最大荷重為行程 300mm 之數據，因此行程長度數據將變化。(見最大負載及行程表)

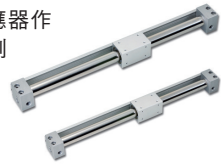


## ● 驅動類組件-C50

### C50-MRB 系列 磁偶式無桿氣缸 (側面固定型)

### C50-MRB

- 氣缸側面有一導氣機構，可將進、出氣位置作在同一側。因此除標準型進、出氣孔位置外，尚可選擇集中於左側或右側的型式。
- 左、右兩側端蓋附有固定孔位，可直接固定安裝，不需另外製作腳架。
- 可搭配感應器作自動化控制使用。



型式	缸徑 Ø mm	理論出力 Kgf	最大荷重 Kgf	使用速度 mm / s	使用壓力範圍 Kgf / cm <sup>2</sup> (kPa)	標準行程 mm
C50-MRB-10	10	4	0.4	50 ~ 500	1.5 ~ 4.5 ( 150 ~ 450 )	50 ~ 300
C50-MRB-15	15	8	0.8			50 ~ 500
C50-MRB-20	20	15	1.1	50 ~ 500	1.5 ~ 6 ( 150 ~ 600 )	50 ~ 500
C50-MRB-25	25	24	1.2			
C50-MRB-32	32	40	1.5			
C50-MRB-40	40	62	1.9			

註：1.理論出力是壓力供給為 5Kgf/cm<sup>2</sup> 時之數據。  
2.最大荷重為行程 300mm 之數據，因此行程長度數據將變化。(見最大負載及行程表)

### MRU 系列 磁偶式無桿氣缸 (自潤軸承型)

### C50-MRU

- 採用雙導桿作為支撐，但行程長度越長，可支撐重量越小，選前請依照目錄內容進行選擇。
- 進、出氣孔集中於同一側，方便配管或調整速度使用。
- 可選配緩衝裝置，有效減低本體撞擊力道。
- 可搭配感應器作自動化控制使用。



型式	缸徑 Ø mm	理論出力 Kgf	最大荷重 Kgf	使用速度 mm / s	使用壓力範圍 Kgf / cm <sup>2</sup> (kPa)	標準行程 mm
C50-MRU-10	10	4	2.8	50 ~ 500	1.5 ~ 4.5 ( 150 ~ 450 )	50 ~ 300
C50-MRU-15	15	8	6.5			100 ~ 500
C50-MRU-20	20	15	11	50 ~ 500	1.5 ~ 6 ( 150 ~ 600 )	100 ~ 800
C50-MRU-25	25	24	19			
C50-MRU-32	32	40	31			
C50-MRU-40	40	62	48			

註：1.理論出力是壓力供給為 5Kgf/cm<sup>2</sup> 時之數據。  
2.最大荷重為行程 300mm 之數據，因此行程長度數據將變化。(見最大負載及行程表)

### C50-MRH 系列 磁偶式無桿氣缸 (線性軸承型)

### C50-MRH

- 採用雙導桿作為支撐，但行程長度越長，可支撐重量越小，選前請依照目錄內容進行選擇。
- 進、出氣孔集中於同一側，方便配管或調整速度使用。
- 可選配緩衝裝置，有效減低本體撞擊力道。
- 可搭配感應器作自動化控制使用。



型式	缸徑 Ø mm	理論出力 Kgf	最大荷重 Kgf	使用速度 mm / s	使用壓力範圍 Kgf / cm <sup>2</sup> (kPa)	標準行程 mm
C50-MRH-15	15	8	6.5	50 ~ 500	1.5 ~ 6 ( 150 ~ 600 )	100 ~ 500
C50-MRH-20	20	15	11			
C50-MRH-25	25	24	19	50 ~ 500	1.5 ~ 6 ( 150 ~ 600 )	100 ~ 800
C50-MRH-32	32	40	30			

註：1.理論出力是壓力供給為 5Kgf/cm<sup>2</sup> 時之數據。  
2.最大荷重為行程 300mm 之數據，因此行程長度數據將變化。(見最大負載及行程表)

### C50-MQX 系列 緊湊型滑台氣缸

### C50-MQX

- 採用交叉滾子滑軌，可供輕~中負載使用。
- 有三個安裝面可供選擇，體積輕巧、不占空間。
- 有三個方向的進、出氣孔可供選擇，方便安裝使用。



型式	缸徑 Ø mm	理論出力 kgf	使用速度 mm / s	使用壓力範圍 Kgf / cm <sup>2</sup> (kPa)	標準行程 mm
C50-MQX-6	6	1.4	100 ~ 500	1.5 ~ 7 ( 150 ~ 700 )	5,10,15,20,25,30,40,50,60
C50-MQX-10	10	4.0			
C50-MQX-16	16	10			
C50-MQX-20	20	15			

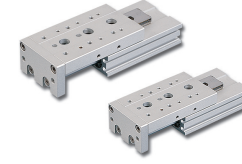
註：理論出力是壓力供給為 5Kgf/cm<sup>2</sup> 時之數據。

## ● 驅動類組件-C50

### C50-MDX(L) 系列 附滑軌滑台氣缸

### C50-MDX(L)

- 採用交叉滾子滑軌，可供中~重負載使用。
- 可選購緩衝裝置，有效減低活塞撞擊力道。
- 有標準型(MDX)、對稱型(MDXL)兩種型式，可做對稱並排安裝使用。



型式	缸徑 Ø mm	理論出力 Kgf	使用速度 mm / s	使用壓力範圍 Kgf / cm <sup>2</sup> (kPa)	標準行程 mm
C50-MDX(L)-6	6	2.8	100 ~ 500	1.5 ~ 7 ( 150 ~ 700 )	10 ~ 50
C50-MDX(L)-8	8	5			10 ~ 75
C50-MDX(L)-12	12	11			10 ~ 100
C50-MDX(L)-16	16	20			10 ~ 125
C50-MDX(L)-20	20	31			10 ~ 150
C50-MDX(L)-25	25	49			

註：理論出力是壓力供給為 5Kgf/cm<sup>2</sup> 時之數據。

### C50-TD 系列 雙軸氣缸

### C50-TD

- 雙軸雙活塞，擁有兩倍出力。適合空間小，出力需求大的場合。
- 採用防塵型軸封，可刮除附著於主軸上之灰塵，有效提升產品壽命。
- 滑塊與本體間附有調整螺絲，可調整滑塊復歸之位置。



型式	缸徑 Ø mm	軸徑 Ø mm	理論出力 kgf	使用速度 mm / s	使用壓力範圍 Kgf / cm <sup>2</sup> (kPa)	標準行程 mm
C50-TD-6	6	4	2.8	50 ~ 700		10 ~ 50
C50-TD-10	10	6	7.8			10 ~ 100
C50-TD-16	16	8	20	100 ~ 500	1 ~ 8.5 ( 100 ~ 850 )	10 ~ 250
C50-TD-20	20	10	31			
C50-TD-25	25	12	49			
C50-TD-32	32	16	80			
C50-TD-40	40	16	124			

註：理論出力是壓力供給為 5Kgf/cm<sup>2</sup> 時之數據。

### C50-TDX 系列 雙軸氣缸

### C50-TDX

- 雙軸雙活塞，擁有兩倍出力。適合空間小，出力需求大的場合。
- 採用防塵型軸封，可刮除附著於主軸上之灰塵，有效提升產品壽命。
- 滑塊與本體間附有調整螺絲，可調整滑塊復歸之位置。



型式	缸徑 Ø mm	軸徑 Ø mm	理論出力 kgf	使用速度 mm / s	使用壓力範圍 Kgf / cm <sup>2</sup> (kPa)	標準行程 mm
C50-TDX-10	10	6	7.8	100 ~ 500	1 ~ 8.5 ( 100 ~ 850 )	10 ~ 100
C50-TDX-16	16	8	20			
C50-TDX-20	20	10	31			
C50-TDX-25	25	12	49			

註：理論出力是壓力供給為 5Kgf/cm<sup>2</sup> 時之數據。

### C50-GCB(U) 系列 導桿氣缸組合

### C50-GCB(U)

- 以SDA系列氣缸搭配C型導桿支撐座組合而成，擁有較大的抗扭轉及側向負載的能力。
- 氣缸附有氣壓緩衝裝置，可有效減低活塞的撞擊力道。
- 除直接固定於導桿支撐座外，另可選用前法蘭型式固定使用。



型式	軸承種類	缸徑 Ø mm	理論出力 Kgf	不迴轉精度 θ	使用速度 mm / s	使用壓力範圍 Kgf / cm <sup>2</sup> (kPa)	標準行程 mm
C50-GCB(U)-20	B : 鐵弗龍軸承 (中碳鋼導桿) U : 線性軸承 (軸承鋼導桿)	20	15	B : ±0.03° U : ±0.05°	B : 50~500 U : 150~600	1.5 ~ 7 ( 150 ~ 700 )	25 ~ 300
C50-GCB(U)-25		25	24				
C50-GCB(U)-30	30	40					
C50-GCB(U)-40	40	62					

適用場合：1. (B) 碳鋼導桿適用於重負荷，慢速移動之功能，(U) 軸承鋼導桿適用於輕負荷，快速移動之功能。  
2. 理論出力是壓力供給為 5Kgf/cm<sup>2</sup> 時之數據。

● 驅動類組件-C50

C50-TB(U)2 系列 導桿薄型氣缸

C50-TB(U)2

- 雙導桿型氣缸，行程75mm以上會多增加兩組軸承作為支撐，可承受相當大的側向負載。如有特殊需求，可選購加長型導桿，可以有更大的負載承受力。
- 除標準型式外，尚可選擇行程調整型及回程調整型，以調整作業行程長度。



型式	軸承種類	缸徑 Ø mm	理論出力 Kgf	不迴轉精度 θ	使用速度 mm / s	使用壓力範圍 Kgf / cm <sup>2</sup> (kPa)	標準行程 mm
C50-TB2-6	B: 鐵弗龍軸承 (中碳鋼導桿)	6	1.4	±0.2	50 ~ 500	1.5 ~ 7 (150 ~ 700)	5 ~ 15
C50-TB2-10		10	3.9				5 ~ 20
C50-TB2-12		12	5.7	±0.18			10 ~ 100
C50-TB2-16		16	10.1				25 ~ 200
C50-TB2-20		20	15	±0.17			30 ~ 250
C50-TB2-25		25	24				
C50-TB2-32		32	40	±0.16			30 ~ 150
C50-TB2-40		40	62				
C50-TB2-50		50	98	±0.15			30 ~ 150
C50-TB2-63		63	155				
C50-TB2-80	80	251.2	±0.1	30 ~ 150			
C50-TB2-100	100	392.5					
C50-TU2-12	U: 線性軸承 (軸承鋼導桿)	12	5.7	±0.18	150 ~ 600	1.5 ~ 7 (150 ~ 700)	10 ~ 100
C50-TU2-16		16	10.1				25 ~ 200
C50-TU2-20		20	15	±0.17			30 ~ 250
C50-TU2-25		25	24				
C50-TU2-32		32	40	±0.16			30 ~ 150
C50-TU2-40		40	62				
C50-TU2-50		50	98	±0.15			30 ~ 150
C50-TU2-63		63	155				
C50-TU2-80		80	251.2	±0.1			30 ~ 150
C50-TU2-100		100	392.5				

適用場合：1. TB2 適用於重負荷，慢速移動之功能。  
2. TU2 適用於輕負荷，快速移動之功能。  
3. 理論出力是壓力供給為 5Kgf/cm<sup>2</sup> 時之數據。

C50-SCR(L) 系列 旋轉夾持氣缸

C50-SCR(L)

- 開啟時壓板在旋轉後可完全離開工件，特別適合使用於加工或組立線的上、下料夾持作業。
- 可選擇左轉(SCL)或右轉(SCR)型式。
- 各缸徑皆有兩個行程，可依實際作業需求進行選擇。
- 內含感應磁石，可搭配感應器進行控制。



型式	缸徑 Ø mm	作動型式	迴轉角度	迴轉方向	迴轉行程 mm	直進行程 mm	理論壓著力 Kgf (N)	使用壓力範圍 Kgf / cm <sup>2</sup> (kPa)
C50-SCR(L)-12	12	複動式	90°	R: 右轉 L: 左轉	7.5	10,20	4 (39.2)	1 ~ 9 (100 ~ 900)
C50-SCR(L)-16	16						7.5 (73.5)	
C50-SCR(L)-20	20				10 (98.0)			
C50-SCR(L)-25	25				18 (176.4)			
C50-SCR(L)-32	32				30 (294.0)			
C50-SCR(L)-40	40				53 (519.4)			
C50-SCR(L)-50	50				83 (813.4)			
C50-SCR(L)-63	63				142 (1391.6)			

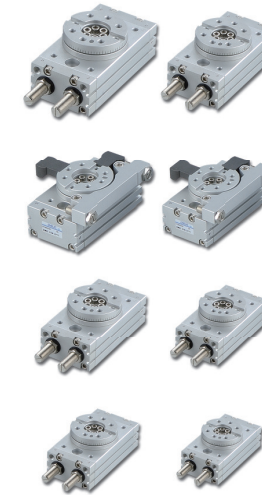
註：理論出力是壓力供給為 5Kgf/cm<sup>2</sup> 時之數據。

● 驅動類組件-C50

C50-RTB / RTBM 系列 迴轉氣缸

C50-RTB / RTBM

- 齒排式迴轉缸，作動時兩側活塞同時受壓動作，除可有兩倍出力外，也可消除齒輪間隙。
- 可選購油壓緩衝器，以減低扭矩撞擊的力道。
- 內含感應磁石，可搭配感應器進行控制。



型式	缸徑 Ø mm	迴轉角度	迴轉部位固定方式	使用壓力範圍 Kgf/cm <sup>2</sup> (kPa)	出力/扭力 N · m
C50-RTB-03	10	180°	圓盤附刻度	1.5 ~ 7 (150 ~ 700)	0.3
C50-RTB-07	12				0.6
C50-RTB-10	15				1.5
C50-RTB-20	18				2.2
C50-RTB-30	20				3.2
C50-RTB-50	25				5.5
C50-RTB-70	28				7.5
C50-RTB-100	32				9.8
C50-RTB-200	40				19
C50-RTB-300	50				31
C50-RTB-500	63	49			
C50-RTBM-10	15	90°, 180°			1.5
C50-RTBM-20	18				2.2
C50-RTBM-30	20				3.2
C50-RTBM-50	25				5.5
C50-RTBM-70	28				7.5
C50-RTBM-100	32				9.8

註：1. 理論出力是壓力供給為 5 Kgf/cm<sup>2</sup> 時之數據。  
2. 1 N · m = 0.102 kgf · m

C50-HGR(L) 系列 平面迴轉夾持缸

C50-HGR(L)

- 無迴轉行程，可在最高點迴轉後下壓。
- 可選擇左轉(HGL)或右轉(HGR)型式。
- 內含感應磁石，可搭配感應器進行控制。



型式	缸徑 Ø mm	作動型式	迴轉角度	迴轉方向	直進行程 mm	理論壓著力 Kgf (N)	使用壓力範圍 Kgf / cm <sup>2</sup> (kPa)
C50-HGR(L)-20	20	複動式	90°	R: 右轉 L: 左轉	5	12(117.6)	1.5 ~ 8 (150 ~ 800)
C50-HGR(L)-25	25					18(176.4)	
C50-HGR(L)-32	32					30(294.0)	
C50-HGR(L)-40	40					53(519.4)	

註：理論出力是壓力供給為 5Kgf/cm<sup>2</sup> 時之數據。



## ● 驅動類組件-C50

### C50-HDS 系列 Y型機械夾

### C50-HDS

- 爪片閉合時約為 -10°，開啟時約為 30°，搭配治具可夾持圓形物件。
- 複動型及單動常開型兩種作動型式
- 本體底部搭配HM或HB型固定治具，可與迴轉缸作連接，以進行迴轉夾取作業。
- 內含感應磁石，可搭配感應器進行控制。



作動型式		缸徑 Ø mm	開閉角度	把持力 Kg (N)		使用壓力範圍 Kg/cm <sup>2</sup> (kPa)
複動式	單動式			開	閉	
C50-HDS-10	HRS-10	10	-10° ~ +30°	0.3 (2.94)	0.2 (1.96)	1.5 ~ 7.0 (150 ~ 700)
C50-HDS-16	HRS-16	16		1.5 (14.7)	1.1 (10.8)	
C50-HDS-20	HRS-20	20		3.2 (31.4)	2.4 (23.5)	
C50-HDS-25	HRS-25	25		6.0 (58.8)	4.8 (47.0)	
C50-HDS-32	HRS-32	32		11.4 (117.2)	8.6 (84.3)	

註：爪臂接點長度 = 20mm，使用壓力 = 5 Kg/cm<sup>2</sup> 時之數據。

### C50-HDM 系列 180° 機械夾

### C50-HDM

- 爪片閉合時約為 -2°，開啟時可大於 180°，搭配治具可夾持圓形物件。
- 內含感應磁石，可搭配感應器進行控制。



型式	缸徑 Ø mm	作動型式	開閉角度	把持力 Kg (N)		使用壓力範圍 Kg/cm <sup>2</sup> (kPa)
				開	閉	
C50-HDM-12	12	複動式	-1°~+180°	0.75 (7.4)	0.3 (2.9)	1.5 ~ 7.0 (150 ~ 700)
C50-HDM-16	16			1.6 (15.7)	1.2 (11.8)	
C50-HDM-20	20			3.4 (33.3)	2.5 (24.5)	
C50-HDM-25	25			6.4 (62.7)	5.1 (50.0)	
C50-HDM-32	32			12.1 (118.6)	9.1 (89.2)	

註：爪臂接點長度 = 20mm，使用壓力 = 5 Kg/cm<sup>2</sup> 時之數據。

### C50-HDP 系列 平行機械夾

### C50-HDP

- 爪片為平行開、閉動作，適合夾取方型物件。另搭配治具也可夾取圓形物件。
- 本體底部搭配HM或HB型固定治具，可與迴轉缸作連接，以進行迴轉夾取作業。
- 內含感應磁石，可搭配感應器進行控制。



型式	缸徑 Ø mm	作動型式	開閉行程 mm	把持力 Kg (N)		使用壓力範圍 Kg/cm <sup>2</sup> (kPa)
				開	閉	
C50-HDP-10	10	複動式	4	0.5 (4.9)	0.8 (7.8)	1.5 ~ 7.0 (150 ~ 700)
C50-HDP-16	16		8	1.8 (17.6)	2.4 (23.5)	
C50-HDP-20	20		12	3.5 (34.3)	4.7 (46)	
C50-HDP-25	25		14	6.0 (58.8)	7.5 (73.5)	
C50-HDP-32	32		16	8.5 (83.3)	10.0 (98)	

註：爪臂接點長度 = 30mm，使用壓力 = 5 Kg/cm<sup>2</sup> 時之數據。

### C50-HDF 系列 滑軌型平行機械夾

### C50-HDF

- 兩側活塞為同步作動，夾持力大於其他相同缸徑的機械夾。
- 內含感應磁石，可搭配感應器進行控制。



型式	缸徑 Ø mm	作動型式	開閉行程 mm	把持力 Kg (N)		使用壓力範圍 Kg/cm <sup>2</sup> (kPa)
				開	閉	
C50-HDF-12	12	複動式	12,24,48	4.9 (48.0)	4.9 (48.0)	1.5 ~ 7.0 (150 ~ 700)
C50-HDF-16	16		16,32,64	9.2 (90.2)	9.2 (90.2)	
C50-HDF-20	20		20,40,80	14 (137.2)	14 (137.2)	

註：爪臂接點長度 = 10mm，使用壓力 = 5 Kg/cm<sup>2</sup> 時之數據。

## ● 驅動類組件-C50

### C50-HDZ / HRZ 系列 滑軌型平行機械夾

### C50-HDZ / HRZ

- 爪片組為滑軌型式，以不鏽鋼作為爪片組的材質，防鏽、耐腐蝕。
- 爪片固定孔有三種形式，治具安裝方式有多樣選擇。
- 內含感應磁石，可搭配感應器進行控制。



作動型式		缸徑 Ø mm	開閉行程 mm	把持力 Kg (N)		使用壓力範圍 Kg/cm <sup>2</sup> (kPa)
複動式	單動式			開	閉	
C50-HDZ-6	HRZ-6	6	4	0.62 (6.1)	0.34 (3.3)	複動式 2~7.0 (200~700) 單動式 3.5~7.0 (350~700)
C50-HDZ-10	HRZ-10	10	4	1.7 (16.7)	1.1 (10.8)	
C50-HDZ-16	HRZ-16	16	6	4.5 (44.1)	3.4 (33.3)	複動式 1 ~ 7.0 (100 ~ 700) 單動式 2.5 ~ 7.0 (250 ~ 700)
C50-HDZ-20	HRZ-20	20	10	6.7 (65.7)	4.2 (42.1)	
C50-HDZ-25	HRZ-25	25	14	10.6 (103.9)	6.6 (64.7)	
C50-HDZ-32	HRZ-32	32	22	19.6 (192.1)	16.1 (157.8)	
C50-HDZ-40	HRZ-40	40	30	32.4 (317.5)	25.9 (253.8)	

註：爪臂接點長度 = 30mm，使用壓力 = 5 Kg/cm<sup>2</sup> 時之數據。

### C50-HDZL / HRZL 系列 滑軌型平行機械夾 (加長行程)

### C50-HDZL / HRZL

- 爪片組為滑軌型式，以不鏽鋼作為爪片組的材質，防鏽、耐腐蝕。
- 爪片固定孔有三種形式，治具安裝方式有多樣選擇。
- 內含感應磁石，可搭配感應器進行控制。



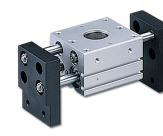
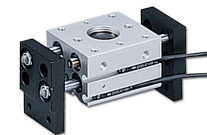
作動型式		缸徑 Ø mm	開閉行程 mm	把持力 Kg (N)		使用壓力範圍 Kg/cm <sup>2</sup> (kPa)
複動式	單動式			開	閉	
C50-HDZL-10	HRZL-10	10	8	1.7 (16.7)	1.1 (10.8)	複動式 2.0~7.0 (200~700) 單動式 3.5~7.0 (350~700)
C50-HDZL-16	HRZL-16	16	12	4.5 (44.1)	3.4 (33.3)	
C50-HDZL-20	HRZL-20	20	18	6.7 (65.7)	4.3 (42.1)	複動式 1~7.0 (100~700) 單動式 2.5~7.0 (250~700)
C50-HDZL-25	HRZL-25	25	22	10.6 (103.9)	6.6 (64.7)	

註：爪臂接點長度 = 30mm，使用壓力 = 5 Kg/cm<sup>2</sup> 時之數據。

### C50-HDT 系列 大口機械夾

### C50-HDT

- 開閉行程大，各個缸徑皆有三種行程可供選擇，適合夾取較大體積之物件。
- 兩側活塞為同步作動，夾持力大於其他相同缸徑的機械夾。
- 內含感應磁石，可搭配感應器進行控制。
- 爪片有標準型及側面夾持型可供選擇設定夾取方向。



型式	缸徑 Ø mm	作動型式	開閉行程 mm	把持力 Kg (N)	使用壓力範圍 Kg/cm <sup>2</sup> (kPa)
C50-HDT-1020	10	複動式	20	1.4 (13.7)	1.5 ~ 7.0 (150 ~ 700)
C50-HDT-1040			40		
C50-HDT-1060			60		
C50-HDT-1630	16		30	4.5 (44.1)	
C50-HDT-1660			60		
C50-HDT-1680			80		
C50-HDT-2040	20		40	7.4 (72.5)	
C50-HDT-2080			80		
C50-HDT-20100			100		
C50-HDT-2550	25		50	13.1 (128.4)	
C50-HDT-25100			100		
C50-HDT-25120			120		
C50-HDT-3270	32		70	23.2 (227.4)	
C50-HDT-32120			120		
C50-HDT-32160			160		
C50-HDT-40100	40	100	40 (396)		
C50-HDT-40160		160			
C50-HDT-40200		200			

註：爪臂接點長度 = 30mm，使用壓力 = 5 Kg/cm<sup>2</sup> 時之數據。

## ● 驅動類組件-C50

### C50-HDQ2 / HDQ3 / HDQ4 系列 二爪機械夾 / 三爪機械夾 / 四爪機械夾 C50-HDQ

- 爪片採用楔形推拉設計，可提供更穩定的把持力。
- 有兩爪(HDQ2)、三爪(HDQ3)、四爪(HDQ4)可依作業需求進行選擇
- 內含感應磁石，可搭配感應器進行控制。



型式	缸徑 Ø mm	作動型式	開閉行程 mm	把持力 (N)		使用壓力範圍 Kg/cm <sup>2</sup> (kPa)
				外徑把持力	內徑把持力	
C50-HDQ2-25	25	複動式	6	63	71	1.5 ~ 7.0 (150 ~ 700)
C50-HDQ2-32	32		8	111	123	
C50-HDQ2-40	40		8	177	195	
C50-HDQ2-50	50		12	280	306	
C50-HDQ2-63	63		16	502	537	
C50-HDQ2-80	80		20	710	748	
C50-HDQ2-100	100		24	1068	1111	
C50-HDQ3-25	25		6	30	35	
C50-HDQ3-32	32		8	70	82	
C50-HDQ3-40	40		8	131	149	
C50-HDQ3-50	50		12	282	314	
C50-HDQ3-63	63		16	446	496	
C50-HDQ3-80	80		20	578	641	
C50-HDQ3-100	100		24	946	1009	
C50-HDQ4-25	25		6	31	35	
C50-HDQ4-32	32		8	55	61	
C50-HDQ4-40	40		8	88	97	
C50-HDQ4-50	50		12	140	153	
C50-HDQ4-63	63		16	251	268	
C50-HDQ4-80	80		20	355	374	
C50-HDQ4-100	100		24	534	555	

註：爪臂接點長度 = 30mm，使用壓力 = 5 Kg/cm<sup>2</sup> 時之數據。

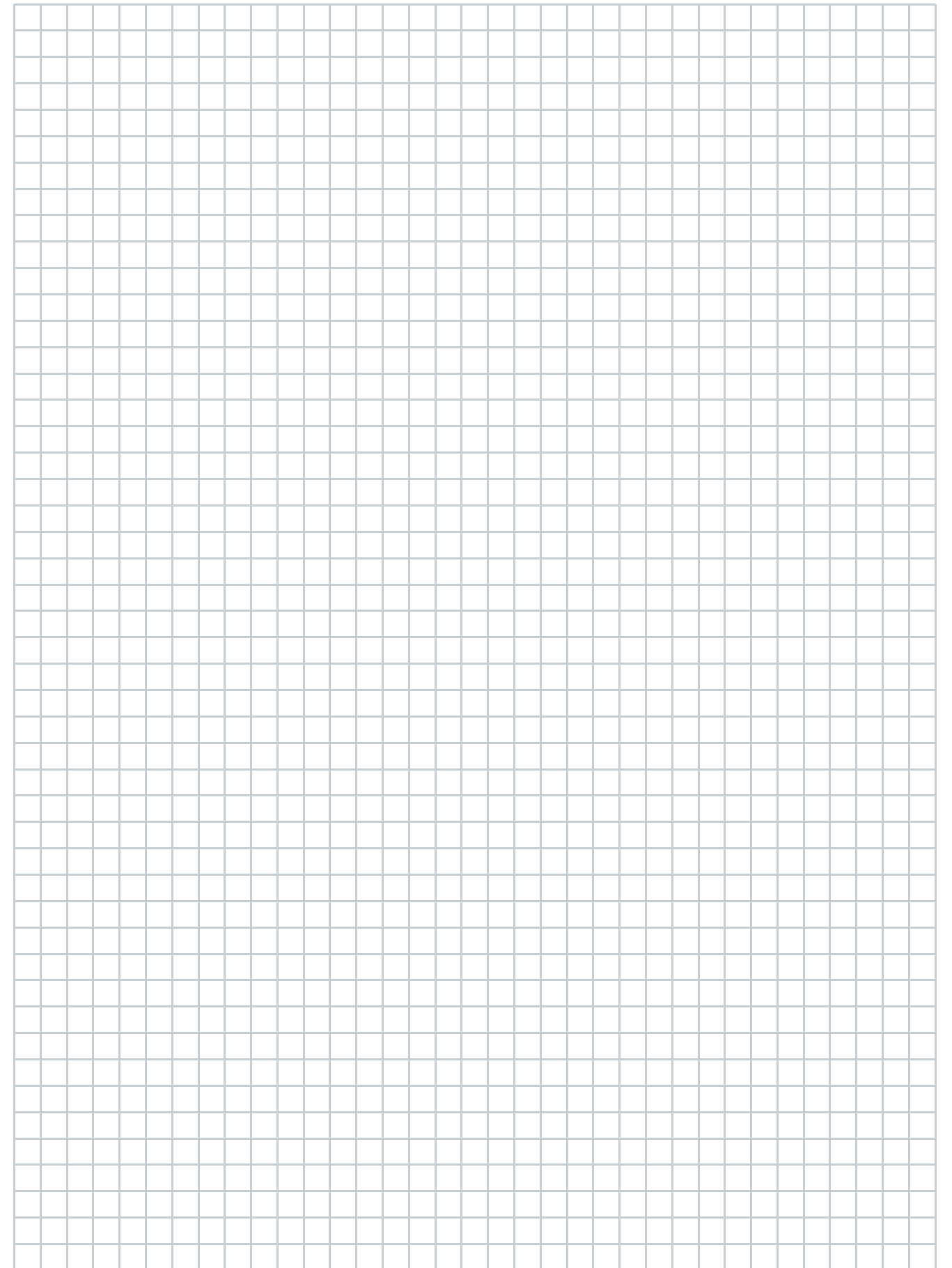
### C50-HMQ 系列 三爪機械夾 C50-HMQ

- 爪片採用楔形推拉設計，可提供更穩定的把持力。
- 內含感應磁石，可搭配感應器進行控制。



型式	缸徑 Ø mm	作動型式	單爪作動行程 mm	把持力 (N)		使用壓力範圍 Kg/cm <sup>2</sup> (kPa)
				外徑把持力	內徑把持力	
C50-HMQ25	25	複動式	4	147	164	2 ~ 8 (200 ~ 800)
C50-HMQ32	32		6	243	269	
C50-HMQ44	44		8	471	509	
C50-HMQ55	55		10	796	745	
C50-HMQ70	70		12	1223	1290	
C50-HMQ92	92		16	2123	2229	

## MEMO



產品體系簡介

安全須知

單位表

調理類

閥類

氣缸類

機械夾爪類

真空/吸盤類

接頭類

配件類

傳感器

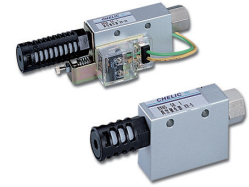


## ● 自動化組件-C50

### C50-EV 系列 真空發生器

### C50-EV

- 利用空壓壓力來產生負壓。
- 濾心阻塞影響流量時，可直接更換。
- 噴嘴直徑規格選擇多。



型式	噴嘴直徑 mm	吸入流量 L/min (ANR)	接管口徑 Rc (PT)	到達真空度 (- mmHg)	選項 / 說明
C50-EV-05	Ø0.5	6	1/8"	680	-S 附開關 -K 附可調整式
C50-EV-10	Ø1.0	27			
C50-EV-15	Ø1.5	63	1/4"		
C50-EV-20	Ø2.0	110	3/8"		
C50-EV-25	Ø2.5	160	1/2"		
C50-EV-30	Ø3.0	225	3/4"		

### C50-VMT 系列 真空發生器

### C50-VMT

- 體積輕巧，不占空間。
- 濾心阻塞影響流量時，可直接更換。
- VML、VMT、VMK系列之進、出氣孔為快插接頭型式，容易插、拔氣管。



型式	管徑 dia (V)	管徑 dia (P)	噴嘴直徑 mm	到達真空度 (- mmHg)	吸入流量 L/min (ANR)	消費流量 L/min (ANR)
C50-VMT-05-04	4	4	0.5	680	8	14
C50-VMT-05-06	6	6				
C50-VMT-10-06	8	8	1.0		37	45
C50-VMT-10-08			1.5		90	67.5
C50-VMT-15-10	10	10				
C50-VMT-20-10	12	12	2.0		150	90
C50-VMT-20-12						

### C50-VFD 系列 真空過濾器

### C50-VFD

- 體積輕巧，不占空間，可過濾雜質密度在5 μm左右。
- 濾心阻塞影響流量時，可直接更換。



型式	管徑 dia (V)(P)	管徑 dia (EX)	參考流量 L/min (ANR)	使用壓力範圍 kPa (mmHg)	濾過精度 um
C50-VFD-01-04	4	4	10	-98.6 ~ -1 (-740 ~ -7.5)	10 μm
C50-VFD-02-04			10		
C50-VFD-02-06	6	6	20		
C50-VFD-03-06			30		
C50-VFD-03-08	8	8	50		
C50-VFD-03-10			60		
C50-VFD-04-10	10	10	75		
C50-VFD-04-12			100		

### C50-ERV 系列 真空調壓器

### C50-ERV

- 真空壓力設定精確，穩定性高、變化量小。
- 設定靈敏度可在 ± 1.0%以內。
- 可與真空過濾器連結作模組化使用。



型式	接管口徑 Rc (PT)	使用壓力範圍 kPa (mmHg)	空氣消費量 L / min	使用溫度	壓力錶
C50-ERV-200	1/8", 1/4"	-98.6 ~ -1 kPa (-740 ~ -7.5)	0.6 L/min (ANR)以內	5 ~ 60°C	VG - 10A

## ● 自動化組件-C50

### C50-VK20B 系列 真空發生器

### C50-VK20B

- 模組化結構、簡化配管、壓力監控可視化。
- 真空產生、真空破壞整合。
- 安裝及拆卸容易。



型式	管徑 dia (V)	管徑 dia (P)	噴嘴直徑 mm	使用壓力範圍 Kgf/cm <sup>2</sup> (kPa)	到達真空度 (- mmHg)	吸入流量 L/min (ANR)	消費流量 L/min (ANR)
C50-VK20B-05-06	Ø6	Ø6	0.5	2.5 ~ 7 (250 ~ 700)	690	6	15
C50-VK20B-07-06			0.7			12	25
C50-VK20B-10-06			1.0			26	53

### C50-VK20S 系列 真空發生器(數顯/類比壓力開關)

### C50-VK20S

- 模組化結構、簡化配管、壓力監控可視化。
- 真空產生、真空破壞整合。
- 安裝及拆卸容易。

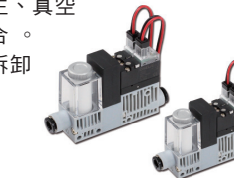


型式	管徑 dia (V)	管徑 dia (P)	噴嘴直徑 mm	使用壓力範圍 Kgf/cm <sup>2</sup> (kPa)	到達真空度 (- mmHg)	吸入流量 L/min (ANR)	消費流量 L/min (ANR)
C50-VK20S-05-06	Ø6	Ø6	0.5	2.5 ~ 7 (250 ~ 700)	690	6	15
C50-VK20S-07-06			0.7			12	25
C50-VK20S-10-06			1.0			26	53

### C50-VK20T 系列 真空發生器

### C50-VK20T

- 模組化結構、簡化配管、壓力監控可視化。
- 真空產生、真空破壞整合。
- 安裝及拆卸容易。

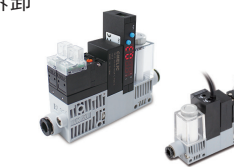


型式	管徑 dia (V)	管徑 dia (P)	噴嘴直徑 mm	使用壓力範圍 Kgf/cm <sup>2</sup> (kPa)	到達真空度 (- mmHg)	吸入流量 L/min (ANR)	消費流量 L/min (ANR)
C50-VK20T-05-06	Ø6	Ø6	0.5	2.5 ~ 7 (250 ~ 700)	690	6	15
C50-VK20T-07-06			0.7			12	25
C50-VK20T-10-06			1.0			26	53

### C50-VK20ST 系列 真空發生器(數顯/類比壓力開關)

### C50-VK20ST

- 模組化結構、簡化配管、壓力監控可視化。
- 真空產生、真空破壞整合。
- 安裝及拆卸容易。



型式	管徑 dia (V)	管徑 dia (P)	噴嘴直徑 mm	使用壓力範圍 Kgf/cm <sup>2</sup> (kPa)	到達真空度 (- mmHg)	吸入流量 L/min (ANR)	消費流量 L/min (ANR)
C50-VK20ST-05-06	Ø6	Ø6	0.5	2.5 ~ 7 (250 ~ 700)	690	6	15
C50-VK20ST-07-06			0.7			12	25
C50-VK20ST-10-06			1.0			26	53

### C50-VK30T 系列 大流量真空發生器

### C50-VK30T

- 模組化結構、簡化配管、壓力監控可視化。
- 真空產生、真空破壞整合。
- 安裝及拆卸容易。



型式	管徑 dia (V)	管徑 dia (P)	噴嘴直徑 mm	使用壓力範圍 Kgf/cm <sup>2</sup> (kPa)	到達真空度 (- mmHg)	吸入流量 L/min (ANR)	消費流量 L/min (ANR)
C50-VK30T-20-10	Ø10	Ø10	2.0	2.5 ~ 7 (250 ~ 700)	690	61	220

## ● 自動化組件-C50

### C50-PAF 系列 單層真空吸盤

### C50-PAF

- 單層型吸盤，適用在吸取表面為平整無變形的場合使用。
- 共有5種支架型式及3種吸盤材質可依實際需求進行選擇。



型式	配管方向	吸盤直徑	材質
C50-PAF	縱向配管	Ø2 ~ Ø100	NBR 橡膠 Si 橡膠 PU 橡膠
		Ø2 ~ Ø60	SE 防靜電橡膠 E 低阻抗防靜電橡膠

### C50-PAFS 系列 單層真空吸盤

### C50-PAFS

- 單層型吸盤，適用在吸取表面為平整無變形的場合使用。
- 支架型式可伸縮，對應高低落差物件吸取使用。

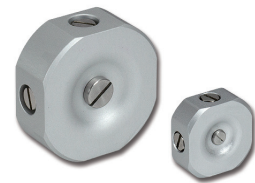


型式	配管方向	吸盤直徑	材質
C50-PAFS	縱向配管(附彈簧)	Ø2 ~ Ø50	NBR 橡膠 Si 橡膠 PU 橡膠 SE 防靜電橡膠 E 低阻抗防靜電橡膠

### C50-PS 系列 非接觸式吸盤

### C50-PS

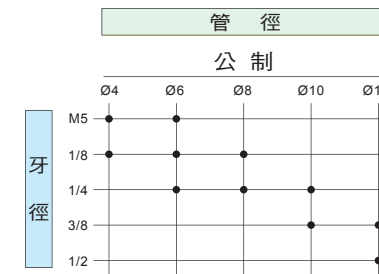
- 利用正壓力通過適當的構造，而低壓力流出，造成物件與吸盤間產生真空現象，進而提起物件。
- 工作物與吸盤間有氣壓層，因此可作非接觸吸引。



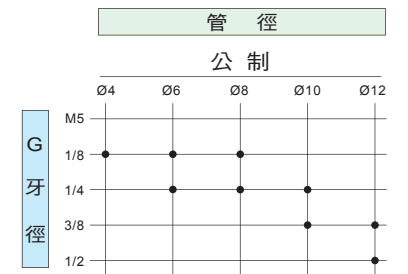
型式	配管方向	吸盤直徑	連接口徑
C50-PS-20	縱向配管	Ø20	M3
C50-PS-40		Ø40	M5
C50-PS-60		Ø50	M5

## ● 接頭組件-C50

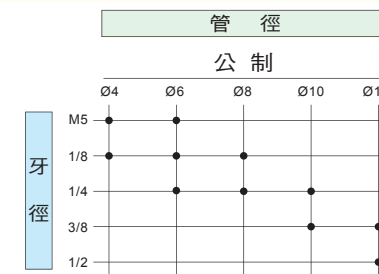
### CSQC 直立接頭(外牙) SS316



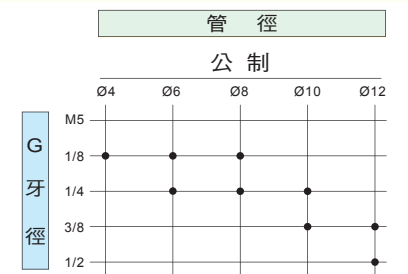
### CSQC-G 直立接頭(外牙) SS316



### CSQT T型二通接頭 SS316



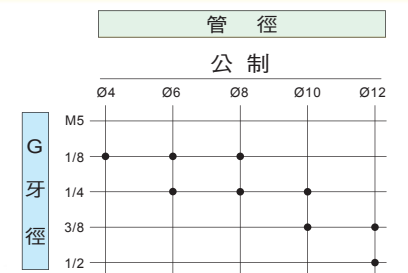
### CSQT-G T型二通接頭 SS316



### CSQL L型接頭 SS316



### CSQL-G L型接頭 SS316



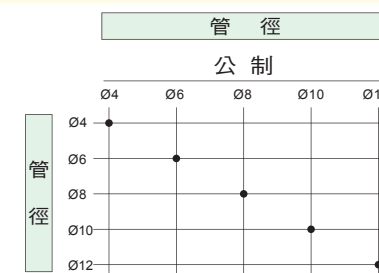
### CSQMH 螺牙接管 SS316



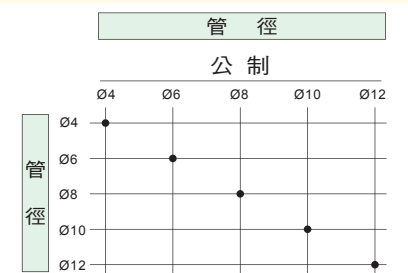
### CSQH 二通接管 SS316



### CSQV L型二通接頭 SS316



### CSQE T型三通接頭 SS316



### CQSC 調速接頭 SS316





## ● 自動化組件配件-C50

### PU 系列 PU管

PU



型式	外徑X內徑 (mm)	標準長度 (m)	最小彎曲半徑 (mm)	使用溫度 °C	使用壓力範圍 Kg/cm <sup>2</sup> (Kpa)
PU0320	3 x 2	200	8	0 ~ 50	0 ~ 10 (0 ~ 1000)
PU0425	4 x 2.5		10		
PU0640	6 x 4		15		
PU0850	8 x 5	100	15		
PU1065	10 x 6.5		20		
PU1280	12 x 8		30		

※ 標準顏色：黑色、藍色、透明、(亦有其他顏色)。

### C50-SAC 系列 油壓緩衝器 (不附撞擊頭)

C50-SAC



型式	行程 Ø mm	最大吸收能量 N·m	最大有效荷重 Kg	最高衝擊速度 (V) m/s	適用氣缸(缸徑) mm
C50-SAC - 0806N	6	2	2	1.0	Ø10 ~ Ø16
C50-SAC - 1008N	8	4	4	1.5	
C50-SAC - 1210N	10	5	10		Ø10 ~ Ø20
C50-SAC - 1408N	8	15	50		

### C50-CJ 系列 浮動接頭

C50-CJ



型式	適用氣缸內徑 mm	適用氣缸推力 Kg	最大引張破壞力 Kg	容許偏心量 mm	搖動角度
C50-CJ-M4X0.7	10	10	400	0.65	± 5°
C50-CJ-M5X0.8	12,16	15	550	1.1	
C50-CJ-M6X1	16,20	18	600	1	
C50-CJ-M8X1	20,25	30	2100	0.75	
C50-CJ-M8X1.25					
C50-CJ-M10X1.25	25,32	75	3200	1	
C50-CJ-M10X1.5					
C50-CJ-M12X1.25	32,40	120	5000	1.15	
C50-CJ-M12X1.5					
C50-CJ-M14X1.5	40,50	200	6400	1.65	
C50-CJ-M16X1.5					
C50-CJ-M18X1.5	50,63	300	11500	2.15	
C50-CJ-M20X1.5	63,80	490	12500	2.65	
C50-CJ-M22X1.5	80,100	750	12500	2.65	
C50-CJ-M24X1.5					
C50-CJ-M26X1.5	770				

註：固定塊為選擇配件。

## ● 自動化組件配件-C50

### SLP 系列 消音器

SLP

- 外型尺寸小型化，質量輕、裝配容易。
- 使用壽命長，濾芯耐腐蝕、耐水、耐油。

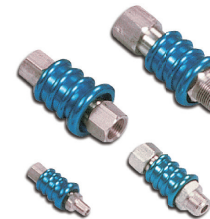


型式	接管口徑 Rc (PT)	材質	消音效果 dB	使用壓力範圍 Kg/cm <sup>2</sup> (Kpa)
SLP-01	1/8"	本體：塑膠鋼 濾芯：聚乙烯樹脂	18	0 ~ 9 (0 ~ 900)
SLP-02	1/4"			
SLP-02L				
SLP-03	3/8"			
SLP-04	1/2"			
SLP-06	3/4"			
SLP-10	1"		34	

### C50-MAV 系列 氣源開關

C50-MAV

- 適用於排氣操作，防止管路中的殘餘壓力造成事故。
- 在維修及調整控制元件前，將氣壓迴路中的剩餘壓力排出。



型式	接管口徑 Rc (PT)	牙端種類 Rc (PT)	構造機能	適用機種 (配合三點組合)
C50-MAV-01	1/8"	標準：兩端內牙 - B：進氣端內牙 出氣端外牙	殘壓排氣	適用於 A,P 系列三點組合
C50-MAV-02	1/4"			適用於 B,P 系列三點組合
C50-MBV-02	1/4"			適用於 C 系列三點組合
C50-MBV-03	3/8"			
C50-MCV-04	1/2"			
C50-MCV-06	3/4"			

產品體系簡介

單位表

安全須知

調整類

閥類

氣缸類

機械夾爪類

真空/吸盤類

接頭類

配件類

傳感器

CS 系列 氣缸感應器

CS



型式	適用電壓 V	適用電流 mA	接觸型式	操作溫度 °C
CS-95	DC/AC 10 ~ 240	200	常開型	-10 ~ 70
CS-95	DC/AC 10 ~ 150	200	常閉型	
CS-95N (P)	DC 5 ~ 30	200		
CS-120	DC/AC 5 ~ 240	100	常開型	
CS-120N (P)	DC 5 ~ 30	200		
CS-130	DC/AC 5 ~ 240	100		
CS-130N (P)	DC 5 ~ 30	50		
CS-30E (S)	DC/AC 5 ~ 240	100		
CS-30EN (EP)	DC 5 ~ 30	200		
CS-5G	DC 10 ~ 28	4 ~ 20		
CS-5GN (P)	DC 5 ~ 28	50		
CS-8G (B)	DC 10 ~ 28	4 ~ 20		
CS-8GN (P)	DC 5 ~ 28	50		
CS-9D (B)	DC/AC 5 ~ 120	100		
CS-9H	DC/AC 5 ~ 240	100		
CS-9DN (P)	DC 5 ~ 30	200		
CS-6T (H)	DC/AC 5 ~ 240	100		
CS-7B	DC 10 ~ 28	4 ~ 20		
CS-7BN (P)	DC 5 ~ 28	50		
CS-15T (B)	DC/AC 5 ~ 120	100		
CS-15TN (P)	DC 5 ~ 30	200		
CS - [32] B	DC/AC 5 ~ 240	200		
CS - [50] B	DC/AC 5 ~ 240	200		
CS - [80] B	DC/AC 5 ~ 240	200		
CS-210	DC/AC 5 ~ 240	100		
CS-210G	DC 5 ~ 30	50		
CS-210N(P)	DC 5 ~ 30	200		

註：接觸型式皆為常開型，常閉型為訂製品。

C50-PS 系列 壓力傳感器

C50-PS

- 三色數位LCD顯示，子母視窗，4位數七段LCD顯示。
- 壓力單位可轉換：kPa、MPa、kgf/cm<sup>2</sup>、bar、psi、inHg、mmHg。
- 參數數值可直接顯示於子畫面。
- 按鍵鎖定顯示、省電模式、微調模式。



型式	負荷電壓	壓力範圍	輸出規格	回應時間	壓力口徑
PS [N]-41	12 to 24 VDC (±10%)	-0.1 ~ 1.0 MPa	NPN PNP	0.05s, 0.25s, 0.5s, 1s, 2s, 3s (選擇性)	搭配 N200 ~ N500
PS [N]-42		-100 ~ 100 kPa		≤ 2.5 ms 功能：0.025s, 0.1s 0.25s, 0.5s, 1s, 1.5s (選擇性)	M5, 1/8" (R) R: R1/4", M5 NPT: NPT1/4", #10-32UNF G: G1/4", M5
C50-PS [C]-42		0 ~ -101 kPa			
C50-PS [V]-42		-0.1 ~ 1.0 MPa			
C50-PS [N]-50		-0.1 ~ 2.0 MPa			
PS [H]-50		10 ~ -101.3 kPa			
PS [V]-50		-101 ~ 101 kPa			
PS [C]-50					

PSS 系列 精密壓力傳感器

PSS

- 充油式設計，可隔離量測特殊流體。
- 可量測特殊成分流體。(氣體或液體)
- 高精度 0.5% F.S.。
- 高重複精度 < ± 0.1% F.S.。
- 不銹鋼材質外觀設計，可防銹防腐。



型式	壓力範圍 (MPa)	供應電源	適用流體	連接口徑	類比輸出
PSS-N-01	0~0.1	DC-24V	空氣	PT 1/4" PF 1/4" NPT 1/4"	DC 0.5~4.5V DC 4~20mA
PSS-N-02	0~0.2				
PSS-N-07	0~0.7				
PSS-N-10	0~1.0				