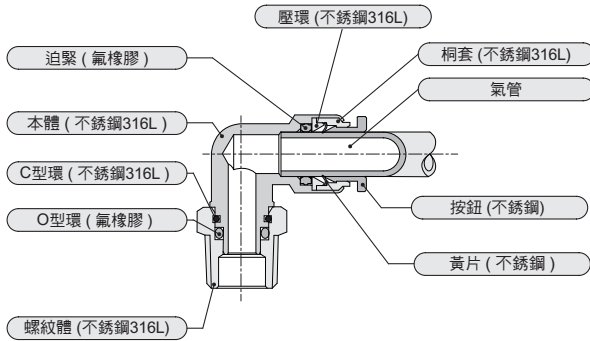


不銹鋼接頭 系列

動作規格表與訂購稱呼說明

CHELIC®

內部結構圖



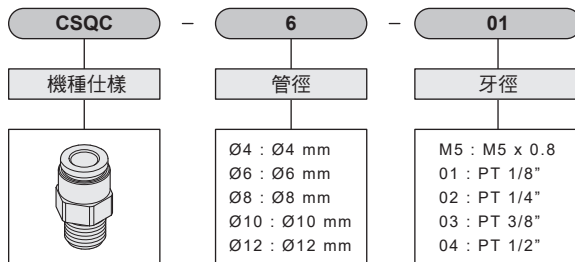
特點

- 除密封圈外所有零件都採用SUS316L材料制成，具有抗腐蝕能力。
- 密封圈採用氟橡膠(FKM)，抗化學腐蝕性能力強，而且耐酸、耐高溫。
- 這些零件都屬於無油規格並符合食品衛生法，廣泛應用於食品、化學、醫療等工業。

規格表

管徑	Ø4, Ø6, Ø8, Ø10, Ø12	
使用流體	空氣、水、蒸氣	
使用壓力範圍	kgf/cm ² (kPa)	0~15 (0~150)
保證耐壓力	kgf/cm ² (kPa)	18 (1800)
使用溫度範圍	°C	-20 ~ 140
材料主體	不銹鋼316L	
連接口徑	Rc (PT/NPT)	M5x0.8p (10/32"), 1/8", 1/4", 3/8", 1/2"
牙部塗膠	無	

訂購稱呼代號



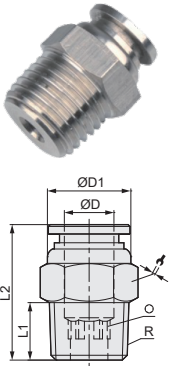
CSQC : 直立接頭

不銹鋼接頭 系列

CSQC、CSQC-G、CSQL 系列

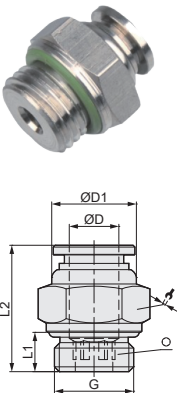
CHELIC®

CSQC 系列 直立接頭 (外牙)



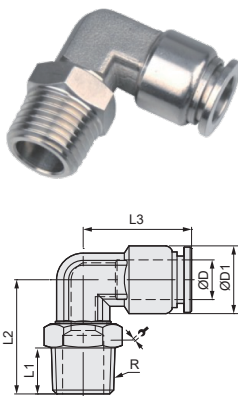
型式	ØD	R	L1	L2	ØD1	○	↻
CSQC 04-01	4	R1/8	7.5	16.8	10	3	10
CSQC 06-01	6	R1/8	7.5	19.3	12	4	12
CSQC 06-02	6	R1/4	9.5	19.8	12	4	14
CSQC 08-01	8	R1/8	7.5	23.7	14	6	14
CSQC 08-02	8	R1/4	9.5	22.2	14	6	14
CSQC 10-02	10	R1/4	9.5	26.4	17	8	17
CSQC 10-03	10	R3/8	10.5	22.9	17	8	17
CSQC 10-04	10	R1/2	13.5	26.5	17	8	21
CSQC 12-02	12	R1/4	9.5	30.4	20	8	20
CSQC 12-03	12	R3/8	10.5	26.4	20	10	20
CSQC 12-04	12	R1/2	13.5	26.4	20	10	21

CSQC-G 系列 直立接頭 (外牙)



型式	ØD	R	L1	L2	ØD1	○	↻
CSQC-G-04-M5	4	M5	4	19.3	10	-	10
CSQC-G-04-M6	4	M6	4	19.3	10	-	10
CSQC-G-04-G01	4	G1/8	5.5	17.3	10	3	13
CSQC-G-04-G02	4	G1/4	6.5	17.3	10	3	16
CSQC-G-06-M5	6	M5	4	20.6	12	-	12
CSQC-G-06-G01	6	G1/8	5.5	18.8	12	4	13
CSQC-G-06-G02	6	G1/4	6.5	18.8	12	4	16
CSQC-G-08-G01	8	G1/8	5.5	23.2	14	5	14
CSQC-G-08-G02	8	G1/4	6.5	20.7	14	6	16
CSQC-G-10-G02	10	G1/4	6.5	26.4	17	8	17
CSQC-G-10-G03	10	G3/8	7.5	11.9	17	8	20
CSQC-G-10-G04	10	G1/2	9	25.5	17	8	24
CSQC-G-12-G02	12	G1/4	96.5	29.4	20	8	20
CSQC-G-12-G03	12	G3/8	7.5	25.4	20	10	20
CSQC-G-12-G04	12	G1/2	9	25.4	20	10	24

CSQL 系列 L型接頭



型式	ØD	R	L1	L2	L3	ØD1	↻
CSQL 04-01	4	R1/8	7.5	16.8	10	3	10
CSQL 06-01	6	R1/8	7.5	19.3	12	4	12
CSQL 06-02	6	R1/4	9.5	19.8	12	4	14
CSQL 08-01	8	R1/8	7.5	23.7	14	6	14
CSQL 08-02	8	R1/4	9.5	22.2	14	6	14
CSQL 10-02	10	R1/4	9.5	26.4	17	8	17
CSQL 10-03	10	R3/8	10.5	22.9	17	8	17
CSQL 10-04	10	R1/2	13.5	26.5	17	8	21
CSQL 12-02	12	R1/4	9.5	30.4	20	8	20
CSQL 12-03	12	R3/8	10.5	26.4	20	10	20
CSQL 12-04	12	R1/2	13.5	26.4	20	10	21

SQ □
接頭系列

MSQ □
迷你型接頭

SP □
柱塞/連接管

SQ □ J
插管式接頭

SQR □
逆止接頭

SQ □ G
壓力計接頭

RQL
L型
迴轉接頭

M □
極小型接頭

不銹鋼接頭

鋼接頭

金屬接頭

□ SC
調速閥

QS □
調速接頭

QMC
金屬
調速接頭

QT
附消音器
排氣節流閥

QH □
手動開關

QV □
球形開關

QST
面板式
調速接頭

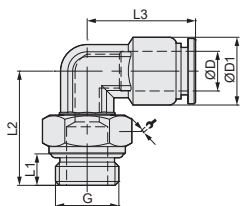
PU管

不銹鋼接頭 系列

CSQL-G、CSQT、CSQT-G 系列

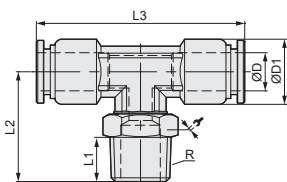
CHELIC_®

CSQL-G 系列 L型接頭



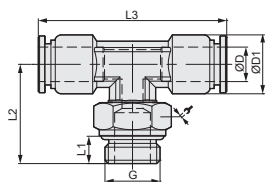
型式	ØD	G	L1	L2	L3	ØD1	↻
CSQL-G-04-M5	4	M5	4	17.5	18.3	10	10
CSQL-G-04-G01	4	G1/8	5.5	20	18.3	10	13
CSQL-G-06-GM5	6	M5	4	17.5	20.3	12	10
CSQL-G-06-G01	6	G1/8	5.5	22	20.3	12	13
CSQL-G-06-G02	6	G1/4	6.5	23	20.3	12	16
CSQL-G-08-G01	8	G1/8	5.5	22.5	22.3	14	13
CSQL-G-08-G02	8	G1/4	6.5	23.5	22.3	14	16
CSQL-G-10-G02	10	G1/4	6.5	31	26.4	17	17
CSQL-G-10-G03	10	G3/8	7.5	28.5	26.4	17	20
CSQL-G-10-G04	10	G1/2	9	29	26.4	17	24
CSQL-G-12-G02	12	G1/4	6.5	32.5	29.4	20	17
CSQL-G-12-G03	12	G3/8	7.5	30	29.4	20	20
CSQL-G-12-G04	12	G1/2	9	30.5	29.4	20	24

CSQT 系列 T型二通接頭



型式	ØD	R	L1	L2	L3	ØD1	↻
CSQT 04-01	4	R1/8	7.5	20	36.6	10	10
CSQT 06-01	6	R1/8	7.5	23	40.6	12	12
CSQT 06-02	6	R1/4	9.5	23	40.6	12	14
CSQT 08-01	8	R1/8	7.5	23.5	44.6	14	12
CSQT 08-02	8	R1/4	9.5	23.5	44.6	14	14
CSQT 10-02	10	R1/4	9.5	33	52.8	17	17
CSQT 10-03	10	R3/8	10.5	30	52.8	17	17
CSQT 10-04	10	R1/2	13.5	32	52.8	17	21
CSQT 12-02	12	R1/4	9.5	34.5	58.8	20	17
CSQT 12-03	12	R3/8	10.5	31.5	58.8	20	17
CSQT 12-04	12	R1/2	13.5	33.5	58.8	20	21

CSQT-G 系列 T型二通接頭



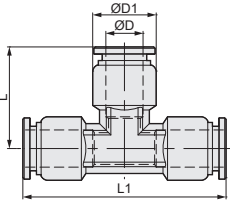
型式	ØD	G	L1	L2	L3	ØD1	↻
CSQT-G-04-M5	4	M5	4	17.5	36.6	10	10
CSQT-G-04-G01	4	G1/8	5.5	20	36.6	10	13
CSQT-G-06-M5	6	M5	4	17.5	40.6	12	10
CSQT-G-06-G01	6	G1/8	5.5	22	40.6	12	13
CSQT-G-06-G02	6	G1/4	6.5	23	40.6	12	16
CSQT-G-08-G01	8	G1/8	5.5	22.5	44.6	14	13
CSQT-G-08-G02	8	G1/4	6.5	23.5	44.6	14	16
CSQT-G-10-G02	10	G1/4	6.5	31	52.8	17	17
CSQT-G-10-G03	10	G3/8	7.5	28.5	52.8	17	20
CSQT-G-10-G04	10	G1/2	9	29	52.8	17	24
CSQT-G-12-G02	12	G1/4	8.5	32.5	58.8	20	17
CSQT-G-12-G03	12	G3/8	7.5	30	58.8	20	20
CSQT-G-12-G04	12	G1/2	9	30.5	58.8	20	24

不銹鋼接頭 系列

CSQE、CSQV、CSQH 系列

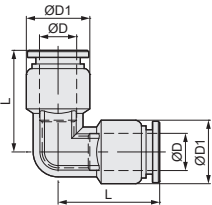
CHELIC®

CSQE 系列 T型三通接頭



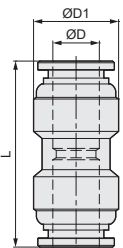
型式	ØD	ØD1	L	L1
CSQE 04	4	10	18.3	36.6
CSQE 06	6	12	20.3	40.6
CSQE 08	8	14	22.3	44.6
CSQE 10	10	17	26.4	52.8
CSQE 12	12	20	29.4	58.8

CSQV 系列 L型二通接頭



型式	ØD	ØD1	L
CSQV 04	4	10	18.3
CSQV 06	6	12	20.3
CSQV 08	8	14	22.3
CSQV 10	10	17	26.4
CSQV 12	12	20	29.4

CSQH 系列 二通接管



型式	ØD	ØD1	L
CSQH 04	4	11	27
CSQH 06	6	13	29.5
CSQH 08	8	15	32.5
CSQH 10	10	18	36.8
CSQH 12	12	21	39.8

SQ □
接頭系列

MSQ □
迷你型接頭

SP □
柱塞/連接管

SQ □ **J**
插管式接頭

SQR □
逆止接頭

SQ □ **G**
壓力計接頭

RQL
L型
迴轉接頭

M □
極小型接頭

不銹鋼接頭

銅接頭

金屬接頭

□ **SC**
調速閥

QS □
調速接頭

QMC
金屬
調速接頭

QT
附消音器
排氣節流閥

QH □
手動開關

QV □
球形開關

QST
面板式
調速接頭

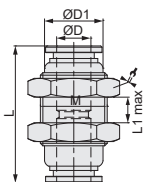
PU 管

不銹鋼接頭 系列

CSQMH、CQSC 系列

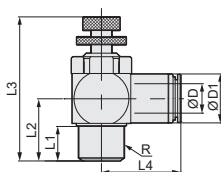
CHELIC®

CSQMH 系列 螺牙接管



型式	ØD	ØD1	L	L1 max	M	⚡
CSQMH 04	4	10	27	8	M12X1	14
CSQMH 06	6	12	29.5	8	M14X1	17
CSQMH 08	8	14	32.5	8.5	M16X1	19
CSQMH 10	10	17	36.8	9.5	M20X1	24
CSQMH 12	12	20	39.8	11.5	M22X1	26

CQSC 系列 調速接頭



型式	ØD	R	L1	L2	L3(Max)	L4	ØD1	⚡
CQSC 06-01	6	R1/8	7	15.3	42	21.7	12.5	12
CQSC 06-02	6	R1/4	10.5	19.5	48.5	23.2	12.5	16
CQSC 08-01	8	R1/8	7	15.8	42	22.6	13.8	12
CQSC 08-02	8	R1/4	10.5	19.5	48.5	24.1	14.5	16
CQSC 08-03	8	R3/8	11.5	23.8	57.5	26.1	14	19
CQSC 10-02	10	R1/4	10.5	21	48.5	27.1	17	16
CQSC 10-03	10	R3/8	11.5	23.8	57.5	29.1	17	19
CQSC 12-03	12	R3/8	11.5	23.8	57.5	30	19.8	19