

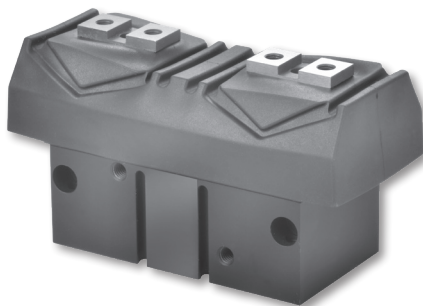
HDWM 系列 – 二爪防塵型機械夾

特點、規格表、訂購稱呼代號

CHELIC

特點

- 楔型滑塊式
- 內置式感應磁石
- 出力大，穩定性佳



規格表

項目	缸徑 (mm)	Ø25	Ø32	Ø40	Ø50
作動形式		複動型			
使用流體		空氣			
使用壓力範圍	kgf / cm ² (kPa)	3 ~ 7(300 ~ 700)			
使用溫度範圍	°C	-5 ~ 60(不結冰之狀態)			
最高作動頻度	次/min	80		60	
給油		不需給油			
磁石裝置		附磁石			

訂購稱呼代號

HDWM 25 - 9D 2

1 — 2 — 3

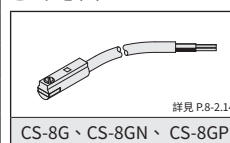
1

代號	缸徑 (mm)
25	Ø25
32	Ø32
40	Ø40
50	Ø50

2

代號	感應器裝置
無記號	不附感應器
8G	CS-8G
8GN	CS-8GN
8GP	CS-8GP
9D	CS-9D
9B	CS-9B
9H	CS-9H
9DN	CS-9DN
9DP	CS-9DP

● 示意圖



3

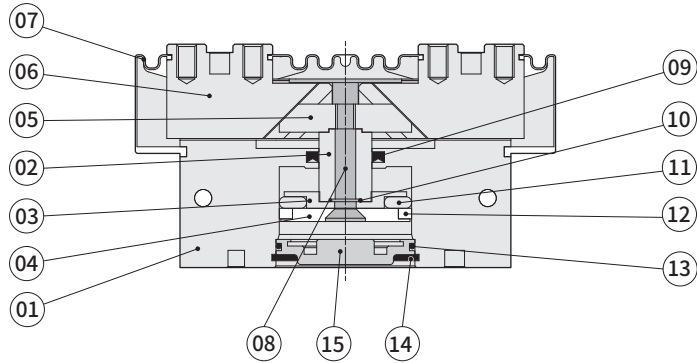
代號	感應器數量
1	附 1 個
2	附 2 個

HDWM 系列 – 二爪防塵型機械夾

內部結構圖、零件材料表、重量表、迫緊及 O 型環零件表

CHELIC

內部結構圖



零件材料表

編號	零件名稱	材質	編號	零件名稱	材質
01	本體	鋁合金	09	軸用迫緊	耐油膠
02	主軸	中碳鋼	10	主軸O型環	耐油膠
03	活塞	鋁合金	11	活塞迫緊	耐油膠
04	磁鐵蓋	鋁合金	12	磁鐵	塑膠
05	斜面滑座	合金鋼	13	後蓋O型環	耐油膠
06	爪片	中碳鋼	14	C型扣環	彈簧鋼
07	防塵套	耐油膠	15	後蓋	鋁合金
08	磁鐵蓋螺絲	合金鋼			

迫緊及 O 型環零件表

單位：mm

項目	活塞迫緊	軸用迫緊	後蓋O型環
型號	數量	數量	數量
HDWM Ø25	PZ-25	MYA-10	Ø22 X Ø1.5
HDWM Ø32	COP-32	MYA-12	Ø32 X Ø1
HDWM Ø40	COP-40	MYA-16	Ø37.82 X Ø1.78
HDWM Ø50	COP-50	MYA-20	Ø47.35 X Ø1.78

重量表

型號	重量(kg)
HDWM Ø25	0.28
HDWM Ø32	0.48
HDWM Ø40	0.87
HDWM Ø50	1.45

註：以上皆為理論數據；重量誤差約 ±5%

HDD
迷你
機械夾

HDS
Y型
機械夾

HDM
180°
機械夾

HDP
平行
機械夾

HDPM
防塵式
平行機械夾

HDZ
滑動型
平行機械夾
(標準行程)

HDZL
滑動型
平行機械夾
(加長行程)

HDZM
滑動型
平行機械夾

HDW
強力型
機械夾

HDWM
二爪防塵型
機械夾

HMW
二爪
機械夾

HMG
側夾型
機械夾

HMY
Y型機械夾

HDU
平行
機械夾

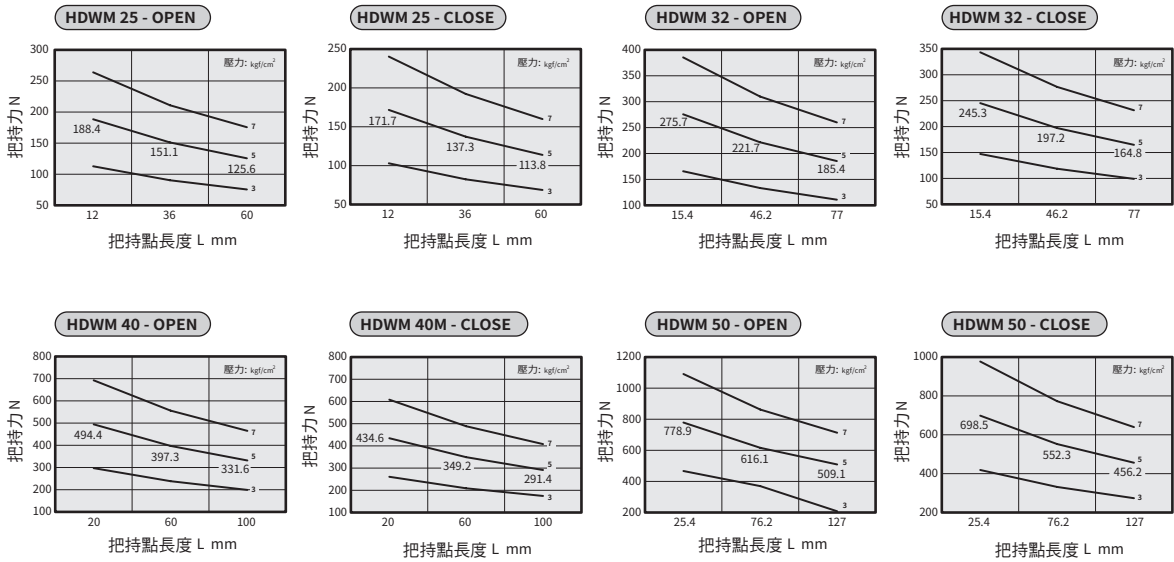
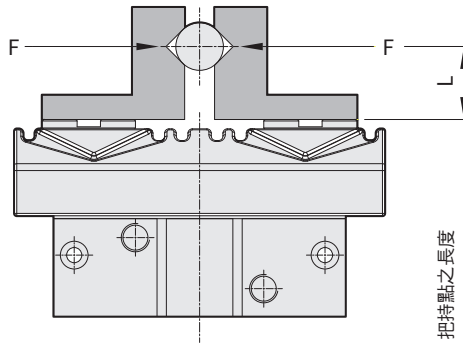
HDWM 系列 – 二爪防塵型機械夾

夾持力特性圖

CHELIC

夾持力特性圖

● HDWM 閉合夾持力



HDWM 系列 – 二爪防塵型機械夾

作動型式與數據表、安裝固定形式

CHELIC

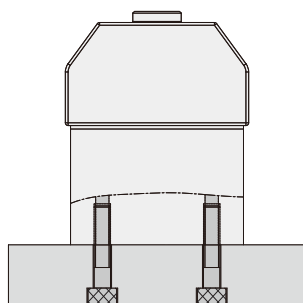
作動型式與數據表

動作形式	型號	缸徑 (mm)	最小動作壓力 (kgf/cm ²)	氣爪上螺紋孔 (mm)	有效夾持力 (N)	
					Open	Close
複動型	HDWM 20	20	3	4-M3x0.5Px4.5 深	Open	94
					Close	84
	HDWM 25	25	3	4-M4x0.7Px5 深	Open	148
					Close	134
	HDWM 32	32	3	4-M5x0.8Px8 深	Open	245
					Close	221
	HDWM 40	40	3	4-M6x1.0Px10 深	Open	451
					Close	402
	HDWM 50	50	3	4-M6x1.0Px10 深	Open	738
					Close	662
	HDWM 63	63	3	4-M8x1.25Px13 深	Open	1245
					Close	1117
	HDWM 80	80	3	4-M10x1.5Px10 深	Open	1600
					Close	1500
	HDWM 100	100	3	4-M12x1.75Px16 深	Open	2300
					Close	2252

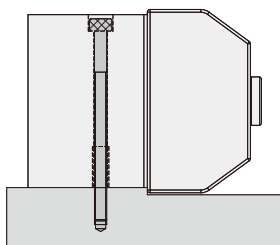
註:夾持力是在爪臂接點長度為 30mm,動作壓力為 5 kgf/cm² 時,開或關爪片產生的力。

安裝固定形式

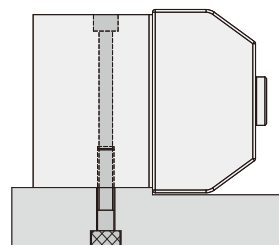
1.使用底部螺紋孔



2.使用本體側面通孔型式



3.使用本體側面螺紋孔



HDD
迷你
機械夾

HDS
Y型
機械夾

HDMM
180°
機械夾

HDP
平行
機械夾

HDPM
防塵式
平行機械夾

HDZ
滑動型
平行機械夾
(標準行程)

HDZL
滑動型
平行機械夾
(加長行程)

HDZM
滑動型
平行機械夾

HDW
強力型
機械夾

HDWM
二爪防塵型
機械夾

HMW
二爪
機械夾

HMG
側夾型
機械夾

HMY
Y型機械夾

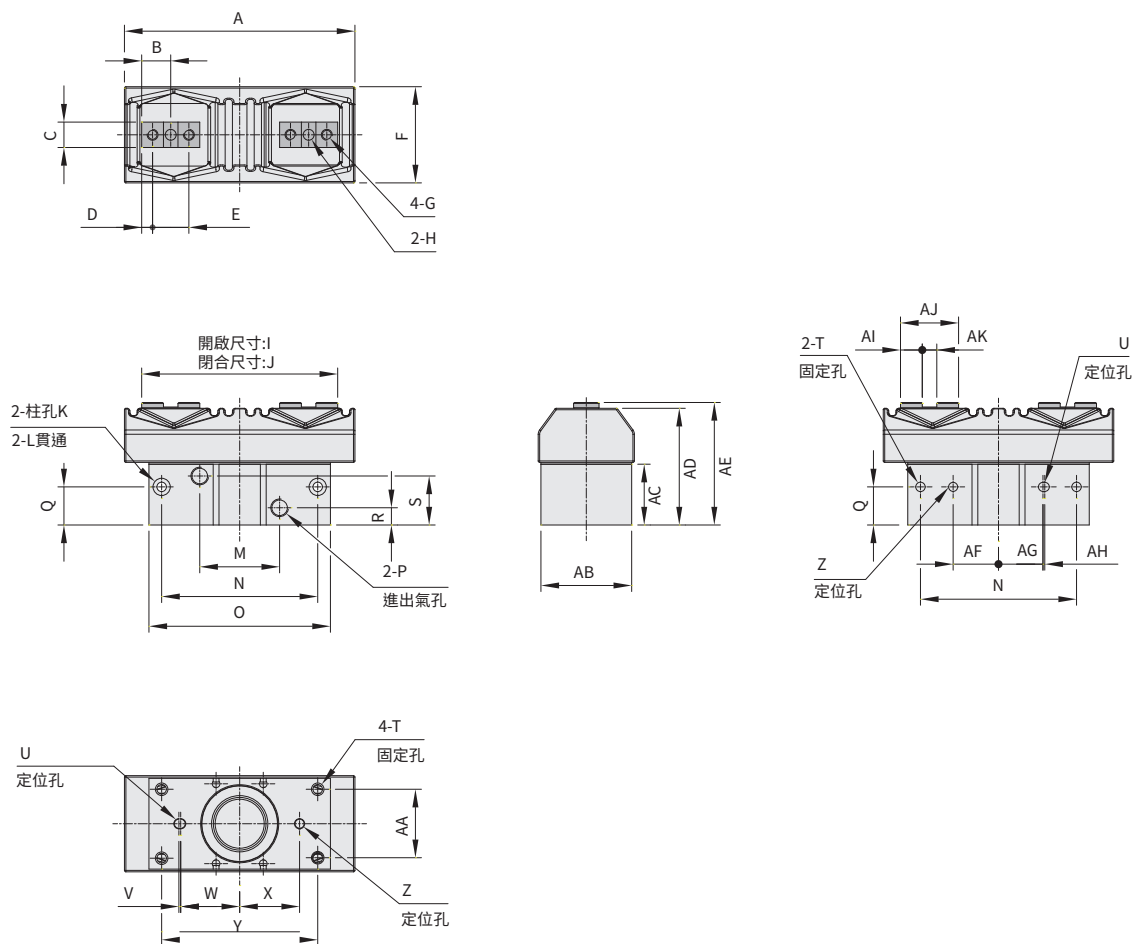
HDU
平行
機械夾

HDWM 系列 – 二爪防塵型機械夾

外觀圖形尺寸

CHELIC

HDWM 25~50



單位:mm

型號	代號	A	B	C	D	E	F	G	H	I	J	K	L	M	N	O	P	Q	R	S	T	U	V	W
HDWM 25		83	10.5	10	4	13	39	M4x0.7Px5dp	Ø4	76	64	Ø8x8dp	Ø4.3	25.5	54	64	M5	17	8	22	M5	4x4.5dp	1	19.5
HDWM 32		103	13	12	5	16	45	M5x0.8Px8dp	Ø5	96	80	Ø8x8dp	Ø4.3	34	70	80	M5	20	9	26	M5	4x4.2dp	1	24.5
HDWM 40		127	16	14	6	20	53	M6x1.0Px10dp	Ø6	120	100	Ø9.5x9dp	Ø5.2	44	86	100	PT 1/8	21	9.5	27	M6	5x5.2dp	1	32.5
HDWM 50		160	20	16	8	24	63	M6x1.0Px10dp	Ø6	151	125	Ø11x12dp	Ø6.8	48	105	125	PT 1/8	24	11.5	33	M8	6x6.2dp	1	47.5

單位:mm

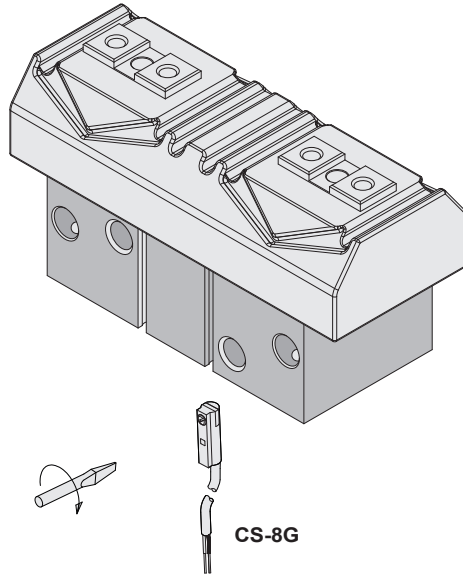
型號	代號	X	Y	Z	AA	AB	AC	AD	AE	AF	AG	AH	AI	AJ	AK
HDWM 25		20	54	Ø4x4.5dp	27	36	25.6	48.2	50.6	14	13.5	1	8	21	5
HDWM 32		25	70	Ø4x4.2dp	32	42	29.2	55.7	59	18	17.5	1	10	26	6
HDWM 40		33	86	Ø5x5.2dp	38	50	33.5	64.3	67.5	25	24.5	1	12	32	8
HDWM 50		48	105	Ø6x6.2dp	44	60	41	74.7	79	30	29.5	1	16	40	8

HDWM 系列 – 二爪防塵型機械夾

感應器固定及使用方法

CHELIC

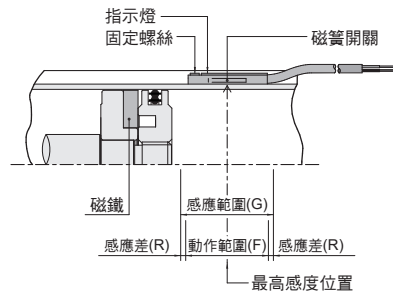
HDWM 組裝感應器仕樣



感應範圍

感應器固定於本體上，當活塞移動而接近感應器時，磁鐵磁場促使磁簧開關動作之範圍；而磁場與開關之應答間約有0.5mm左右之誤差。

感應器之設定與動作範圍



動作範圍

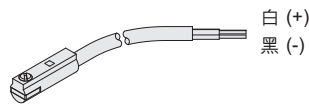
當活塞作位移動時，磁場與開關之穩定應答範圍，其範圍作為開關之設定與調整之參考依據。(請參閱下表數據。)

單位：mm

機種	CS-8G	
氣缸缸徑	動作範圍 F	動作範圍 R
25	9	1
32	7	1
40	8	1
50	9	1.2

接線型式

CS-8G



使用電壓：DC 10~28V

HDD
迷你
機械夾

HDS
Y型
機械夾

HDM
180°
機械夾

HDP
平行
機械夾

HDPM
防塵式
平行機械夾

HDZ
滑動型
平行機械夾
(標準行程)

HDZL
滑動型
平行機械夾
(加長行程)

HDZM
滑動型
平行機械夾

HDW
強力型
機械夾

HDWM
二爪防塵型
機械夾

HMW
二爪
機械夾

HMG
側夾型
機械夾

HMY
Y型機械夾

HDU
平行
機械夾