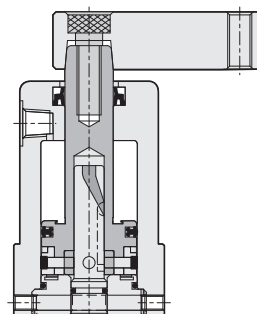
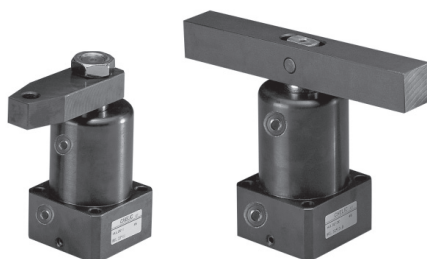


HUR(L) 系列 – 油壓轉角下壓缸

作動規格表與訂購稱呼說明

CHELIC

◎ 內部結構圖



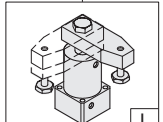
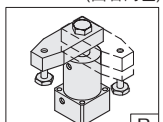
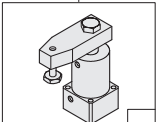
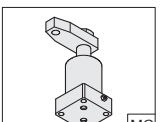
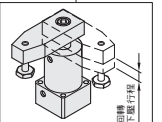
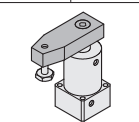
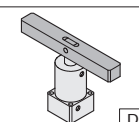
◎ 規格表

項目	缸徑 (mm)	Ø25	Ø32	Ø40	Ø50	Ø63
作動形式	mm	複動式				
使用流體		已濾清之標準液壓油(ISO - VG 68)				
最高壓力	kgf/cm ² (kPa)	100 (10000)				
使用壓力範圍	kgf/cm ² (kPa)	5 ~ 70 (500 ~ 7000)				
迴轉行程	mm	9	11		13	
下壓行程	mm	13	15		17	
缸體材質		碳素鋼				
旋轉角度		90°±2°				
旋轉方向		左轉 (由右向左) - L ; 右轉 (由左向右) - R				

◎ 重量表

規格	Ø25	Ø32	Ø40	Ø50	Ø63
重量 kg	1.3	1.7	2	3.2	5.1

◎ 訂購稱呼代號

HU R 機種仕様  L : 表示左轉固定型式 (由右向左)  R : 表示右轉固定型式 (由左向右)	MC 迴路板型式  無記號：標準型  MC : 迴路板附調速型	25 × 氣缸內徑 25 - Ø25 mm 32 - Ø32 mm 40 - Ø40 mm 50 - Ø50 mm 63 - Ø63 mm	13 氣缸行程  行程表示下壓行程 迴轉行程不包括 Ø25 - 13 mm Ø32 - 15 mm Ø40 - 15 mm Ø50 - 17 mm Ø63 - 17 mm	D 壓板型式  無記號：單邊壓板  D : 雙邊壓板
---	--	--	--	---

※90°為標準旋轉角度

※0°, 45°, 60°為特殊定購品

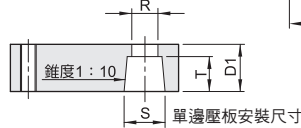
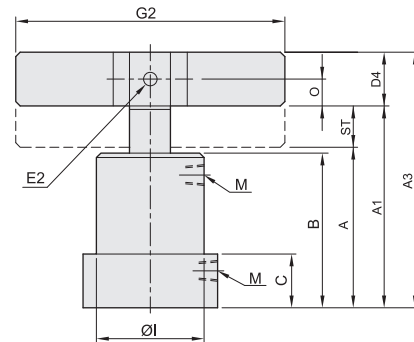
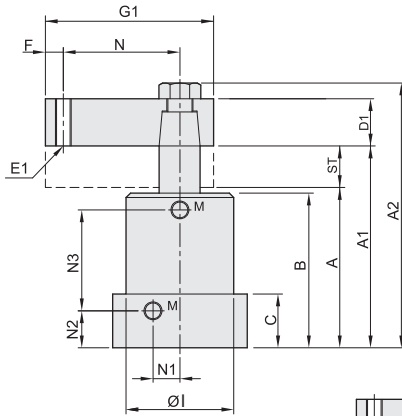
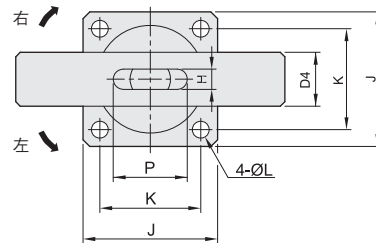
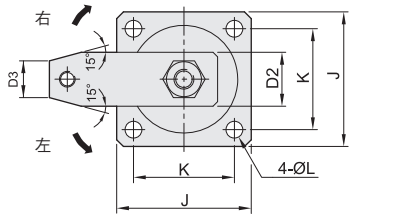
HUR(L) 系列 – 油壓轉角下壓缸

外觀圖形尺寸

CHELIC

○ HUR(L) Ø25 ~ Ø63

□ 雙邊壓板型式



缸徑	軸徑 (mm)	轉角行程 (mm)	垂直行程 (mm)	受壓面積 壓側 / 拉側 mm ²	理論夾持力 (N) (3.5MPa)	壓板長度	
						G1	G2
Ø25	Ø18	9	13	491 / 237	830	74	140
Ø32	Ø20	11	15	804 / 490	1720	81	160
Ø40	Ø22.4	11	15	1257 / 863	3020	86	160
Ø50	Ø28	13	17	1963 / 1347	4710	96	180
Ø63	Ø35	13	17	3117 / 2155	7540	114	200

缸徑	ST	A	A1	A2	A3	B	C	D1	D2	D3	D4	E1	E2
Ø25	22	79	101	(124)	120	76	27	15	27	15	□19	M10×1.5	Ø8
Ø32	26	89	115	(140)	137.2	85	30	17	31	17	□22.2	M10×1.5	Ø8
Ø40	26	94	120	(148)	142.2	90	30	18	31	17	□22.2	M10×1.5	Ø10
Ø50	30	104	134	(166)	159.4	100	34	20	37	19	□25.4	M12×1.75	Ø12
Ø63	30	109	139	(175)	170.8	105	34	23	48	24	□31.8	M16×2.0	Ø15

缸徑	F	H	I	J	K	L	M	N	N1	N2	N3	O	P	R	S	T
Ø25	10	9	Ø46	52	40	Ø6.8	PT 1/8	50	8	17	46	9.5	25	Ø15	Ø18	13
Ø32	10	10	Ø50	56	44	Ø6.8	PT 1/8	55	10	19	52	11.1	29	Ø17	Ø20	14
Ø40	10	10	Ø54	63	48	Ø9	PT 1/8	60	12	19	57	11.1	31	Ø19	Ø22.4	15
Ø50	12	12	Ø66	72	57	Ø9	PT 1/4	65	15	21.5	63.5	12.7	38	Ø21	Ø28	16
Ø63	15	15	Ø80	88	70	Ø11	PT 1/4	75	17	22	68	15.9	48	Ø27	Ø35	18

SCR(L)

旋轉
夾持缸

HER

雙軸
夾持缸

HGR(L)

平面
迴轉夾持缸

HSR(L)

氣壓
轉角下壓缸
(無磁石裝置)

HBR(L)

氣壓
轉角下壓缸
(附感應磁石)

HFR(L)

氣壓
轉角下壓缸
(附感應磁石)

HFK

橫桿式
下壓缸

HCK

橫桿式
夾聚缸

HLK

自鎖氣缸

HUR(L)

油壓
轉角下壓缸

HUK

油壓
壓聚缸

HN □

螺旋式
單動夾持缸

HS □

螺旋式
單動頂持缸

HCF

薄型
油壓缸

HCS

薄型
油壓缸

HCQ

薄型
油壓缸
(附感應磁石)

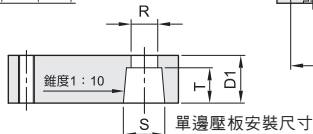
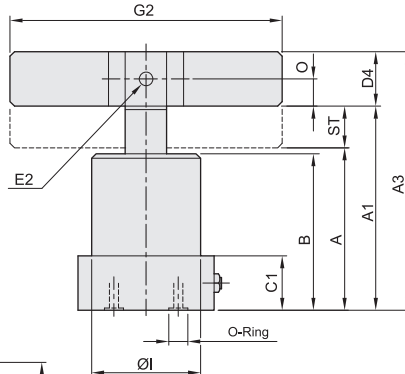
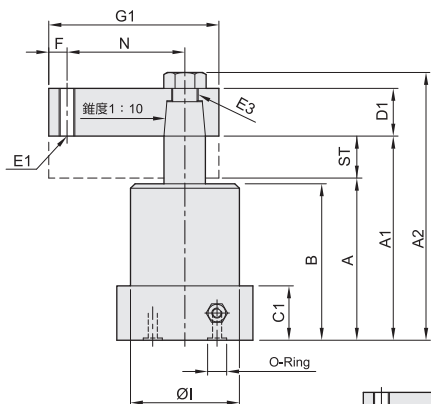
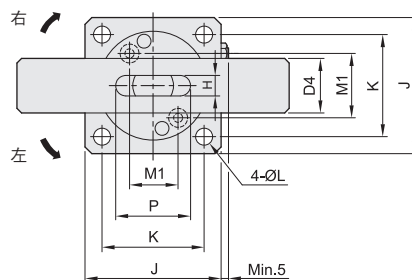
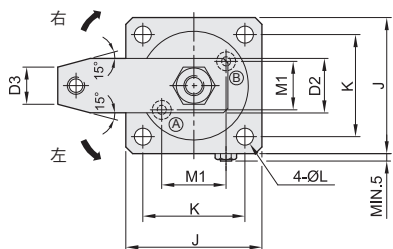
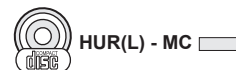
HUR(L) 系列 – 油壓轉角下壓缸 (迴路板接管附調速型)

外觀圖形尺寸

CHELIC

○ HUR(L) _ MC型 (A) 夾持油孔 (B) 放鬆油孔

□ 雙邊壓板型式



缸徑	軸徑 (mm)	轉角行程 (mm)	垂直行程 (mm)	受壓面積 壓側 / 拉側 mm ²	理論夾持力 (N) (3.5MPa)	壓板長度	
						G1	G2
Ø25	Ø18	9	13	491/237	830	74	140
Ø32	Ø20	11	15	804/490	1720	81	160
Ø40	Ø22.4	11	15	1257/863	3020	86	160
Ø50	Ø28	13	17	1963/1347	4710	96	180
Ø63	Ø35	13	17	3117/2155	7540	114	200

缸徑	ST	A	A1	A2	A3	B	C1	D1	D2	D3	D4	E1	E2	E3
Ø25	22	79	101	124	120	76	22	15	27	15	□ 19	M10×1.5	Ø8	M14×1.5
Ø32	26	89	115	140	137.2	85	25	17	31	17	□ 22.2	M10×1.5	Ø8	M16×1.5
Ø40	26	94	120	148	142.2	90	25	18	31	17	□ 22.2	M10×1.5	Ø10	M18×1.5
Ø50	30	104	134	166	159.4	100	30	20	37	19	□ 25.4	M12×1.75	Ø12	M20×1.5
Ø63	30	109	139	175	170.8	105	30	23	48	24	□ 31.8	M16×2.0	Ø15	M26×1.5

缸徑	F	G1	G2	H	I	J	K	L	M1	N	O	O-Ring	P	R	S	T
Ø25	10	74	140	9	Ø46	52	40	Ø6.8	19	50	9.5	P7	25	Ø15	Ø18	13
Ø32	10	81	160	10	Ø50	56	44	Ø6.8	21	55	11.1	P7	29	Ø17	Ø20	14
Ø40	10	86	160	10	Ø54	63	48	Ø9	23	60	11.1	P9	31	Ø19	Ø22.4	15
Ø50	12	96	180	12	Ø66	72	57	Ø9	28	65	12.7	P9	38	Ø21	Ø28	16
Ø63	15	114	200	15	Ø80	88	70	Ø11	32	75	15.9	P9	48	Ø27	Ø35	18