

HFK 系列 – 槓桿式下壓缸

作動規格表與訂購稱呼說明

CHELIC

◎ 內部結構圖



SCR(L)
旋轉
夾持缸

HER
雙軸
夾持缸

HGR(L)
平面
迴轉夾持缸

HSR(L)
氣壓
轉角下壓缸
(無磁石裝置)

HBR(L)
氣壓
轉角下壓缸
(附感應磁石)

HFR(L)
氣壓
轉角下壓缸
(附感應磁石)

HFK
槓桿式
下壓缸

HCK
槓桿式
夾緊缸

HLK
自鎖氣缸

HUR(L)
油壓
轉角下壓缸

HUK
油壓
壓緊缸

HN
螺旋式
單動夾持缸

HS
螺旋式
單動頂持缸

HCF
薄型
油壓缸

HCS
薄型
油壓缸

HCC
薄型
油壓缸
(附感應磁石)

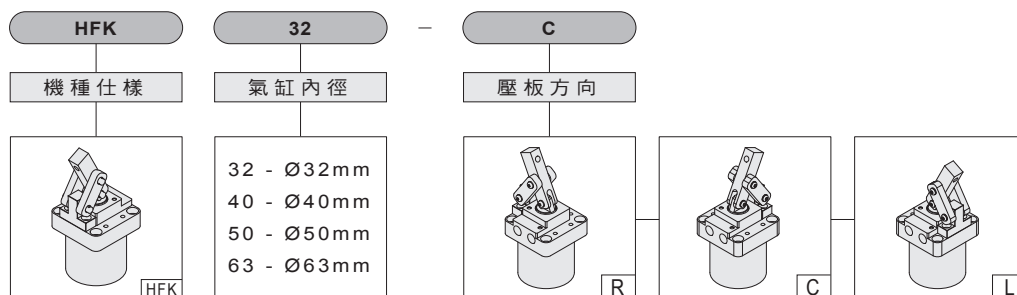
◎ 規格表

項目	缸徑 (mm)	Ø32	Ø40	Ø50	Ø63
活塞桿徑	mm	Ø16	Ø16	Ø16	Ø20
總行程	mm	23	24.5	28.5	34
下壓行程		3 (詳見 3-11.24 外觀尺寸)			
作動型式		複動式			
使用流體		已濾清之壓縮空氣			
最大操作壓力	kgf/cm ² (kPa)	10.3 (1030)			
使用壓力範圍	kgf/cm ² (kPa)	2 ~ 7 (200 ~ 700)			
理論夾持力	N (6kgf/cm ²)	470	570	855	1578

◎ 重量表

規格	Ø32	Ø40	Ø50	Ø63
重量	0.4 kg	0.55 kg	1.0 kg	1.4 kg

◎ 訂購稱呼代號



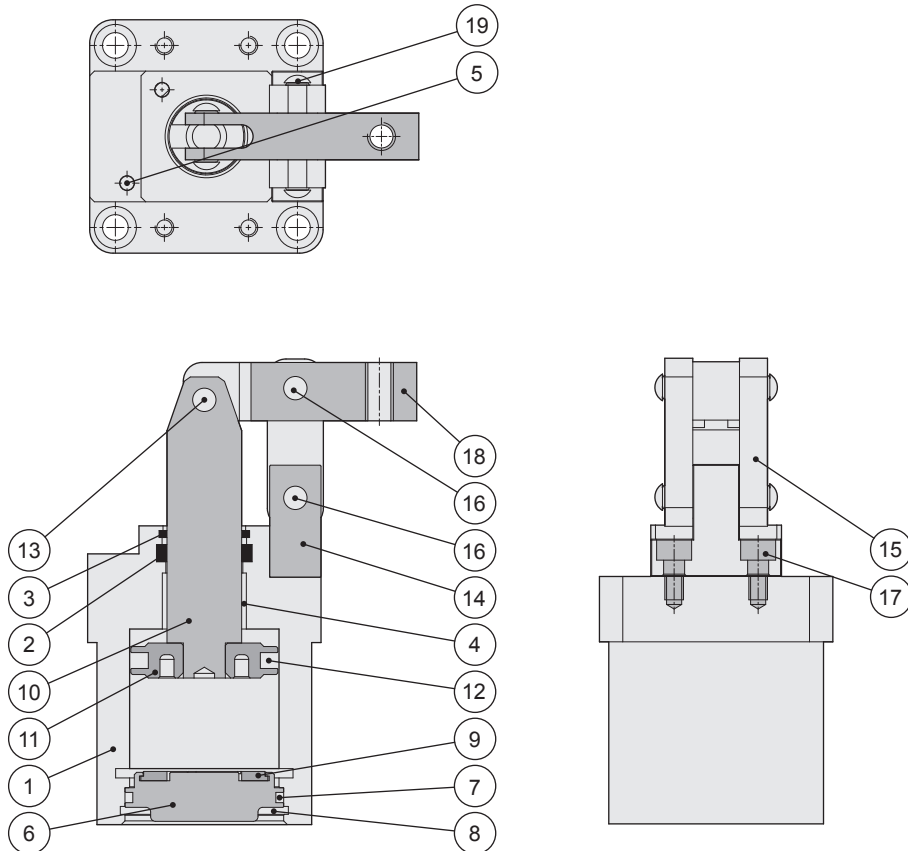
HFK: 槓桿式下壓缸

HFK 系列 – 槓桿式下壓缸

零件名稱及相關材料表

CHELIC

● 內部結構圖



編號	名稱	材質
01	本體	鋁合金
02	軸用迫緊	耐油膠
03	刮塵環	磷銅
04	自潤軸承	鐵氟龍
05	不銹鋼珠	不銹鋼
06	後蓋	鋁合金
07	O型環	耐油膠
08	C型扣環	彈簧鋼
09	緩衝墊片	橡膠
10	主軸	中碳鋼

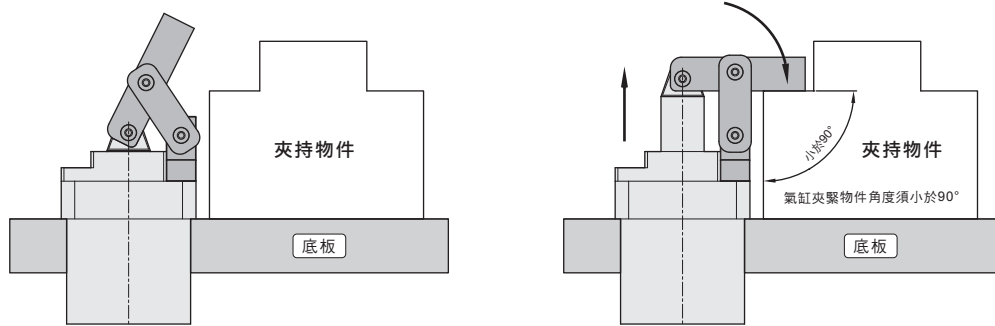
編號	名稱	材質
11	活塞	鋁合金
12	活塞迫緊	耐油膠
13	軸端固定銷	中碳鋼
14	槓桿座	中碳鋼
15	連結塊	中碳鋼
16	槓桿座固定銷	中碳鋼
17	槓桿座固定螺絲	合金鋼
18	壓板	中碳鋼
19	固定銷固定螺絲	合金鋼

HFK 系列 – 槓桿式下壓缸

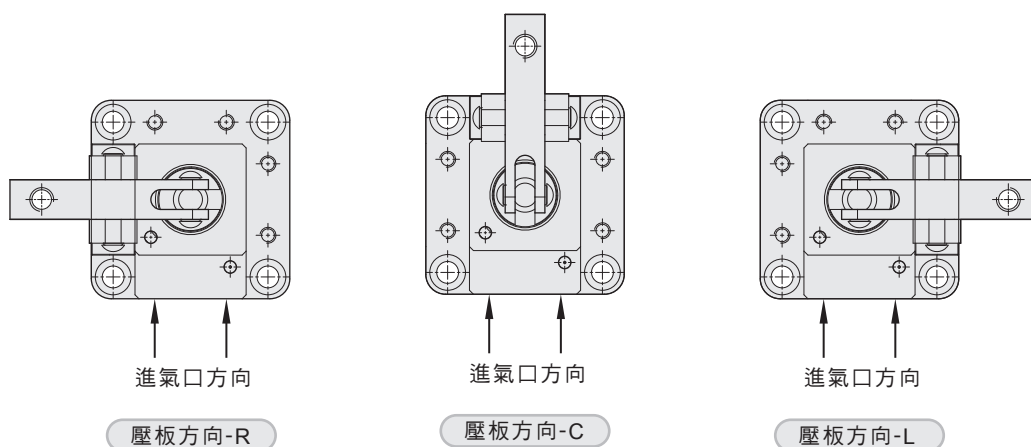
設計 / 安裝參考資料

CHELIC

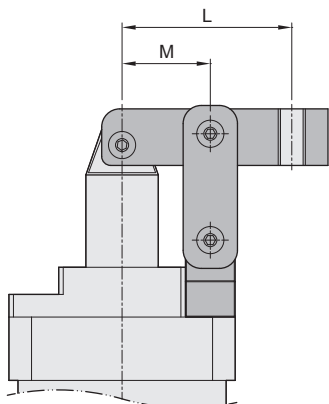
夾持動作



壓板可依實際工作場合變換方向



夾持力



$$\text{夾持力計算} : \frac{A \times P}{L - M}$$

規格	HFK 32	HFK 40	HFK 50	HFK 63
A	14.1	23.75	44.16	84.16
M	19.5	21.0	25.0	30.0

P = 氣源壓力 (MPa)

L = 主軸中心至壓板下壓點中心距離

SCR(L)
旋轉
夾持缸

HER
雙軸
夾持缸

HGR(L)
平面
迴轉夾持缸

HSR(L)
氣壓
轉角下壓缸
(無磁石裝置)

HBR(L)
氣壓
轉角下壓缸
(附感應磁石)

HFR(L)
氣壓
轉角下壓缸
(附感應磁石)

HFK
槓桿式
下壓缸

HCK
槓桿式
夾聚缸

HLK
自鎖氣缸

HUR(L)
油壓
轉角下壓缸

HUK
油壓
壓聚缸

HN □
螺旋式
單動夾持缸

HS □
螺旋式
單動頂持缸

HCF
薄型
油壓缸

HCS
薄型
油壓缸

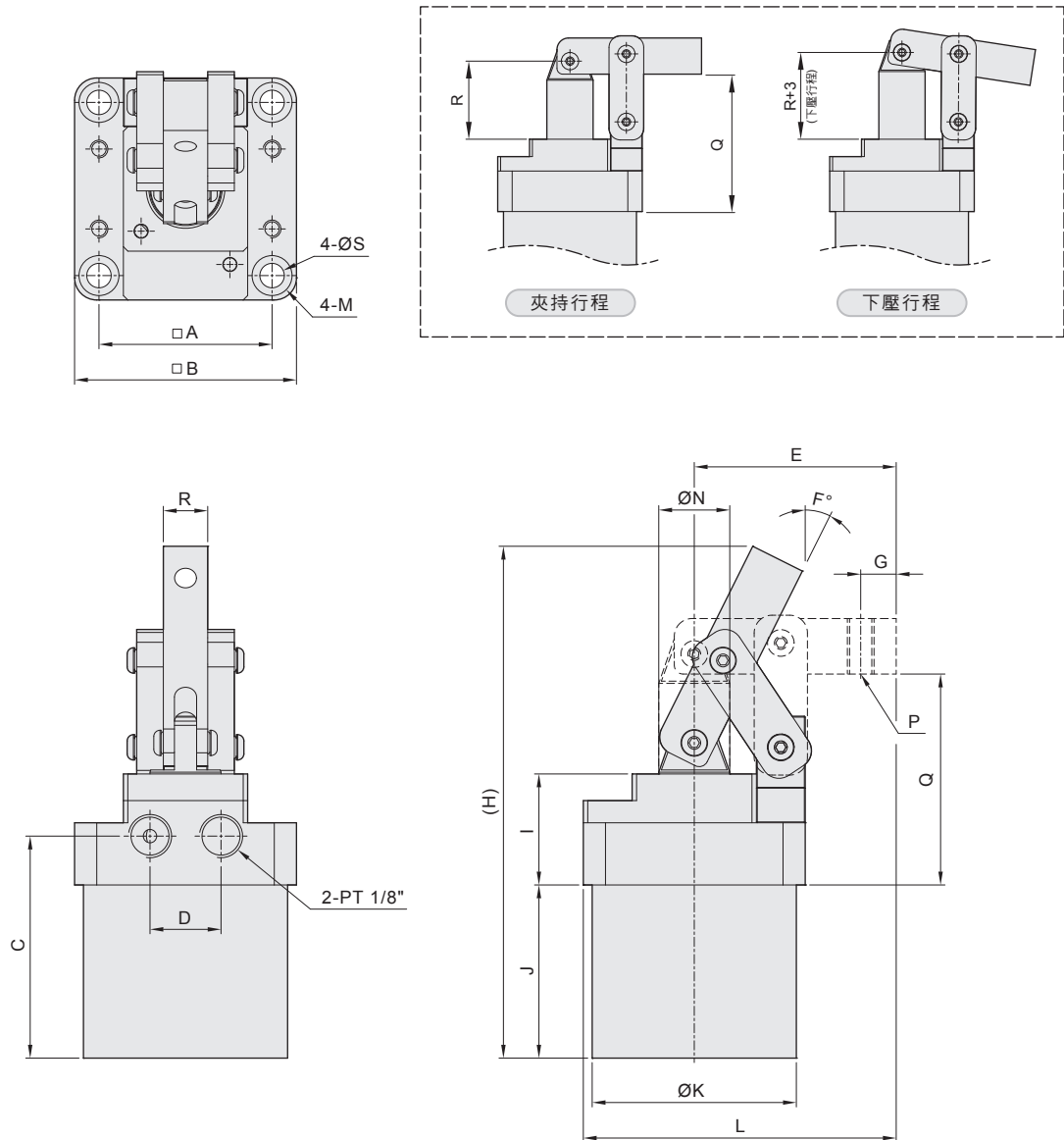
HCQ
薄型
油壓缸
(附感應磁石)

HFK 系列 – 槓桿式下壓缸

外觀圖形尺寸

CHELIC

● HFK 32 ~ HFK 63



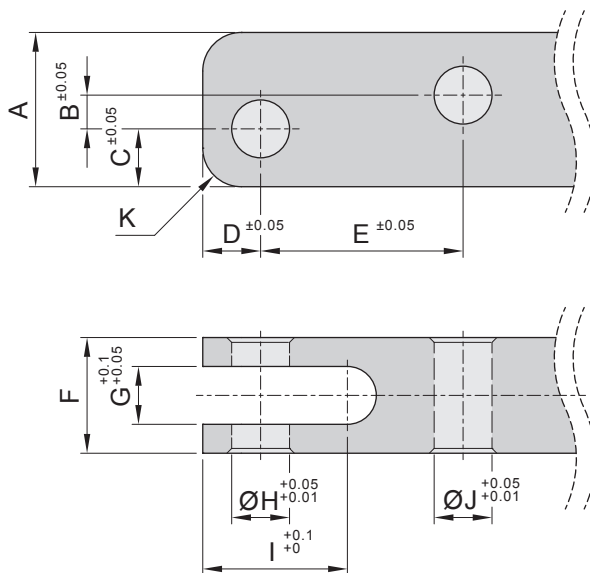
規格	A	B	C	D	E	F°	G	H	I	J	ØK	L	M	ØN	P	Q	R	ØS
HFK 32	39	50	50	16	45.5	26.6	8	115.3	25	39	46	70.5	Ø9x5.5dp	16	M6x1.0P	47.5	27	5.5
HFK 40	45	56	52	20	54	26.4	8	127.4	25	41	54	82	Ø9x5.5dp	16	M8x1.25P	49	30	5.5
HFK 50	53	66	56	24	64	26.1	8	148.3	30	47	64	97	Ø11x6.5dp	16	M8x1.25P	58	34	6.5
HFK 63	65	78	67	24	72	25.2	10	170	30	56	77	111	Ø11x6.5dp	20	M10x1.5P	64.5	42.5	6.8

HFK 系列 – 槓桿式下壓缸

附件 / 壓板設計尺寸

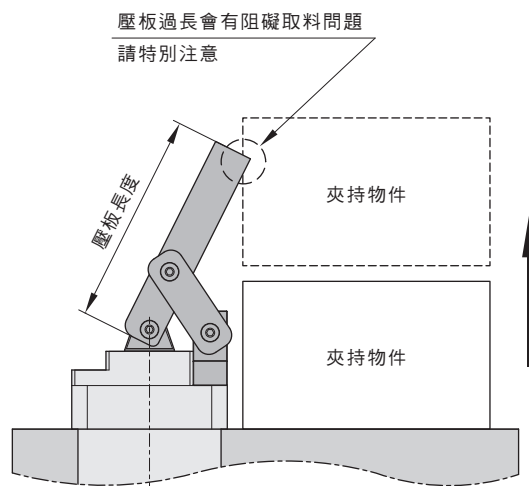
CHELIC

壓板尺寸



規格	編號										
	A	B	C	D	E	F	G	ØH	I	ØJ	K
HFK 32	12.5	2.5	4.5	4.5	19.5	10.0	5.0	5.0	12.0	5.0	2.0
HFK 40	16.0	3.5	6.0	6.0	21.0	12.0	6.0	6.0	15.0	6.0	4.0
HFK 50	20.0	6.0	6.0	6.0	25.0	16.0	8.0	6.0	15.0	8.0	4.0
HFK 63	25.0	7.5	8.0	8.0	30.0	19.0	10.0	8.0	20.0	10.0	4.0

※注意壓板長度若過長,取放物件時與壓板將有碰撞之虞。



壓板長度與物件取放示意圖

SCR(L)
旋轉
夾持缸

HER
雙軸
夾持缸

HGR(L)
平面
迴轉夾持缸

HSR(L)
氣壓
轉角下壓缸
(無磁石裝置)

HBR(L)
氣壓
轉角下壓缸
(附感應磁石)

HFR(L)
氣壓
轉角下壓缸
(附感應磁石)

HFK
槓桿式
下壓缸

HCK
槓桿式
夾聚缸

HLK
自鎖氣缸

HUR(L)
油壓
轉角下壓缸

HUK
油壓
壓聚缸

HN □
螺旋式
單動夾持缸

HS □
螺旋式
單動頂持缸

HCF
薄型
油壓缸

HCS
薄型
油壓缸

HCQ
薄型
油壓缸
(附感應磁石)