

PSN(C、V) - 47 系列 壓力傳感器

產品特色說明

CHELIC

◎ 產品特色

- 三色數位LCD顯示
- 子母視窗，4位數七段LCD顯示
- 壓力單位可轉換：
kPa、MPa、kgf/cm²、bar、psi、inHg、mmHg
- 參數數值可直接顯示於子畫面
- 按鍵鎖定顯示
- 省電模式
- 微調模式



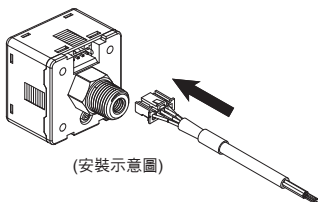
◎ 產品簡述

型式	連成壓	負壓	正壓
型號	PSC - 47	PSV - 47	PSN - 47
額定壓力範圍	-100.0 ~ 100.0 kPa	0.0 ~ -101.3 kPa	-0.100 ~ 1.000 MPa
設定壓力範圍	-103.0 ~ 103.0 kPa	10.0 ~ -103.0 kPa	-0.103 ~ 1.030 MPa

◎ 特性說明

1. 產品快速安裝

- 節省安裝工時
- 拆裝簡單



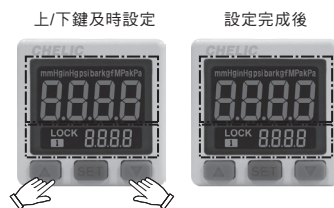
2. 設定壓力利於辨識

- 設定壓力顯示於子畫面上，使用者容易獲取設定資訊



3. OPS快速設定

- 設雙畫面顯示可直接設定參數，使設定步驟可減少3/4



4. 母畫面雙色顯示

- 雙色顯示可凸顯出不同設定狀態，您可以隨意更改設定內容及背光顯示方式

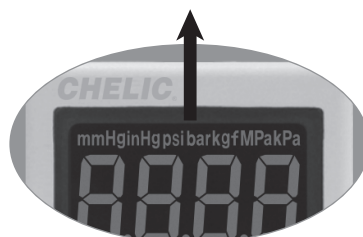


	SoG	Sor	Grn	rEd
ON	綠色	紅色	綠色	紅色
OFF	紅色	綠色	綠色	紅色

5. 產品快速安裝

- 單位符號顯而易見，操作更輕鬆

mmHg inHg psi bar kgf/cm² MPa kPa



PS-01
間隙傳感器

PS□-05
壓力傳感器

PS□-10
壓力傳感器

PS□-30
壓力傳感器

PS□-40
壓力傳感器

PS□-41
壓力傳感器

PS□-42
壓力傳感器

PS□-43
壓力傳感器

PS□-45
壓力傳感器

PS□-47
壓力傳感器

PS□-50
壓力傳感器

PS□-70
壓力傳感器

PS□-75
壓力傳感器

PS-400
壓力傳感器

PS-600
差壓傳感器

PS-800
差壓傳感器

PS
不銹鋼
精密傳感器

MCS-9D
壓力傳感器

PSN(C、V) - 47 系列 壓力傳感器

作動規格表與訂購稱呼代號

CHELIC

○ 規格表

型 號		PSC - 47 (連成壓)	PSV - 47 (負壓)	PSN - 47 (正壓)
額定壓力範圍		-100.0 ~ 100.0 kPa	0.0 ~ -101.3 kPa	-0.100 ~ 1.000 MPa
設定壓力範圍		-103.0 ~ 103.0 kPa	10.0 ~ -103.0 kPa	-0.103 ~ 1.030 MPa
耐壓力		500 kPa		
適用氣體		空氣，非腐蝕性，不可燃性		
壓力單位 設定最小刻度	kPa	0.1		0.1
	MPa	-		-
	kgf/cm ²	0.001		0.001
	bar	0.001		0.001
	psi	0.01		0.01
	inHg	0.1		0.1
	mmHg	1		1
電源電壓		12 to 24V DC ±10%，漣波峰值10%以下		
消費電流		≤40mA(無附載時)		
開關輸出		1 NPN開集極輸出 最大附載電流：80mA 最大供應電壓：30V DC 內部降壓：≤1V		1 PNP開集極輸出 最大附載電流：80mA 最大供應電壓：24V DC 內部降壓：≤1V
重覆精度		±3%F.S.±1 digit		
應差	單點設定模式	可調(*1)		
	應差模式			
	窗口比較模式			
反應時間		≤2.5ms(預防誤動作功能：25ms，100ms，250ms，500ms，1000ms和1500ms可選擇)		
輸出短路保護		有		
顯示		3色(紅/綠/橙)顯示(取樣率：0.2，0.5，1秒/次)		
顯示精度		±1%F.S.±1 digit(在周圍溫度：25±3°C)		
動作顯示燈		橙色(1指示燈)OUT1		
線性類比輸出(電壓輸出)		輸出電壓：1 ~ 5V ±25%F.S.(額限定範圍下) 直線性：±1%F.S. 輸出阻抗約1kΩ		輸出電壓：0.6 ~ 5V ±25%F.S.(額限定範圍下) 直線性：±1%F.S. 輸出阻抗約1kΩ
耐環境	保護構造等級	IP40		
	週圍溫度	動作：0 ~ 50°C，保存：-10 ~ 60°C(無水露及不結冰狀況下)		
	週圍濕度	動作及保存：35 ~ 85% RH(無水露)		
	耐電壓	1000V AC 1分鐘(引線及塑膠外殼間)		
	絕緣阻抗	500MΩ以上(500V DC)(引線及塑膠外殼間)		
	耐振動	複振幅1.5mm或10G，每一分鐘10Hz ~ 150Hz ~ 10Hz，X、Y、Z每個方向各2小時		
耐衝擊	100m/s ² (10G)，X、Y、Z每個方向各3次			
溫度特性		±3%F.S.比較參考溫度 25°C(0 ~ 50°C溫度範圍內)		
接管口徑		R1/8, M5		
電線規格		耐油PVC電線(0.15mm ²)		
重量		約67g(包含2公尺的電線)		

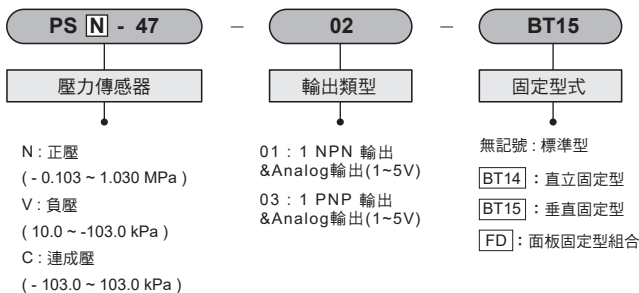
*1. 單點設定模式及窗口比較模式僅可調整 1-8digits的應差。

PSN(C、V) - 47 系列 壓力傳感器

外觀尺寸圖及面板說明

CHELIC

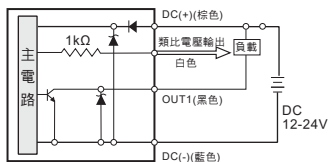
訂購稱呼代號



輸出電路接線圖

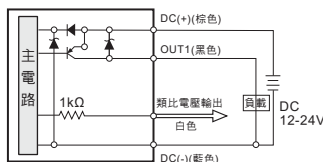
● PS □ - 47 - 01 - □

1 NPN+Analog輸出(1~5V only正壓)



● PS □ - 47 - 03 - □

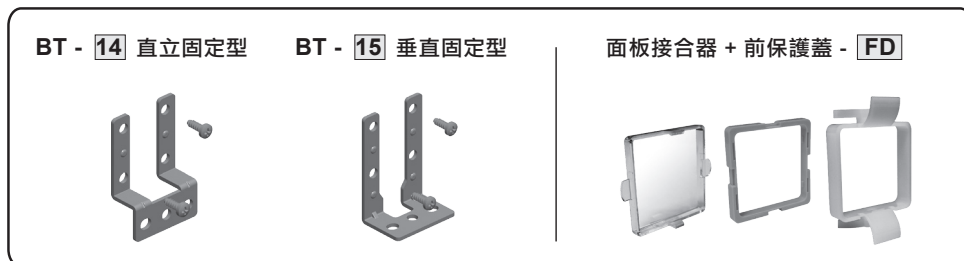
1 PNP+Analog輸出(1~5V)(0.6~5V only正壓)



面板說明



選購品



PS-01
間隙傳感器

PS□-05
壓力傳感器

PS□-10
壓力傳感器

PS□-30
壓力傳感器

PS□-40
壓力傳感器

PS□-41
壓力傳感器

PS□-42
壓力傳感器

PS□-43
壓力傳感器

PS□-45
壓力傳感器

PS□-47
壓力傳感器

PS□-50
壓力傳感器

PS□-70
壓力傳感器

PS□-75
壓力傳感器

PS-400
壓力傳感器

PS-600
差壓傳感器

PS-800
差壓傳感器

PSS
不銹鋼
精密傳感器

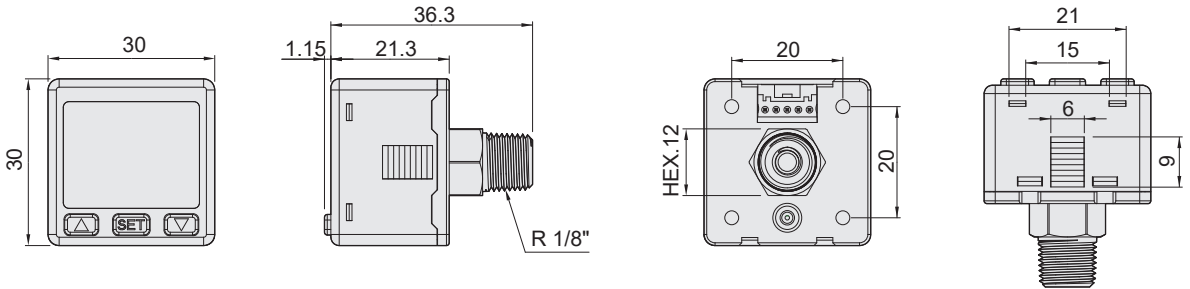
MCS-9D
壓力傳感器

PSN(C、V) - 47 系列 壓力傳感器

配件尺寸圖

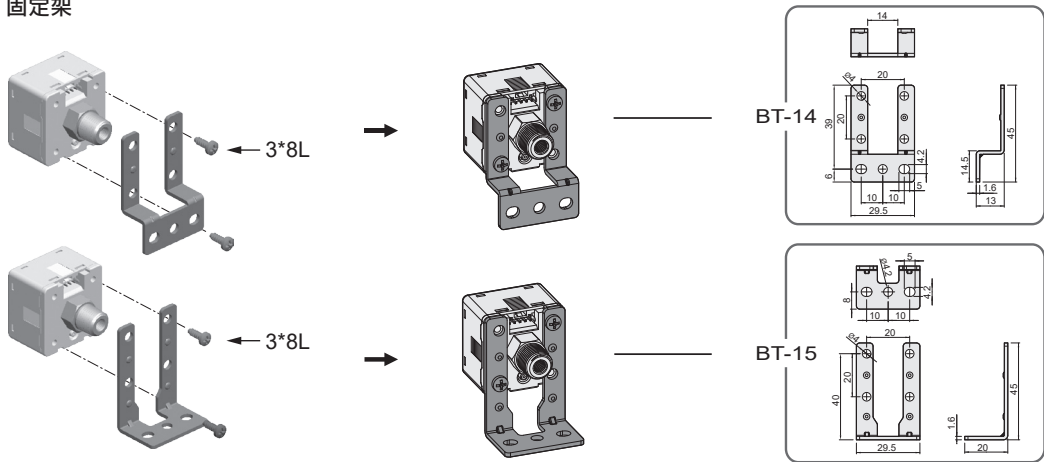
CHELIC

尺寸圖

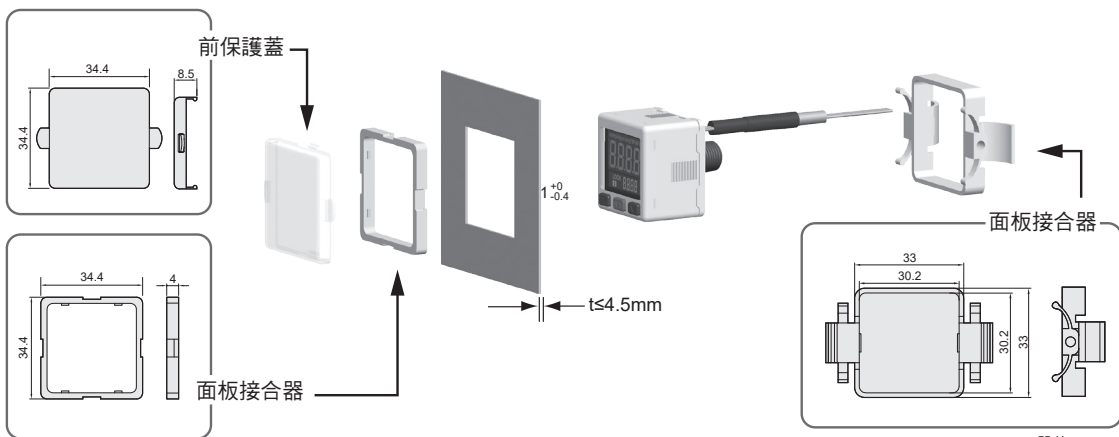


配件類型 / 尺寸圖

固定架



面板型式



單位：mm