

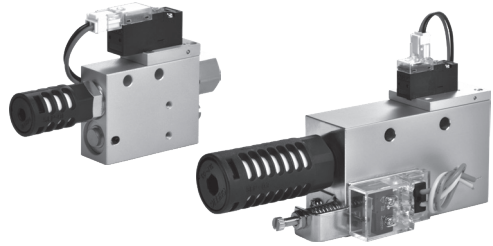
EVM 系列 – 真空控制閥

特點、規格表、機械式真空信號確認裝置、真空發生器符號、訂購稱呼代號

CHELIC

特點

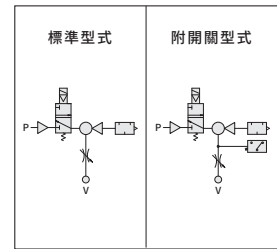
- 負壓取得方便：利用空壓正壓產生負壓。
- 易更換：濾心更換方便。
- 多樣化：噴嘴直徑規格多。
- 遠端控制：附控制閥可控制開關與附微動開關感測。



規格表

項目	機種	1005	1007	1010	1012	1515	2020
使用流體		空氣					
使用溫度範圍	°C	0 ~ 60					
使用壓力範圍	MPa(kPa)	0.1~0.6(100~600)					
持續供給壓力	MPa(kPa)	0.5(500)					
噴嘴直徑	mm	0.5	0.7	1.0	1.2	1.5	2.0
到達真空度	kPa(mmHg)	-91.8(-690)					
控制電磁閥		SR-100					
標準電壓	V	24±10%VDC					
2 消耗功率	W	1.2					

真空控制閥符號



機械式真空信號確認裝置

項目	機種	S 固定型	SK 可調整型
設定範圍	kPa(mmHg)	-39.9(-300)	-20.0 ~ -53.2(-150 ~ -400)
出荷時設定值	kPa(mmHg)	-39.9(-300)	-46.6(-350)
動作精度	kPa(mmHg)	± 5.3(± -40)	
應差	kPa(mmHg)	4.0 ~ 13.3(30~100)	
電氣規格		AC125V : 5A、AC250V : 3A	
使用溫度範圍	°C	0 ~ 60	

訂購稱呼代號

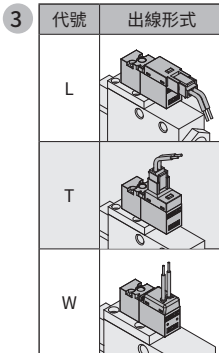
EVM 10 10 - T - S

1

代號	機種代號
10	10 系列
15	15 系列
20	20 系列

2

代號	噴嘴直徑 (mm)	適用機種
05	05	10
07	0.7	
10	1.0	
12	1.2	
15	1.5	15
20	2.0	20



● 附線長 300 mm

4

代號	開關形式
無記號	不附開關
S	附微動開關
SK	附微動開關 + 附可調整型式

EVM 選配對應表：

機種 仕樣	1 機種代號	2 噴嘴直徑	3 出線型式	4 開關 形式
EVM	10	05	L · T · W	S · SK
		07		
		10		
		12		
		15		
	20	20		

EV
真空發生器

EVM
真空控制閥

VA □
真空發生器
真空壓力傳感器

VM □
真空發生器

VM □ **U**
真空發生器

VHS
集成式
真空發生器

VSL
薄型
真空發生器

VKM
聯座型
真空發生器

VKMT
聯座型
真空發生器

VCK
聯座型
真空發生器

VK20 □
模組化
真空發生器

VK30 □
模組化
真空發生器

VQ20 □
模組化
真空發生器

VFD
真空過濾器

VFM
真空過濾器

VFU
真空過濾器

ERV
真空調節器

ERVL
節能型真空大容量
精密調節閥

MVS
真空氣缸

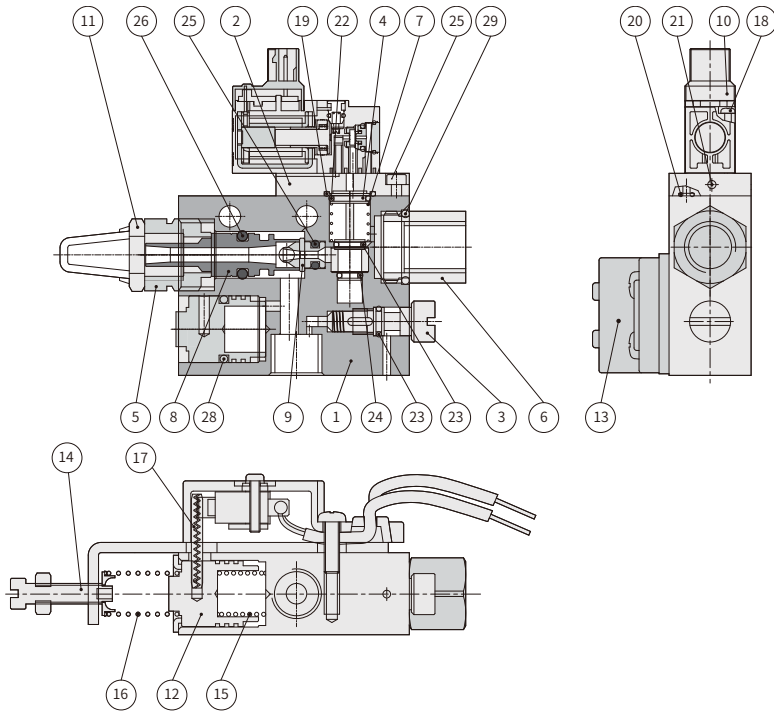
DYC
真空氣缸

EVM 系列 – 真空控制閥

內部結構圖、零件材料表

CHELIC

內部結構圖



零件材料表

編號	零件名稱	材質	編號	零件名稱	材質
01	本體	鋁合金	16	壓縮彈簧	不銹鋼
02	歧路板	鋁合金	17	彈簧銷	彈簧鋼
03	真空中調整桿	不銹鋼	18	圓頭十字 M3x0.5Px10L	不銹鋼
04	滑軸	銅合金	19	歧路板 A 孔 O 型環	耐油膠
05	排氣端接頭	中碳鋼	20	歧路板 P 孔 O 型環	耐油膠
06	接頭	中碳鋼	21	不銹鋼珠	不銹鋼
07	滑軸彈簧	不銹鋼	22	滑軸上 O 型環	耐油膠
08	銅管	銅合金	23	滑軸中 O 型環	耐油膠
09	噴嘴	銅合金	24	滑軸下 O 型環	耐油膠
10	電磁閥	-	25	內六角承窩螺絲	不銹鋼
11	銅消音器	銅合金	26	O 型環	耐油膠
12	調整塊	-	27	O 型環	耐油膠
13	感應器組合	-	28	O 型環	耐油膠
14	支架組合	-	29	O 型環	耐油膠
15	調整塊壓縮彈簧	不銹鋼			

EVM 系列 – 真空控制閥

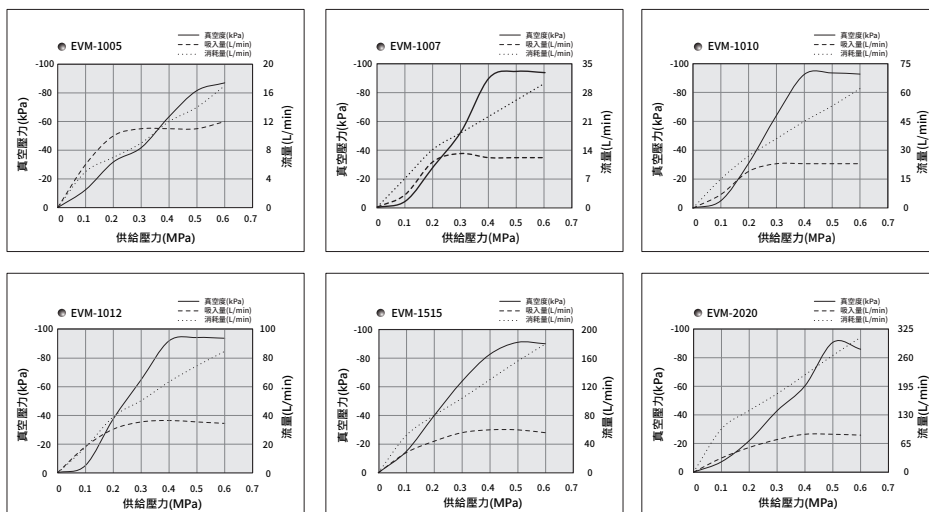
重量表、特性曲線、真空性能表

CHELIC

重量表

EVM			
規格	10	15	20
重量 (g)	110	140	380

特性曲線



真空性能表

型號	項目	噴嘴直徑 mm	吸進流量 L/min	到達真空度 kPa(mmHg)	空氣消費量 L/min	供給空氣壓 MPa(kPa)
EVM-1005		0.5	6.4	-91.8 (690)	12	0.5 (500)
EVM-1007		0.7	12	-91.8 (690)	22	0.5 (500)
EVM-1010		1.0	26	-91.8 (690)	58	0.5 (500)
EVM-1012		1.2	33	-91.8 (690)	75	0.5 (500)
EVM-1515		1.5	58	-91.8 (690)	115	0.5 (500)
EVM-2020		2.0	102	-91.8 (690)	245	0.5 (500)

EV
真空發生器

EVM
真空控制閥

VA □
真空發生器
真空壓力傳感器

VM □
真空發生器

VM □ U
真空發生器

VHS
集成式
真空發生器

VSL
薄型
真空發生器

VKM
聯座型
真空發生器

VKMT
聯座型
真空發生器

VCK
聯座型
真空發生器

VK20 □
模組化
真空發生器

VK30 □
模組化
真空發生器

VQ20 □
模組化
真空發生器

VFD
真空過濾器

VFM
真空過濾器

VFU
真空過濾器

ERV
真空調壓器

ERVL
節能型真空大容
量精密調壓閥

MVS
真空氣缸

DYC
真空氣缸

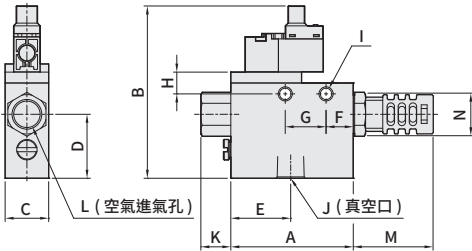
EVM 系列 – 真空控制閥

外觀尺寸圖

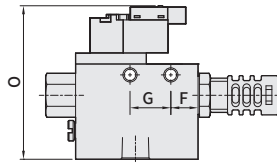
CHELIC

外觀圖形尺寸

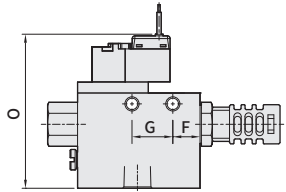
● T 型出線型式 - [T]



● L 型出線型式 - [L]



● W 型出線型式 - [W]

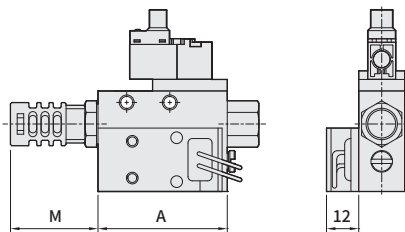


單位:mm

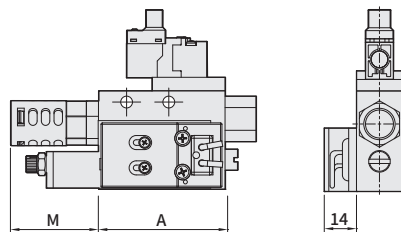
型號	A	B	C	D	E	F	G	H	I	J	K	L	M	N	O	消音器 (配管尺寸)
EVM-05	45	63.9	16	25	22	10	15	4	Ø 4.2	R 1/8	11	R 1/8	31.3	Ø16	56.8	R 1/8
EVM-07	45	63.9	16	25	22	10	15	4	Ø 4.2	R 1/8	11	R 1/8	31.3	Ø16	56.8	R 1/8
EVM-10	45	63.9	16	25	22	10	15	4	Ø 4.2	R 1/8	11	R 1/8	31.3	Ø16	56.8	R 1/8
EVM-12	45	63.9	16	25	22	10	15	4	Ø 4.2	R 1/8	11	R 1/8	31.3	Ø16	56.8	R 1/8
EVM-15	66	63.9	20	25	28	18	25	4	Ø 4.5	R 1/4	—	R 1/4	31	Ø18	56.8	R 1/4
EVM-20	85	78.5	30	36.5	33.5	25	32	7	Ø 6	R 3/8	—	R 3/8	59	Ø20	71.4	R 3/8

附真空信號確認裝置

● 附微動開關 - S



● 附開關及可調式 - SK



單位:mm

項目	型號	EVM-05	EVM-07	EVM-10	EVM-12	EVM-15	EVM-20
A		45	45	45	45	66	85
M		31.3	31.3	31.3	31.3	31	59