

HDQ2 系列 – 二爪機械夾

特點、規格表、訂購稱呼代號

CHELIC

特點

- 楔型滑塊式
- 二爪對稱夾持
- 出力大，穩定性佳



規格表

項目	缸徑 (mm)	Ø16	Ø20	Ø25	Ø32	Ø40	Ø50	Ø63	Ø80	Ø100	
作動形式		複動型									
使用流體		空氣									
使用壓力範圍	kgf / cm ² (kPa)	3 ~ 7 (300 ~ 700)									
使用溫度範圍	°C	0 ~ 60									
重覆精度	mm	±0.01									
最高作動頻度	次/min	120			60				30		
潤滑		自由供給方式									
夾持力	外徑夾持力	N	21	37	63	111	177	280	502	710	1068
	內徑夾持力	N	23	42	71	123	195	306	537	748	1111
夾爪關閉行程	mm	4	4	6	8	8	12	16	20	24	
配管接頭口徑	側面	M3X0.5P			M5X0.8P				PT1/8	PT1/4	
	底部	-			M5X0.8P				PT1/8		
磁石裝置		附磁石									

註：夾持力為壓力 5kgf / cm²，夾持點 = 20mm 之數值。

HDQ
平行
機械夾

HDQT
三爪
中空機械夾

HDQM
三爪防塵型
機械夾

HMQ
三爪
機械夾

HMT
側夾型
三爪機械夾

HDL
大口機械夾
(平行移位)

HDT
大口機械夾
(雙倍出力)

HDF
滑動型
平行機械夾
(超薄型)

RM
迴轉
機械夾

RB
迴轉
機械夾

訂購稱呼代號

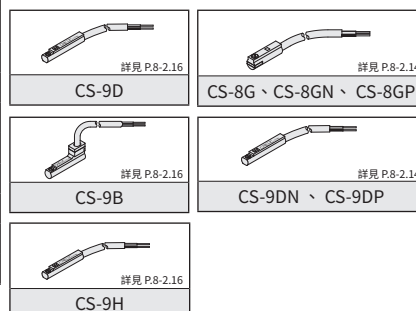
HDQ2 20 - 9D 2

1 — 2 — 3

1	代號	缸徑 (mm)
	16	Ø16
	20	Ø20
	25	Ø25
	32	Ø32
	40	Ø40
	50	Ø50
	63	Ø63
	80	Ø80
	100	Ø100

2	代號	感應器裝置
	無記號	不附感應器
	8G	CS-8G
	8GN	CS-8GN
	8GP	CS-8GP
	9D	CS-9D
	9B	CS-9B
	9H	CS-9H
	9DN	CS-9DN
	9DP	CS-9DP

● 示意圖



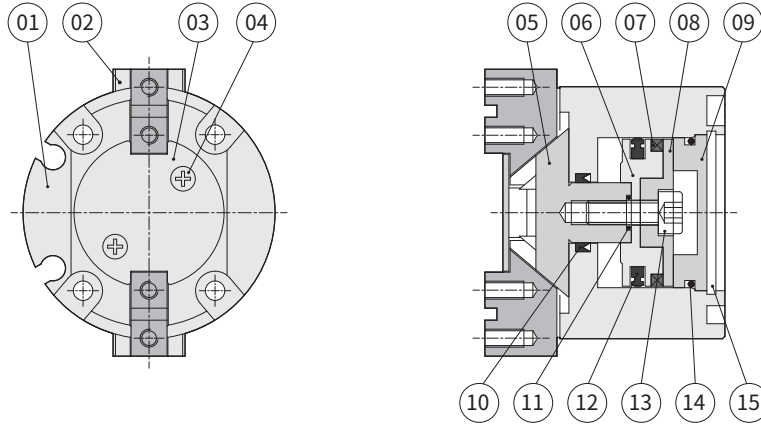
3	代號	感應器數量
	1	附 1 個
	2	附 2 個

HDQ2 系列 – 二爪機械夾

內部結構圖、零件材料表、重量表、迫緊及 O 型環零件表

CHELIC

內部結構圖



零件材料表

編號	零件名稱	材質	編號	零件名稱	材質
01	本體	鋁合金	09	後蓋	鋁合金
02	爪片	合金鋼	10	軸用迫緊	耐油膠
03	爪片蓋	不銹鋼	11	軸用O型環	耐油膠
04	爪片蓋螺絲	合金鋼	12	活塞迫緊	耐油膠
05	滑座桿	合金鋼	13	滑座桿螺絲	合金鋼
06	活塞	鋁合金	14	後蓋O型環	耐油膠
07	磁鐵	稀土/塑膠	15	C型扣環	合金鋼
08	磁鐵蓋	鋁合金			

註：本體外觀採用硬質陽極處理。

迫緊及 O 型環零件表

單位：mm

型號	項目	活塞迫緊	軸用迫緊	後蓋O型環	軸用O型環
HDQ2 16		X型環 Q-014	X型環 Q-010	O型環 13.2*1.5	O型環 6*1
HDQ2 20		X型環 Q-016	X型環 Q-010	O型環 17.5*1.5	O型環 6*1
HDQ2 25		PZ - 2518	MY - 10A	O型環 22*1.5	O型環 4*1
HDQ2 32		APA - 32	MY - 12A	O型環 30*2	O型環 6*1.5
HDQ2 40		APA - 40	MY - 14A	O型環 38.5*2	O型環 6*1.5
HDQ2 50		APA - 50	MY - 16A	O型環 48*2	O型環 6*1.5
HDQ2 63		APA - 63	MY - 20A	O型環 59.5*2.5	O型環 8*1.5
HDQ2 80		APA - 80	GLY - 25	O型環 74.4*3.1	O型環 17*1.5
HDQ2 100		APA - 100	GLY - 25	O型環 94.4*3.1	O型環 17*1.5

註：活塞迫緊及軸用迫緊，全採用進口品(三菱、阪上及相同等級規格)。

重量表

型號	重量(kg)
HDQ2 16	0.059
HDQ2 20	0.093
HDQ2 25	0.141
HDQ2 32	0.276
HDQ2 40	0.356
HDQ2 50	0.520
HDQ2 63	1.019
HDQ2 80	1.662
HDQ2 100	3.035

註：以上皆為理論數據；重量誤差約±5%

HDQ2 系列 – 二爪機械夾

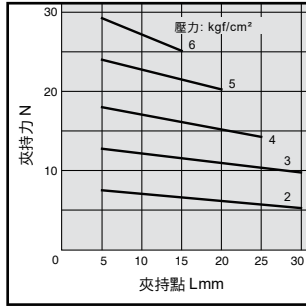
夾持力特性圖

CHELIC

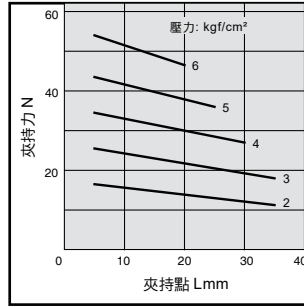
夾持力特性圖

● 外徑夾持力

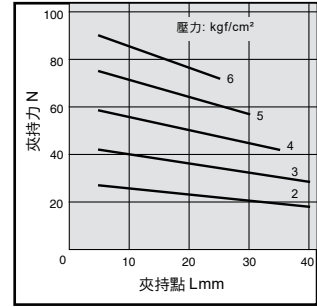
HDQ2 16



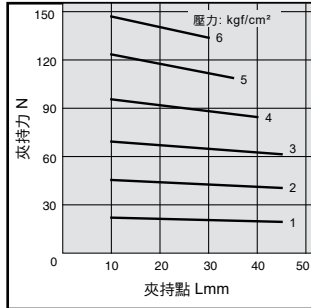
HDQ2 20



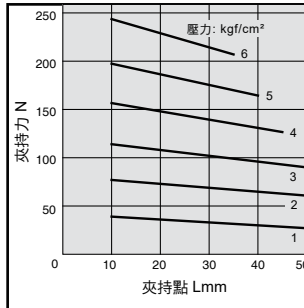
HDQ2 25



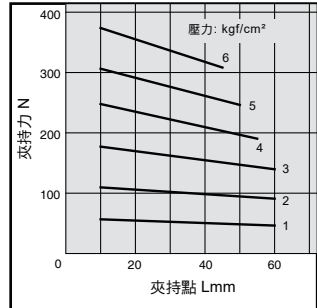
HDQ2 32



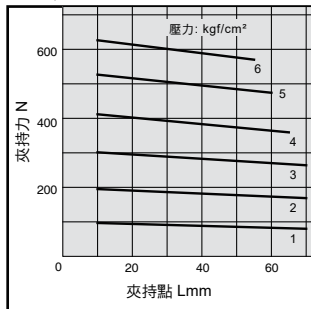
HDQ2 40



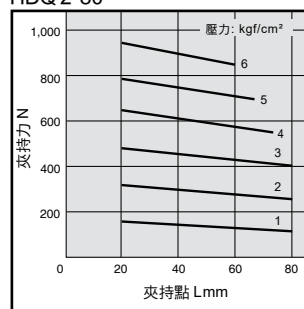
HDQ2 50



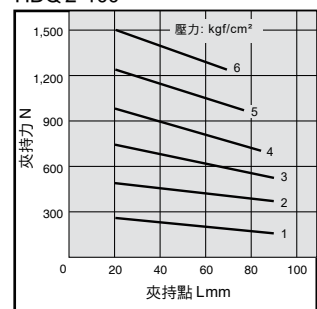
HDQ2 63



HDQ2 80



HDQ2 100



HDQ

平行
機械夾

HDQT

三爪
中空機械夾

HDQM

三爪防塵型
機械夾

HMQ

三爪
機械夾

HMT

側夾型
三爪機械夾

HDL

大口機械夾
(平行移位)

HDT

大口機械夾
(雙倍出力)

HDF

滑動型
平行機械夾
(超薄型)

RM

迴轉
機械夾

RB

迴轉
機械夾

HDQ2 系列 – 二爪機械夾

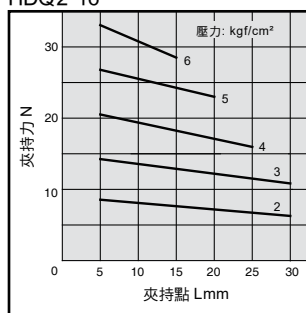
夾持力特性圖

CHELIC

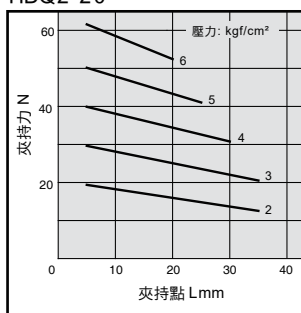
夾持力特性圖

● 內徑夾持力

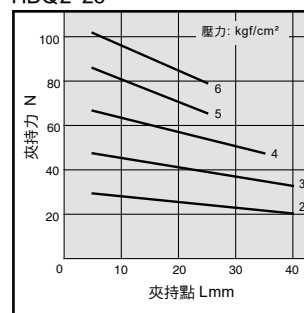
HDQ2 16



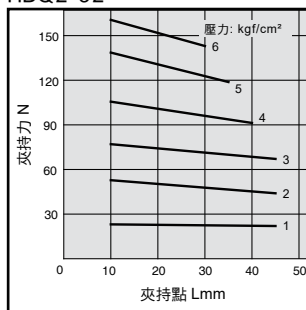
HDQ2 20



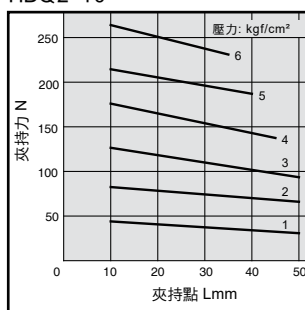
HDQ2 25



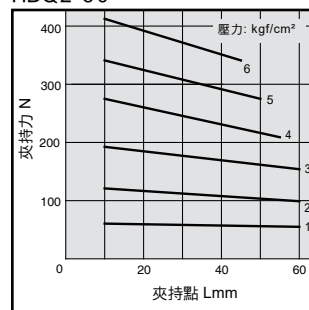
HDQ2 32



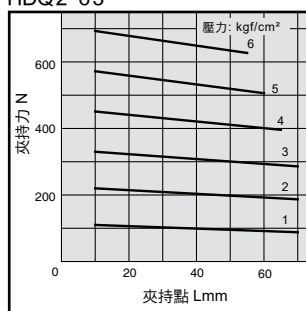
HDQ2 40



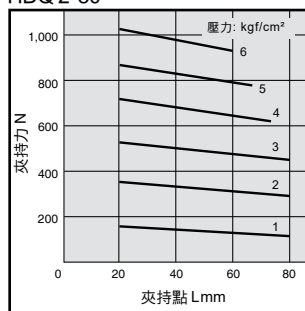
HDQ2 50



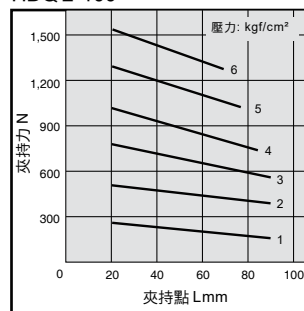
HDQ2 63



HDQ2 80



HDQ2 100



HDQ2 系列 – 二爪機械夾

作動型式及數據表、安裝固定型式

CHELIC

作動型式及數據表

動作形式	型號	缸徑 (mm)	最小動作壓力 (kgf/cm ²)	氣爪上螺紋孔 (mm)	有效夾持力 (N)	
					Open	Close
複動型	HDQ2 16	16	2.2	4-M3x0.5Px4dp	Open	23
					Close	21
	HDQ2 20	20	2.2	4-M3x0.5Px6dp	Open	42
					Close	37
	HDQ2 25	25	2.2	4-M3x0.5Px6dp	Open	71
					Close	63
	HDQ2 32	32	1.5	4-M4x0.7Px8dp	Open	123
					Close	111
	HDQ2 40	40	1.5	4-M4x0.7Px9dp	Open	195
					Close	177
	HDQ2 50	50	1.5	4-M5x0.8Px10dp	Open	306
					Close	280
	HDQ2 63	63	1.5	4-M5x0.8Px10dp	Open	537
					Close	502
	HDQ2 80	80	1.5	4-M6x1.0Px12dp	Open	748
					Close	710
	HDQ2 100	100	1.5	4-M8x1.5Px16dp	Open	1111
					Close	1068

註：有效夾持力為壓力 5 kgf/cm²，爪臂把持點長度為 20mm 時，開或關之理論值。

HDQ
平行
機械夾

HDQT
三爪
中空機械夾

HDQM
三爪防塵型
機械夾

HMQ
三爪
機械夾

HMT
側夾型
三爪機械夾

HDL
大口機械夾
(平行移位)

HDT
大口機械夾
(雙倍出力)

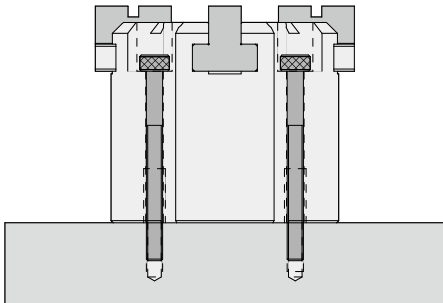
HDF
滑動型
平行機械夾
(超薄型)

RM
迴轉
機械夾

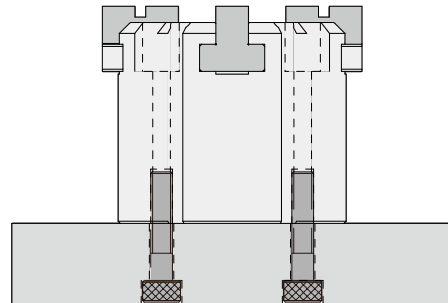
RB
迴轉
機械夾

安裝固定型式

1. 使用本體通孔型式



2. 使用底部螺紋孔

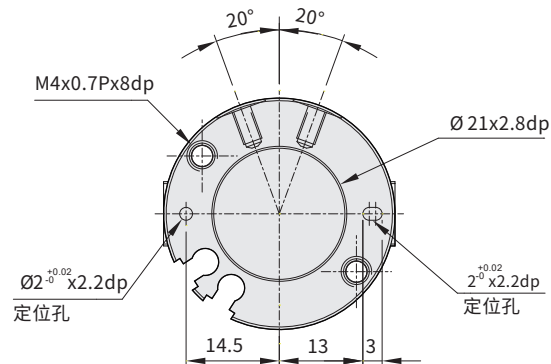
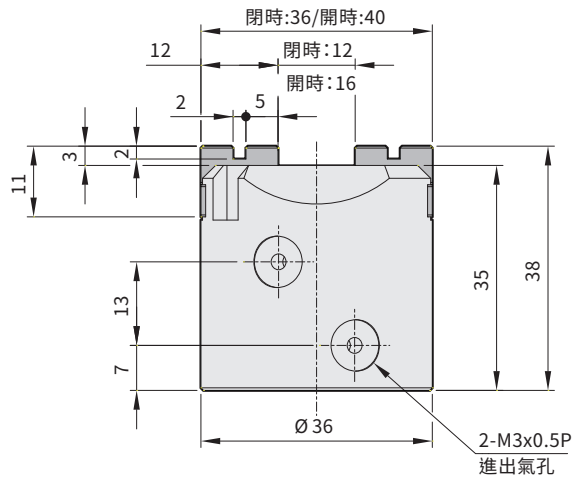
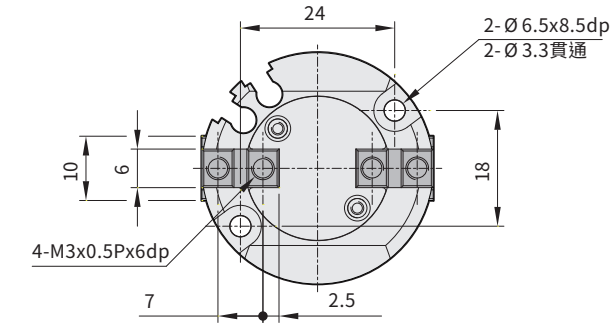


HDQ2 系列 - 二爪機械夾

外觀圖形尺寸

CHELIC

HDQ2 20



HDQ
平行
機械夾

HDQT
三爪
中空機械夾

HDQM
三爪防塵型
機械夾

HMQ
三爪
機械夾

HMT
側夾型
三爪機械夾

HDL
大口機械夾
(平行移位)

HDT
大口機械夾
(雙倍出力)

HDF
滑動型
平行機械夾
(超薄型)

RM
迴轉
機械夾

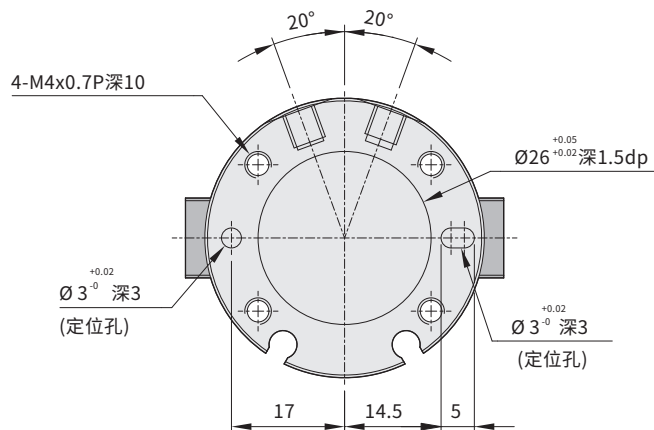
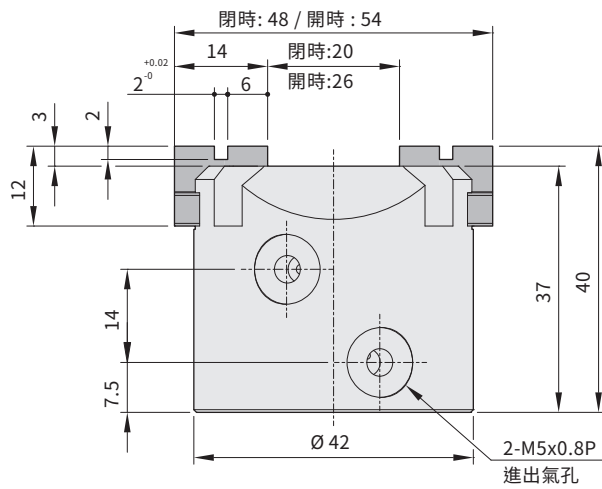
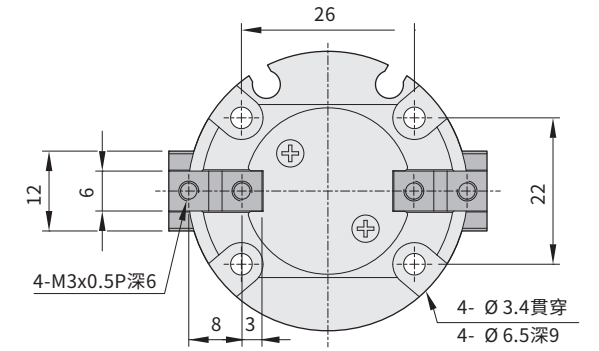
RB
迴轉
機械夾

HDQ2 系列 - 二爪機械夾

外觀圖形尺寸

CHELIC

HDQ2 25

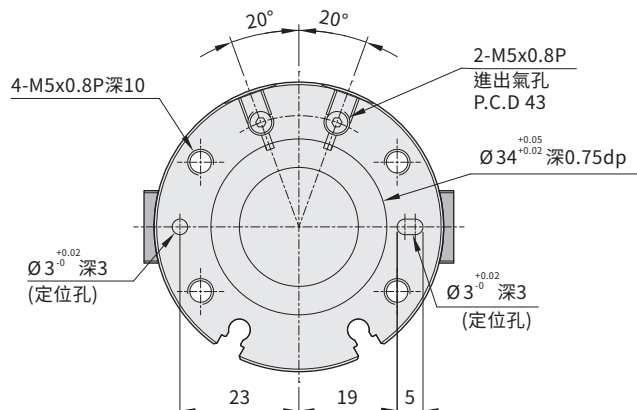
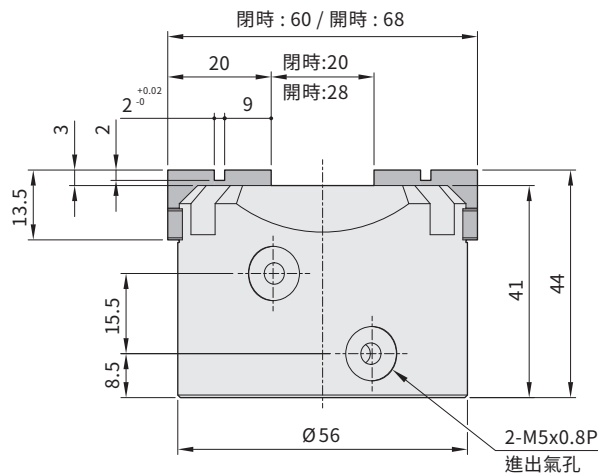
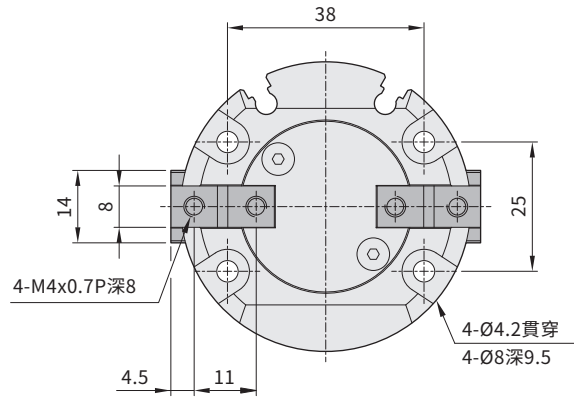


HDQ2 系列 - 二爪機械夾

外觀圖形尺寸

CHELIC

HDQ2 32



HDQ
平行
機械夾

HDQT
三爪
中空機械夾

HDQM
三爪防塵型
機械夾

HMQ
三爪
機械夾

HMT
側夾型
三爪機械夾

HDL
大口機械夾
(平行移位)

HDT
大口機械夾
(雙倍出力)

HDF
滑動型
平行機械夾
(超薄型)

RM
迴轉
機械夾

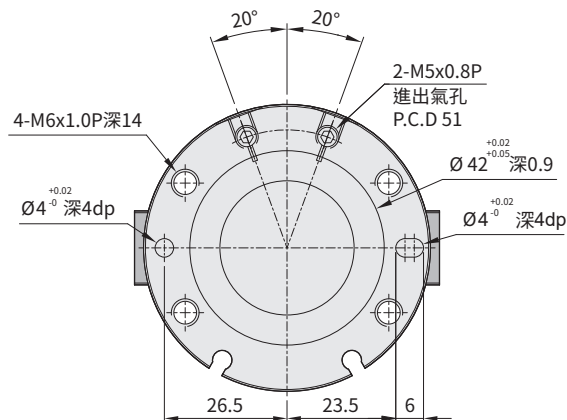
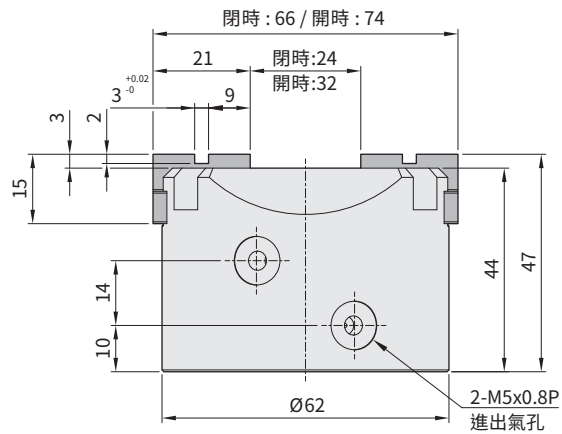
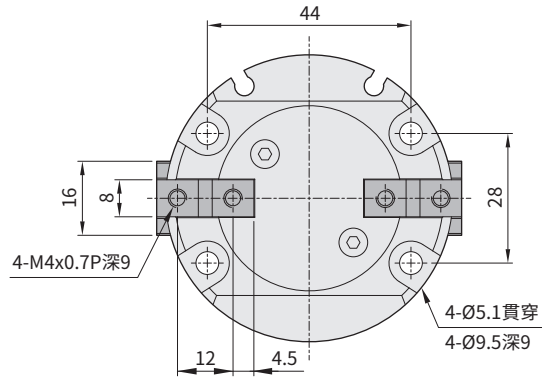
RB
迴轉
機械夾

HDQ2 系列 - 二爪機械夾

外觀圖形尺寸

CHELIC

HDQ2 40

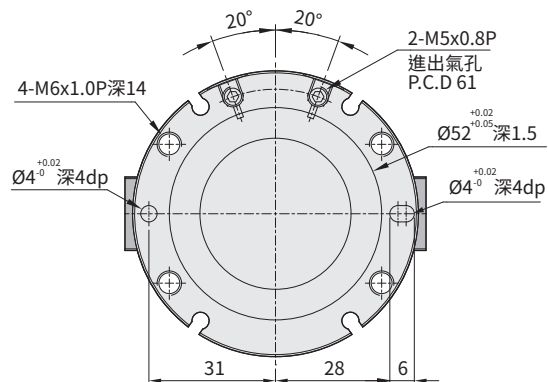
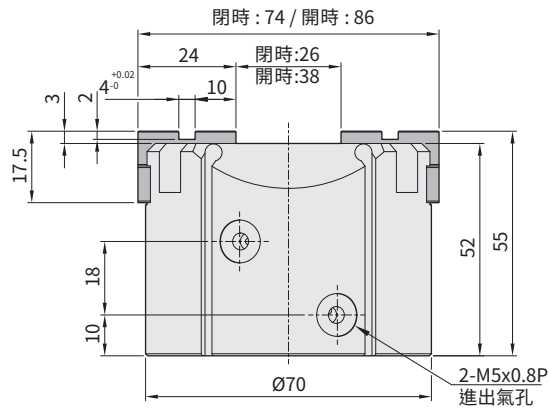
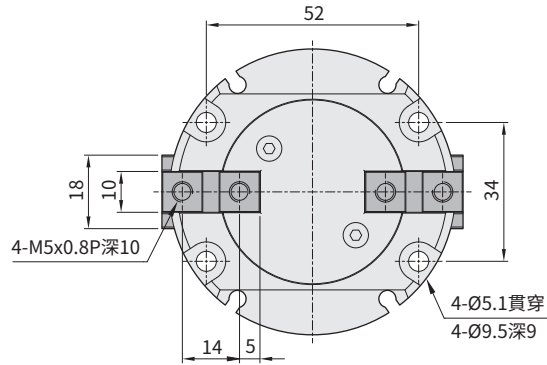


HDQ2 系列 - 二爪機械夾

外觀圖形尺寸

CHELIC

HDQ2 50



HDQ
平行
機械夾

HDQT
三爪
中空機械夾

HDQM
三爪防塵型
機械夾

HMQ
三爪
機械夾

HMT
側夾型
三爪機械夾

HDL
大口機械夾
(平行移位)

HDT
大口機械夾
(雙倍出力)

HDF
滑動型
平行機械夾
(超薄型)

RM
迴轉
機械夾

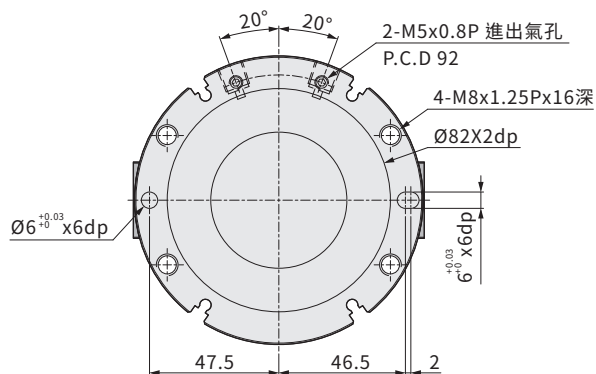
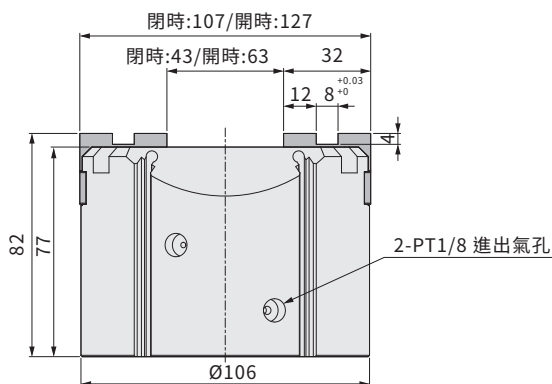
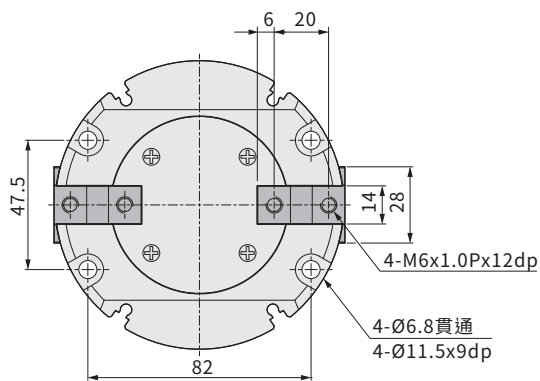
RB
迴轉
機械夾

HDQ2 系列 - 二爪機械夾

外觀圖形尺寸

CHELIC

HDQ2 80



HDQ

平行
機械夾

HDQT

三爪
中空機械夾

HDQM

三爪防塵型
機械夾

HMQ

三爪
機械夾

HMT

側夾型
三爪機械夾

HDL

大口機械夾
(平行移位)

HDT

大口機械夾
(雙倍出力)

HDF

滑動型
平行機械夾
(超薄型)

RM

迴轉
機械夾

RB

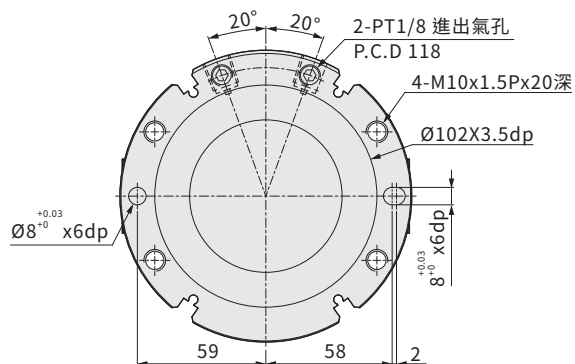
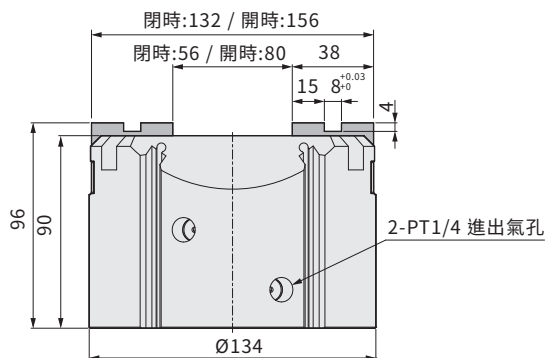
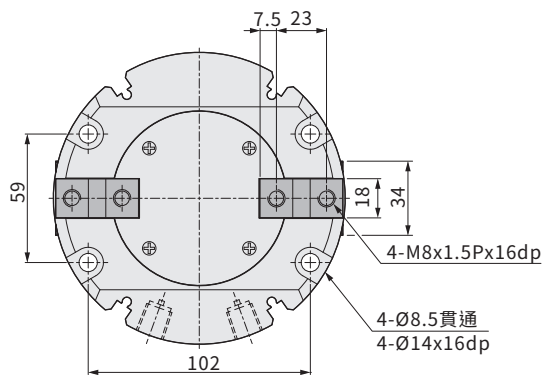
迴轉
機械夾

HDQ2 系列 - 二爪機械夾

外觀圖形尺寸

CHELIC

HDQ2 100

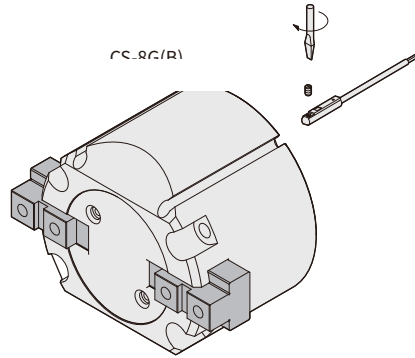


HDQ2 系列 – 二爪機械夾

感應器固定及使用方法

CHELIC

感應器之固定型式



感應範圍

感應器固定於本體上，當活塞移動而接近感應器時，磁鐵磁場促使磁簧開關動作之範圍；而磁場與開關之應答間約有0.5mm左右之誤差。

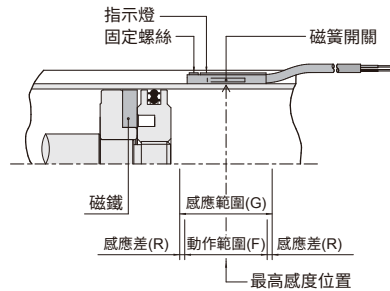
動作範圍

當活塞作位移動作時，磁場與開關之穩定應答範圍，其範圍作為開關之設定與調整之參考依據。(請參閱下表數據。)

單位:mm

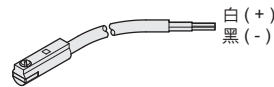
機種	CS-8G(B)	
氣缸缸徑	動作範圍(F)	感應差(R)
16	8	1
20	8	1
25	9	1
32	7	1
40	8	1
50	9	1.2
63	10.5	1.2
80	13.5	1.4
100	13.5	1.5

感應器之設定與動作範圍

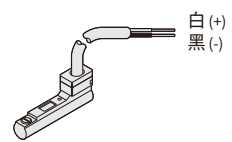


接線型式

● CS-8G

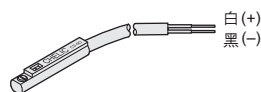


● CS-8B

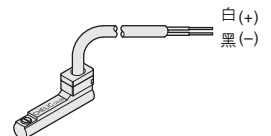


使用電壓： DC 10 ~ 28 V
AC 10 ~ 28 V

● CS-9D



● CS-9B



使用電壓： DC 4 ~ 120 V
AC 4 ~ 120 V

HDQ
平行
機械夾

HDQT
三爪
中空機械夾

HDQM
三爪防塵型
機械夾

HMQ
三爪
機械夾

HMT
側夾型
三爪機械夾

HDL
大口機械夾
(平行移位)

HDT
大口機械夾
(雙倍出力)

HDF
滑動型
平行機械夾
(超薄型)

RM
迴轉
機械夾

RB
迴轉
機械夾

HDQ3 系列 – 三爪機械夾

特點、規格表、訂購稱呼代號

CHELIC

特點

- 楔型滑塊式
- 三爪中心夾持
- 出力大，穩定性佳



規格表

項目	缸徑 (mm)	Ø16	Ø20	Ø25	Ø32	Ø40	Ø50	Ø63	Ø80	Ø100	
作動形式		複動型									
使用流體		空氣									
使用壓力範圍	kgf / cm ² (kPa)	3 ~ 7 (300 ~ 700)									
使用溫度範圍	°C	0 ~ 60									
重覆精度	mm	±0.01									
最高作動頻度	次/min	120			60			30			
潤滑		自由供給方式									
夾持力	外徑夾持力	N	14	25	30	70	131	282	446	578	946
	內徑夾持力	N	16	28	35	82	149	314	496	641	1009
夾爪開閉行程	mm	4	4	6	8	8	12	16	20	24	
配管接頭口徑	側面	M3X0.5P			M5X0.8P			PT1/8		PT1/4	
	底部	-			M5X0.8P			PT1/8		PT1/8	
磁石裝置		附磁石									

註：夾持力為壓力 5kgf/cm²，夾持點 = 20mm 之數值。

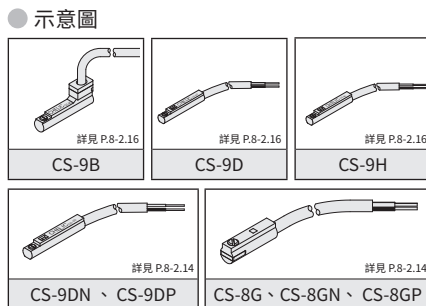
訂購稱呼代號

HDQ3 25 - P - 8G 2

1 2 3 4

1 代號	缸徑 (mm)
16	Ø16
20	Ø20
25	Ø25
32	Ø32
40	Ø40
50	Ø50
63	Ø63
80	Ø80
100	Ø100

3 代號	感應器裝置
無記號	不附感應器
8G	CS-8G
8GN	CS-8GN
8GP	CS-8GP
9D	CS-9D
9B	CS-9B
9H	CS-9H
9DN	CS-9DN
9DP	CS-9DP



2 代號	頂料模組	適用規格
無記號	不附頂料模組	—
P		25、32、40、 50、63、 80、100

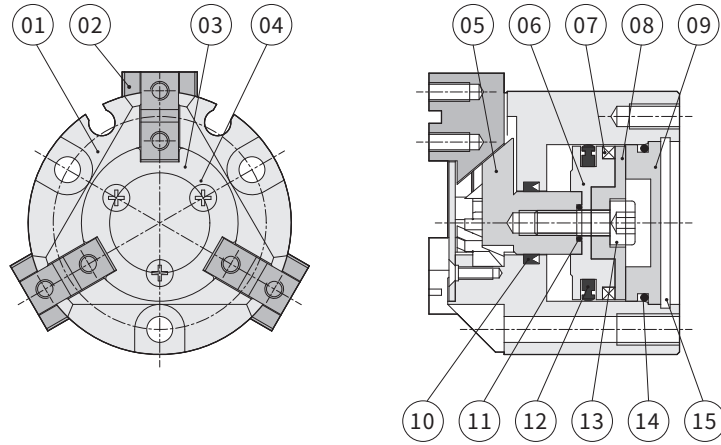
4 代號	感應器數量
1	附 1 個
2	附 2 個

HDQ3 系列 – 三爪機械夾

內部結構圖、零件材料表、重量表、迫緊及 O 型環零件表

CHELIC

內部結構圖



零件材料表

編號	零件名稱	材質	編號	零件名稱	材質
01	本體	鋁合金	09	後蓋	鋁合金
02	爪片	合金鋼	10	軸用迫緊	耐油膠
03	爪片蓋	不銹鋼	11	軸用O型環	耐油膠
04	爪片蓋螺絲	合金鋼	12	活塞迫緊	耐油膠
05	滑座桿	合金鋼	13	滑座桿螺絲	合金鋼
06	活塞	鋁合金	14	後蓋O型環	耐油膠
07	磁鐵	稀土/塑膠	15	C型扣環	合金鋼
08	磁鐵蓋	鋁合金			

註：本體外觀採用硬質陽極處理。

HDQ
平行
機械夾

HDQT
三爪
中空機械夾

HDQM
三爪防塵型
機械夾

HMQ
三爪
機械夾

HMT
側夾型
三爪機械夾

HDL
大口機械夾
(平行移位)

HDT
大口機械夾
(雙倍出力)

HDF
滑動型
平行機械夾
(超薄型)

RM
迴轉
機械夾

RB
迴轉
機械夾

迫緊及 O 型環零件表

單位: mm

型號	項目	活塞迫緊	軸用迫緊	後蓋O型環	軸用O型環
HDQ3 16		X型環 Q-014	X型環 Q-010	O型環 13.2*1.5	O型環 6*1
HDQ3 20		X型環 Q-016	X型環 Q-010	O型環 17.5*1.5	O型環 6*1
HDQ3 25		PZ - 2518	MY - 10A	O型環 22*1.5	O型環 4*1
HDQ3 32		APA - 32	MY - 12A	O型環 30*2	O型環 6*1.5
HDQ3 40		APA - 40	MY - 14A	O型環 38.5*2	O型環 6*1.5
HDQ3 50		APA - 50	MY - 16A	O型環 48*2	O型環 6*1.5
HDQ3 63		APA - 63	MY - 20A	O型環 59.5*2.5	O型環 8*1.5
HDQ3 80		APA - 80	GLY - 25	O型環 74.4*3.1	O型環 17*1.5
HDQ3 100		APA - 100	GLY - 25	O型環 94.4*3.1	O型環 17*1.5

註：活塞迫緊及軸用迫緊,全採用進口品(三菱,阪上及相同等級規格)。

重量表

型號	重量(kg)
HDQ3 16	0.060
HDQ3 20	0.098
HDQ3 25	0.146
HDQ3 32	0.295
HDQ3 40	0.378
HDQ3 50	0.561
HDQ3 63	1.032
HDQ3 80	1.768
HDQ3 100	3.224

註：以上皆為理論數據；重量誤差約 ±5%

HDQ3 系列 – 三爪機械夾

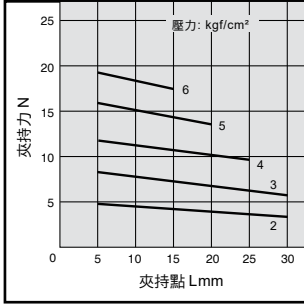
夾持力特性圖

CHELIC

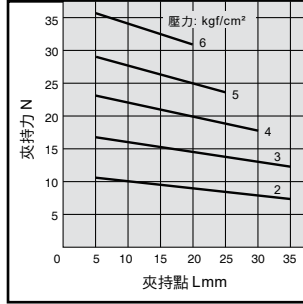
夾持力特性圖

● 外徑夾持力

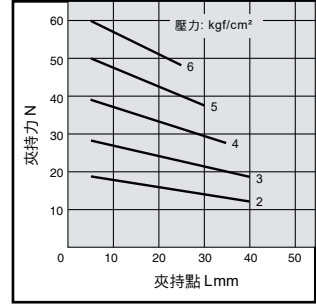
HDQ3 16



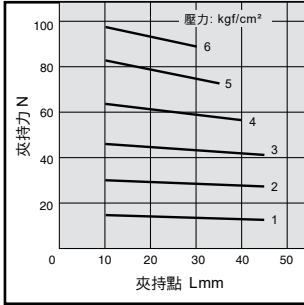
HDQ3 20



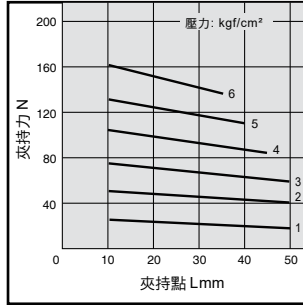
HDQ3 25



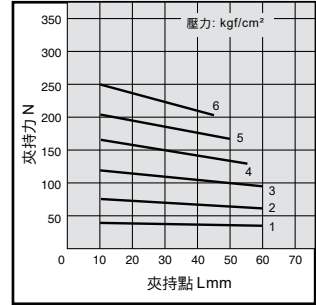
HDQ3 32



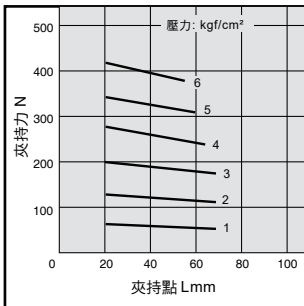
HDQ3 40



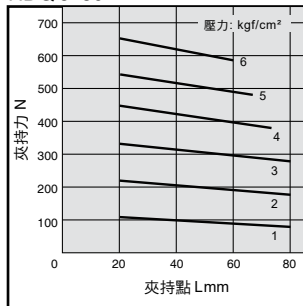
HDQ3 50



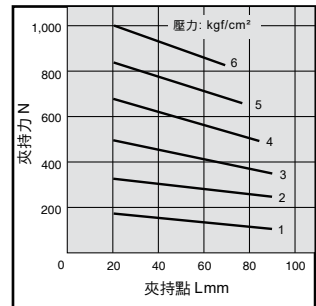
HDQ3 63



HDQ3 80



HDQ3 100



HDQ3 系列 – 三爪機械夾

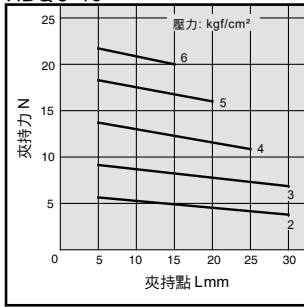
夾持力特性圖

CHELIC

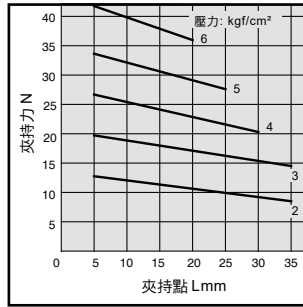
夾持力特性圖

● 內徑夾持力

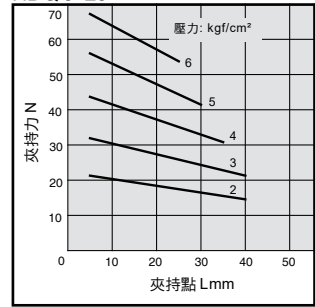
HDQ3 16



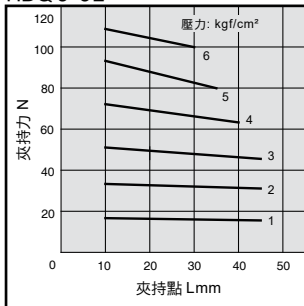
HDQ3 20



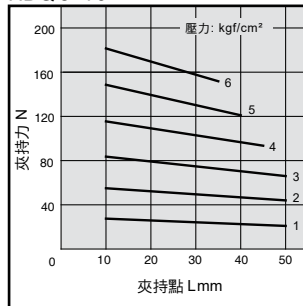
HDQ3 25



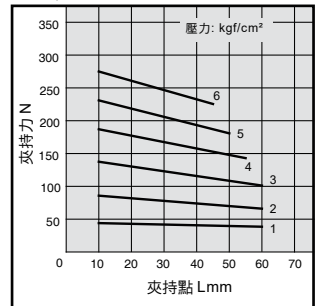
HDQ3 32



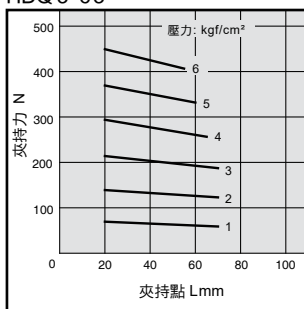
HDQ3 40



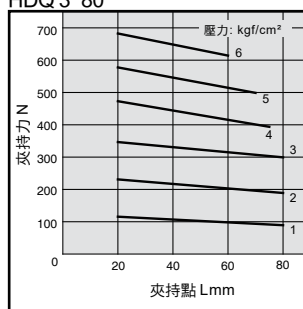
HDQ3 50



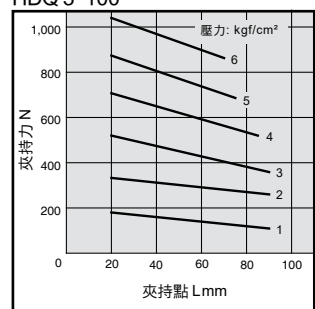
HDQ3 63



HDQ3 80



HDQ3 100



HDQ

平行
機械夾

HDQT

三爪
中空機械夾

HDQM

三爪防塵型
機械夾

HMQ

三爪
機械夾

HMT

側夾型
三爪機械夾

HDL

大口機械夾
(平行移位)

HDT

大口機械夾
(雙倍出力)

HDF

滑動型
平行機械夾
(超薄型)

RM

迴轉
機械夾

RB

迴轉
機械夾

HDQ3 系列 – 三爪機械夾

作動型式及數據表、安裝固定型式

CHELIC

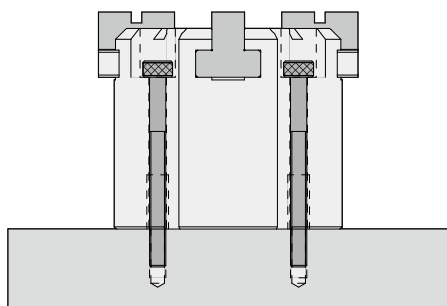
作動型式及數據表

動作形式	型號	缸徑 (mm)	最小動作壓力 (kgf/cm ²)	氣爪上螺紋孔 (mm)	有效夾持力 (N)	
					Open	Close
複動型	HDQ3 16	16	2.2	4-M3x0.5Px4dp	Open	16
					Close	14
	HDQ3 20	20	2.2	4-M3x0.5Px6dp	Open	28
					Close	25
	HDQ3 25	25	2.2	4-M3x0.5Px6dp	Open	35
					Close	30
	HDQ3 32	32	1.5	4-M4x0.7Px8dp	Open	82
					Close	70
	HDQ3 40	40	1.5	4-M4x0.7Px9dp	Open	149
					Close	131
	HDQ3 50	50	1.5	4-M5x0.8Px10dp	Open	314
					Close	282
	HDQ3 63	63	1.5	4-M5x0.8Px10dp	Open	496
					Close	446
	HDQ3 80	80	1.5	4-M6x1.0Px12dp	Open	641
					Close	578
	HDQ3 100	100	1.5	4-M8x1.5Px16dp	Open	1009
					Close	946

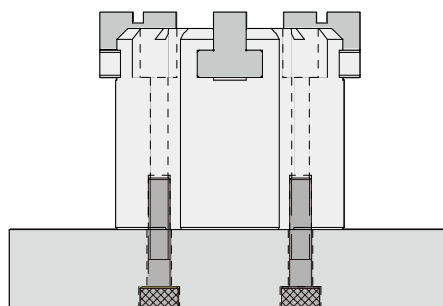
註：有效夾持力為壓力 5 kgf/cm²，爪臂把持點長度為 20mm 時，開或關之理論值。

安裝固定型式

1. 使用本體通孔型式



2. 使用底部螺紋孔

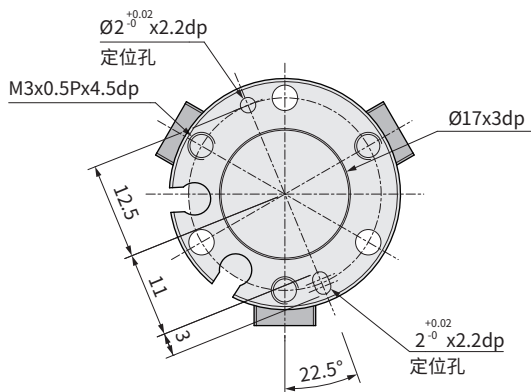
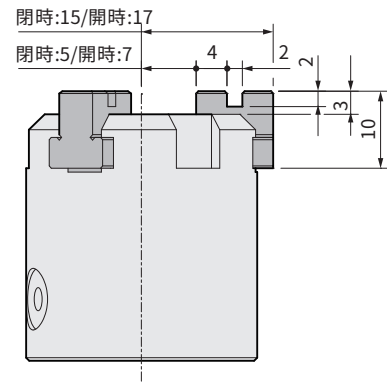
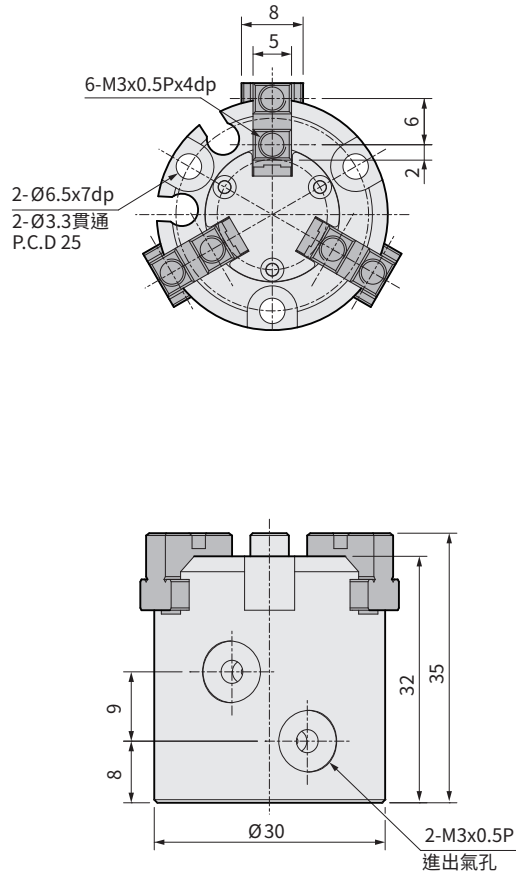


HDQ3 系列 - 三爪機械夾

外觀圖形尺寸

CHELIC

HDQ3 16



HDQ
平行
機械夾

HDQT
三爪
中空機械夾

HDQM
三爪防塵型
機械夾

HMQ
三爪
機械夾

HMT
側夾型
三爪機械夾

HDL
大口機械夾
(平行移位)

HDT
大口機械夾
(雙倍出力)

HDF
滑動型
平行機械夾
(超薄型)

RM
迴轉
機械夾

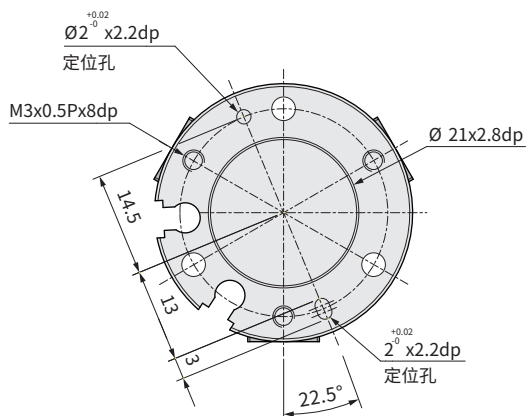
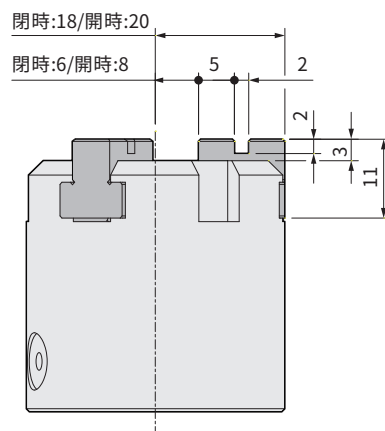
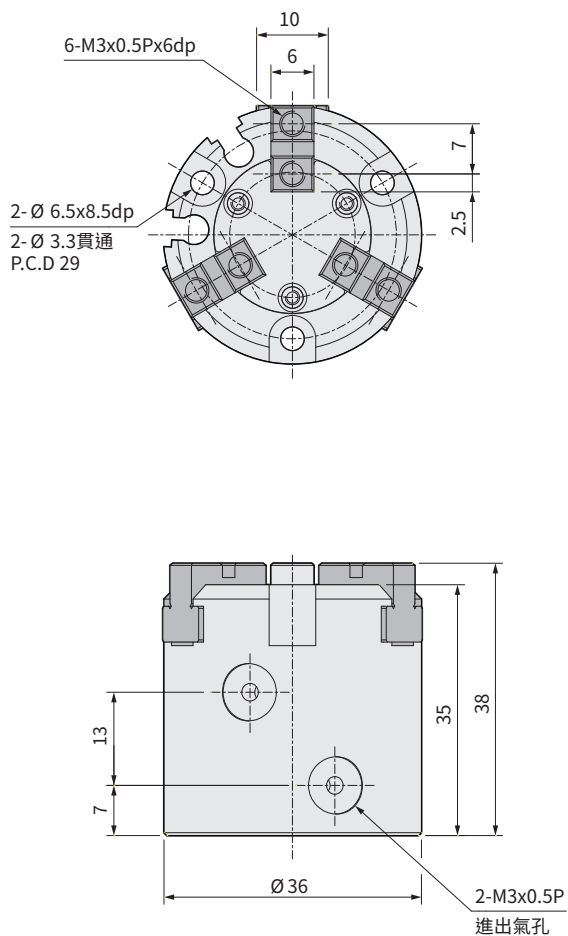
RB
迴轉
機械夾

HDQ3 系列 - 三爪機械夾

外觀圖形尺寸

CHELIC

HDQ3 20

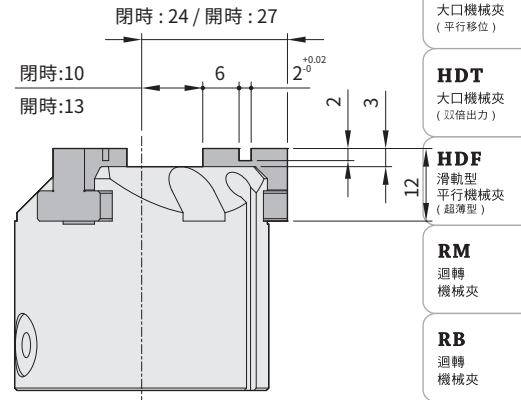
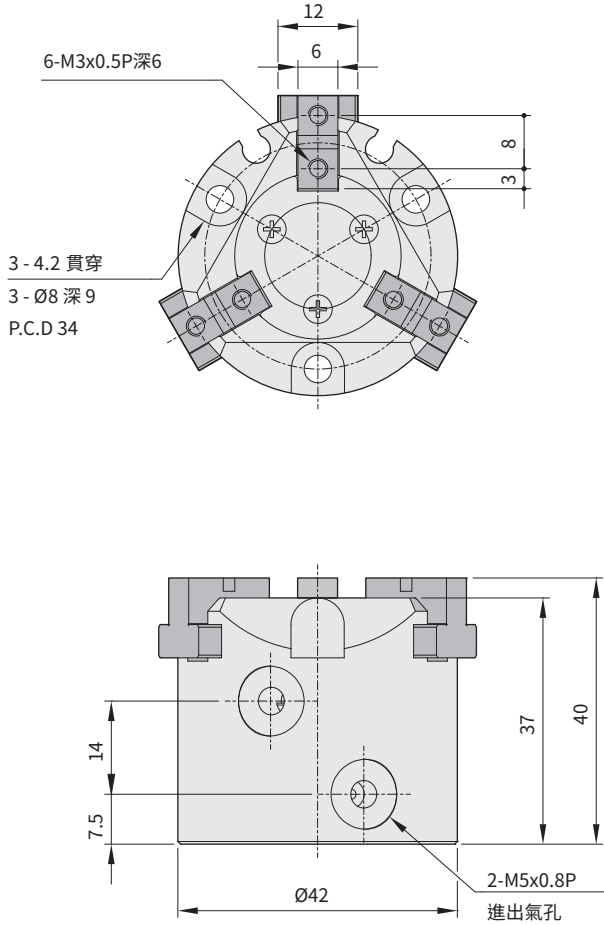


HDQ3 系列 - 三爪機械夾

外觀圖形尺寸

CHELIC

HDQ3 25



HDQ
平行
機械夾

HDQT
三爪
中空機械夾

HDQM
三爪防塵型
機械夾

HMQ
三爪
機械夾

HMT
側夾型
三爪機械夾

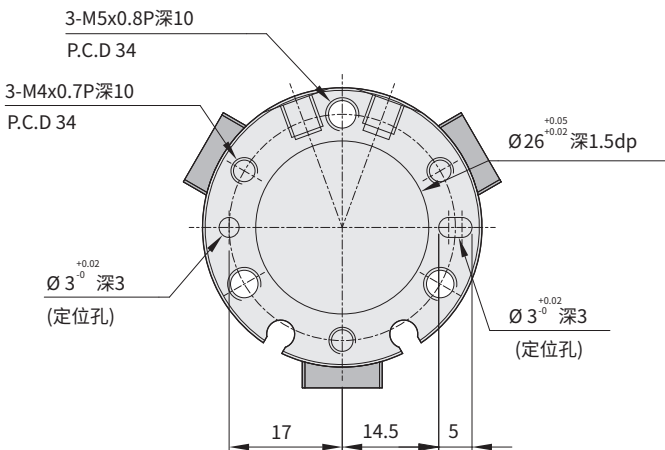
HDL
大口機械夾
(平行移位)

HDT
大口機械夾
(雙倍出力)

HDF
滑動型
平行機械夾
(超薄型)

RM
迴轉
機械夾

RB
迴轉
機械夾

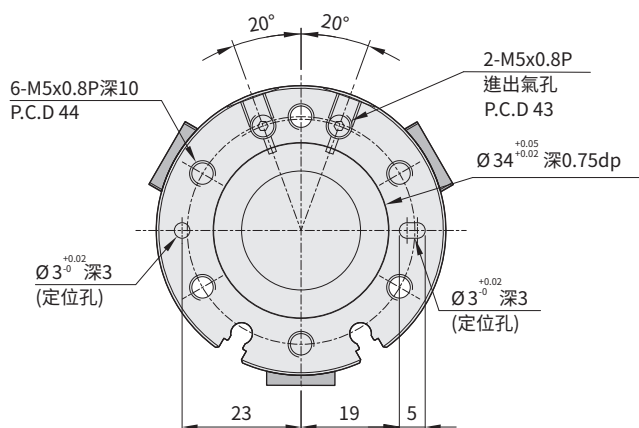
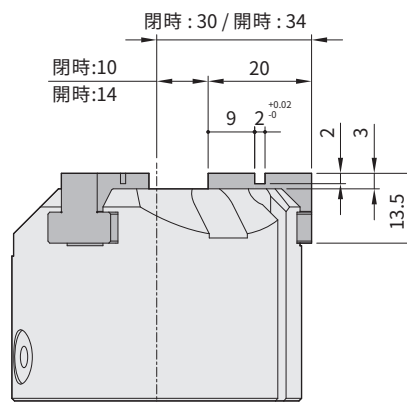
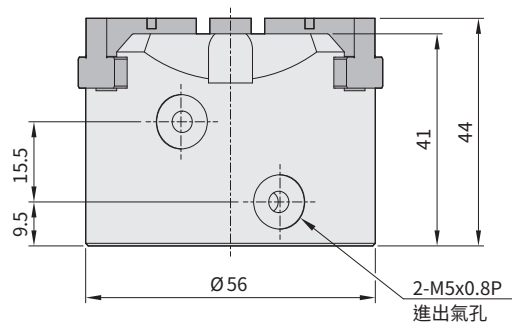
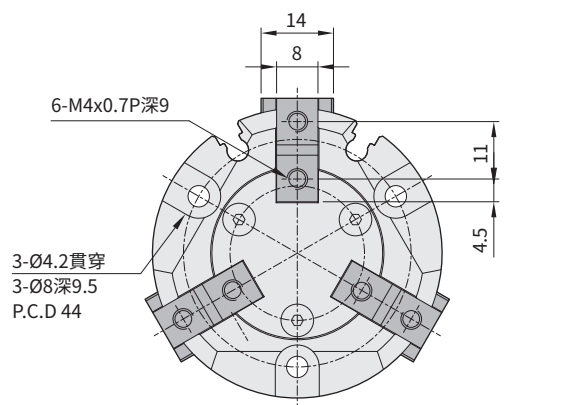


HDQ3 系列 - 三爪機械夾

外觀圖形尺寸

CHELIC

HDQ3 32

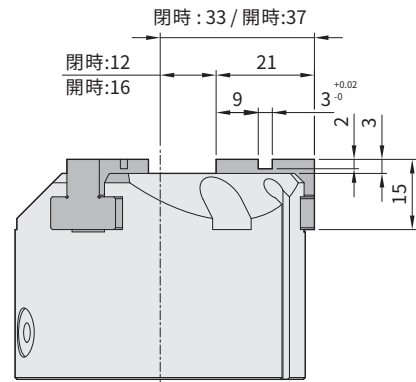
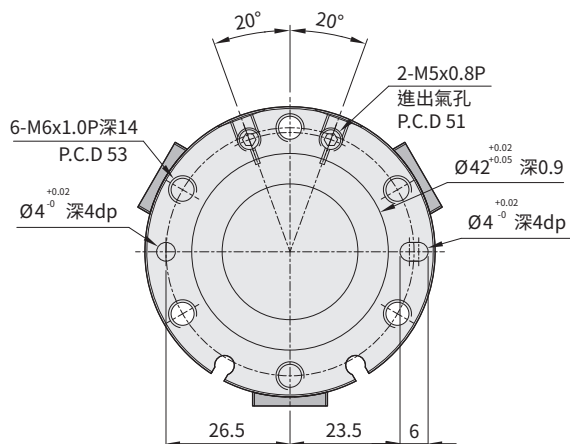
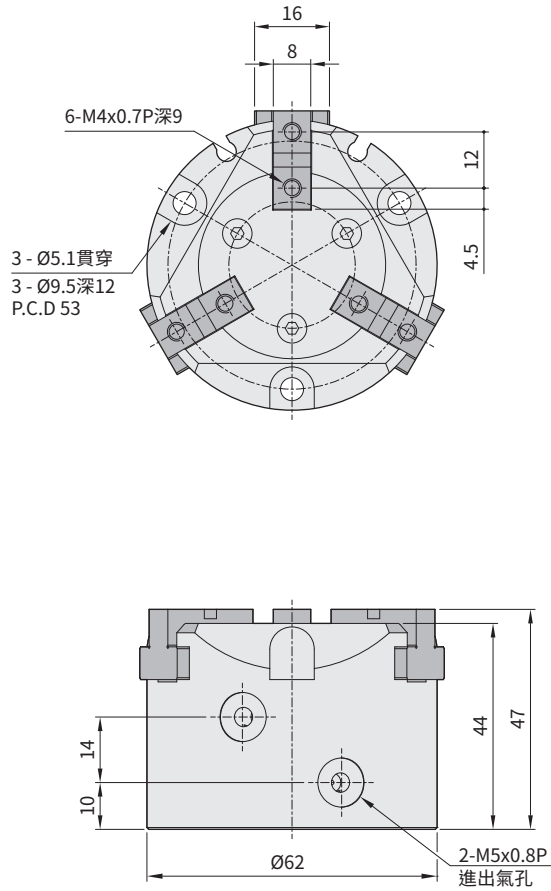


HDQ3 系列 - 三爪機械夾

外觀圖形尺寸

CHELIC

HDQ3 40



HDQ
平行
機械夾

HDQT
三爪
中空機械夾

HDQM
三爪防塵型
機械夾

HMQ
三爪
機械夾

HMT
側夾型
三爪機械夾

HDL
大口機械夾
(平行移位)

HDT
大口機械夾
(雙倍出力)

HDF
滑動型
平行機械夾
(超薄型)

RM
迴轉
機械夾

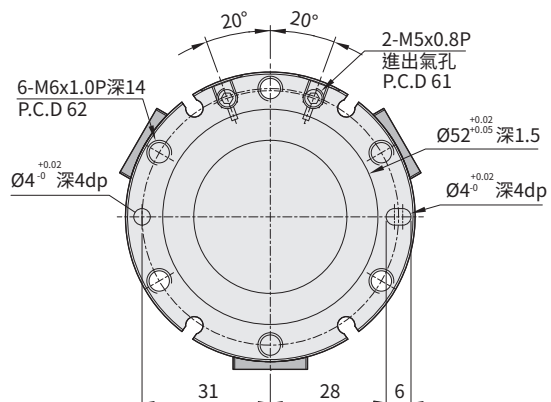
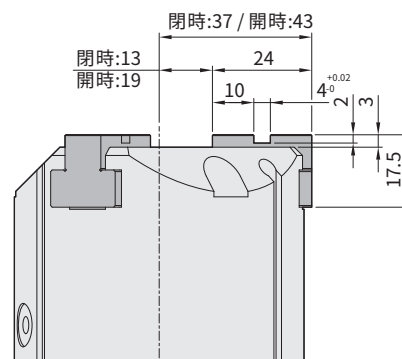
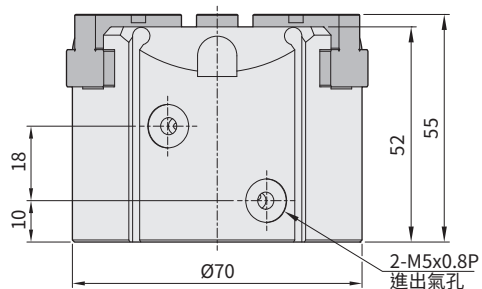
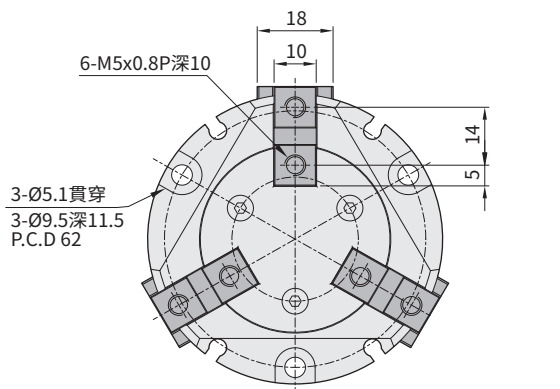
RB
迴轉
機械夾

HDQ3 系列 - 三爪機械夾

外觀圖形尺寸

CHELIC

HDQ3 50

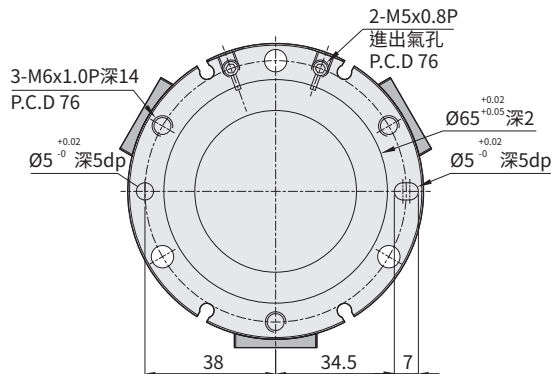
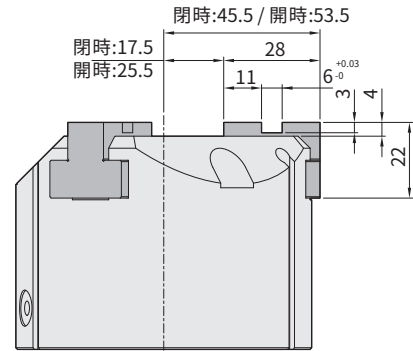
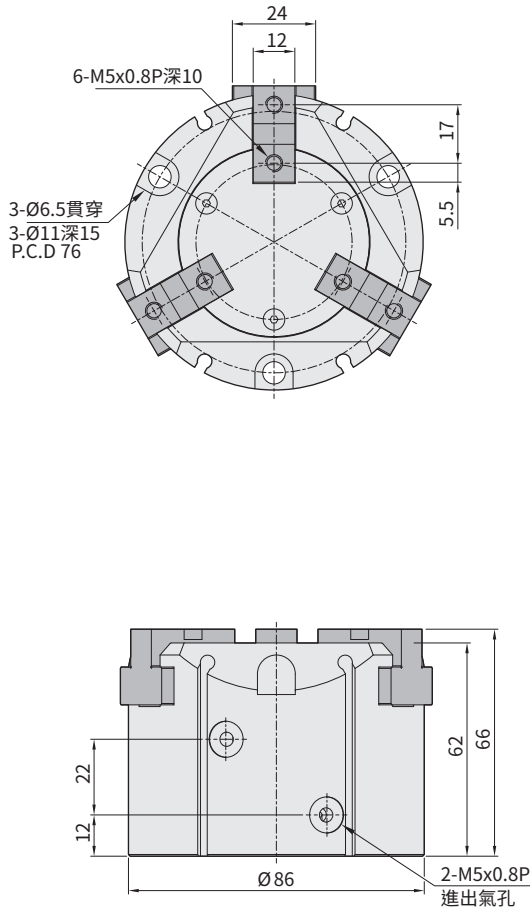


HDQ3 系列 - 三爪機械夾

外觀圖形尺寸

CHELIC

HDQ3 63



HDQ
平行
機械夾

HDQT
三爪
中空機械夾

HDQM
三爪防塵型
機械夾

HMQ
三爪
機械夾

HMT
側夾型
三爪機械夾

HDL
大口機械夾
(平行移位)

HDT
大口機械夾
(雙倍出力)

HDF
滑動型
平行機械夾
(超薄型)

RM
迴轉
機械夾

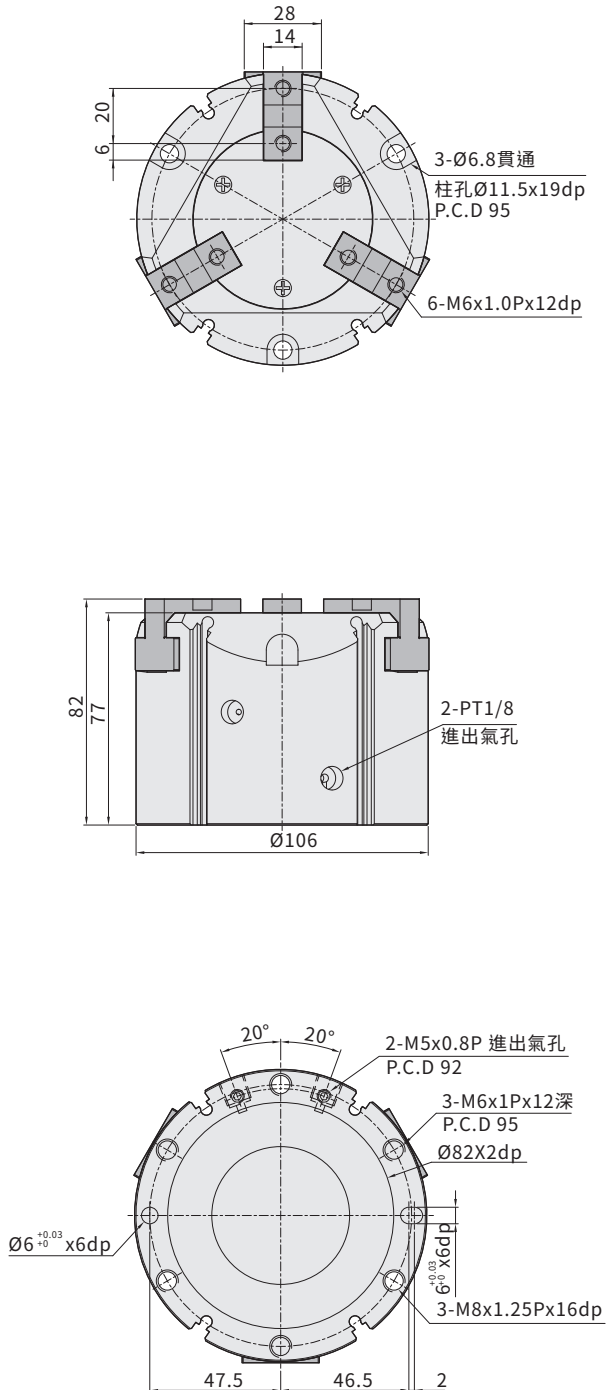
RB
迴轉
機械夾

HDQ3 系列 - 三爪機械夾

外觀圖形尺寸

CHELIC

HDQ3 80

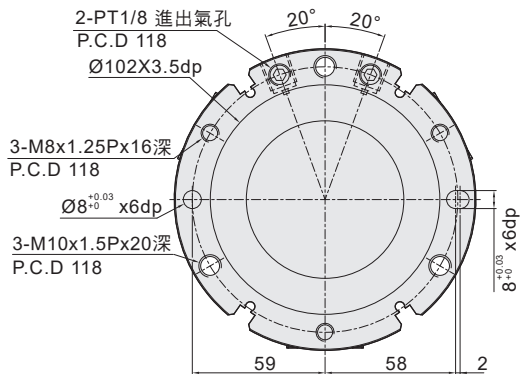
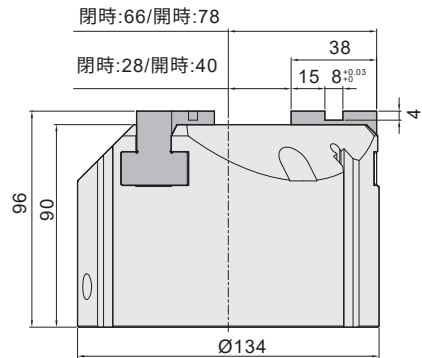
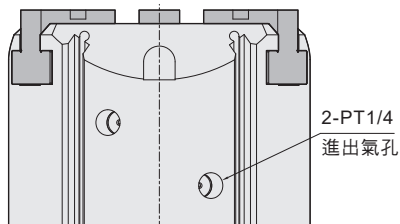
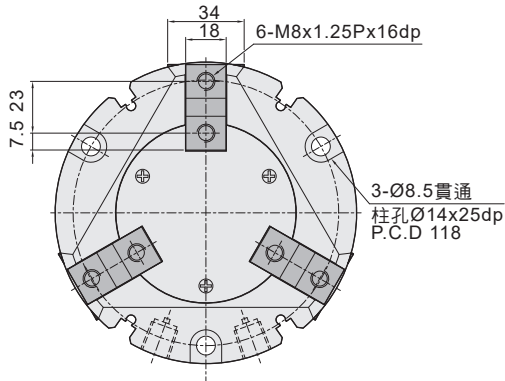


HDQ3 系列 – 三爪機械夾

外觀圖形尺寸

CHELIC

HDQ3 100



HDQ
平行
機械夾

HDQT
三爪
中空機械夾

HDQM
三爪防塵型
機械夾

HMQ
三爪
機械夾

HMT
側夾型
三爪機械夾

HDL
大口機械夾
(平行移位)

HDT
大口機械夾
(雙倍出力)

HDF
滑動型
平行機械夾
(超薄型)

RM
迴轉
機械夾

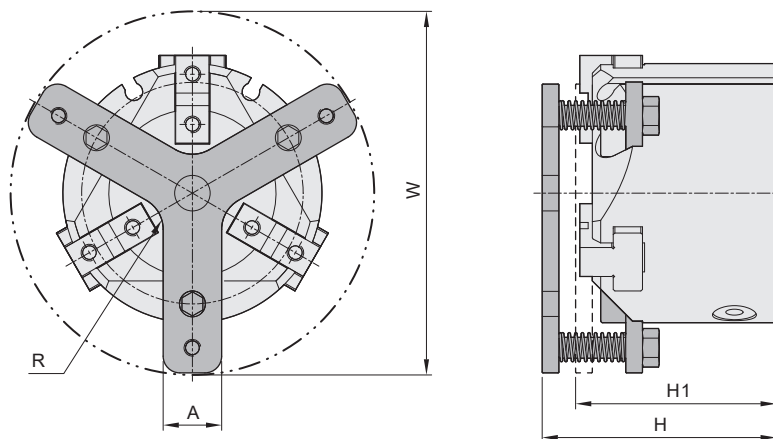
RB
迴轉
機械夾

HDQ3 系列 – 三爪機械夾

推板裝置圖形尺寸

CHELIC

HDQ3 - P

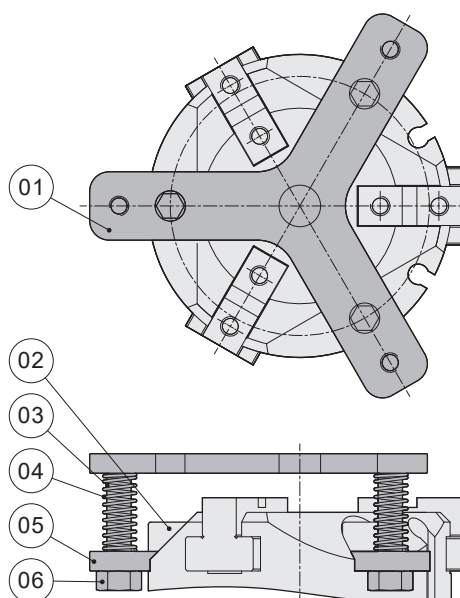


單位：mm

項目	型號	HDQ3 25-P	HDQ3 32-P	HDQ3 40-P	HDQ3 50-P	HDQ3 63-P	HDQ3 80-P	HDQ3 100-P
	外觀尺寸							
總高(H)		46.5	50	56	64	77	92	110
外徑(W)		70	79	87	96	121	140	171
A		9	10	13	14	16	20	25
R		R6	R6	R8	R8	R8	R10	R15
推板壓縮位置(H1)		40	44	48	56	67	82	95

零件名稱及材料表

編號	名稱	材質
01	推板	不銹鋼
02	支架螺絲	不銹鋼
03	導桿	不銹鋼
04	彈簧	不銹鋼
05	支架	不銹鋼
06	螺帽	不銹鋼

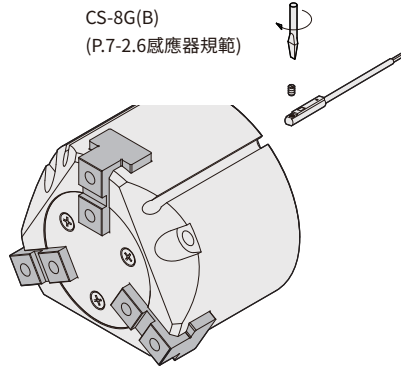


HDQ3 系列 – 三爪機械夾

感應器固定及使用方法

CHELIC

感應器之固定型式



感應範圍

感應器固定於本體上，當活塞移動而接近感應器時，磁鐵磁場促使磁簧開關動作之範圍；而磁場與開關之應答間約有0.5mm左右之誤差。

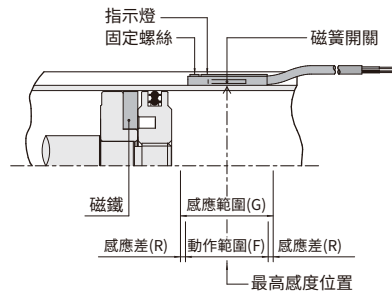
動作範圍

當活塞作位移動作時，磁場與開關之穩定應答範圍，其範圍作為開關之設定與調整之參考依據。(請參閱下表數據。)

單位:mm

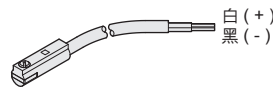
機種	CS-8G(B)	
氣缸缸徑	動作範圍(F)	感應差(R)
16	8	1
20	8	1
25	9	1
32	7	1
40	8	1
50	9	1.2
63	10.5	1.2
80	13.5	1.4
100	13.5	1.5

感應器之設定與動作範圍

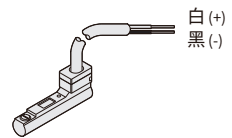


接線型式

● CS-8G

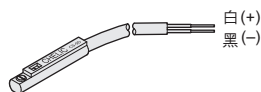


● CS-8B

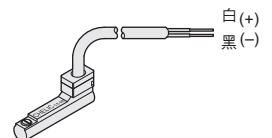


使用電壓： DC 10 ~ 28 V
AC 10 ~ 28 V

● CS-9D



● CS-9B



使用電壓： DC 4 ~ 120 V
AC 4 ~ 120 V

HDQ
平行
機械夾

HDQT
三爪
中空機械夾

HDQM
三爪防塵型
機械夾

HMQ
三爪
機械夾

HMT
側夾型
三爪機械夾

HDL
大口機械夾
(平行移位)

HDT
大口機械夾
(雙倍出力)

HDF
滑動型
平行機械夾
(超薄型)

RM
迴轉
機械夾

RB
迴轉
機械夾

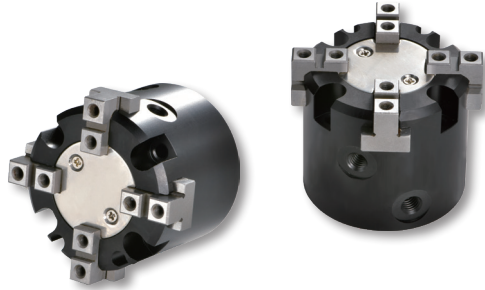
HDQ4 系列 – 四爪機械夾

特點、規格表、訂購稱呼代號

CHELIC

特點

- 楔型滑塊式
- 4 爪中心夾持
- 出力大，穩定性佳



規格表

項目	缸徑 (mm)	Ø16	Ø20	Ø25	Ø32	Ø40	Ø50	Ø63	Ø80	Ø100	
作動形式		複動型									
使用流體		空氣									
使用壓力範圍	kgf / cm ² (kPa)	3 ~ 7 (300 ~ 700)									
使用溫度範圍	°C	0 ~ 60									
重覆精度	mm	±0.01									
最高作動頻度	次/min	120			60				30		
潤滑		自由供給方式									
夾持力	外徑夾持力	N	10	19	31	55	88	140	251	355	534
	內徑夾持力	N	12	21	35	61	97	153	268	374	555
夾爪關閉行程	mm	4	4	6	8	8	12	16	20	24	
配管接頭口徑	側面	M3X0.5P			M5X0.8P				PT1/8	PT1/4	
	底部	-			M5X0.8P					PT1/8	
磁石裝置		附磁石									

註：夾持力為壓力 5kgf / cm²，夾持點 = 20mm 之數值。

訂購稱呼代號

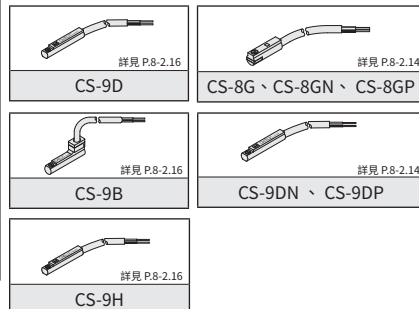
HDQ4 20 - 9D 2

1 — 2 — 3

1	代號	缸徑 (mm)
	16	Ø16
	20	Ø20
	25	Ø25
	32	Ø32
	40	Ø40
	50	Ø50
	63	Ø63
	80	Ø80
	100	Ø100

2	代號	感應器裝置
	無記號	不附感應器
	8G	CS-8G
	8GN	CS-8GN
	8GP	CS-8GP
	9D	CS-9D
	9B	CS-9B
	9H	CS-9H
	9DN	CS-9DN
	9DP	CS-9DP

● 示意圖



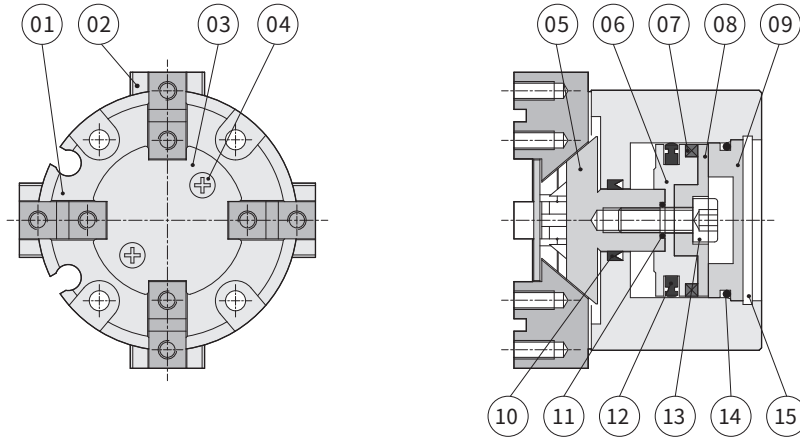
3	代號	感應器數量
	1	附 1 個
	2	附 2 個

HDQ4 系列 – 四爪機械夾

內部結構圖、零件材料表、重量表、迫緊及 O 型環零件表

CHELIC

內部結構圖



零件材料表

編號	零件名稱	材質	編號	零件名稱	材質
01	本體	鋁合金	09	後蓋	鋁合金
02	爪片	合金鋼	10	軸用迫緊	耐油膠
03	爪片蓋	不銹鋼	11	軸用O型環	耐油膠
04	爪片蓋螺絲	合金鋼	12	活塞迫緊	耐油膠
05	滑座桿	合金鋼	13	滑座桿螺絲	合金鋼
06	活塞	鋁合金	14	後蓋O型環	耐油膠
07	磁鐵	稀土/塑膠	15	C型扣環	合金鋼
08	磁鐵蓋	鋁合金			

註：本體外觀採用硬質陽極處理。

迫緊及 O 型環零件表

單位：mm

型號	項目	活塞迫緊	軸用迫緊	後蓋O型環	軸用O型環
HDQ4 16		X型環 Q-014	X型環 Q-010	O型環 13.2*1.5	O型環 6*1
HDQ4 20		X型環 Q-016	X型環 Q-010	O型環 17.5*1.5	O型環 6*1
HDQ4 25		PZ - 2518	MY - 10A	O型環 22*1.5	O型環 4*1
HDQ4 32		APA - 32	MY - 12A	O型環 30*2	O型環 6*1.5
HDQ4 40		APA - 40	MY - 14A	O型環 38.5*2	O型環 6*1.5
HDQ4 50		APA - 50	MY - 16A	O型環 48*2	O型環 6*1.5
HDQ4 63		APA - 63	MY - 20A	O型環 59.5*2.5	O型環 8*1.5
HDQ4 80		APA - 80	GLY - 25	O型環 74.4*3.1	O型環 17*1.5
HDQ4 100		APA - 100	GLY - 25	O型環 94.4*3.1	O型環 17*1.5

註：活塞迫緊及軸用迫緊,全採用進口品(三菱,阪上及相同等級規格)。

重量表

型號	重量(kg)
HDQ4 16	0.064
HDQ4 20	0.105
HDQ4 25	0.163
HDQ4 32	0.371
HDQ4 40	0.411
HDQ4 50	0.607
HDQ4 63	1.140
HDQ4 80	1.927
HDQ4 100	3.530

註：以上皆為理論數據；重量誤差約 ±5%

HDQ
平行
機械夾

HDQT
三爪
中空機械夾

HDQM
三爪防塵型
機械夾

HMQ
三爪
機械夾

HMT
側夾型
三爪機械夾

HDL
大口機械夾
(平行移位)

HDT
大口機械夾
(雙倍出力)

HDF
滑動型
平行機械夾
(超薄型)

RM
迴轉
機械夾

RB
迴轉
機械夾

HDQ4 系列 – 四爪機械夾

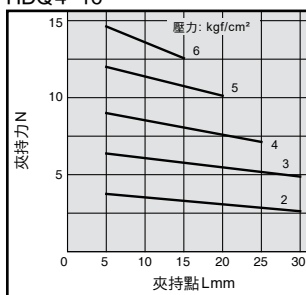
夾持力特性圖

CHELIC

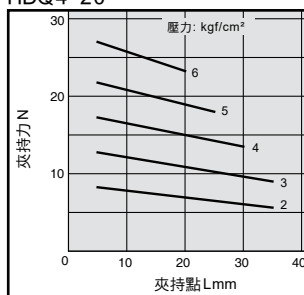
夾持力特性圖

● 外徑夾持力

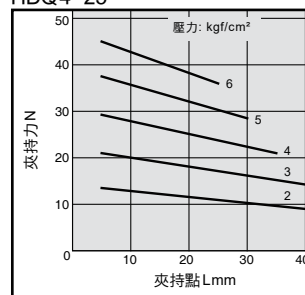
HDQ4 16



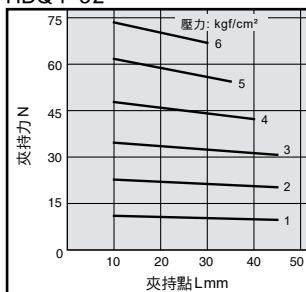
HDQ4 20



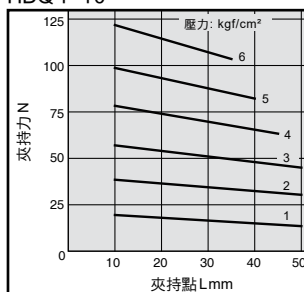
HDQ4 25



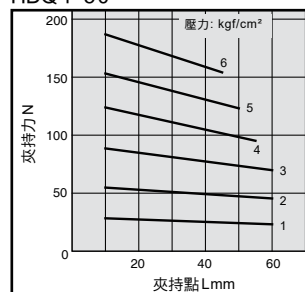
HDQ4 32



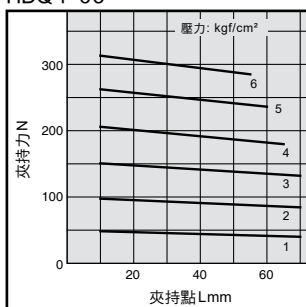
HDQ4 40



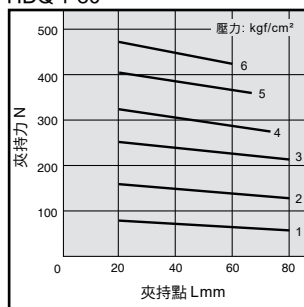
HDQ4 50



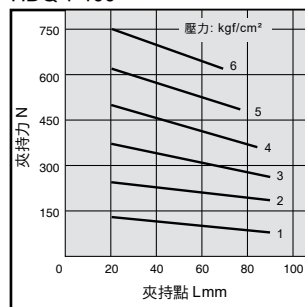
HDQ4 63



HDQ4 80



HDQ4 100



HDQ4 系列 – 四爪機械夾

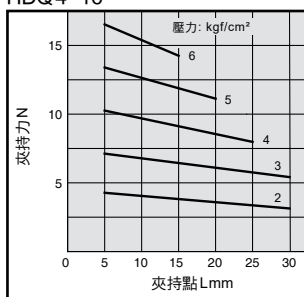
夾持力特性圖

CHELIC

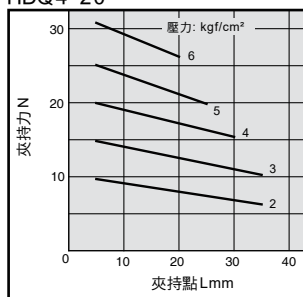
夾持力特性圖

● 內徑夾持力

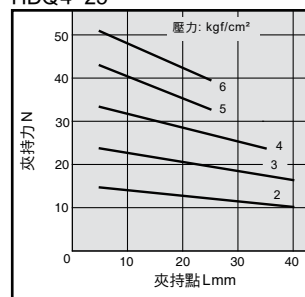
HDQ4 16



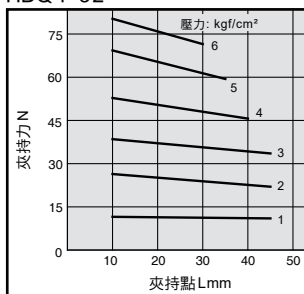
HDQ4 20



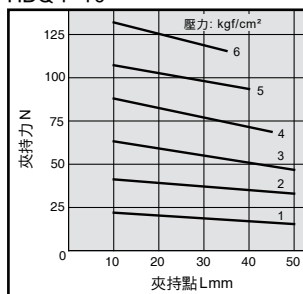
HDQ4 25



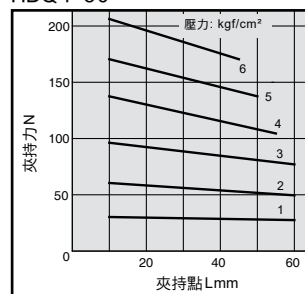
HDQ4 32



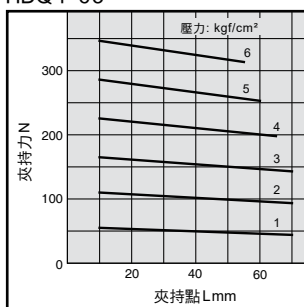
HDQ4 40



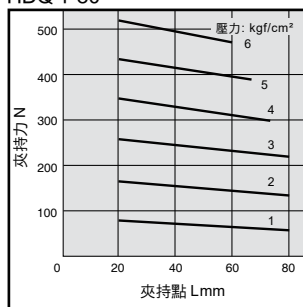
HDQ4 50



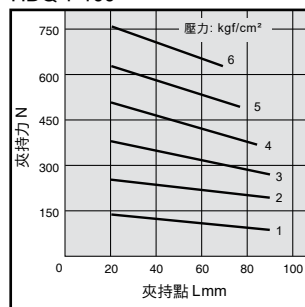
HDQ4 63



HDQ4 80



HDQ4 100



HDQ

平行
機械夾

HDQT

三爪
中空機械夾

HDQM

三爪防塵型
機械夾

HMQ

三爪
機械夾

HMT

側夾型
三爪機械夾

HDL

大口機械夾
(平行移位)

HDT

大口機械夾
(雙倍出力)

HDF

滑動型
平行機械夾
(超薄型)

RM

迴轉
機械夾

RB

迴轉
機械夾

HDQ4 系列 – 四爪機械夾

作動型式及數據表、安裝固定型式

CHELIC

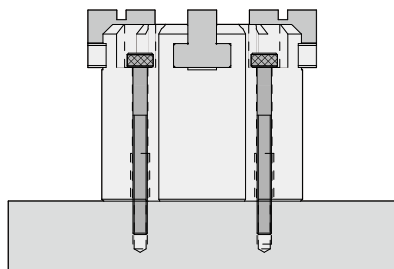
作動型式及數據表

動作形式	型號	缸徑 (mm)	最小動作壓力 (kgf/cm ²)	氣爪上螺紋孔 (mm)	有效夾持力 (N)	
					Open	Close
複動型	HDQ4 16	16	2.2	4-M3x0.5Px4dp	Open	12
					Close	10
	HDQ4 20	20	2.2	4-M3x0.5Px6dp	Open	21
					Close	19
	HDQ4 25	25	2.2	4-M3x0.5Px6dp	Open	35
					Close	31
	HDQ4 32	32	1.5	4-M4x0.7Px8dp	Open	61
					Close	55
	HDQ4 40	40	1.5	4-M4x0.7Px9dp	Open	97
					Close	88
	HDQ4 50	50	1.5	4-M5x0.8Px10dp	Open	153
					Close	140
	HDQ4 63	63	1.5	4-M5x0.8Px10dp	Open	268
					Close	251
	HDQ4 80	80	1.5	4-M6x1.0Px12dp	Open	374
					Close	355
	HDQ4 100	100	1.5	4-M8x1.5Px16dp	Open	555
					Close	534

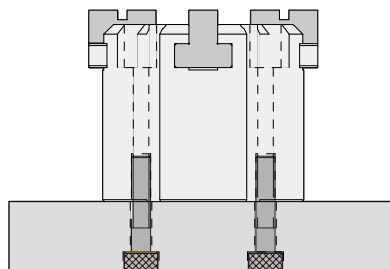
註：有效夾持力為壓力 5kgf/cm²，爪臂把持點長度為 20mm 時，開或關之理論值。

安裝固定型式

1. 使用本體通孔型式



2. 使用底部螺紋孔

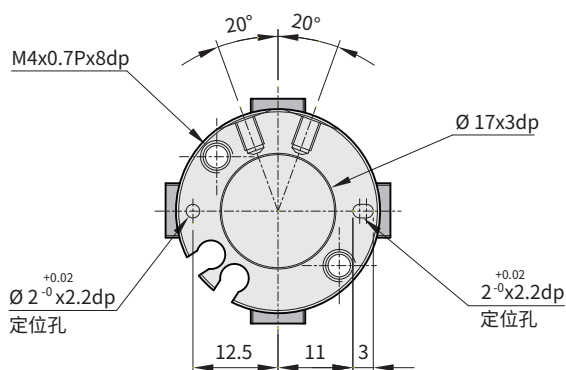
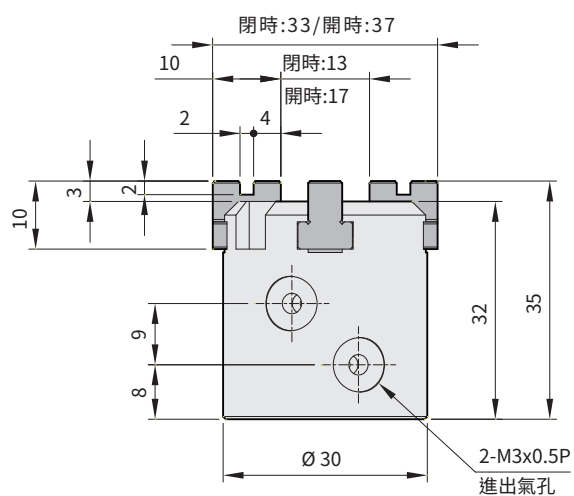
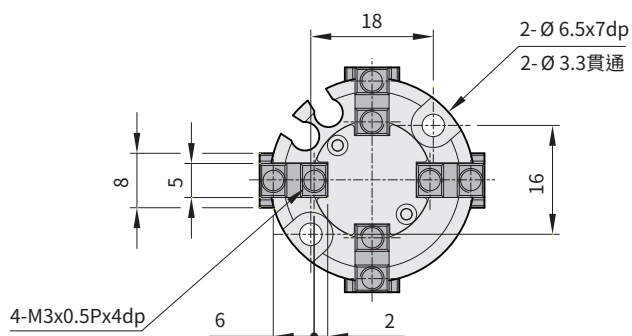


HDQ4 系列 – 四爪機械夾

外觀圖形尺寸

CHELIC

HDQ4 16



6-14.162

HDQ
平行
機械夾

HDQT
三爪
中空機械夾

HDQM
三爪防塵型
機械夾

HMQ
三爪
機械夾

HMT
側夾型
三爪機械夾

HDL
大口機械夾
(平行移位)

HDT
大口機械夾
(雙倍出力)

HDF
滑動型
平行機械夾
(超薄型)

RM
迴轉
機械夾

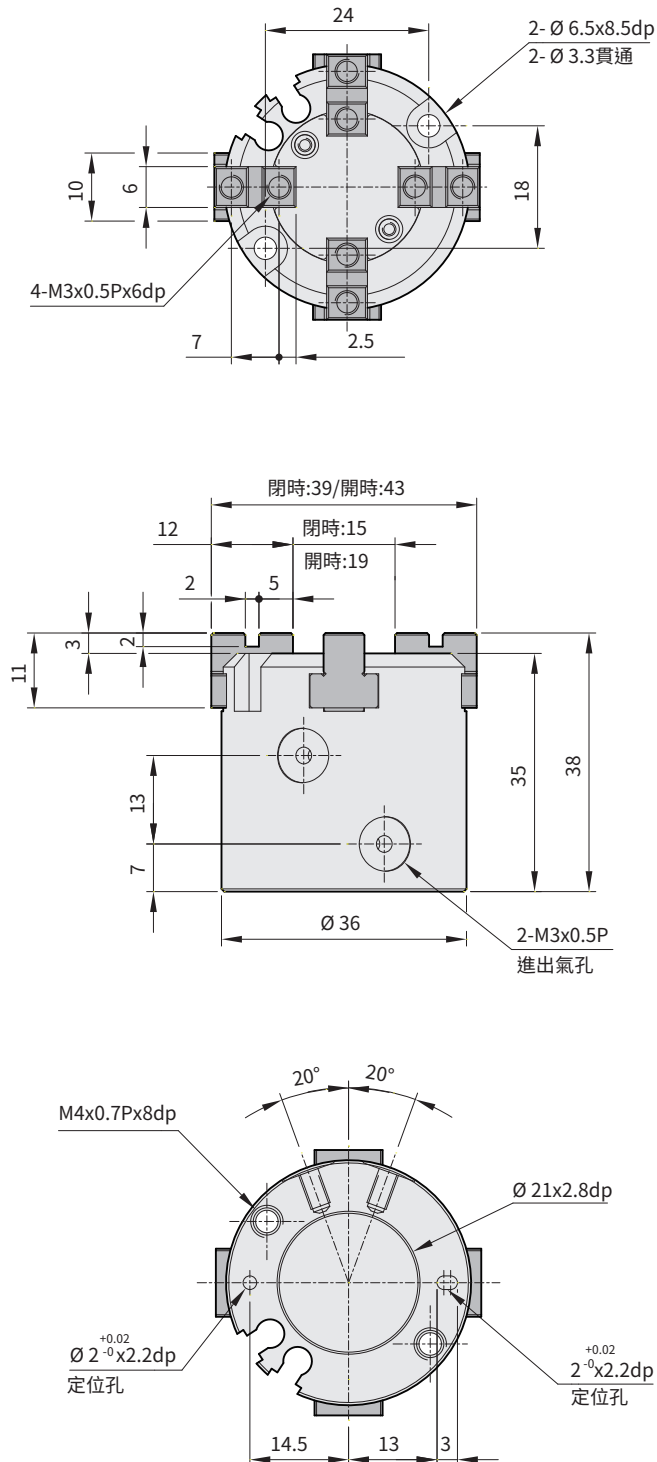
RB
迴轉
機械夾

HDQ4 系列 - 四爪機械夾

外觀圖形尺寸

CHELIC

HDQ4 20

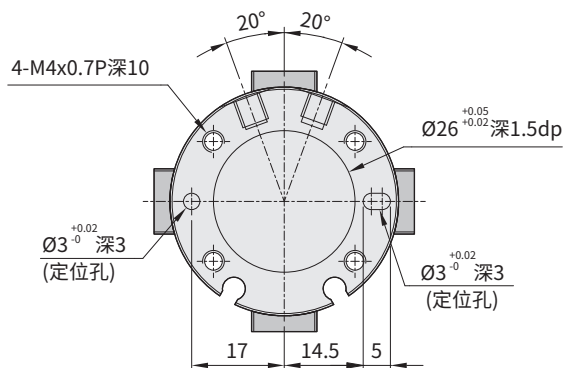
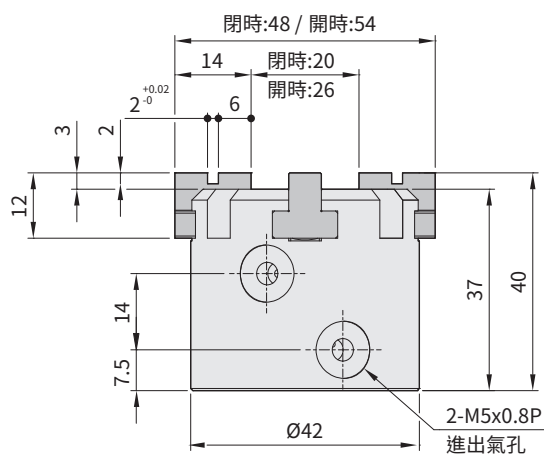
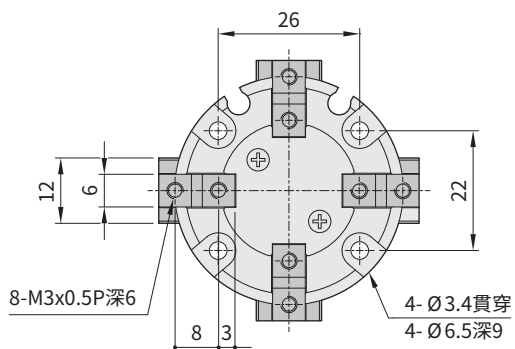


HDQ4 系列 – 四爪機械夾

外觀圖形尺寸

CHELIC

HDQ4 25



HDQ
平行
機械夾

HDQT
三爪
中空機械夾

HDQM
三爪防塵型
機械夾

HMQ
三爪
機械夾

HMT
側夾型
三爪機械夾

HDL
大口機械夾
(平行移位)

HDT
大口機械夾
(雙倍出力)

HDF
滑動型
平行機械夾
(超薄型)

RM
迴轉
機械夾

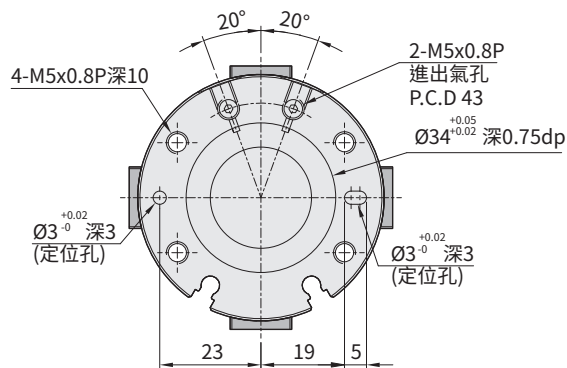
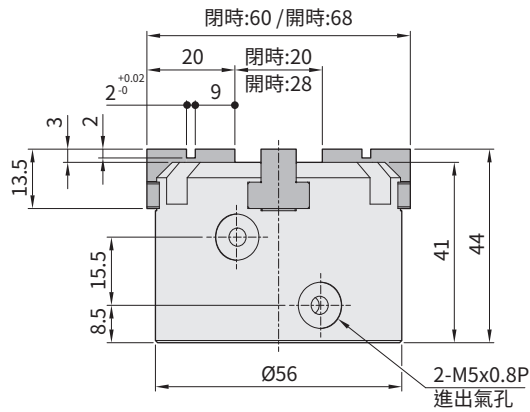
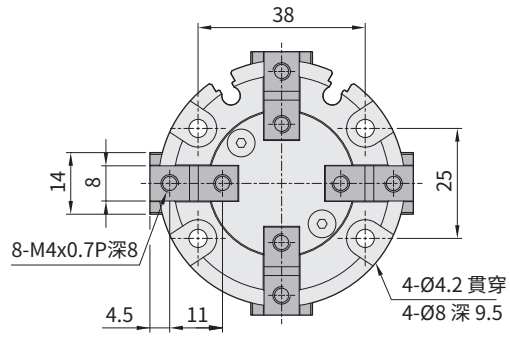
RB
迴轉
機械夾

HDQ4 系列 - 四爪機械夾

外觀圖形尺寸

CHELIC

HDQ4 32

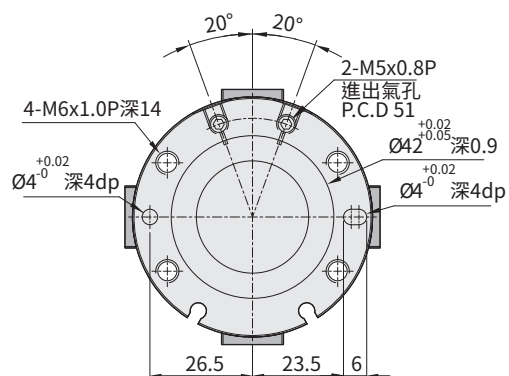
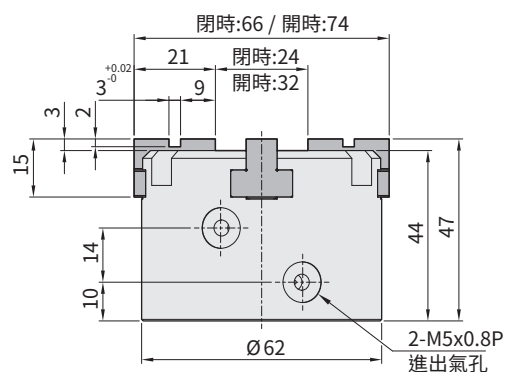
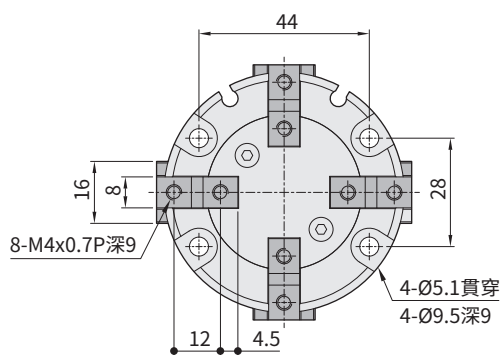


HDQ4 系列 – 四爪機械夾

外觀圖形尺寸

CHELIC

HDQ4 40



HDQ

平行
機械夾

HDQT

三爪
中空機械夾

HDQM

三爪防塵型
機械夾

HMQ

三爪
機械夾

HMT

側夾型
三爪機械夾

HDL

大口機械夾
(平行移位)

HDT

大口機械夾
(雙倍出力)

HDF

滑動型
平行機械夾
(超薄型)

RM

迴轉
機械夾

RB

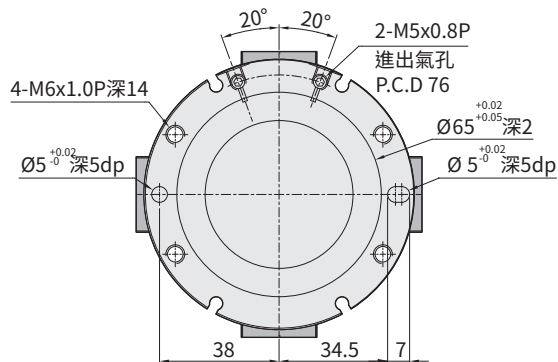
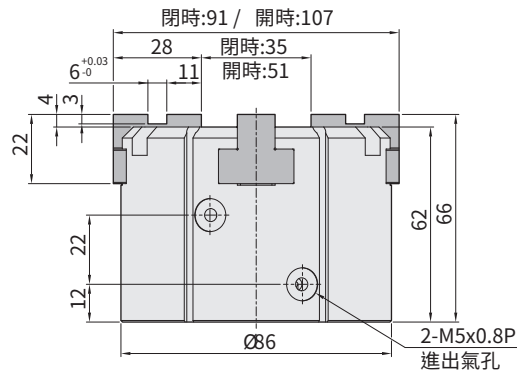
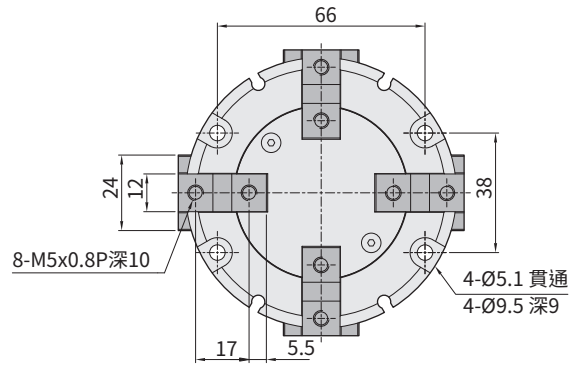
迴轉
機械夾

HDQ4 系列 – 四爪機械夾

外觀圖形尺寸

CHELIC.

HDQ4 63



HDQ

平行
機械夾

HDQT

三爪
中空機械夾

HDQM

三爪防塵型
機械夾

HMQ

三爪
機械夾

HMT

側夾型
三爪機械夾

HDL

大口機械夾
(平行移位)

HDT

大口機械夾
(雙倍出力)

HDF

滑動型
平行機械夾
(超薄型)

RM

迴轉
機械夾

RB

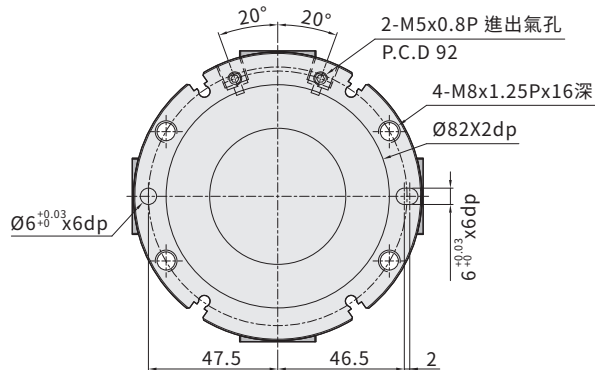
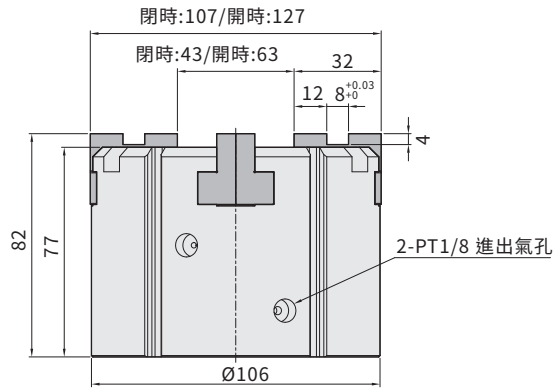
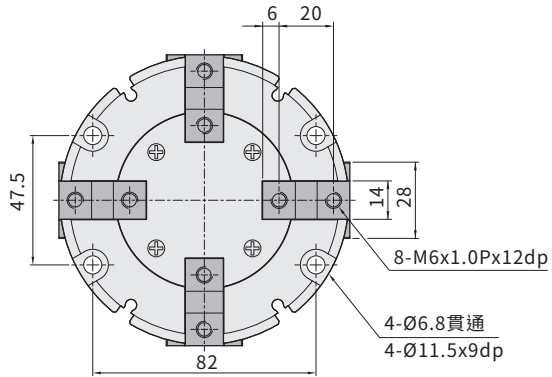
迴轉
機械夾

HDQ4 系列 – 四爪機械夾

外觀圖形尺寸

CHELIC

HDQ4 80

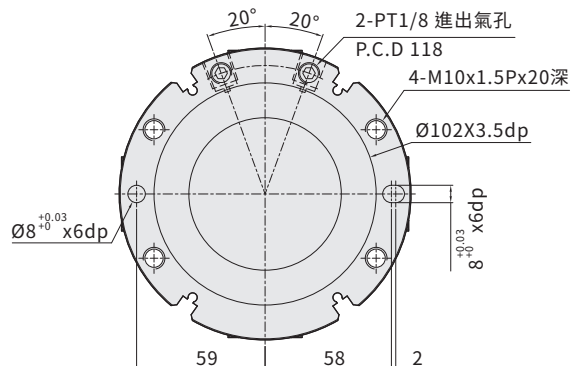
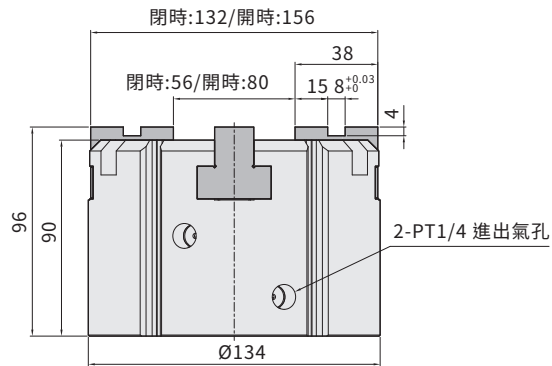
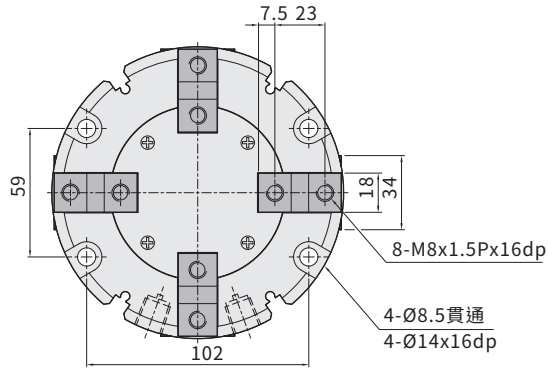


HDQ4 系列 – 四爪機械夾

外觀圖形尺寸

CHELIC.

HDQ4 100



HDQ
平行
機械夾

HDQT
三爪
中空機械夾

HDQM
三爪防塵型
機械夾

HMQ
三爪
機械夾

HMT
側夾型
三爪機械夾

HDL
大口機械夾
(平行移位)

HDT
大口機械夾
(雙倍出力)

HDF
滑動型
平行機械夾
(超薄型)

RM
迴轉
機械夾

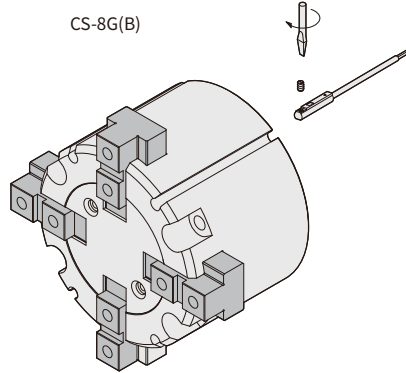
RB
迴轉
機械夾

HDQ4 系列 – 四爪機械夾

感應器固定及使用方法

CHELIC

■ 感應器之固定型式



■ 感應範圍

感應器固定於本體上，當活塞移動而接近感應器時，磁鐵磁場促使磁簧開關動作之範圍；而磁場與開關之應答間約有0.5mm左右之誤差。

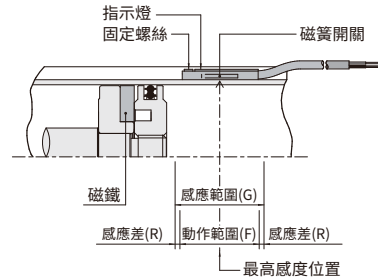
■ 動作範圍

當活塞作位移動時，磁場與開關之穩定應答範圍，其範圍作為開關之設定與調整之參考依據。(請參閱下表數據。)

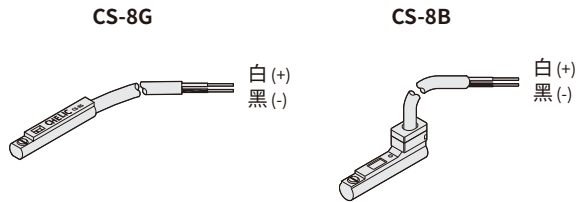
單位:mm

機種	CS-8G(B)	
	動作範圍(F)	感應差(R)
16	8	1
20	8	1
25	9	1
32	7	1
40	8	1
50	9	1.2
63	10.5	1.2
80	13.5	1.4
100	13.5	1.5

■ 感應器之設定與動作範圍



■ 接線型式



使用電壓: DC 4~120V
DC 5~30V