

SL 系列 消音器 – 黃銅製品

規格表及外觀圖形尺寸

CHELIC



CJ-M
浮動接頭

M□V
手推閥

CRJF
旋轉接頭

SA□
油壓
緩衝器

SHR
油壓
穩速器

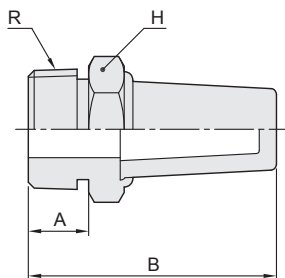
SL□
消音器

P□S
魚眼接頭

規格表

| 項目 | 機種 | SL - M5 | SL - 01 | SL - 02 | SL - 03 | SL - 04 | SL - 06 |
|--------|---------------------------|-----------------------|---------|---------|---------|---------|---------|
| 使用流體 | | 空氣 | | | | | |
| 使用壓力範圍 | kgf/cm ² (kpa) | 0 ~ 9 (900) | | | | | |
| 保證耐壓力 | kgf/cm ² (kpa) | 13 (1300) | | | | | |
| 使用溫度範圍 | °C | 5 ~ 60 | | | | | |
| 材料 | 主體 | 黃銅 | | | | | |
| | 濾心 | 燒結黃銅 (空氣通過部粗度 60μm) | | | | | |
| 連接口徑 | Rc (PT) | M5 x 0.8p | 1/8" | 1/4" | 3/8" | 1/2" | 3/4" |
| 重量 | g | 3 | 55 | | | 60 | 68 |

外觀圖形尺寸



| 機種 | 代號 | 連接口徑 R Rc (PT) | A | B | 對邊 H |
|----|---------|-------------------|----|----|---------|
| | SL - M5 | M5 | 5 | 18 | 8 |
| | SL - 01 | 1/8" | 6 | 23 | 12 |
| | SL - 02 | 1/4" | 8 | 29 | 16 |
| | SL - 03 | 3/8" | 9 | 35 | 18 |
| | SL - 04 | 1/2" | 10 | 43 | 22 |
| | SL - 06 | 3/4" | 10 | 50 | 30 |