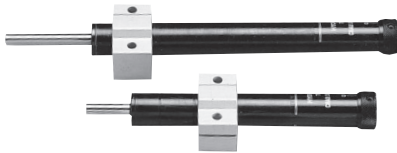


# SHR 系列 — 油壓穩速器

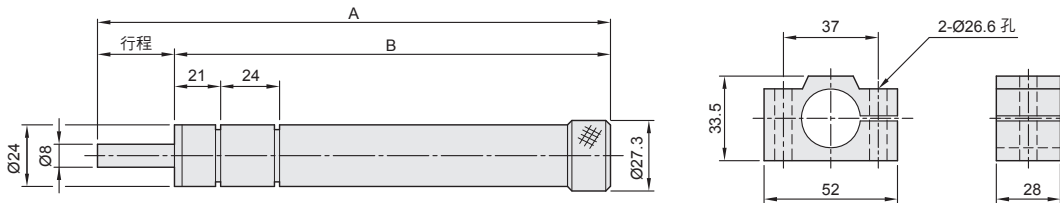
## SHR 30,60

CHELIC



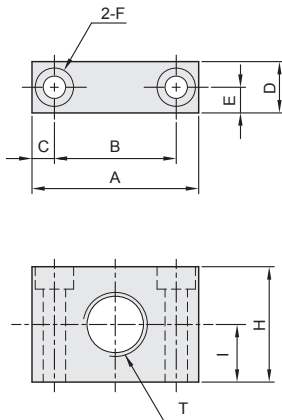
- 使用於各種的自動化機器上，使其速度穩定前進之功能，並能夠長時間連續控制，回程採用內部彈簧回位。

型式	項目	A	B	最大行程	重量	使用溫度	使大負荷	調整速度範圍	容許衝動能
SHR - 15		151	136	15 mm	470 g	0 ~ 60 °C	15 ~ 350 kgf	0.5 ~ 30 mm/sec 負荷 100 kg 時	10.23 kgf · M
SHR - 30		202	172	30 mm	495 g				
SHR - 60		282.5	222.5	60 mm	615 g				
SHR - 80		336.5	256.5	80 mm	690 g				
SHR - 100		390	290	100 mm	765 g				



### ● 油壓緩衝器使用配件

- 固定座

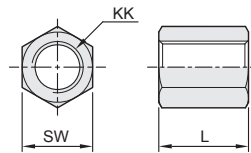


- 固定座

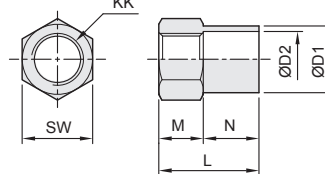
適用機種	固定座編號	A	B	C	D	E	F	H	I	T
SAC-10**	SMB-10	26	19	3.5	8	4	Ø3.5 鑽通 Ø6 鑽 3.5 深	18	9	M10x1.0
SAC-12**	SMB-12	37	22	4.5	10	5	Ø4.5 鑽通 Ø8 鑽 4.5 深	22	11	M12x1.0
SAC(D)-14**	SMB-14	51	40	5.5	12	6	Ø5.5 鑽通 Ø9.5 鑽 5.5 深	24	12	M14x1.5
SAC(D)-20**	SMB-20	60	40	10	16	8	Ø8.5 鑽通 Ø14 鑽 8.5 深	32	16	M20x1.5

- 定位螺栓

※ SSC-08,10,12



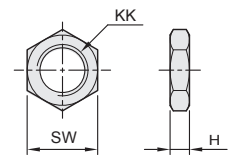
※ SSC-14,20,25,40,50



- 定位螺栓

螺栓編號	L	M	N	D1	D2	KK	SW
SSC-08	14	—	—	—	—	M8x1.0	11
SSC-10	16	—	—	—	—	M10x1.0	12.7
SSC-12	20	—	—	—	—	M12x1.0	14
SSC-14	27	12	15	18	15	M14x1.5	19
SSC-20	35	15	20	25	21	M20x1.5	26
SSC-25	45	15	30	31.5	26	M25x1.5	32
SSC-25L	65	25	40	31.5	26	M25x1.5	32
SSC-36	80	25	55	45	37	M36x1.5	46

- 定位螺帽



- 定位螺帽

螺帽編號	L	KK	SW
SSN-08	3	M8x1.0	11
SSN-10	3	M10x1.0	12.7
SSN-12	4	M12x1.0	14
SSN-14	6	M14x1.5	19
SSN-20	8	M20x1.5	25
SSN-25	10	M25x1.5	32
SSN-25L	10	M25x1.5	32
SSN-36	15	M36x1.5	46

**CJ-M**  
浮動接頭

**M□V**  
手推閥

**CRJF**  
旋轉接頭

**SA□**  
油壓緩衝器

**SHR**  
油壓穩速器

**SL□**  
消音器

**P□S**  
魚眼接頭