

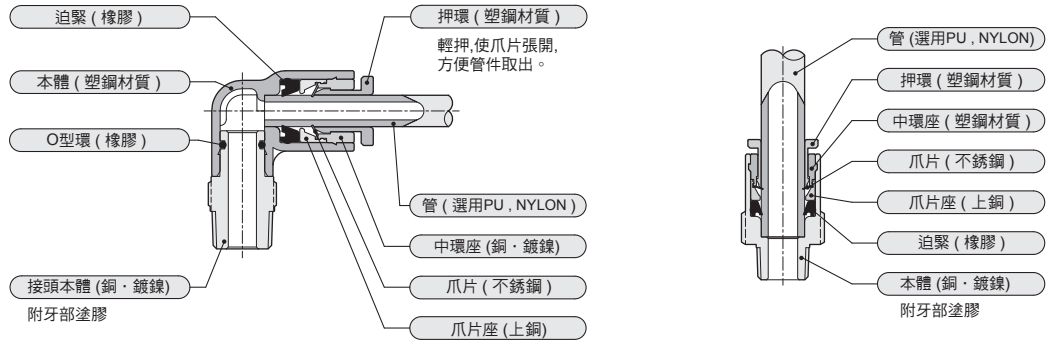


SQ 系列 接頭組件

動作規格表與訂購稱呼說明

氣立可空氣壓設備

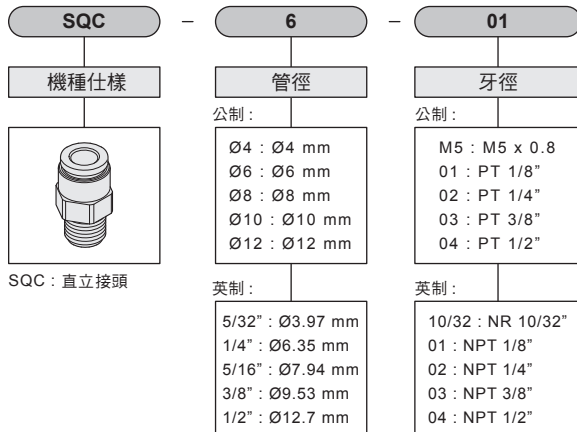
◎ 內部結構圖

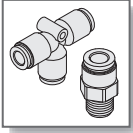


◎ 規格表

管 徑	Ø4 , Ø6 , Ø8 , Ø10 , Ø12 , 5/32" , 5/32" , 1/4" , 5/16" , 3/8" , 1/2"	
使用流體	kgf/cm ² (kPa)	空氣
使用壓力範圍	kgf/cm ² (kPa)	9 (900)
保證耐壓力		10 (1000)
保證真空壓力		-100 Kpa (10 Torr)
使用溫度範圍	°C	5 ~ 60
材料	主體	黃銅 (鍍鍍)
	塑膠	NYLON, PBT, PP
連接口徑	Rc (PT/NPT)	M5x0.8p (10/32") , 1/8" , 1/4" , 3/8" , 1/2"
牙部塗膠		附塗膠

◎ 訂購稱呼代號





接頭組件 系列

型式分類

CHELIC

SQC 系列 直立接頭 (外牙)



適用於直立外牙配管
為一般使用之機種。

第 4-1.8 頁

SQT 系列 T型二通接頭



適用於兩側 90° 鎖牙
配管之場合。

第 4-1.12 頁

SQY 系列 Y型三通接頭



Y型同方向，同尺寸
及不同尺寸之配管。

第 4-1.16 頁

SQG 系列 直立接頭 (內牙)



適用於直立內牙配管
之場合。

第 4-1.9 頁

SQD 系列 L型二通接頭



適用於一側同方向
，一側90°之鎖牙
配管之場合。

第 4-1.13 頁

SQX 系列 四通接頭



四通各90°同尺寸及
不同尺寸之配管。

第 4-1.17 頁

SQL 系列 L型接頭



適用於直角 90° 方向
之配管場合。

第 4-1.10 頁

SQU 系列 Y型二通接頭



適用於同向二通管
之鎖牙配管場合。

第 4-1.14 頁

SQF 系列 五通接頭



五通垂直90°同尺寸
及不同尺寸之配管。

第 4-1.17 頁

SQSL 系列 加長L型接頭



適用於高尺寸之直角
90°方向之配管場合。

第 4-1.11 頁

SQM 系列 Y型四通接頭



適用於同向四通配
管之鎖牙配管場合。

第 4-1.11 頁

SQW 系列 Y型五通接頭



Y型五通同向，同尺寸
及不同尺寸之配管。

第 4-1.18 頁

SQMH-C 系列 螺牙接管 (銅本體)



適用於面板類，兩通
配管之場合。

第 4-1.18 頁

SQH 系列 二通接頭



適用於二通同向同尺
寸及不同尺寸之配管。

第 4-1.15 頁

SQZ 系列 L型迴轉接頭



適用於直角 90° 方向
可迴轉之配管。

第 4-1.19 頁

SQMH-P 系列 螺牙接管 (塑膠本體)



適用於面板類，兩通
配管之場合。

第 4-1.18 頁

SQE 系列 T型三通接頭



T型 90°同尺寸及不同
尺寸之配管。

第 4-1.16 頁

SQP 系列 P型迴轉接頭



適用於直角90°方向可
迴轉即可直立之場合。

第 4-1.21 頁

SQ
接頭系列

MSQ
迷你型接頭

SP
柱塞/連接管

SQJ
插管式接頭

SQR
逆止接頭

SQG
壓力計接頭

RQL
L型
迴轉接頭

M
極小型接頭

不銹鋼接頭

銅接頭

金屬接頭

SC
調速閥

QS
調速接頭

QMC
金屬
調速接頭

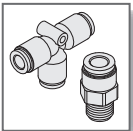
QT
附消音器
排氣節流閥

QH
手動開關

QV
球形開關

QST
面板式
調速接頭

PU管



接頭組件，調速接頭 系列

型式分類

氣立可空氣壓設備

SQV 系列 L型二通接頭



適用於固定90°角
彎管處使用。

第 4-1.15 頁

SQ LJ 系列 L型二通接頭



適用於直立接頭轉
90°固定配管時使用。

第 4-1.45 頁

SQ LG 系列 L型壓力計接頭



適用於管路系統中，
用來確認壓力。

第 4-1.52 頁

SQ LH 系列 L型隔板接頭



適用於7mm以下的隔
板固定用L型接頭。

第 4-1.29 頁

SQ RC 系列 直立逆止接頭



適用於直接與氣壓源內
牙連接，空氣逆止用。

第 4-1.48 頁

SQ EG 系列 T型二通壓力計接頭



適用於管路之中串聯
配管，確認壓力。

第 4-1.52 頁

SPG 系列 柱塞



適用於接頭配管暫
不使用之柱塞。

第 4-1.43 頁

SQ RH 系列 二通逆止接頭



適用於小流量之配管
中間，空氣逆止用。

第 4-1.48 頁

QSC 系列 L型調速接頭



適用於調整空氣流量，
調速使用。

第 4-2.7 頁

SPP 系列 連接管



適用於接頭兩方向
同尺寸之連結。

第 4-1.44 頁

SQ RH 系列 二通逆止接頭



適用於大流量之配管
中間，空氣逆止用。

第 4-1.48 頁

QSN 系列 調速接頭



適用於串聯管路，調整
空氣流量，調速使用。

第 4-2.20 頁

SPF 系列 大小連接管



適用於接頭兩方向
不同尺寸之連結。

第 4-1.44 頁

SQ CG 系列 壓力錶



1/8" 外牙固定型
識別型壓力錶。

第 4-1.51 頁

QHV 系列 手動開關



適用於串聯配管中，
作氣源開關使用。

第 4-2.29 頁

SQHJ 系列 插管式接頭



適用於接頭配管延長
時使用。

第 4-1.45 頁

SQ MG 系列 螺牙型壓力計接頭



適用在面板壓力識
別固定在隔板上。

第 4-1.52 頁

SQ KZ 系列 L型迴轉變接頭



適用於直角90°方向
可迴轉之雙配管。

第 4-1.23 頁



接頭組件 系列

型式分類

CHELIC

SQKP 系列 P型迴轉雙接頭



適用於直角 90° 方向
可迴轉即可直立之
雙配管。

第 4-1.25 頁

SQKX 系列 L型二通接頭



適用於直角 90° 方向
之雙配管場合。

第 4-1.27 頁

SQKU 系列 L型三通接頭



適用於固定 90° 角
彎管處使用。

第 4-1.28 頁

MSQC 系列 迷你直立接頭 (外牙)



適用於直立外牙配管
為一般使用之機種。

第 4-1.40 頁

MSQL 系列 迷你L型接頭



適用於直角90°方向
之配管場合。

第 4-1.40 頁

MSQE 系列 迷你T型三通接頭



T型 90°同尺寸及不同
尺寸之配管。

第 4-1.40 頁

MSQT 系列 迷你T型二通接頭



適用於兩側90°鎖牙
配管之場合。

第 4-1.41 頁

MSQH 系列 迷你型二通接頭



適用於二通同向同尺
寸及不同尺寸之配管。

第 4-1.41 頁

MSQR 系列 迷你型二通接頭



適用於面板類,兩通
配管之場合。

第 4-1.41 頁

MSQB 系列 迷你圓形直立接頭 (外牙)



適用於直立配管狹小
空間使用之機種。

第 4-1.42 頁

SQRL 系列 L型逆止接頭



適用於直接與氣壓源
內牙連接,空氣逆止用。

第 4-1.49 頁

SQRM 系列 附螺牙逆止接頭



適用於面板類,兩通
配管空氣逆止用。

第 4-1.50 頁

QVA 系列 球形開關



適用於串聯配管中,作
氣源開關使用。

第 4-2.34 頁

QVAH 系列 隔板球形開關



適用於面板類,作氣源
開關使用。

第 4-2.34 頁

QVAB 系列 球形開關



適用於配管鎖牙場合
中,作氣源開關使用。

第 4-2.34 頁

SQCH 系列 直立隔板接頭



適用於面板類,兩通配
管之場合。

第 4-1.29 頁

SQB 系列 L型三通接管頭



L型90°同尺寸及不同
方向之配管。

第 4-1.28 頁

MSQJ 系列 45°二通接管頭



適用於斜角45°方向
之配管場合。

第 4-1.42 頁

SQ □
接頭系列

MSQ □
迷你型接頭

SP □
柱塞/連接管

SQ □ J
插管式接頭

SQR □
逆止接頭

SQ □ G
壓力計接頭

RQL
L型
迴轉接頭

M □
極小型接頭

不銹鋼接頭

銅接頭

金屬接頭

□ SC
調速閥

QS □
調速接頭

QMC
金屬
調速接頭

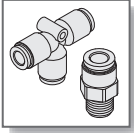
QT
附消音器
排氣節流閥

QH □
手動開關

QV □
球形開關

QST
面板式
調速接頭

PU管



接頭組件 系列

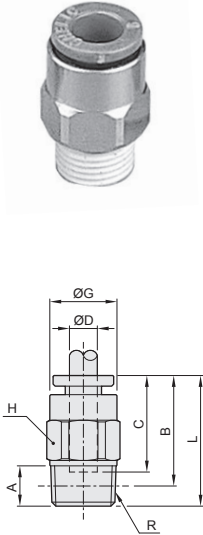
SQC 系列

氣立可空氣壓設備

◉ SQC 系列 直立接頭 (外牙)

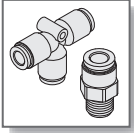
公制規格

管徑 ØD	牙徑 Rc (PT)	型式	A	B	C	ØG	L	對邊 H	有效斷面積 mm ²	重量 (g)
Ø4	M5	SQC 4 - M5	3.2	17.7	14.1	10	19.3	10	4	5
	1/8"	SQC 4 - 01	5.5	16	14.1	10	18.7	10	5.5	6
	1/4"	SQC 4 - 02	8	12.9	14.1	10	16.9	14	5.5	13
Ø6	M5	SQC 6 - M5	2.9	20.3	16.3	12	21.7	12	4	8
	1/8"	SQC 6 - 01	5.5	18.2	17.1	12	20.9	12	12.5	7.5
	1/4"	SQC 6 - 02	8	18.2	17.1	12.4	22.2	14	12.5	15
	3/8"	SQC 6 - 03	8	15	17.1	12.4	19	17	12.5	23
Ø8	1/8"	SQC 8 - 01	5.5	23	18.7	14	25.7	14	20	12.5
	1/4"	SQC 8 - 02	8	20	18.7	14	24	14	20	15
	3/8"	SQC 8 - 03	7.8	15.4	18.3	14.3	19.3	17	20	19
Ø10	1/8"	SQC 10 - 01	5.5	25.6	20.6	17	28.3	17	22	21
	1/4"	SQC 10 - 02	8	25.9	20.4	17	29.9	17	35	23
	3/8"	SQC 10 - 03	8	21.9	20.9	17	25.9	17	35	25
	1/2"	SQC 10 - 04	10.5	19.7	20.9	17.5	24.9	21	35	40
Ø12	1/4"	SQC 12 - 02	8	30.5	23.8	20.4	34.5	21	35	36
	3/8"	SQC 12 - 03	8	26.6	23.8	20.4	30.6	21	58	27
	1/2"	SQC 12 - 04	10	25.8	23.8	20.4	30.8	21	58	29



英制規格

管徑 ØD	牙徑 NPT	型式	A	B	C	ØG	L	對邊 H	有效斷面積 mm ²	重量 (g)
5/32"	NR10/32"	SQC 5/32 - 10/32	3.2	17.7	14.1	10	19.3	10	4	5
	1/8"	SQC 5/32 - 01	6	16.5	14.1	10	19.5	10	5.5	6
	1/4"	SQC 5/32 - 02	9	14.3	14.1	10	18.8	14	5.5	13
1/4"	NR10/32"	SQC 1/4 - 10/32	3.2	20.8	17	12	22.4	12	4	8
	1/8"	SQC 1/4 - 01	6	19	17.5	12	22	12	12.5	7.5
	1/4"	SQC 1/4 - 02	9	19.6	17.5	12.4	24.1	14	12.5	15
	3/8"	SQC 1/4 - 03	9	17.4	17.5	12.4	21.9	17	12.5	23
5/16"	1/8"	SQC 5/16 - 01	6	23.7	18.7	14	26.7	14	20	12.5
	1/4"	SQC 5/16 - 02	9	21.5	18.7	14	26	14	20	15
	3/8"	SQC 5/16 - 03	9	17.1	18.7	14.3	21.6	17	20	19
3/8"	1/8"	SQC 3/8 - 01	6	25.8	20.8	17	28.8	17	22	21
	1/4"	SQC 3/8 - 02	9	25.3	18.8	17	29.8	17	35	23
	3/8"	SQC 3/8 - 03	9	23.3	20.8	17	27.8	17	35	25
1/2"	1/4"	SQC 1/2 - 02	9	30.9	23.7	21.5	25.4	22	35	38
	3/8"	SQC 1/2 - 03	9	29.2	23.7	21.5	33.7	22	58	27
	1/2"	SQC 1/2 - 04	11	26.2	23.7	21.5	31.7	22	58	29



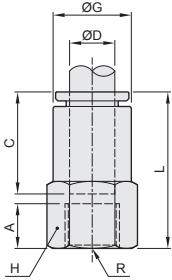
接頭組件 系列

SQG 系列

CHELIC

◀ SQG 系列 直連接頭 (內牙)

公制規格



管徑 ØD	牙徑 Rc (PT)	型式	A	C	ØG	L	對邊 H	有效斷面積 mm ²	重量 (g)
Ø4	1/8"	SQG 4 - 01	8.5	14.1	10	24.1	12	4	20.5
	1/4"	SQG 4 - 02	10.5	14.4	10	26.9	17	5.5	12
Ø6	1/8"	SQG 6 - 01	8	17	12	26.8	12	12.5	21
	1/4"	SQG 6 - 02	10	17	12	29.3	17	12.5	18
Ø8	1/8"	SQG 8 - 01	8.5	17.8	14	28	14	20	25
	1/4"	SQG 8 - 02	10.5	17.8	14	30.5	17	20	28
	3/8"	SQG 8 - 03	10.5	17.8	14	30.5	19	20	28
Ø10	1/4"	SQG 10 - 02	10.5	20.8	17	33.4	17	22	32
	3/8"	SQG 10 - 03	10.5	20.3	17	32.6	19	35	30
Ø12	1/4"	SQG 12 - 02	10.5	23.6	20.4	37.7	21	58	53
	3/8"	SQG 12 - 03	10.5	23.6	20.4	36.3	21	58	46
	1/2"	SQG 12 - 04	12.5	23.6	20.4	38.8	24	58	54.5

英制規格

管徑 ØD	牙徑 NPT	型式	A	C	ØG	L	對邊 H	有效斷面積 mm ²	重量 (g)
5/32"	1/8"	SQG 5/32 - 01	9	14.4	10	25.4	12	4	20.5
	1/4"	SQG 5/32 - 02	11	14.4	10	27.9	17	5.5	12
1/4"	1/8"	SQG 1/4 - 01	9	17.5	12	28.5	12	12.5	21
	1/4"	SQG 1/4 - 02	11	17.5	12	31	17	12.5	18
5/16"	1/8"	SQG 5/16 - 01	9	18.7	14	29.9	14	20	25
	1/4"	SQG 5/16 - 02	11	18.7	14	32.4	17	20	26
	3/8"	SQG 5/16 - 03	11	18.7	14	32.4	19	20	26
3/8"	1/4"	SQG 3/8 - 02	11	20.7	17	34.7	17	22	30
	3/8"	SQG 3/8 - 03	11	20.7	17	34.7	19	35	30
1/2"	1/4"	SQG 1/2 - 02	11	23.7	21.5	37.7	21	58	53
	3/8"	SQG 1/2 - 03	11	23.8	20.4	37.8	21	58	46
	1/2"	SQG 1/2 - 04	13	23.8	20.4	40.3	24	58	54.5

SQ □
接頭系列

MSQ □
迷你型接頭

SP □
柱塞/連接管

SQ □ **J**
插管式接頭

SQR □
逆止接頭

SQ □ **G**
壓力計接頭

RQL
L型
迴轉接頭

M □
極小型接頭

不銹鋼接頭

銅接頭

金屬接頭

□ **SC**
調速閥

QS □
調速接頭

QMC
金屬
調速接頭

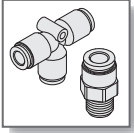
QT
附消音器
排氣節流閥

QH □
手動開關

QV □
球形開關

QST
面板式
調速接頭

PU 管



接頭組件 系列

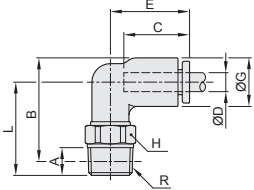
SQL 系列

氣立可空氣壓設備

SQL 系列 L型接頭

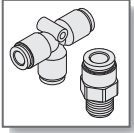
公制規格

管徑 ØD	牙徑 Rc (PT)	型式	A	B	C	E	ØG	L	對邊 H	有效斷面積 mm ²	重量 (g)
Ø4	M5	SQL 4 - M5	2.2	19.4	14.7	17.6	10.5	15.3	10	3.5	6
	1/8"	SQL 4 - 01	5.5	21.2	14.7	17.6	10.5	18.7	10	4.2	10
	1/4"	SQL 4 - 02	8	22.9	14.7	17.6	10.5	21.7	14	4.2	16
Ø6	M5	SQL 6 - M5	2.5	23.6	17.1	20.7	12.5	18.5	10	3.5	8.5
	1/8"	SQL 6 - 01	5.5	22.1	17.1	20.7	12.5	18.5	10	10	10.5
	1/4"	SQL 6 - 02	8	23.6	17.1	20.7	12.5	21.3	14	10	18
	3/8"	SQL 6 - 03	8	24.9	17.1	20.7	12.5	22.6	17	10	22.5
Ø8	1/8"	SQL 8 - 01	5.5	26.8	18.7	23	14.3	22.3	12	16	13.5
	1/4"	SQL 8 - 02	8	28.1	18.7	23	14.3	24.9	14	16	19
	3/8"	SQL 8 - 03	8	29.1	18.7	23	14.3	25.9	17	16	24.5
Ø10	1/8"	SQL 10 - 01	5.5	30.8	20.9	26.6	17.8	24.6	17	16	27
	1/4"	SQL 10 - 02	8	32.3	20.9	26.6	17.8	27.4	17	30	29
	3/8"	SQL 10 - 03	8	32.5	20.9	26.6	17.8	27.6	17	30	31
	1/2"	SQL 10 - 04	10	34.8	20.9	26.6	17.8	30.9	21	30	46
Ø12	1/4"	SQL 12 - 02	8	37	23.6	30.5	21.1	30.4	17	50	36
	3/8"	SQL 12 - 03	8	37	23.6	30.5	21.1	30.4	17	50	36
	1/2"	SQL 12 - 04	10	39.5	23.6	30.5	21.1	33.9	21	50	50



英制規格

管徑 ØD	牙徑 NPT	型式	A	B	C	E	ØG	L	對邊 H	有效斷面積 mm ²	重量 (g)
5/32"	NR 10/32"	SQL 5/32 - 10/32	2.4	20.4	14.7	17.6	10.5	16.4	10	3.5	6
	1/8"	SQL 5/32 - 01	6	22.4	14.7	17.6	10.5	20.2	10	4.2	10
	1/4"	SQL 5/32 - 02	9	24.1	14.7	17.6	10.5	23.4	14	4.2	16
1/4"	NR 10/32"	SQL 1/4 - 10/32	2.5	23.9	17	20.6	12.5	18.8	10	3.5	8.5
	1/8"	SQL 1/4 - 01	6	23.1	17	20.6	12.5	19.8	10	10	10.5
	1/4"	SQL 1/4 - 02	9	24.9	17	20.6	12.5	23.1	14	10	18
	3/8"	SQL 1/4 - 03	9	26.4	17	20.6	12.5	24.6	17	10	22.5
5/16"	1/8"	SQL 5/16 - 01	6	27.6	18.7	23	14.3	23.4	12	16	13.5
	1/4"	SQL 5/16 - 02	9	29.4	18.7	23	14.3	26.7	14	16	19
	3/8"	SQL 5/16 - 03	9	30.1	18.7	23	14.3	27.4	17	16	24.5
3/8"	1/8"	SQL 3/8 - 01	6	31.6	21.3	27	17.8	25.7	17	16	27
	1/4"	SQL 3/8 - 02	9	33.4	21.3	27	17.8	29	17	30	29
	3/8"	SQL 3/8 - 03	9	34.1	21.3	27	17.8	29.7	17	30	31
1/2"	1/4"	SQL 1/2 - 02	9	38.1	24.2	31.1	21.1	32.1	17	50	36
	3/8"	SQL 1/2 - 03	9	38.1	24.2	31.1	21.1	32.1	17	50	36
	1/2"	SQL 1/2 - 04	11	40.2	24.2	31.1	21.1	35.1	21	50	50



接頭組件 系列

SQSL , SQM 系列

CHELIC

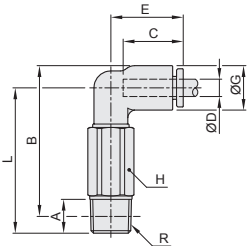
◀ SQSL 系列 加長L型接頭

公制規格



管徑 ØD	牙徑 Rc (PT)	型式	A	B	C	E	ØG	L	對邊 H	有效斷面積 mm ²	重量 (g)
Ø4	1/8"	SQSL 4 - 01	5.5	32.9	14.7	17.6	10.5	30.4	10	4.2	20
	1/4"	SQSL 4 - 02	8	33.8	14.7	17.6	10.5	33.1	14	4.2	36
Ø6	1/8"	SQSL 6 - 01	5.5	35.8	17.1	20.7	12.5	32.2	10	10	20
	1/4"	SQSL 6 - 02	8	37	17.1	20.7	12.5	34.7	14	10	32
Ø8	1/8"	SQSL 8 - 01	5.5	43.4	18.7	23	14.3	38.9	12	16	42.5
	1/4"	SQSL 8 - 02	8	44.6	18.7	23	14.3	41.4	14	16	43.5
	3/8"	SQSL 8 - 03	8	44.6	18.7	23	14.3	41.4	17	16	54
Ø10	1/4"	SQSL 10 - 02	8	53.4	20.9	26.6	17.8	48.5	17	30	62.5
	3/8"	SQSL 10 - 03	8	52.8	20.9	26.6	17.8	47.9	17	30	55.5
	1/2"	SQSL 10 - 04	10	55.7	20.9	26.6	17.8	50.5	21	30	60.5
Ø12	3/8"	SQSL 12 - 03	9	62.8	23.6	30.5	21.1	56.9	17	50	70
	1/2"	SQSL 12 - 04	10	62.6	23.6	30.5	21.1	57.1	21	50	96

英制規格



管徑 ØD	牙徑 NPT	型式	A	B	C	E	ØG	L	對邊 H	有效斷面積 mm ²	重量 (g)
5/32"	1/8"	SQSL 5/32 - 01	5.5	34.1	14.7	17.6	10.5	30.4	10	4.2	20
	1/4"	SQSL 5/32 - 02	8	35.6	14.7	17.6	10.5	33.1	14	4.2	36
1/4"	1/8"	SQSL 1/4 - 01	5.5	36.8	17	20.6	12.5	32.2	10	10	20
	1/4"	SQSL 1/4 - 02	8	37.8	17	20.6	12.5	34.7	14	10	32
5/16"	1/8"	SQSL 5/16 - 01	5.5	44.4	18.7	23	14.3	38.9	12	16	42.5
	1/4"	SQSL 5/16 - 02	8	45.9	18.7	23	14.3	41.4	14	16	43.5
	3/8"	SQSL 5/16 - 03	8	45.9	18.7	23	14.3	41.4	17	16	54
3/8"	1/4"	SQSL 3/8 - 02	8	54.7	21.3	27	17.8	48.5	17	30	66
	3/8"	SQSL 3/8 - 03	8	54.1	20.3	26.4	17.8	47.9	17	30	58
1/2"	3/8"	SQSL 1/2 - 03	9	62.9	24.2	31.1	21.1	56.9	17	50	72
	1/2"	SQSL 1/2 - 04	10	64	19.8	26.7	21.1	57.1	21	50	96

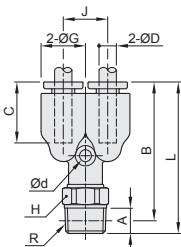
◀ SQM 系列 Y型四通接頭



公制規格

管徑 ØD	牙徑 Rc (PT)	型式	A	B	C	Ød	ØG	J	L	對邊 H	有效斷面積 mm ²	重量 (g)
Ø6	1/8"	SQM 6 - 01	6	45.4	17	3.2	12.4	12.4	48.4	10	10	25
	1/4"	SQM 6 - 02	9	47.5	17	3.2	12.4	12.4	52	14	10	29

英制規格



管徑 ØD	牙徑 NPT	型式	A	B	C	Ød	ØG	J	L	對邊 H	有效斷面積 mm ²	重量 (g)
1/4"	1/8"	SQM 1/4 - 01	6	45.5	17	3.2	12.4	12.4	48.5	10	10	25
	1/4"	SQM 1/4 - 02	9	47.6	17	3.2	12.4	12.4	52.1	14	10	29

SQ □
接頭系列

MSQ □
迷你型接頭

SP □
柱塞/連接管

SQ □ **J**
插管式接頭

SQR □
逆止接頭

SQ □ **G**
壓力計接頭

RQL
L型
迴轉接頭

M □
極小型接頭

不銹鋼接頭

銅接頭

金屬接頭

□ **SC**
調速閥

□ **QS** □
調速接頭

QMC
金屬
調速接頭

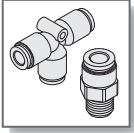
QT
附消音器
排氣節流閥

QH □
手動開關

QV □
球形開關

QST
面板式
調速接頭

PU 管



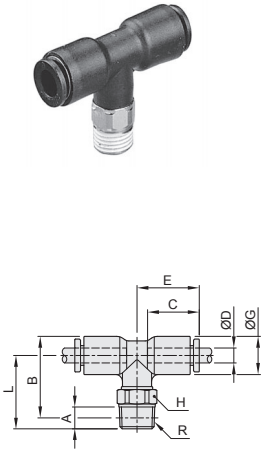
接頭組件 系列

SQT 系列

氣立可空氣壓設備

◀ SQT 系列 T型二通接頭

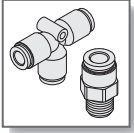
公制規格



管徑 ØD	牙徑 Rc (PT)	型式	A	B	C	E	ØG	L	對邊 H	有效斷面積 mm ²	重量 (g)
Ø4	M5	SQT 4 - M5	2.2	19.4	14.5	17.4	10.5	15.3	10	3.5	8
	1/8"	SQT 4 - 01	5.5	21.2	14.5	17.4	10.5	18.7	10	4.2	12
	1/4"	SQT 4 - 02	8	22.9	14.5	17.4	10.5	21.7	14	4.2	18
Ø6	M5	SQT 6 - M5	2.5	23.8	17.1	20.7	12.4	18.8	10	3.5	11.5
	1/8"	SQT 6 - 01	5.5	26.1	17.1	20.7	12.4	22.6	10	10	13.5
	1/4"	SQT 6 - 02	8	28.1	17.1	20.7	12.4	25.9	14	10	20.5
	3/8"	SQT 6 - 03	8	29.6	17.1	20.7	12.4	27.4	17	10	25.5
Ø8	1/8"	SQT 8 - 01	5.5	26.7	18.6	22.9	14.3	22.3	12	16	16.5
	1/4"	SQT 8 - 02	8	28	18.6	22.9	14.3	24.9	14	16	22.5
	3/8"	SQT 8 - 03	8	29	18.6	22.9	14.3	25.9	17	16	27
Ø10	1/8"	SQT 10 - 01	5.5	30.8	20.9	26.6	17.8	24.6	17	16	32
	1/4"	SQT 10 - 02	8	32.3	20.9	26.6	17.8	27.4	17	30	34
	3/8"	SQT 10 - 03	8	32.5	20.9	26.6	17.8	27.6	17	30	35
	1/2"	SQT 10 - 04	10	34.8	20.9	26.6	17.8	30.9	21	30	50
Ø12	1/4"	SQT 12 - 02	8	37	23.7	30.6	21.2	30.4	17	50	48
	3/8"	SQT 12 - 03	8	37	23.7	30.6	21.2	30.4	17	50	51
	1/2"	SQT 12 - 04	10	39.5	23.7	30.6	21.2	33.9	21	50	63

英制規格

管徑 ØD	牙徑 NPT	型式	A	B	C	E	ØG	L	對邊 H	有效斷面積 mm ²	重量 (g)
5/32"	NR 10/32"	SQT 5/32 - 10/32	2.4	20.4	14.5	17.4	10.5	16.4	10	3.5	8
	1/8"	SQT 5/32 - 01	6	22.4	14.5	17.4	10.5	20.2	10	4.2	12
	1/4"	SQT 5/32 - 02	9	24.1	14.5	17.4	10.5	23.4	14	4.2	18
1/4"	NR 10/32"	SQT 1/4 - 10/32	2.5	23.8	17	20.6	12.4	18.8	10	3.5	11.5
	1/8"	SQT 1/4 - 01	6	25.8	17	20.6	12.4	22.6	10	10	13.5
	1/4"	SQT 1/4 - 02	9	27.6	17	20.6	12.4	25.9	14	10	20.5
	3/8"	SQT 1/4 - 03	9	29.1	17	20.6	12.4	27.4	17	10	25.5
5/16"	1/8"	SQT 5/16 - 01	6	27.5	18.6	22.9	14.3	23.4	12	16	16.5
	1/4"	SQT 5/16 - 02	9	29.3	18.6	22.9	14.3	26.7	14	16	22.5
	3/8"	SQT 5/16 - 03	9	30	18.6	22.9	14.3	27.4	17	16	27
3/8"	1/8"	SQT 3/8 - 01	6	31.7	21.3	27	17.8	25.8	17	16	32
	1/4"	SQT 3/8 - 02	9	33.4	21.3	27	17.8	29	17	30	34
	3/8"	SQT 3/8 - 03	9	34.1	21.3	27	17.8	29.7	17	30	35
1/2"	1/4"	SQT 1/2 - 02	9	38.3	24.3	31.2	21.2	32.2	17	50	48
	3/8"	SQT 1/2 - 03	9	38.3	24.3	31.2	21.2	32.2	17	50	51
	1/2"	SQT 1/2 - 04	11	30.9	22.8	29.7	22.3	35.2	21	50	63



接頭組件 系列

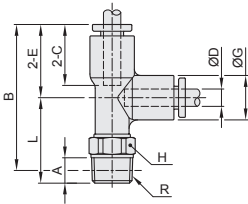
SQD 系列

CHELIC

◀ SQD 系列 L型二通接頭

公制規格

管徑 ØD	牙徑 Rc (PT)	型式	A	B	C	E	ØG	L	對邊 H	有效斷面積 mm ²	重量 (g)
Ø4	M5	SQD 4 - M5	2.2	31.6	14.5	17.4	10.5	15.3	10	3.5	8
	1/8"	SQD 4 - 01	5.5	33.4	14.5	17.4	10.5	18.7	10	4.2	12
	1/4"	SQD 4 - 02	8	35.1	14.5	17.4	10.5	21.7	14	4.2	18.5
Ø6	M5	SQD 6 - M5	2.5	38.3	17.1	20.7	12.4	18.8	10	3.5	11.5
	1/8"	SQD 6 - 01	5.5	40.6	17.1	20.7	12.4	22.6	10	10	13.5
	1/4"	SQD 6 - 2	8	42.5	17.1	20.7	12.4	25.9	14	10	20.5
	3/8"	SQD 6 - 03	8	44.1	17.1	20.7	12.4	27.4	17	10	25.5
Ø8	1/8"	SQD 8 - 01	5.5	42.7	18.6	22.9	14.3	22.5	12	16	17
	1/4"	SQD 8 - 02	8	44	18.6	22.9	14.3	25.1	14	16	23
	3/8"	SQD 8 - 03	8	45	18.6	22.9	14.3	26.1	17	16	28
Ø10	1/8"	SQD 10 - 01	5.5	18.5	20.9	26.6	17.8	24.6	17	16	32
	1/4"	SQD 10 - 02	8	50	20.9	26.6	17.8	27.4	17	30	34
	3/8"	SQD 10 - 03	8	50.2	20.9	26.6	17.8	27.6	17	30	35
	1/2"	SQD 10 - 04	10	52.5	20.9	26.6	17.8	30.9	21	30	52
Ø12	1/4"	SQD 12 - 02	8	56.4	23.2	29.9	22.3	29.6	17	50	48
	3/8"	SQD 12 - 03	8	56.4	23.2	29.9	22.3	29.6	17	50	47
	1/2"	SQD 12 - 04	10	58.9	23.2	29.9	22.3	33.1	21	50	60



英制規格

管徑 ØD	牙徑 NPT	型式	A	B	C	E	ØG	L	對邊 H	有效斷面積 mm ²	重量 (g)
5/32"	NR 10/32"	SQD 5/32 - 10/32	2.4	32.6	14.5	17.4	10.5	16.4	10	3.5	8
	1/8"	SQD 5/32 - 01	6	34.6	14.5	17.4	10.5	20.2	10	4.2	12
	1/4"	SQD 5/32 - 02	9	36.3	14.5	17.4	10.5	23.4	14	4.2	18.5
1/4"	NR 10/32"	SQD 1/4 - 10/32	2.5	38	16.5	20.1	12.4	18.6	10	3.5	11.5
	1/8"	SQD 1/4 - 01	6	38.9	16.5	20.1	12.4	21.3	10	10	13.5
	1/4"	SQD 1/4 - 02	9	40.2	16.5	20.1	12.4	24.1	14	10	20.5
	3/8"	SQD 1/4 - 03	9	41.7	16.5	20.1	12.4	25.6	17	10	25.5
5/16"	1/8"	SQD 5/16 - 01	6	43.5	18.6	22.9	14.3	23.6	12	16	17
	1/4"	SQD 5/16 - 02	9	45.3	18.6	22.9	14.3	26.9	14	16	23
	3/8"	SQD 5/16 - 03	9	46	18.6	22.9	14.3	27.6	17	16	28
3/8"	1/8"	SQD 3/8 - 01	6	49.7	21.3	27	17.8	25.7	17	16	32
	1/4"	SQD 3/8 - 02	9	51.5	21.3	27	17.8	29	17	30	34
	3/8"	SQD 3/8 - 03	9	52.5	21.3	27	17.8	29.7	17	30	35
	1/2"	SQD 3/8 - 04	11	54	20.3	26.8	17.8	32.7	21	30	52
1/2"	1/4"	SQD 1/2 - 02	9	58.3	23.8	31.4	22.3	31.4	17	50	48
	3/8"	SQD 1/2 - 03	9	58.3	23.8	31.4	22.3	31.4	17	50	47
	1/2"	SQD 1/2 - 04	11	58.8	22.8	29.9	22.3	34.4	21	50	60

SQ □
接頭系列

MSQ □
迷你型接頭

SP □
柱塞/連接管

SQ □ J
插管式接頭

SQR □
逆止接頭

SQ □ G
壓力計接頭

RQL
L型
迴轉接頭

M □
極小型接頭

不銹鋼接頭

銅接頭

金屬接頭

□ SC
調速閥

QS □
調速接頭

QMC
金屬
調速接頭

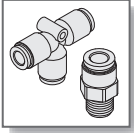
QT
附消音器
排氣節流閥

QH □
手動開關

QV □
球形開關

QST
面板式
調速接頭

PU管



接頭組件 系列

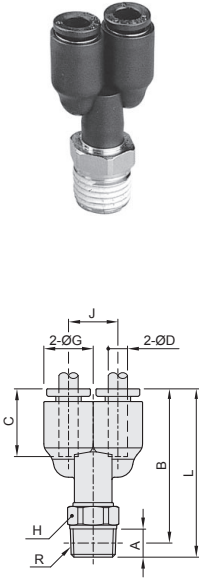
SQU 系列

氣立可空氣壓設備

◉ SQU 系列 Y型二通接頭

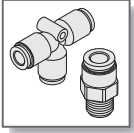
公制規格

管徑 ØD	牙徑 Rc (PT)	型式	A	B	C	J	ØG	L	對邊 H	有效斷面積 mm ²	重量 (g)
Ø4	M5	SQU 4 - M5	2.2	29.9	14.5	10.5	10.5	31	10	3.5	8.5
	1/8"	SQU 4 - 01	5.5	31.6	14.5	10.5	10.5	34.4	10	4.2	12
	1/4"	SQU 4 - 02	8	33.4	14.5	10.5	10.5	37.4	14	4.2	8.5
Ø6	M5	SQU 6 - M5	2.5	35.3	17.1	12.3	12.3	36.6	10	3.5	11.5
	1/8"	SQU 6 - 01	6	37.6	17.1	12.3	12.3	40.4	10	10	13.5
	1/4"	SQU 6 - 02	9	39.1	17.1	12.3	12.3	43.6	14	10	20.5
	3/8"	SQU 6 - 03	9	40.7	17.1	12.3	12.3	45.2	17	10	25.5
Ø8	1/8"	SQU 8 - 01	5.5	38.7	18.6	14.3	14.3	41.4	12	16	17
	1/4"	SQU 8 - 02	8	40	18.6	14.3	14.3	44	14	16	23
	3/8"	SQU 8 - 03	8	41	18.6	14.3	14.3	45	17	16	28
Ø10	1/8"	SQU 10 - 01	5.5	43.6	20.9	17.8	17.8	46.4	17	16	32
	1/4"	SQU 10 - 02	8	45.2	20.9	17.8	17.8	49.2	17	30	34
	3/8"	SQU 10 - 03	8	45.4	20.9	17.8	17.8	49.4	17	30	35
	1/2"	SQU 10 - 04	10	47.7	20.9	17.8	17.8	52.7	21	30	52
Ø12	1/4"	SQU 12 - 02	8	49.4	23.6	21.2	21.2	53.4	17	50	44
	3/8"	SQU 12 - 03	8	50.4	23.6	21.2	21.2	54.4	17	50	47
	1/2"	SQU 12 - 04	10	51.9	23.6	21.2	21.2	56.9	21	50	60



英制規格

管徑 ØD	牙徑 NPT	型式	A	B	C	J	ØG	L	對邊 H	有效斷面積 mm ²	重量 (g)
5/32"	NR 10/32"	SQU 5/32 - 10/32	2.4	30.9	14.5	10.5	10.5	32.1	10	3.5	8.5
	1/8"	SQU 5/32 - 01	6	32.9	14.5	10.5	10.5	35.9	10	4.2	12
	1/4"	SQU 5/32 - 02	9	34.6	14.5	10.5	10.5	39.1	14	4.2	8.5
1/4"	NR 10/32"	SQU 1/4 - 10/32	2.5	35.3	17	12.3	12.3	36.5	10	3.5	11.5
	1/8"	SQU 1/4 - 01	6	37.3	17	12.3	12.3	40.3	10	10	13.5
	1/4"	SQU 1/4 - 02	9	39.1	17	12.3	12.3	43.6	14	10	20.5
	3/8"	SQU 1/4 - 03	9	40.6	17	12.3	12.3	45.1	17	10	25.5
5/16"	1/8"	SQU 5/16 - 01	6	39.5	18.6	14.3	14.3	42.5	12	16	17
	1/4"	SQU 5/16 - 02	9	41.3	18.6	14.3	14.3	45.8	14	16	23
	3/8"	SQU 5/16 - 03	9	42	18.6	14.3	14.3	46.5	17	16	28
3/8"	1/8"	SQU 3/8 - 01	6	44.9	21.3	17.8	17.8	47.9	17	16	32
	1/4"	SQU 3/8 - 02	9	46.7	21.3	17.8	17.8	51.2	17	30	34
	3/8"	SQU 3/8 - 03	9	47.4	21.3	17.8	17.8	51.9	17	30	35
1/2"	1/4"	SQU 1/2 - 02	9	51.3	24.2	21.2	21.2	55.8	17	50	44
	3/8"	SQU 1/2 - 03	9	51.3	24.2	21.2	21.2	55.8	17	50	47
	1/2"	SQU 1/2 - 04	11	51.9	24.2	21.2	21.2	56.9	21	50	60



接頭組件 系列

SQH , SQV 系列

CHELIC

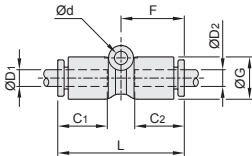
◉ SQH 系列 二通接管

公制規格



管徑		型式	C1	C2	Ød	F	ØG	L	有效斷面積 mm ²	重量 (g)
ØD1	ØD2									
Ø4	Ø4	SQH 4	14.9	14.9	3.3	15.9	10.4	31.7	4.2	4
Ø6	Ø4	SQH 6 - 4	17.1	15.5	3.2	17.8	12.3	35.8	4.2	6
	Ø6	SQH 6	17.1	17.1	3.2	18.1	12.4	36.1	10	6
Ø8	Ø6	SQH 8 - 6	18.6	17.1	3.3	21	14.3	41.9	10	8
	Ø8	SQH 8	18.6	18.6	3.3	20.9	14.3	41.8	16	8
Ø10	Ø8	SQH 10 - 8	20.9	18.6	4.2	22.9	17.7	46.7	16	16
	Ø10	SQH 10	20.9	20.9	4.2	23.8	17.8	47.5	30	16
Ø12	Ø10	SQH 12 - 10	23.7	20.9	4.2	26.2	21.2	52.7	30	22
	Ø12	SQH 12	23.7	23.7	4.2	26.5	21.2	52.9	30	22

英制規格



管徑		型式	C1	C2	Ød	F	ØG	L	有效斷面積 mm ²	重量 (g)
ØD1	ØD2									
5/32"	5/32"	SQH 5/32	14.9	14.9	3.3	15.9	10.4	31.7	4.2	4
1/4"	5/32"	SQH 1/4 - 5/32	17	15.5	3.2	17.8	12.3	35.8	4.2	6
	1/4"	SQH 1/4	17	17	3.2	18	12.4	36	10	6
5/16"	1/4"	SQH 5/16 - 1/4	18.6	17	3.3	20.9	14.3	41.8	10	8
	5/16"	SQH 5/16	18.6	18.6	3.3	20.9	14.3	41.8	16	8
3/8"	5/16"	SQH 3/8 - 5/16	21.3	18.6	4.2	22.9	17.7	47.1	16	16
	3/8"	SQH 3/8	21.3	21.3	4.2	24.2	17.8	47.7	30	16
1/2"	3/8"	SQH 1/2 - 3/8	24.3	21.3	4.2	26.6	21.2	53.7	30	22
	1/2"	SQH 1/2	24.3	24.3	4.2	27.1	21.2	54.1	30	22

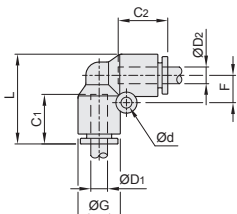
◉ SQV 系列 L型二通接管

公制規格



管徑		型式	C1	C2	Ød	F	ØG	L	有效斷面積 mm ²	重量 (g)
ØD1	ØD2									
Ø4	Ø4	SQV 4 - 4	14.5	14.5	3.3	7.2	10.5	22.5	4.2	8
Ø6	Ø6	SQV 6 - 6	16.6	16.6	3.3	8	12.4	26.4	12.6	10
Ø8	Ø8	SQV 8 - 8	17.6	17.6	4.2	10	14.3	29.4	19.6	12
Ø10	Ø10	SQV 10 - 10	19.4	19.4	4.2	10.9	17.8	34	33.2	18
Ø12	Ø12	SQV 12 - 12	22.7	22.7	4.2	12.6	21.2	40.1	50.3	28

英制規格



管徑		型式	C1	C2	Ød	F	ØG	L	有效斷面積 mm ²	重量 (g)
ØD1	ØD2									
5/32"	5/32"	SQV 5/32 - 5/32	14.5	14.5	3.3	7.2	10.5	22.5	4.2	8
1/4"	1/4"	SQV 1/4 - 1/4	16.5	16.5	3.3	8	12.4	26.3	12.6	10
5/16"	5/16"	SQV 5/16 - 5/16	17.6	17.6	4.2	10	14.3	29.4	19.6	12
3/8"	3/8"	SQV 3/8 - 3/8	19.8	19.8	4.2	10.9	17.8	34.4	33.2	18
1/2"	1/2"	SQV 1/2 - 1/2	23.3	23.3	4.2	12.6	21.2	40.7	50.3	28

SQ □
接頭系列

MSQ □
迷你型接頭

SP □
柱塞/連接管

SQ □ **J**
插管式接頭

SQR □
逆止接頭

SQ □ **G**
壓力計接頭

RQL
L型
迴轉接頭

M □
極小型接頭

不銹鋼接頭

銅接頭

金屬接頭

SC □
調速閥

QS □
調速接頭

QMC
金屬
調速接頭

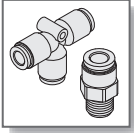
QT
附消音器
排氣節流閥

QH □
手動開關

QV □
球形開關

QST
面板式
調速接頭

PU 管



接頭組件 系列

SQE , SQY 系列

氣立可空氣壓設備

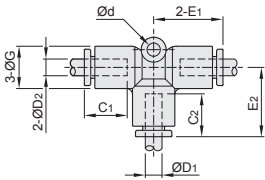
◉ SQE 系列 T型三通接管

公制規格



管徑		型式	C1	C2	Ød	E1	E2	ØG	有效斷面積 mm ²	重量 (g)
ØD1	ØD2									
Ø4	Ø4	SQE 4	14.6	14.6	3.2	17.5	17.5	10.5	3.5	6.5
Ø6	Ø4	SQE 6 - 4	17	15.6	3.2	20.6	20.6	12.4	4.2	8.2
	Ø6	SQE 6	17	17	3.2	20.6	20.6	12.4	10	9
Ø8	Ø6	SQE 8 - 6	18.8	17.5	3.2	23.6	23.4	14.3	10	12
	Ø8	SQE 8	18.8	18.8	3.2	23.6	23.6	14.3	16	12
Ø10	Ø8	SQE 10 - 8	20.2	18.8	4.2	26.1	26.1	17.8	16	22
	Ø10	SQE 10	20.2	20.2	4.2	26.1	26.1	17.8	30	22
Ø12	Ø10	SQE 12 - 10	22.8	20.2	4.2	30.1	30	21.2	30	36
	Ø12	SQE 12	22.8	22.8	4.2	30.1	30.1	21.2	30	36

英制規格



管徑		型式	C1	C2	Ød	E1	E2	ØG	有效斷面積 mm ²	重量 (g)
ØD1	ØD2									
5/32"	5/32"	SQE 5/32	14.6	14.6	3.2	17.5	17.5	10.5	3.5	6.5
1/4"	5/32"	SQE 1/4 - 5/32	17	15.6	3.2	20.6	20.6	12.4	4.2	8.5
	1/4"	SQE 1/4	17	17	3.2	20.6	20.6	12.4	10	9
5/16"	1/4"	SQE 5/16 - 1/4	18.8	17.5	3.2	23.6	23.4	14.3	10	12
	5/16"	SQE 5/16	18.8	18.8	3.2	23.6	23.6	14.3	16	12
3/8"	5/16"	SQE 3/8 - 5/16	20.2	18.8	4.2	26.1	26.1	17.8	16	22
	3/8"	SQE 3/8	20.2	20.2	4.2	26.1	26.1	17.8	30	22
1/2"	3/8"	SQE 1/2 - 3/8	23	20.2	4.2	30.3	30.2	22.3	30	36
	1/2"	SQE 1/2	23	23	4.2	30.3	30.3	22.3	30	36

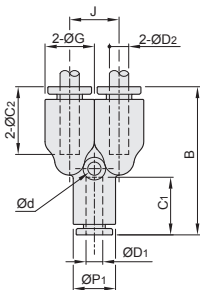
◉ SQY 系列 Y型三通接頭

公制規格

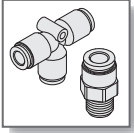


管徑		型式	B	C1	C2	Ød	ØG	J	ØP1	有效斷面積 mm ²	重量 (g)
ØD1	ØD2										
Ø4	Ø4	SQY 4	33.5	14.6	14.6	3.2	10.5	10.5	10.5	4.2	6.5
Ø6	Ø4	SQY 6 - 4	36.8	16.3	14.6	3.2	12.4	12.4	12.4	4.2	8.5
	Ø6	SQY 6	36.8	16.3	16.3	3.2	12.4	12.4	12.4	10	9
Ø8	Ø6	SQY 8 - 6	40.8	16.5	17.8	3.2	14.3	14.3	14.3	10	12
	Ø8	SQY 8	40.8	16.5	16.5	3.2	14.3	14.3	14.3	16	12
Ø10	Ø8	SQY 10 - 8	48	18.3	19.3	4.2	17.8	17.8	17.8	16	22
	Ø10	SQY 10	48	18.3	18.3	4.2	17.8	17.8	17.8	30	22
Ø12	Ø10	SQY 12 - 10	54.4	22.3	20.4	4.2	21.2	21.2	21.2	30	36
	Ø12	SQY 12	54.4	22.3	22.3	4.2	21.2	21.2	21.2	50	36

英制規格



管徑		型式	B	C1	C2	Ød	ØG	J	ØP1	有效斷面積 mm ²	重量 (g)
ØD1	ØD2										
5/32"	5/32"	SQY 5/32	33.5	14.6	14.6	3.2	10.5	10.5	10.5	4.2	6.5
1/4"	5/32"	SQY 1/4 - 5/32	36.8	16.3	14.6	3.2	12.4	12.4	12.4	4.2	8.5
	1/4"	SQY 1/4	36.8	16.3	16.3	3.2	12.4	12.4	12.4	10	9
5/16"	1/4"	SQY 5/16 - 1/4	40.8	16.5	17.8	3.2	14.3	14.3	14.3	10	12
	5/16"	SQY 5/16	40.8	16.5	16.5	3.2	14.3	14.3	14.3	16	12
3/8"	5/16"	SQY 3/8 - 5/16	48	18.3	19.3	4.2	17.8	17.8	17.8	16	22
	3/8"	SQY 3/8	48	18.3	18.3	4.2	17.8	17.8	17.8	30	22
1/2"	3/8"	SQY 1/2 - 3/8	54.8	22.5	20.4	4.2	22.3	22.3	22.3	30	36
	1/2"	SQY 1/2	54.8	22.5	22.3	4.2	22.3	22.3	22.3	50	36



接頭組件 系列

SQW , SQMH 系列

氣立可空氣壓設備

◀ SQW 系列 Y型五通接頭

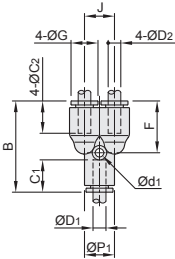


公制規格

管徑		型式	B	C1	C2	Ød	ØG	J	ØP1	有效斷面積 mm ²	重量 (g)
ØD1	ØD2										
Ø6	Ø6	SQW 6 - 6	40.2	17.1	17.1	3.2	12.4	12.4	12.4	12.5	16

英制規格

管徑		型式	B	C1	C2	Ød	ØG	J	ØP1	有效斷面積 mm ²	重量 (g)
ØD1	ØD2										
1/4"	1/4"	SQW 1/4" - 1/4"	40.2	17.1	17.1	3.2	12.4	12.4	12.4	12.5	16



◀ SQMH 系列 螺牙接管

公制規格

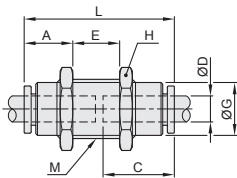
管徑 ØD	牙徑 M	型式	A	C	E	ØG	L	對邊 H	有效斷面積 mm ²	重量 (g)
Ø4	M12x1	SQMH - □ 4 - 4	9.5	14.5	7	10	31.5	14	4.2	16
Ø6	M14x1	SQMH - □ 6 - 6	10	16.9	10	12	35.5	17	10	20
Ø8	M16x1	SQMH - □ 8 - 8	12	18.8	10	14	38	19	16	32
Ø10	M20x1	SQMH - □ 10 - 10	12	19.6	13	18	43	24	30	43
Ø12	M22x1	SQMH - □ 12 - 12	12	22.3	18	20	48	27	50	52

註：螺牙接管有銅製本體 - [C] 及塑膠本體 - [P] 二種規格。

英制規格

管徑 ØD	牙徑 M	型式	A	C	E	ØG	L	對邊 H	有效斷面積 mm ²	重量 (g)
5/32"	M12x1	SQMH - □ 5/32" - 5/32"	9.5	14.5	7	10	31.5	14	4.2	16
1/4"	M14x1	SQMH - □ 1/4" - 1/4"	10	16.9	10	12	35.5	17	10	20
5/16"	M16x1	SQMH - □ 5/16" - 5/16"	12	18.8	10	14	38	19	16	32
3/8"	M20x1	SQMH - □ 3/8" - 3/8"	12	19.6	13	18	43	24	30	43

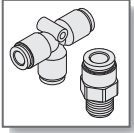
註：螺牙接管有銅製本體 - [C] 及塑膠本體 - [P] 二種規格。



SQMH - [C] (銅本體)



SQMH - [P] (塑膠本體)



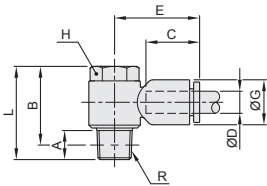
接頭組件 系列

SQZ 系列

CHELIC

◀ SQZ 系列 L型迴轉接頭

公制規格



管徑 ØD	牙徑 Rc (PT)	型式	A	B	C	E	ØG	L	對邊 H	有效斷面積 mm ²	重量 (g)
Ø4	M5	SQZ 4 - M5	3.8	17.1	14.6	19.9	10.5	19	10	3.5	8.5
	1/8"	SQZ 4 - 01	6	20.7	14.6	21.6		23.7	10	4.2	12
Ø6	M5	SQZ 6 - M5	3.8	17.1	17.1	21.8	12.4	19	10	3.5	11.5
	1/8"	SQZ 6 - 01	6	20.7	17.1	23.7		23.7	10	10	13.5
	1/4"	SQZ 6 - 02	9	23	17.1	25.9		27.5	14	10	20.5
Ø8	1/4"	SQZ 8 - 02	9	23	18.9	27.7	14.3	27.5	14	16	23
	3/8"	SQZ 8 - 03	10	27.4	18.9	29.9		32.4	17	16	28
Ø10	1/4"	SQZ 10 - 02	9	23	20.4	29.6	17.9	27.5	17	30	34
	3/8"	SQZ 10 - 03	10	27.4	20.4	31.7		32.4	17	30	35
	1/2"	SQZ 10 - 04	14	33.9	22.8	37.2		21.2	40.9	21	50
Ø12	3/8"	SQZ 12 - 03	10	27.4	22.8	35	21.2	32.4	17	50	47
	1/2"	SQZ 12 - 04	14	33.9	22.8	37.2		40.9	21	50	60

英制規格

管徑 ØD	牙徑 NR / NPT	型式	A	B	C	E	ØG	L	對邊 H	有效斷面積 mm ²	重量 (g)
1/4"	NR10/32"	SQZ 1/4 - 10/32	3.8	17.1	17.1	21.8	12.4	19	10	3.5	11.5
	1/8"	SQZ 1/4 - 01	6	20.7	17.1	23.7		23.7	10	10	13.5
	1/4"	SQZ 1/4 - 02	9	23	17.1	25.9		27.5	14	10	20.5
5/16"	1/4"	SQZ 5/16 - 02	9	23	18.9	27.7	14.3	27.5	14	16	23
	3/8"	SQZ 5/16 - 03	10	27.4	18.9	29.9		32.4	17	16	28
3/8"	1/4"	SQZ 3/8 - 02	9	23	20.4	29.6	17.9	27.5	17	30	34
	3/8"	SQZ 3/8 - 03	10	27.4	20.4	31.7		32.4	17	30	35
	1/2"	SQZ 3/8 - 04	14	33.9	22.8	37.2		21.2	40.9	21	50
1/2"	3/8"	SQZ 1/2 - 03	10	27.4	22.8	35	21.2	32.4	17	50	47
	1/2"	SQZ 1/2 - 04	14	33.9	22.8	37.2		40.9	21	50	60

SQ □
接頭系列

MSQ □
迷你型接頭

SP □
柱塞/連接管

SQ □ **J**
插管式接頭

SQR □
逆止接頭

SQ □ **G**
壓力計接頭

RQL
L型
迴轉接頭

M □
極小型接頭

不銹鋼接頭

銅接頭

金屬接頭

□ **SC**
調速閥

□ **QS**
調速接頭

QMC
金屬
調速接頭

QT
附消音器
排氣節流閥

□ **QH**
手動開關

□ **QV**
球形開關

QST
面板式
調速接頭

PU管



接頭組件 系列

SQZB, SQZC 系列

氣立可空氣壓設備

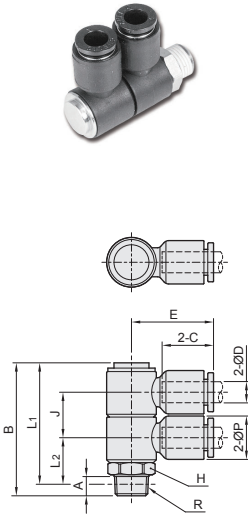
◀ SQZB 系列 L型多管路迴轉接頭

公制規格

管徑 ØD	牙徑 PT	型式	A	B	L ₁	L ₂	ØP	C	J	E	對邊 H	有效 斷面積 mm ²	重量 (g)
Ø4	1/8"	SQZB 4-01	5.5	38	34.7	13.3	10	15	14	21.2	12	5.1	21.6
	1/4"	SQZB 4-02	8	43.8	37.8	15.6				23.7	17	4.4	36
Ø6	1/8"	SQZB 6-01	5.5	38	34.7	13.3	12.5	17	13	23.5	12	9.3	23.4
	1/4"	SQZB 6-02	8	43.8	37.8	15.6				25.7	17	9.3	38.2
	3/8"	SQZB 6-03	8	52	46	16.6				27.8	19	9.5	61
Ø8	1/8"	SQZB 8-01	5.5	40	36.7	13.3	14.5	18.5	15	25.2	12	14.2	26
	1/4"	SQZB 8-02	8	44.8	39.8	15.1				27.4	17	15.3	42
	3/8"	SQZB 8-03	8	52	46	16.6				29.6	19	15	63
Ø10	1/4"	SQZB 10-02	8	47.8	41.8	14.9	18	20.5	18	29.5	17	21.6	52.4
	3/8"	SQZB 10-03	8	52	46	16.6				31.6	19	23.2	70.1
	1/2"	SQZB 10-04	8	62.6	55.4	20.7				34.6	24	23.3	120
Ø12	3/8"	SQZB 12-03	8	56	50	16.6	21	23.5	21	34.2	19	31.4	86.5
	1/2"	SQZB 12-04	10	62.6	55.4	20.7				37.2	24	30.8	125.5

英制規格

管徑 ØD	牙徑 PT	型式	A	B	L ₁	L ₂	ØP	C	J	E	對邊 H	有效 斷面積 mm ²	重量 (g)
1/4	1/8"	SQZB 1/4-01	5.5	38	34.7	13.3	12.5	17	14	23.5	12	15.3	23.4
	1/4"	SQZB 1/4-02	8	43.8	37.8	15.6				25.7	17	15	38.2
5/16	1/4"	SQZB 5/16-02	8	44.8	39.8	15.1	14.5	18.5	15	27.4	17	10.1	42
	3/8"	SQZB 5/16-03	8	52	46	16.6				29.6	19	9.9	63
3/8	1/4"	SQZB 3/8-02	8	47.8	41.8	14.9	18	20.5	18	29.5	17	21.4	52.4
	3/8"	SQZB 3/8-03	8	52	46	16.6				31.6	19	21.7	70.1



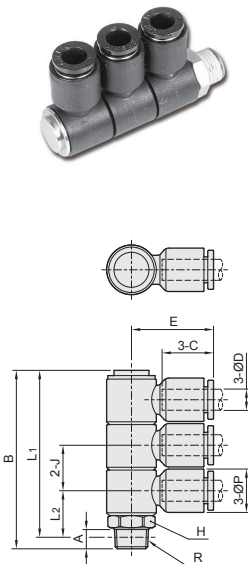
◀ SQZC 系列 L型多管路迴轉接頭

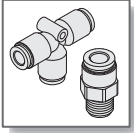
公制規格

管徑 ØD	牙徑 PT	型式	A	B	L ₁	L ₂	ØP	C	J	E	對邊 H	有效 斷面積 mm ²	重量 (g)
Ø4	1/8"	SQZC 4-01	5.5	51	47.7	13.3	10	15	14	21.2	12	4.7	29
	1/4"	SQZC 4-02	8	57.8	51.8	15.6				23.7	17	4.3	47
Ø6	1/8"	SQZC 6-01	5.5	51	47.7	13.3	12.5	17	14	23.5	12	9.6	31.5
	1/4"	SQZC 6-02	8	57.8	51.8	15.6				25.7	17	9.7	50.5
	3/8"	SQZC 6-03	8	70	64	16.6				27.8	19	9.5	79
Ø8	1/8"	SQZC 8-01	5.5	55	51.7	13.3	14.5	18.5	15	25.2	12	14.3	35.5
	1/4"	SQZC 8-02	8	59.8	53.8	15.1				27.4	17	15.5	57
	3/8"	SQZC 8-03	8	70	64	16.6				29.6	19	15.1	82.5
Ø10	1/4"	SQZC 10-02	8	65.8	59.8	14.9	18	20.5	18	29.5	17	21.9	75
	3/8"	SQZC 10-03	8	70	64	16.6				31.6	19	22.7	93
	1/2"	SQZC 10-04	8	84.4	77.2	20.7				34.6	24	22.6	156.5
Ø12	3/8"	SQZC 12-03	8	78	73	16.6	21	23.5	21	34.2	19	30.6	123
	1/2"	SQZC 12-04	10	84.4	77.2	20.7				37.2	24	31.5	163

英制規格

管徑 ØD	牙徑 PT	型式	A	B	L ₁	L ₂	ØP	C	J	E	對邊 H	有效 斷面積 mm ²	重量 (g)
1/4	1/8"	SQZC 1/4-01	5.5	51	47.7	13.3	12.5	17	14	23.5	12	9.8	31.5
	1/4"	SQZC 1/4-02	8	57.8	51.8	15.6				25.7	17	10	50.5
5/16	1/4"	SQZC 5/16-02	8	59.8	53.8	15.1	14.5	18.5	15	27.4	17	15.5	57
	3/8"	SQZC 5/16-03	8	70	64	16.6				29.6	19	15.1	82.5
3/8	1/4"	SQZC 3/8-02	8	65.8	59.8	14.9	18	20.5	18	29.5	17	20.9	75
	3/8"	SQZC 3/8-03	8	70	64	16.6				31.6	19	22	93





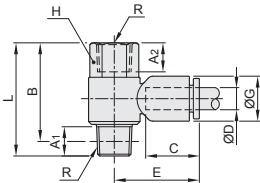
接頭組件 系列

SQP 系列

CHELIC

◀ SQP 系列 P型迴轉接頭

公制規格



管徑 ØD	牙徑 Rc (PT)	型式	A1	A2	B	C	E	ØG	L	對邊 H	有效斷面積 mm ²	重量 (g)
Ø4	M5	SQP 4 - M5	3.8	4	19.1	14.6	19.9	10.5	19	8	4	8
	1/8"	SQP 4 - 01	6	6	24.7	14.6	21.6		23.7	12	5.5	16
Ø6	M5	SQP 6 - M5	3.8	4	19.1	17.1	21.8	12.4	19	8	4	10
	1/8"	SQP 6 - 01	6	6	24.7	17.1	23.7		23.7	12	5.5	14
Ø6	1/4"	SQP 6 - 02	9	9	30.5	17.1	25.9	14.3	27.5	17	12.5	30
	3/8"	SQP 8 - 03	10	11	37.1	18.9	29.9		27.5	17	12.5	29.5
Ø8	1/4"	SQP 8 - 02	9	9	30.5	20.4	29.6	17.9	27.5	17	12.5	34
	3/8"	SQP 10 - 03	10	11	37.1	20.4	31.7		32.4	19	20	50
Ø10	1/2"	SQP 10 - 04	14	14	46.9	22.8	47.2	21.2	40.9	24	35	94
	3/8"	SQP 12 - 03	10	11	37.1	22.8	35		32.4	19	20	56
Ø12	1/2"	SQP 12 - 04	14	14	46.9	22.8	47.2	21.2	40.9	24	35	94

英制規格

管徑 ØD	牙徑 NR / NPT	型式	A1	A2	B	C	E	ØG	L	對邊 H	有效斷面積 mm ²	重量 (g)
1/4"	NR10/32"	SQP 1/4 - 10/32	3.8	4	19.1	17.1	21.8	12.4	21	8	4	10
	1/8"	SQP 1/4 - 01	6	6	24.7	17.1	23.7		27.7	12	5.5	14
	1/4"	SQP 1/4 - 02	9	9	30.5	17.1	25.9		35	17	12.5	30
5/16"	1/4"	SQP 5/16 - 02	9	9	30.5	18.9	27.7	14.3	35	17	12.5	29.5
	3/8"	SQP 5/16 - 03	10	11	37.1	18.9	29.9		42.1	19	20	40
3/8"	1/4"	SQP 3/8 - 02	9	9	30.5	20.4	29.6	17.9	35	17	12.5	34
	3/8"	SQP 3/8 - 03	10	11	37.1	20.4	31.7		42.1	19	20	50
	1/2"	SQP 3/8 - 04	14	14	46.9	22.8	47.2		21.2	53.9	24	35
1/2"	3/8"	SQP 1/2 - 03	10	11	37.1	23.6	35	22.3	42.1	19	20	56
	1/2"	SQP 1/2 - 04	14	14	46.9	23.6	38		53.9	24	35	94

SQ □
接頭系列

MSQ □
迷你型接頭

SP □
柱塞/連接管

SQ □ **J**
插管式接頭

SQR □
逆止接頭

SQ □ **G**
壓力計接頭

RQL
L型
迴轉接頭

M □
極小型接頭

不銹鋼接頭

銅接頭

金屬接頭

□ **SC**
調速閥

□ **QS**
調速接頭

□ **QMC**
金屬
調速接頭

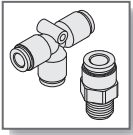
□ **QT**
附消音器
排氣節流閥

□ **QH**
手動開關

□ **QV**
球形開關

□ **QST**
面板式
調速接頭

□ **PU**管



接頭組件 系列

SQPB, SQPC 系列

氣立可空氣壓設備

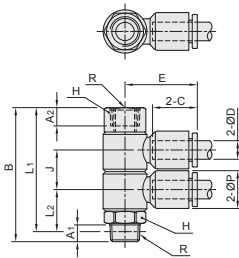
◀ SQPB 系列 P型多管路迴轉接頭

公制規格

管徑 ØD	內/外牙 PT	型式	A ₁	A ₂	B	L ₁	L ₂	ØP	C	J	E	對邊 H	有效 斷面積 mm ²	重量 (g)
Ø4	1/8"	SQPB 4-01	5.5	6	43.5	40.2	13.3	10	15	14	21.2	12	5.1	22.5
	1/4"	SQPB 4-02	8	9	46.3	52.3	15.6				23.7	17	4.4	43.5
Ø6	1/8"	SQPB 6-01	5.5	6	43.5	40.2	13.3	12.5	17	13	23.5	12	9.3	24.3
	1/4"	SQPB 6-02	8	9	46.3	52.3	15.6				25.7	17	9.3	45.6
	3/8"	SQPB 6-03	8	10	61.7	55.7	16.6				27.8	19	9.5	64
Ø8	1/8"	SQPB 8-01	5.5	6	42.2	45.5	13.3	14.5	18.5	15	25.2	12	14.2	27
	1/4"	SQPB 8-02	8	9	47.3	53.3	15.1				27.4	17	15.3	50
	3/8"	SQPB 8-03	8	10	61.7	55.7	16.6				29.6	19	15	66
Ø10	1/4"	SQPB 10-02	8	9	50.3	56.3	14.9	18	20.5	18	29.5	17	21.6	60
	3/8"	SQPB 10-03	8	10	61.7	55.7	16.6				31.6	19	23.2	73
	1/2"	SQPB 10-04	8	13	76.1	68.9	20.7				34.6	24	23.3	134.5
Ø12	3/8"	SQPB 12-03	8	10	65.7	60.7	16.6	21	23.5	21	34.2	19	31.4	90.5
	1/2"	SQPB 12-04	10	13	76.1	68.9	20.7				37.2	24	30.8	140.5

英制規格

管徑 ØD	內/外牙 PT	型式	A ₁	A ₂	B	L ₁	L ₂	ØP	C	J	E	對邊 H	有效 斷面積 mm ²	重量 (g)
Ø6	1/8"	SQPB 1/4-01	5.5	6	43.5	40.2	13.3	12.5	17	13	23.5	12	9.3	24.3
	1/4"	SQPB 1/4-02	8	9	46.3	52.3	15.6				25.7	17	9.3	45.6
Ø8	1/4"	SQPB 5/16-02	8	9	47.3	53.3	15.1	14.5	18.5	15	27.4	17	15.3	50
	3/8"	SQPB 5/16-03	8	10	61.7	55.7	16.6				29.6	19	15	66
Ø10	1/4"	SQPB 3/8-02	8	9	50.3	56.3	14.9	18	20.5	18	29.5	17	21.6	60
	3/8"	SQPB 3/8-03	8	10	61.7	55.7	16.6				31.6	19	23.2	73



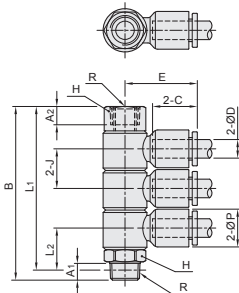
◀ SQPC 系列 P型多管路迴轉接頭

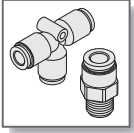
公制規格

管徑 ØD	內/外牙 PT	型式	A ₁	A ₂	B	L ₁	L ₂	ØP	C	J	E	對邊 H	有效 斷面積 mm ²	重量 (g)
Ø4	1/8"	SQPC 4-01	5.5	6	56.5	53.2	13.3	10	15	14	21.2	12	5.1	30
	1/4"	SQPC 4-02	8	9	66.3	60.3	15.6				23.7	17	4.4	54
Ø6	1/8"	SQPC 6-01	5.5	6	56.5	53.2	13.3	12.5	17	13	23.5	12	9.3	32
	1/4"	SQPC 6-02	8	9	66.3	60.3	15.6				25.7	17	9.3	57
	3/8"	SQPC 6-03	8	10	79.7	73.7	16.6				27.8	19	9.5	81
Ø8	1/8"	SQPC 8-01	5.5	6	60.5	57.2	13.3	14.5	18.5	15	25.2	12	14.2	36
	1/4"	SQPC 8-02	8	9	68.3	62.3	15.1				27.4	17	15.3	64.5
	3/8"	SQPC 8-03	8	10	79.7	73.7	16.6				29.6	19	15	85
Ø10	1/4"	SQPC 10-02	8	9	65.8	68.3	14.9	18	20.5	18	29.5	17	21.6	82
	3/8"	SQPC 10-03	8	10	79.7	73.7	16.6				31.6	19	23.2	95
	1/2"	SQPC 10-04	8	13	98.4	91.2	20.7				34.6	24	23.3	171
Ø12	3/8"	SQPC 12-03	8	10	87.7	81.7	16.6	21	23.5	21	34.2	19	31.4	125
	1/2"	SQPC 12-04	10	13	98.4	91.2	20.7				37.2	24	30.8	178

英制規格

管徑 ØD	內/外牙 PT	型式	A ₁	A ₂	B	L ₁	L ₂	ØP	C	J	E	對邊 H	有效 斷面積 mm ²	重量 (g)
Ø6	1/8"	SQPC 1/4-01	5.5	6	56.5	53.2	13.3	12.5	17	13	23.5	12	9.3	32
	1/4"	SQPC 1/4-02	8	9	66.3	60.3	15.6				25.7	17	9.3	57
Ø8	1/4"	SQPC 5/16-02	8	9	68.3	62.3	15.1	14.5	18.5	15	27.4	17	15.3	64.5
	3/8"	SQPC 5/16-03	8	10	79.7	73.7	16.6				29.6	19	15	85
Ø10	1/4"	SQPC 3/8-02	8	9	65.8	68.3	14.9	18	20.5	18	29.5	17	21.6	82
	3/8"	SQPC 3/8-03	8	10	79.7	73.7	16.6				31.6	19	23.2	95





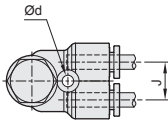
接頭組件 系列

SQKZ 系列

CHELIC

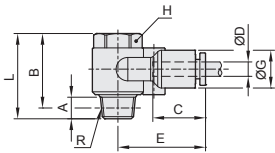
◉ SQKZ 系列 L型迴轉雙接頭

公制規格



管徑 ØD	牙徑 Rc (PT)	型式	A	B	C	E	ØG	J	L	對邊 H	有效斷面積 mm²	重量 (g)
Ø4	M5	SQKZ 4 - M5	3.8	17.1	14.6	19.9	10.5	10.5	19	8	4	6.5
	1/8"	SQKZ 4 - 01	6	20.7	14.6	21.6			23.7	12	5.5	16
Ø6	M5	SQKZ 6 - M5	3.8	17.1	17.1	21.8	12.4	12.4	19	8	4	8
	1/8"	SQKZ 6 - 01	6	20.7	17.1	23.7			23.7	12	5.5	16
	1/4"	SQKZ 6 - 02	9	23	17.1	25.9			27.5	17	12.5	36
Ø8	1/4"	SQKZ 8 - 02	9	23	18.9	27.7	14.3	14.3	27.5	17	12.5	45
	3/8"	SQKZ 8 - 03	10	27.4	18.9	29.9			32.4	19	20	50
Ø10	1/4"	SQKZ 10 - 02	9	23	20.4	29.6	17.9	17.8	27.5	17	12.5	32
	3/8"	SQKZ 10 - 02	10	27.4	20.4	31.7			32.4	19	20	48
Ø12	3/8"	SQKZ 12 - 03	10	27.4	22.8	35	21.2	20.8	32.4	19	20	54
	1/2"	SQKZ 12 - 04	14	33.9	22.8	37.2			40.9	24	35	88

英制規格



管徑 ØD	牙徑 NR / NPT	型式	A	B	C	E	ØG	J	L	對邊 H	有效斷面積 mm²	重量 (g)
1/4"	NR10/32	SQKZ 1/4 - 10/32	3.8	17.1	17.1	21.8	12.4	12.4	19	8	4	8
	1/8"	SQKZ 1/4 - 01	6	20.7	17.1	23.7			23.7	12	5.5	16
	1/4"	SQKZ 1/4 - 02	9	23	17.1	25.9			27.5	17	12.5	36
5/16"	1/4"	SQKZ 5/16 - 02	9	23	18.9	27.7	14.3	14.3	27.5	17	12.5	45
	3/8"	SQKZ 5/16 - 03	10	27.4	18.9	29.9			32.4	19	20	50
3/8"	1/4"	SQKZ 3/8 - 02	9	23	20.4	29.6	17.9	17.8	27.5	17	12.5	32
	3/8"	SQKZ 3/8 - 03	10	27.4	20.4	31.7			32.4	19	20	48

SQ □
接頭系列

MSQ □
迷你型接頭

SP □
柱塞/連接管

SQ □ **J**
插管式接頭

SQR □
逆止接頭

SQ □ **G**
壓力計接頭

RQL
L型
迴轉接頭

M □
極小型接頭

不銹鋼接頭

銅接頭

金屬接頭

SC □
調速閥

QS □
調速接頭

QMC
金屬
調速接頭

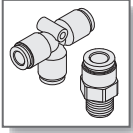
QT
附消音器
排氣節流閥

QH □
手動開關

QV □
球形開關

QST
面板式
調速接頭

PU 管



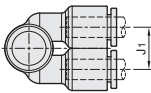
接頭組件 系列

SQBZ , SQCZ 系列

氣立可空氣壓設備

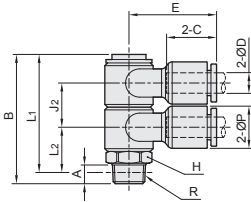
◀ SQBZ 系列 L型多管路迴轉雙接頭

公制規格



管徑 ØD	牙徑 PT	型式	A	B	L ₁	L ₂	ØP	C	J ₁	J ₂	E	對邊 H	有效 斷面積 mm ²	重量 (g)
Ø4	1/8"	SQBZ 4-01	5.5	38	34.7	13.3	10	15	10	14	24.4	12	4.3	23.5
Ø6	1/8"	SQBZ 6-01	5.5	38	34.7	13.3	12.5	17	12	14	25.9	12	6.9	26
	1/4"	SQBZ 6-02	8	43.8	37.8	15.6					28.4	17	7	40
Ø8	1/4"	SQBZ 8-02	8	44.8	39.8	15.1	14.5	18.5	14	15	29.6	17	13.9	45
	3/8"	SQBZ 8-03	8	52	46	16.6					31.6	19	14	66
Ø10	1/4"	SQBZ 10-02	8	47.8	41.8	14.9	17.5	20.5	17	18	33.7	17	21.6	59
	3/8"	SQBZ 10-03	8	52	46	16.6					35.7	19	21.3	76
Ø12	3/8"	SQBZ 12-03	8	56	50	16.6	21	23.5	20	21	38.5	19	44.4	97
	1/2"	SQBZ 12-04	10	62.6	55.4	20.7					41.5	24	45.4	136

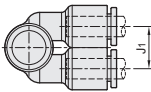
英制規格



管徑 ØD	牙徑 PT	型式	A	B	L ₁	L ₂	ØP	C	J ₁	J ₂	E	對邊 H	有效 斷面積 mm ²	重量 (g)
1/4	1/8"	SQBZ 1/4-01	5.5	38	34.7	13.3	12.5	17	12	14	25.9	12	6.9	26
	1/4"	SQBZ 1/4-02	8	43.8	37.8	15.6					28.4	17	7	40
5/16	1/4"	SQBZ 5/16-02	8	44.8	39.8	15.1	14.5	18.5	14	15	29.6	17	13.9	45
	3/8"	SQBZ 5/16-03	8	52	46	16.6					31.6	19	14	66
3/8	1/4"	SQBZ 3/8-02	8	47.8	41.8	14.9	17.5	20.5	17	18	33.7	17	20.4	59
	3/8"	SQBZ 3/8-03	8	52	46	16.6					35.7	19	21.1	76

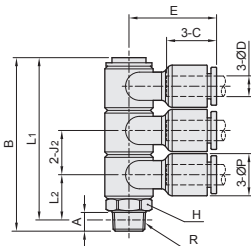
◀ SQCZ 系列 L型多管路迴轉雙接頭

公制規格

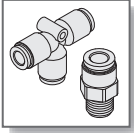


管徑 ØD	牙徑 PT	型式	A	B	L ₁	L ₂	ØP	C	J ₁	J ₂	E	對邊 H	有效 斷面積 mm ²	重量 (g)
Ø4	1/8"	SQCZ 4-01	5.5	51	47.7	13.3	10	15	10	14	24.4	12	4.3	31.5
Ø6	1/8"	SQCZ 6-01	5.5	51	47.7	13.3	12.5	17	12	14	25.9	12	6.9	35
	1/4"	SQCZ 6-02	8	57.8	51.8	15.6					28.4	17	7	53
Ø8	1/4"	SQCZ 8-02	8	59.8	53.8	15.1	14.5	18.5	14	15	29.6	17	13.9	61
	3/8"	SQCZ 8-03	8	70	64	16.6					31.6	19	14	86.5
Ø10	1/4"	SQCZ 10-02	8	65.8	59.8	14.9	17.5	20.5	17	18	33.7	17	21.6	84.5
	3/8"	SQCZ 10-03	8	70	64	16.6					35.7	19	21.3	101.5
Ø12	3/8"	SQCZ 12-03	8	78	73	16.6	21	23.5	20	21	38.5	19	44.4	138.5
	1/2"	SQCZ 12-04	10	84.4	77.2	20.7					41.5	24	45.4	178

英制規格



管徑 ØD	牙徑 PT	型式	A	B	L ₁	L ₂	ØP	C	J ₁	J ₂	E	對邊 H	有效 斷面積 mm ²	重量 (g)
1/4	1/8"	SQCZ 1/4-01	5.5	38	34.7	13.3	12.5	17	12	14	25.9	12	6.9	35
	1/4"	SQCZ 1/4-02	8	43.8	37.8	15.6					28.4	17	7	53
5/16	1/4"	SQCZ 5/16-02	8	44.8	39.8	15.1	14.5	18.5	14	15	29.6	17	13.9	61
	3/8"	SQCZ 5/16-03	8	52	46	16.6					31.6	19	14	86.5
3/8	1/4"	SQCZ 3/8-02	8	47.8	41.8	14.9	17.5	20.5	17	18	33.7	17	20.4	84.5
	3/8"	SQCZ 3/8-03	8	52	46	16.6					35.7	19	21.1	101.5



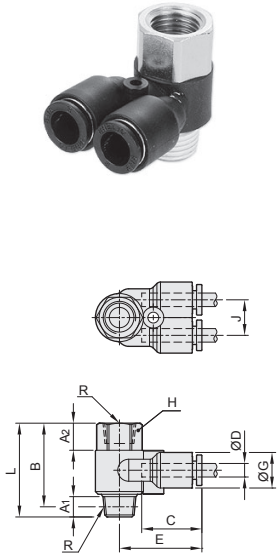
接頭組件 系列

SQKP 系列

CHELIC

◀ SQKP 系列 P型迴轉雙接頭

公制規格



管徑 ØD	牙徑 Rc (PT)	型式	A1	A2	B	C	E	ØG	J	L	對邊 H	有效斷面積 mm ²	重量 (g)
Ø4	M5	SQKP 4 - M5	3.8	4	19.1	14.6	19.9	10.5	10.5	19	8	4	6.5
	1/8"	SQKP 4 - 01	6	6	24.7	14.6	21.6			23.7	12	5.5	16
Ø6	M5	SQKP 6 - M5	3.8	4	19.1	17.1	21.8	12.4	12.4	19	8	4	8
	1/8"	SQKP 6 - 01	6	6	24.7	17.1	23.7			23.7	12	5.5	16
	1/4"	SQKP 6 - 02	9	9	30.5	17.1	25.9			27.5	17	12.5	36
Ø8	1/4"	SQKP 8 - 02	9	9	30.5	18.9	27.7	14.3	14.3	27.5	17	12.5	45
	3/8"	SQKP 8 - 03	10	11	37.1	18.9	29.9			32.4	19	20	50
Ø10	1/4"	SQKP 10 - 02	9	9	30.5	20.4	29.6	17.9	17.8	27.5	17	12.5	32
	3/8"	SQKP 10 - 03	10	11	37.1	20.4	31.7			32.4	19	20	48
Ø12	3/8"	SQKP 12 - 03	10	11	37.1	22.8	35	21.2	20.8	32.4	19	20	54
	1/2"	SQKP 12 - 04	14	14	46.9	22.8	37.2			40.9	24	35	88

英制規格

管徑 ØD	牙徑 NR / NPT	型式	A1	A2	B	C	E	ØG	J	L	對邊 H	有效斷面積 mm ²	重量 (g)
1/4"	NR10/32"	SQKP 1/4 - 10/32	3.8	4	19.1	17.1	21.8	12.4	12.4	21	8	4	10
	1/8"	SQKP 1/4 - 01	6	6	24.7	17.1	23.7			27.7	12	5.5	16
	1/4"	SQKP 1/4 - 02	9	9	30.5	17.1	25.9			35	17	12.5	30
5/16"	1/4"	SQKP 5/16 - 02	9	9	30.5	18.9	27.7	14.3	14.3	35	17	12.5	29.5
	3/8"	SQKP 5/16 - 03	10	11	37.1	18.9	29.9			42.1	19	20	40
3/8"	1/4"	SQKP 3/8 - 02	9	9	30.5	20.4	29.6	17.9	17.8	35	17	12.5	34
	3/8"	SQKP 3/8 - 03	10	11	37.1	20.4	31.7			42.1	19	20	50

SQ □
接頭系列

MSQ □
迷你型接頭

SP □
柱塞/連接管

SQ □ **J**
插管式接頭

SQR □
逆止接頭

SQ □ **G**
壓力計接頭

RQL
L型
迴轉接頭

M □
極小型接頭

不銹鋼接頭

銅接頭

金屬接頭

SC □
調速閥

QS □
調速接頭

QMC
金屬
調速接頭

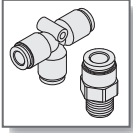
QT
附消音器
排氣節流閥

QH □
手動開關

QV □
球形開關

QST
面板式
調速接頭

PU 管



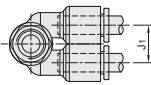
接頭組件 系列

SQBP, SQCP 系列

氣立可空氣壓設備

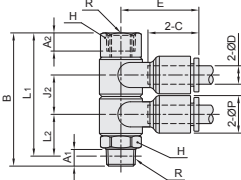
◀ SQBP 系列 P型多管路迴轉雙接頭

公制規格



管徑 ØD	內/外牙 PT	型式	A ₁	A ₂	B	L ₁	L ₂	ØP	C	J ₁	J ₂	E	對邊 H	有效 斷面積 mm ²	重量 (g)
Ø4	1/8"	SQBP 4-01	5.5	6	43.5	40.2	13.3	10.5	14.2	10.5	13	24.4	12	4.3	24.5
	1/4"	SQBP 6-01	5.5	6	43.5	40.2	13.3	12.4	16.5	12.4	13	25.9	12	6.9	27
Ø6	1/8"	SQBP 6-02	8	9	46.3	52.3	15.6	14.3	18.5	14.3	14	28.4	17	7	47.5
	1/4"	SQBP 8-02	8	9	47.3	53.3	15.1	17.8	20	17.8	14	29.6	17	13.9	52.5
Ø8	3/8"	SQBP 8-03	8	10	61.7	55.7	16.6	17.8	20	17.8	18	31.6	19	14	69
	1/4"	SQBP 10-02	8	9	50.3	56.3	14.9	21.2	22.5	21.2	14	33.7	17	21.6	66.5
Ø10	3/8"	SQBP 10-03	8	10	61.7	55.7	16.6	21.2	22.5	21.2	18	35.7	19	21.3	78.5
	3/8"	SQBP 12-03	8	10	65.7	60.7	16.6	21.2	22.5	21.2	18	38.5	19	44.4	101
Ø12	1/2"	SQBP 12-04	10	13	76.1	68.9	20.7	21.2	22.5	21.2	21.8	41.5	24	45.4	151

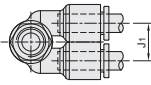
英制規格



管徑 ØD	內/外牙 PT	型式	A ₁	A ₂	B	L ₁	L ₂	ØP	C	J ₁	J ₂	E	對邊 H	有效 斷面積 mm ²	重量 (g)
1/4	1/8"	SQBP 1/4-01	5.5	6	43.5	40.2	13.3	12.4	16.5	12.4	13	25.9	12	6.9	27
	1/4"	SQBP 1/4-02	8	9	46.3	52.3	15.6	14.3	18.5	14.3	14	28.4	17	7	47.5
5/16	1/4"	SQBP 5/16-02	8	9	47.3	53.3	15.1	17.8	20	17.8	14	29.6	17	13.9	52.5
	3/8"	SQBP 5/16-03	8	10	61.7	55.7	16.6	17.8	20	17.8	18	31.6	19	14	69
3/8	1/4"	SQBP 3/8-02	8	9	50.3	56.3	14.9	21.2	22.5	21.2	14	33.7	17	21.6	66.5
	3/8"	SQBP 3/8-03	8	10	61.7	55.7	16.6	21.2	22.5	21.2	18	35.7	19	21.3	78.5

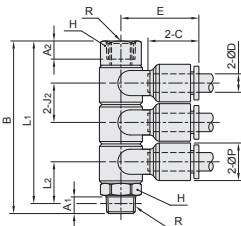
◀ SQCP 系列 P型多管路迴轉雙接頭

公制規格

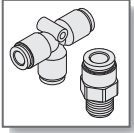


管徑 ØD	內/外牙 PT	型式	A ₁	A ₂	B	L ₁	L ₂	ØP	C	J ₁	J ₂	E	對邊 H	有效 斷面積 mm ²	重量 (g)
Ø4	1/8"	SQCP 4-01	5.5	6	56.5	53.2	13.3	10.5	14.2	10.5	13	24.4	12	4.8	32.5
	1/8"	SQCP 6-01	5.5	6	56.5	53.2	13.3	12.4	16.5	12.4	13	25.9	12	6.7	36
Ø6	1/4"	SQCP 6-02	8	9	66.3	60.3	15.6	14.3	18.5	14.3	14	28.4	17	6.8	60
	1/4"	SQCP 8-02	8	9	68.3	62.3	15.1	17.8	20	17.8	14	29.6	17	13.5	68.5
Ø8	3/8"	SQCP 8-03	8	10	79.7	73.7	16.6	17.8	20	17.8	18	31.6	19	13.9	88.5
	1/4"	SQCP 10-02	8	9	65.8	68.3	14.9	21.2	22.5	21.2	14	33.7	17	21.3	92
Ø10	3/8"	SQCP 10-03	8	10	79.7	73.7	16.6	21.2	22.5	21.2	18	35.7	19	21.3	103.5
	3/8"	SQCP 12-03	8	10	87.7	81.7	16.6	21.2	22.5	21.2	18	38.5	19	44.8	140.5
Ø12	1/2"	SQCP 12-04	10	13	98.4	91.2	20.7	21.2	22.5	21.2	21.8	41.5	24	45.8	193

英制規格



管徑 ØD	內/外牙 PT	型式	A ₁	A ₂	B	L ₁	L ₂	ØP	C	J ₁	J ₂	E	對邊 H	有效 斷面積 mm ²	重量 (g)
1/4	1/8"	SQCP 1/4-01	5.5	6	56.5	53.2	13.3	12.4	16.5	12.4	13	25.9	12	6.7	36
	1/4"	SQCP 1/4-02	8	9	66.3	60.3	15.6	14.3	18.5	14.3	14	28.4	17	6.8	60
5/16	1/4"	SQCP 5/16-02	8	9	68.3	62.3	15.1	17.8	20	17.8	14	29.6	17	13.5	68.5
	3/8"	SQCP 5/16-03	8	10	79.7	73.7	16.6	17.8	20	17.8	18	31.6	19	13.9	88.5
3/8	1/4"	SQCP 3/8-02	8	9	65.8	68.3	14.9	21.2	22.5	21.2	14	33.7	17	21.3	92
	3/8"	SQCP 3/8-03	8	10	79.7	73.7	16.6	21.2	22.5	21.2	18	35.7	19	21.3	103.5



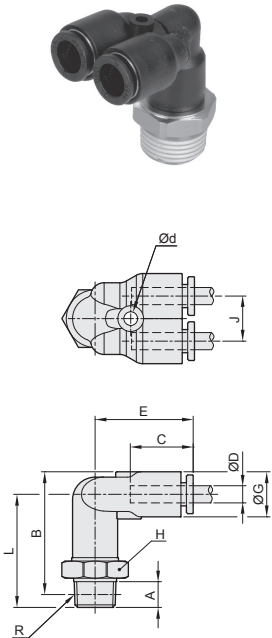
接頭組件 系列

SQKX 系列

CHELIC

◉ SQKX 系列 L型二通接頭

公制規格



管徑 ØD	牙徑 Rc (PT)	型式	A	C	E	ØG	L	B	J	Ød	對邊 H	有效斷面積 mm ²	重量 (g)
Ø4	1/8"	SQKX 4 - 01	6	14.7	23	10.5	26.4	28.3	10.5	3.2	14	4.2	12
	1/4"	SQKX 4 - 02	9	14.7	23	10.5	29.4	29.6	10.5	3.2	14	4.2	18.5
Ø6	1/8"	SQKX 6 - 01	6	17.2	26.5	12.5	29.3	32.3	12.5	3.2	14	10	13.5
	1/4"	SQKX 6 - 02	9	17.2	26.5	12.5	32.9	34.2	12.5	3.2	14	10	20.5
Ø8	1/8"	SQKX 8 - 01	6	18.8	26.5	14.3	31.8	35.6	14.3	3.2	19	16	17
	1/4"	SQKX 8 - 02	9	18.8	26.5	14.3	34.8	37	14.3	3.2	19	16	23
	3/8"	SQKX 8 - 03	10	18.8	26.5	14.3	34.8	37	14.3	3.2	19	16	28
Ø10	1/8"	SQKX 10 - 01	6	20.8	32.7	17.8	37.1	42.7	17.8	4.5	21	16	32
	1/4"	SQKX 10 - 02	9	20.8	32.7	17.8	40.1	44.1	17.8	4.5	21	30	34
	3/8"	SQKX 10 - 03	9	20.8	32.7	17.8	40.1	44.1	17.8	4.5	21	30	35
	1/2"	SQKX 10 - 04	11	20.8	32.7	17.8	42.1	45	17.8	4.5	21	30	52
Ø12	1/4"	SQKX 12 - 02	9	24.8	36	21.1	44.7	50.3	21.1	4.5	21	50	48
	3/8"	SQKX 12 - 03	9	24.8	36	21.1	44.7	50.3	21.1	4.5	21	50	47
	1/2"	SQKX 12 - 04	11	24.8	36	21.1	44.7	51.2	21.1	4.5	21	50	60

英制規格

管徑 ØD	牙徑 NPT	型式	A	C	E	ØG	L	B	J	Ød	對邊 H	有效斷面積 mm ²	重量 (g)
5/32"	1/8"	SQKX 5/32 - 01	6	14.7	23	10.5	26.4	28.3	10.5	3.2	14	4.2	12
	1/4"	SQKX 5/32 - 02	9	14.7	23	10.5	29.4	29.6	10.5	3.2	14	4.2	18.5
1/4"	1/8"	SQKX 1/4 - 01	6	17.2	26.5	12.5	29.3	32.3	12.5	3.2	14	10	13.5
	1/4"	SQKX 1/4 - 02	9	17.2	26.5	12.5	32.9	34.2	12.5	3.2	14	10	20.5
5/16"	1/8"	SQKX 5/16 - 01	6	18.8	26.5	14.3	31.8	35.6	14.3	3.2	19	16	17
	1/4"	SQKX 5/16 - 02	9	18.8	26.5	14.3	34.8	37	14.3	3.2	19	16	23
	3/8"	SQKX 5/16 - 03	10	18.8	26.5	14.3	34.8	37	14.3	3.2	19	16	28
3/8"	1/8"	SQKX 3/8 - 01	6	21.2	33.1	17.8	37.1	42.7	17.8	4.5	21	16	32
	1/4"	SQKX 3/8 - 02	9	21.2	33.1	17.8	40.1	44.1	17.8	4.5	21	30	34
	3/8"	SQKX 3/8 - 03	9	21.2	33.1	17.8	40.1	44.1	17.8	4.5	21	30	35
	1/2"	SQKX 3/8 - 04	11	21.2	33.1	17.8	42.1	45	17.8	4.5	21	30	52

SQ □
接頭系列

MSQ □
迷你型接頭

SP □
柱塞/連接管

SQ □ J
插管式接頭

SQR □
逆止接頭

SQ □ G
壓力計接頭

RQL
L型
迴轉接頭

M □
極小型接頭

不銹鋼接頭

銅接頭

金屬接頭

□ SC
調速閥

QS □
調速接頭

QMC
金屬
調速接頭

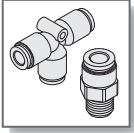
QT
附消音器
排氣節流閥

QH □
手動開關

QV □
球形開關

QST
面板式
調速接頭

PU管



接頭組件 系列

SQKU, SQB 系列

氣立可空氣壓設備

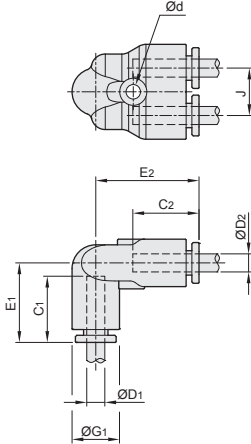
◀ SQKU 系列 L型三通接頭

公制規格

管徑		型式	C1	C2	E1	E2	ØG	J	Ød	有效斷面積 mm ²	重量 (g)
ØD1	ØD2										
Ø4	Ø4	SQKU 4 - 4	14.7	14.7	17.8	23	10.5	10.5	3.2	4.2	6.5
Ø6	Ø6	SQKU 6 - 6	17.2	17.2	21	26.5	12.5	12.5	3.2	10	9
Ø8	Ø8	SQKU 8 - 8	18.8	18.8	22.2	26.5	14.3	14.3	3.2	16	12
Ø10	Ø10	SQKU 10 - 10	20.8	20.8	27.2	32.7	17.8	17.8	4.5	30	22
Ø12	Ø12	SQKU 12 - 12	24.8	24.8	32	35.9	21.1	21.1	4.5	50	36

英制規格

管徑		型式	C1	C2	E1	E2	ØG	J	Ød	有效斷面積 mm ²	重量 (g)
ØD1	ØD2										
5/32"	5/32"	SQKU 5/32" - 5/32"	14.7	14.7	17.8	23	10.5	10.5	3.2	4.2	6.5
1/4"	1/4"	SQKU 1/4" - 1/4"	17.2	17.2	21	26.5	12.5	12.5	3.2	10	9
5/16"	5/16"	SQKU 5/16" - 5/16"	18.8	18.8	22.2	26.5	14.3	14.3	3.2	16	12
3/8"	3/8"	SQKU 3/8" - 3/8"	20.8	20.8	27.2	32.7	17.8	17.8	4.5	30	22



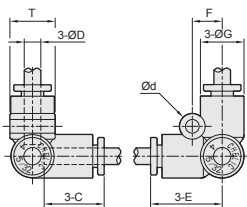
◀ SQB 系列 L型三通接管

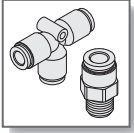
公制規格

管徑 ØD	型式	C	Ød	E	F	ØG	T	有效斷面積 mm ²	重量 (g)
Ø4	SQB 4	14.6	3.3	17.3	7.2	10.5	10.9	3.7	7.4
Ø6	SQB 6	16.5	3.3	20.2	8	12.4	12.8	8.3	11
Ø8	SQB 8	17.6	4.2	22.3	10	14.3	14.7	16	16
Ø10	SQB 10	19.3	4.2	25	10.9	17.8	18.3	30.2	25
Ø12	SQB 12	22.6	4.2	29.4	12.6	21.2	21.7	40.2	36

英制規格

管徑 ØD	型式	C	Ød	E	F	ØG	T	有效斷面積 mm ²	重量 (g)
5/32"	SQB 5/32"	14.6	3.3	17.3	7.2	10.5	10.9	3.7	7.4
1/4"	SQB 1/4"	16.5	3.3	20.2	8	12.4	12.8	8.3	11
5/16"	SQB 5/16"	17.6	4.2	22.3	10	14.3	14.7	16	16
3/8"	SQB 3/8"	19.3	4.2	25	10.9	17.8	18.3	30.2	25





接頭組件 系列

SQCH , SQLH 系列

CHELIC

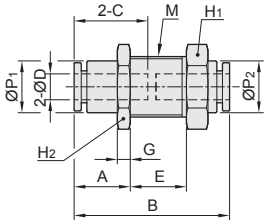
► SQCH 系列 直立型隔板接頭

公制規格



管徑 ØD	牙徑 M	型式	A	B	C	E	G	ØP1	ØP2	對邊 H1	對邊 H2	有效斷面積 mm ²	重量 (g)
Ø4	M12x1	SQCH 4 - 4	12	29.8	14	9.4	3	10	10	14	14	4.2	19.5
Ø6	M14x1	SQCH 6 - 6	13	35.6	17	14.6	3	12.4	12.4	17	17	10	28
Ø8	M16x1	SQCH 8 - 8	14	38.5	18.5	16.5	3	14	14	19	19	16	30
Ø10	M20x1	SQCH 10 - 10	14.5	42.1	20.3	16.5	3	18	18	24	24	30	63
Ø12	M22x1	SQCH 12 - 12	17	48.7	23.6	19.7	3	20.4	20.4	27	27	50	79.5

英制規格



管徑 ØD	牙徑 M	型式	A	B	C	E	G	ØP1	ØP2	對邊 H1	對邊 H2	有效斷面積 mm ²	重量 (g)
1/4"	M14x1	SQCH 1/4" - 1/4"	13	35.6	17	14.6	3	12.4	12.4	17	17	10	19.5
5/16"	M16x1	SQCH 5/16" - 5/16"	14	38.5	18.5	16.5	3	14	14	19	19	16	28
3/8"	M20x1	SQCH 3/8" - 3/8"	14.5	42.1	20.3	16.6	3	18	18	24	24	30	30

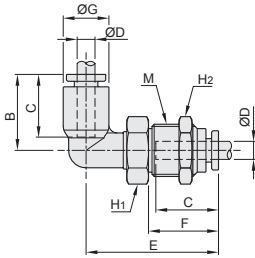
► SQLH 系列 L型隔板接頭

公制規格



管徑 ØD	牙徑 M	型式	B	C	E	F	ØG	對邊 H1	對邊 H2	有效斷面積 mm ²	重量 (g)
Ø4	M12x1	SQLH 4 - 4	17.1	14.4	30.4	16	10.5	14	14	4.2	19.5
Ø6	M14x1	SQLH 6 - 6	20.6	17	34	17	12.5	17	17	10	28
Ø8	M16x1	SQLH 8 - 8	22.9	18.6	36.6	18.8	14.3	17	19	16	30
Ø10	M20x1	SQLH 10 - 10	26.5	20.8	43.5	21	17.8	21	24	30	63
Ø12	M22x1	SQLH 12 - 12	30.6	23.7	45.5	22.2	21.2	24	27	50	79.5

英制規格



管徑 ØD	牙徑 M	型式	B	C	E	F	ØG	對邊 H1	對邊 H2	有效斷面積 mm ²	重量 (g)
5/32"	M12x1	SQLH 5/32" - 5/32"	17.1	14.4	30.4	16	10.5	14	14	4.2	19.5
1/4"	M14x1	SQLH 1/4" - 1/4"	20.6	17	34	17	12.5	17	17	10	28
5/16"	M16x1	SQLH 5/16" - 5/16"	22.9	18.6	36.6	18.8	14.3	17	19	16	30
3/8"	M20x1	SQLH 3/8" - 3/8"	26.5	20.8	43.5	21	17.8	21	24	30	63

SQ □
接頭系列

MSQ □
迷你型接頭

SP □
柱塞/連接管

SQ □ **J**
插管式接頭

SQR □
逆止接頭

SQ □ **G**
壓力計接頭

RQL
L型
迴轉接頭

M □
極小型接頭

不銹鋼接頭

銅接頭

金屬接頭

□ **SC**
調速閥

QS □
調速接頭

QMC
金屬
調速接頭

QT
附消音器
排氣節流閥

QH □
手動開關

QV □
球形開關

QST
面板式
調速接頭

PU 管