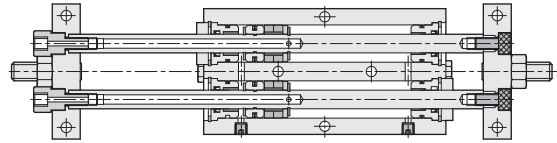
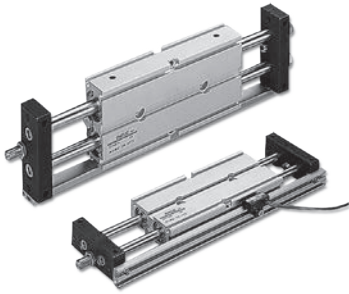


STM 系列 — 滑台氣缸

作動規格表與訂購稱呼說明

CHELIC PNEUMATIC

◎ 內部結構圖



TD
雙軸氣缸

TDX
雙軸氣缸

TDXU
雙軸氣缸

◎ 理論出力表

單位: kgf

缸徑 mm	軸徑 mm	受壓面積 cm ²	空氣壓力 (kgf/cm ²)								
			1	2	3	4	5	6	7	8	9
Ø16	Ø8	3.02	(3.01)	6.03	9.04	12.06	15.07	18.09	21.11	24.12	27.14
Ø20	Ø10	4.71	4.7	9.4	14.1	18.8	23.6	28.3	33.0	37.7	42.4
Ø25	Ø12	7.55	7.5	16.1	22.6	30.2	37.7	45.3	52.8	60.4	68.0
Ø32	Ø16	12.06	12.1	24.1	36.2	48.2	60.3	72.4	84.4	96.5	108.5

註:以上皆為理論數據;實際採用前,須考慮磨擦阻力及機械效率值併加計算。(約為 70% ~ 80%)。

◎ 規格表

項目	缸徑 (mm)	Ø16	Ø20	Ø25	Ø32
作動形式		雙動氣缸			
使用流體		空氣			
使用壓力範圍	kgf / cm ² (kpa)	1.5 ~ 9 (150 ~ 900)			
最大使用壓力	kgf / cm ² (kpa)	9.5 (950)			
使用溫度範圍	°C	0 ~ 60			
使用速度範圍	mm/sec	50 ~ 700			
潤滑		自由供給方式			
行程調節範圍		-5 ~ 0			
配管接頭口徑		M5x0.8		Rc 1/8"	
感應裝置		附感應磁石			

◎ 標準製作長度表

單位: mm

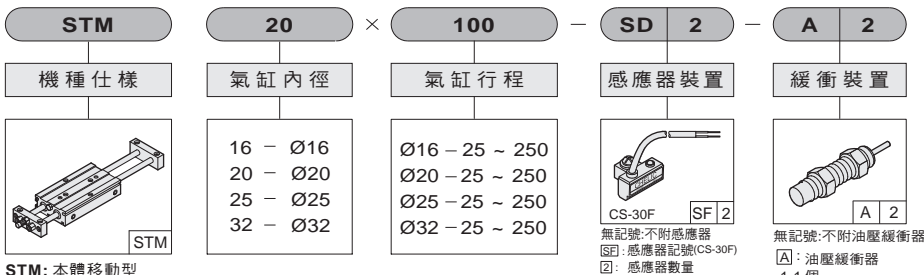
缸徑 (mm)	標準行程
Ø16	25、50、75、100、125、150、175、200、250
Ø20	25、50、75、100、125、150、175、200、250
Ø25	25、50、75、100、125、150、175、200、250
Ø32	25、50、75、100、125、150、175、200、250

STU
滑台氣缸

STM
滑台氣缸

STX
滑台氣缸

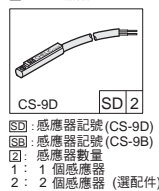
◎ 訂購稱呼代號

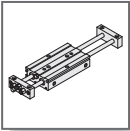


STM: 本體移動型

◎ 油壓緩衝器選購表

氣缸內徑	緩衝器機種	最大吸收能量
Ø16	SAC-0806	2 N•m
Ø20	SAC-0806	2 N•m
Ø25	SAC-1008	4 N•m
Ø32	SAC-1008	4 N•m

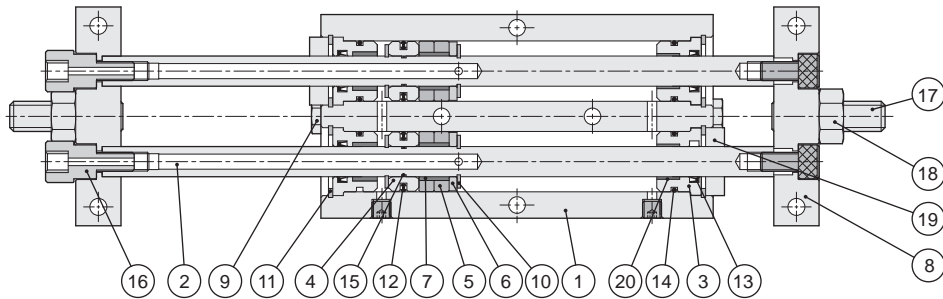




STM 系列 — 滑台氣缸

零件名稱及相關材料表

氣立可空氣壓設備



零件名稱及材料表

編號	項目	材質	編號	項目	材質
01	本體	鋁合金	11	扣環	彈簧鋼
02	軸心	中碳鋼	12	活塞用迫緊	耐油膠
03	前蓋	鋁合金	13	軸用迫緊	耐油膠
04	活塞	銅合金	14	前蓋O型環	耐油膠
05	磁鐵	塑膠磁鐵	15	活塞內O型環	耐油膠
06	磁鐵蓋	銅合金	16	滑塊螺絲	合金鋼
07	磁鐵套	銅合金	17	調整螺絲	合金鋼
08	滑塊	鐵 / 鋁合金	18	螺帽	中碳鋼
09	衝擊螺絲	中碳鋼	19	優力膠	優力膠
10	軸用扣環	彈簧鋼	20	自潤軸承	鐵氟龍

註：STM Ø16，Ø20滑塊材料為鐵；STM Ø25，Ø32滑塊材料為鋁合金。

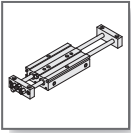
迫緊及O型環

項目	活塞用迫緊	活塞內O型環	軸用迫緊	前後蓋O型環
缸徑 mm \ 數量	2	2	2	2
Ø16	COP-16	6.3 × 0.8	DYR-8K	13.2 × 1.5
Ø20	COP-20	8 × 1.0	DYR-10SK	17.5 × 1.5
Ø25	COP-25	10 × 1.5	DYR-12	20.8 × 2.0
Ø32	COP-32	13.5 × 1.5	DYR-16	28.5 × 2.0

註：活塞迫緊及軸用迫緊，全採用進口品（三菱，阪上及相同等級規格）。

重量表

缸徑 mm	重 量 (kg)								
	行 程 (mm)								
	25	50	75	100	125	150	175	200	250
STM Ø16 × □	0.60	0.70	0.80	0.80	0.90	1.00	-	-	-
STM Ø20 × □	0.80	0.90	1.10	1.10	1.30	1.40	1.60	1.70	-
STM Ø25 × □	1.30	1.50	1.70	1.90	2.00	2.30	2.60	2.80	-
STM Ø32 × □	2.60	2.90	3.20	3.50	3.80	4.00	4.40	4.80	-



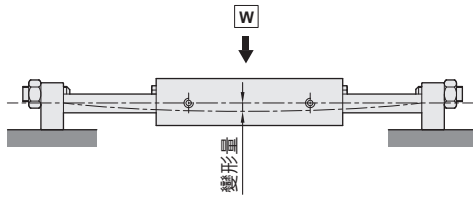
STM 系列 — 滑台氣缸

設計、安裝參考資料

CHELIC PNEUMATIC

容許側面負載 (參考值)

- 滑塊固定時，本體端之負載情形 (STM)

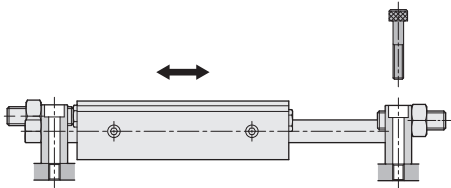


單位：mm

機種	(W) 負載 Kgf	行程 mm			
		50	100	150	200
STM-Ø16	3.0	0.06	0.08	0.15	0.30
STM-Ø20	4.0	0.06	0.08	0.15	0.20
STM-Ø25	5.0	0.05	0.06	0.12	0.15
STM-Ø32	6.0	0.04	0.05	0.07	0.09

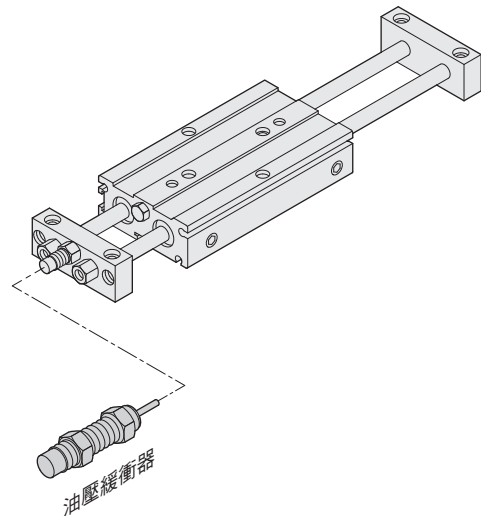
固定型式

- 滑塊固定型式 (兩滑塊固定，本體移動)



- STM 之型式適用於本體移動之型式。

行程可調整與附加油壓緩衝器



- 調整螺絲可調整左右行程 - 5 mm，作行程調整之使用。
- 可附加油壓緩衝器，作頂點之緩衝使用。

TD
雙軸氣缸

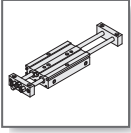
TDX
雙軸氣缸

TDXU
雙軸氣缸

STU
滑台氣缸

STM
滑台氣缸

STX
滑台氣缸



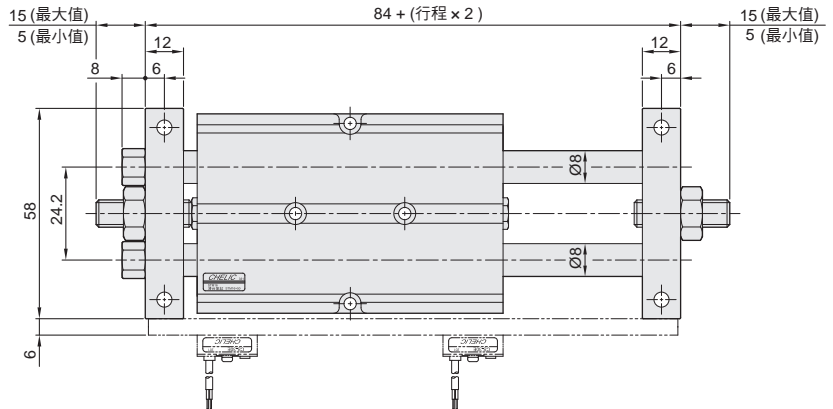
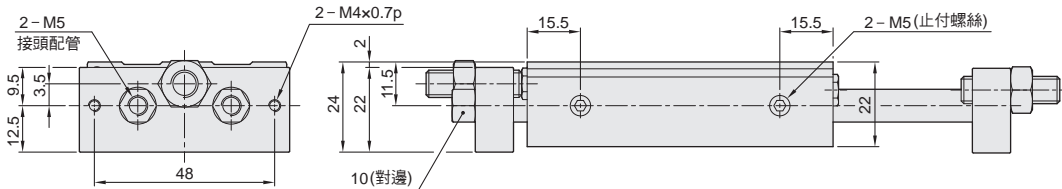
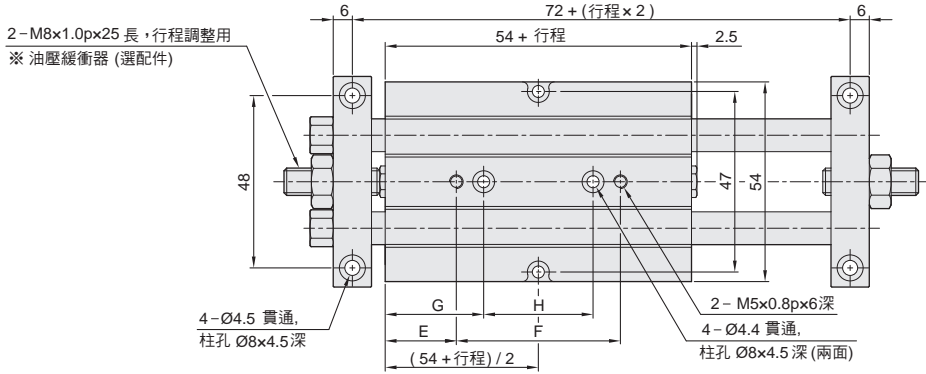
STM 系列 — 滑台氣缸

外觀圖形尺寸 - Ø16

氣立可空氣壓設備

◎ STM Ø16 ×

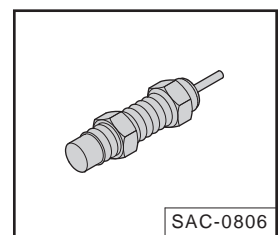
STM 16 × ST

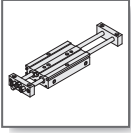


◎ 尺寸表

代號 \ 行程 mm	25	50	75	100	125	150	175	200	250
E	19.5	22	24.5	27	29.5	42	54.5	67	77
F	40	60	80	100	120	120	120	120	150
G	29.5	32	34.5	37	39.5	52	64.5	77	92
H	20	40	60	80	100	100	100	100	120

◎ 選擇配件 / 油壓緩衝器





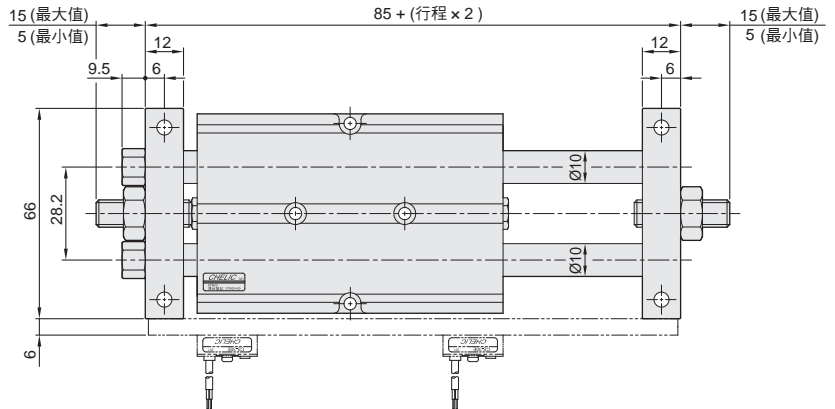
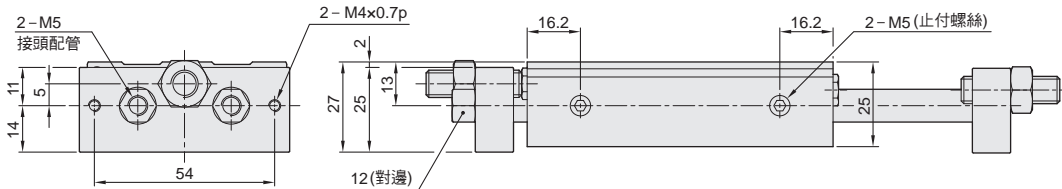
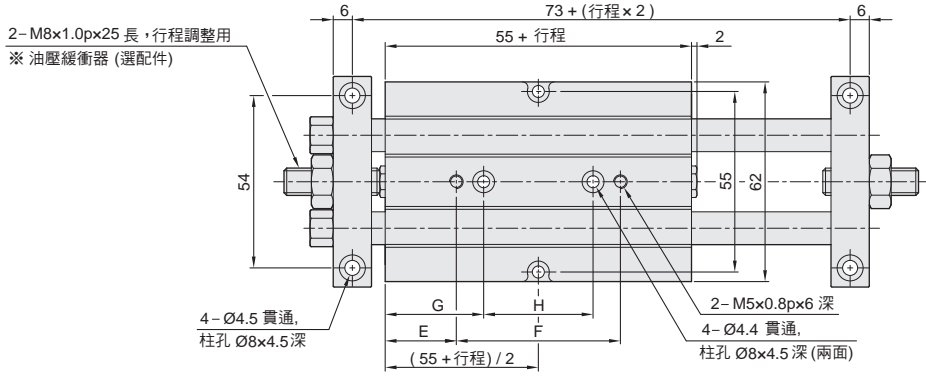
STM 系列 — 滑台氣缸

外觀圖形尺寸 - Ø20

CHELIC PNEUMATIC

◎ STM Ø20 ×

STM 20 × ST



TD
雙輪氣缸

TDX
雙輪氣缸

TDXU
雙輪氣缸

STU
滑台氣缸

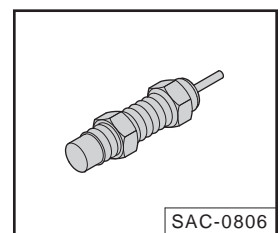
STM
滑台氣缸

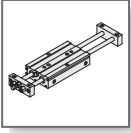
STX
滑台氣缸

◎ 尺寸表

代號 \ 行程 mm	25	50	75	100	125	150	175	200	250
E	20	22.5	25	27.5	30	42.5	55	67.5	77.5
F	40	60	80	100	120	120	120	120	150
G	30	32.5	35	37.5	40	52.5	65	77.5	92.5
H	20	40	60	80	100	100	100	100	120

◎ 選擇配件 / 油壓緩衝器





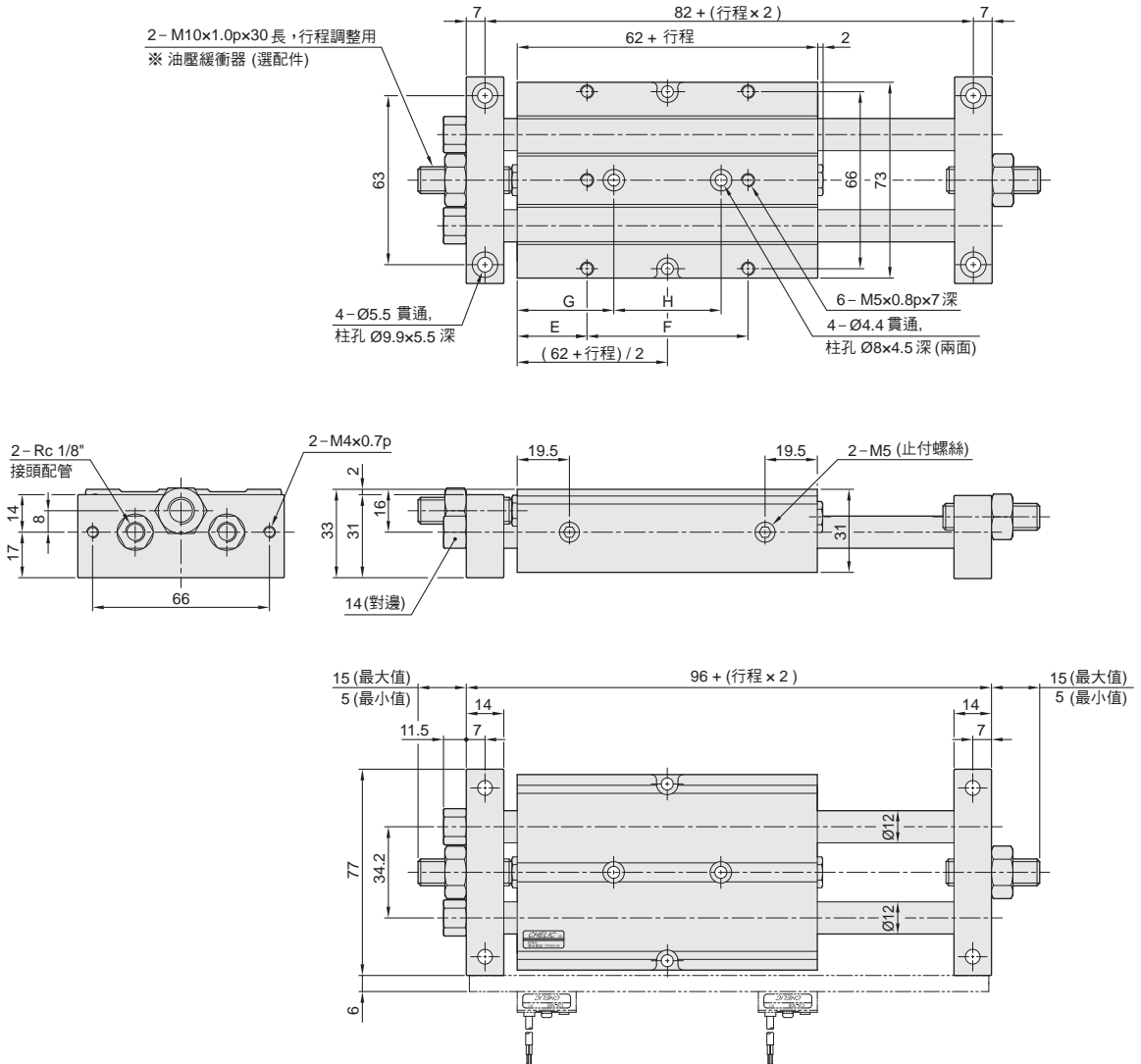
STM 系列 — 滑台氣缸

外觀圖形尺寸 - Ø25

氣立可空氣壓設備

◎ STM Ø25 ×

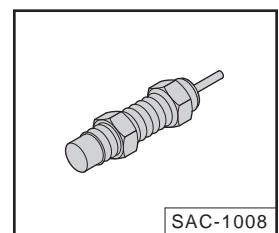
STM 25 × ST

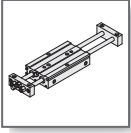


◎ 尺寸表

代號 \ 行程 mm	25	50	75	100	125	150	175	200	250
E	23.5	26	28.5	31	33.5	46	58.5	71	81
F	40	60	80	100	120	120	120	120	150
G	33.5	36	38.5	41	43.5	56	68.5	81	96
H	20	40	60	80	100	100	100	100	120

◎ 選擇配件 / 油壓緩衝器



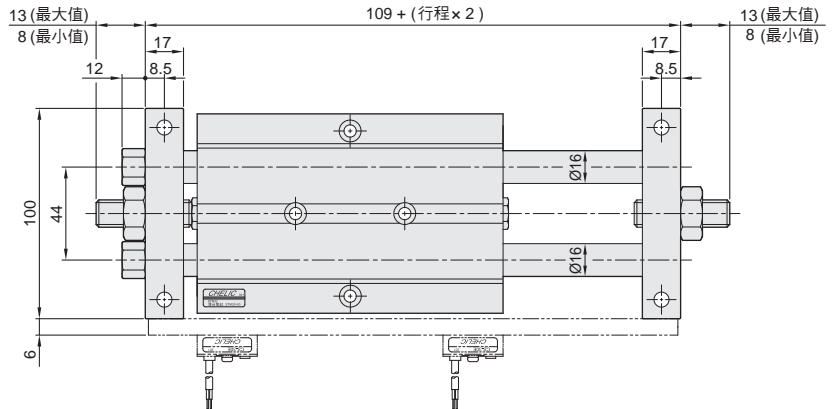
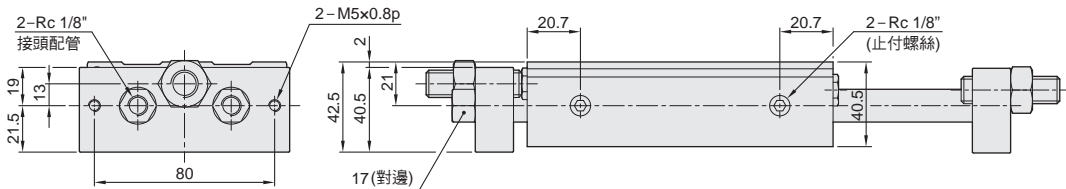
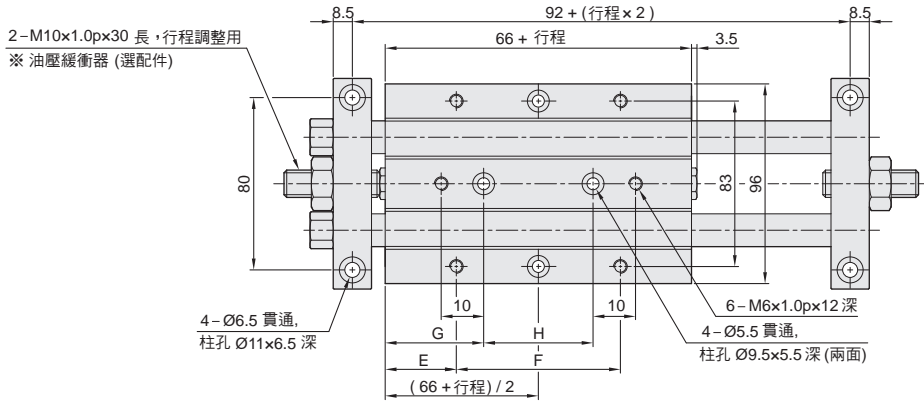


STM 系列 — 滑台氣缸

外觀圖形尺寸 - Ø32

CHELIC PNEUMATIC

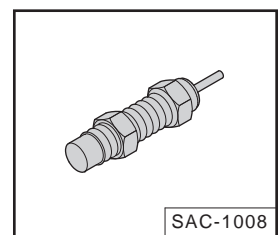
◎ STM Ø32 ×



◎ 尺寸表

代號 \ 行程 mm	25	50	75	100	125	150	175	200	250
E	30.5	33	30.5	33	35.5	48	60.5	73	83
F	30	50	80	100	120	120	120	120	150
G	35.5	38	40.5	43	45.5	58	70.5	83	83
H	20	40	60	80	100	100	100	100	120

◎ 選擇配件 / 油壓緩衝器



TD
雙輪氣缸

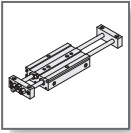
TDX
雙輪氣缸

TDXU
雙輪氣缸

STU
滑台氣缸

STM
滑台氣缸

STX
滑台氣缸



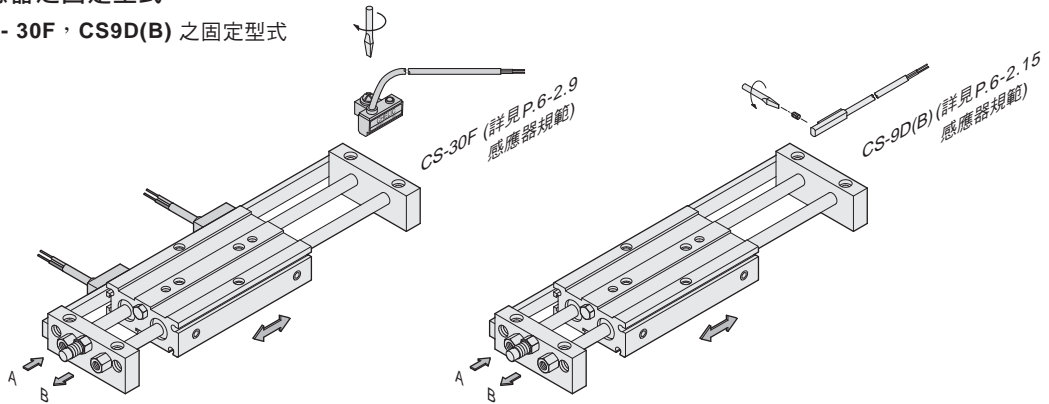
STM 系列 — 滑台氣缸 (附裝感應器)

感應器組裝仕樣與動作設定

氣立可空氣壓設備

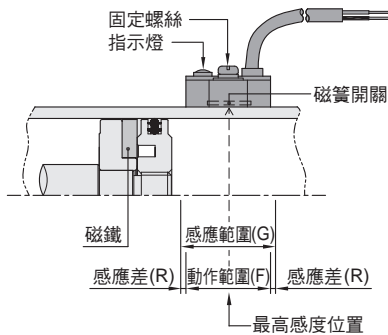
◎ 感應器之固定型式

● CS - 30F, CS9D(B) 之固定型式

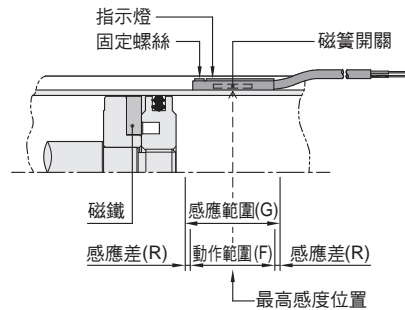


◎ 感應器之設定與動作範圍

● CS - 30F



● CS - 9D (B)



◎ 感應範圍

感應器固定於本體上，當活塞移動而接近感應器時，磁鐵磁場促使磁簧開關動作之範圍；而磁場與開關之應答間約有 0.5mm 左右之誤差。

◎ 動作範圍

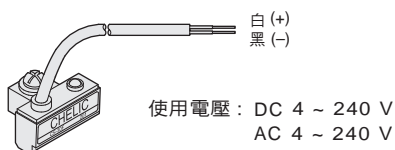
當活塞作位移動作時，磁場與開關之穩定應答範圍，其範圍作為開關之設定與調整之參考依據。(請參閱右表數據)。

單位: mm

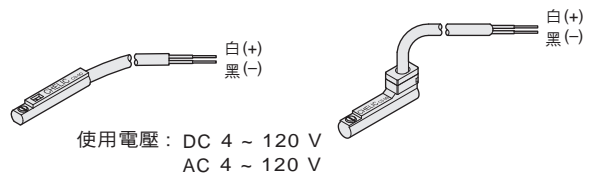
機種	CS-30F		CS-9D(B)	
	動作範圍(F)	感應差(R)	動作範圍(F)	感應差(R)
氣缸缸徑				
Ø16	9 (5)	1.2	8	1.2
Ø20	13 (11)	1.2	11	1.2
Ø25	10.5 (9)	1.5	9	1.5
Ø32	10.5 (9)	1.5	9	1.5

註: () 為側面檢測之數據。

◎ 接線型式



CS - 30F



CS - 9D

CS - 9B

使用電壓: DC 4 ~ 240 V
AC 4 ~ 240 V

使用電壓: DC 4 ~ 120 V
AC 4 ~ 120 V