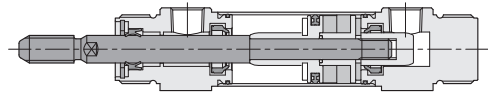
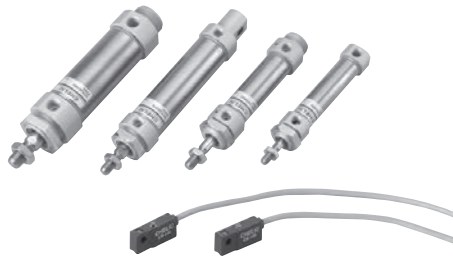


SDX 系列 — 不銹鋼管氣缸

作動規格表與訂購稱呼說明

CHELIC PNEUMATIC

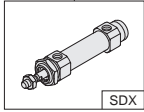
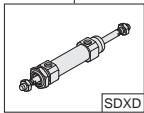
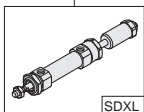
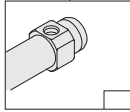
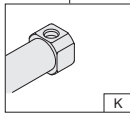
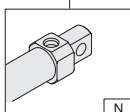
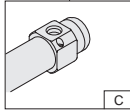
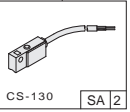
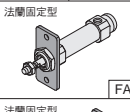
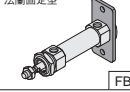
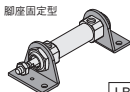
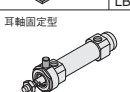
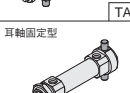
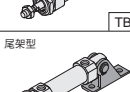
◉ 內部結構圖



◉ 規格表

項目	缸徑 (mm)	Ø20	Ø25	Ø32	Ø40
作動型式		複動式氣缸			
使用流體		已濾清之壓縮空氣			
使用壓力範圍	kgf/cm ² (kpa)	1 ~ 7 (100 ~ 700)			
使用溫度範圍	°C	- 10°C ~ 60°C			
使用速度範圍	mm/sec	50 ~ 700			
緩衝裝置		橡膠墊片/氣壓緩衝			
潤滑		自由供給方式			
口徑		PT 1/8"			PT 1/4"
磁石裝置		附感應磁石			
標準行程	mm	25, 50, 75, 100, 125, 150, 200, 250, 300			

◉ 訂購稱呼代號

SDX	25	150	C	SA 2	FA	
機種仕樣	氣缸內徑	氣缸行程	尾部形狀	緩衝裝置	感應裝置	固定型式
 <p>SDX : 標準型</p>  <p>SDXD : 雙軸型</p>  <p>SDXL : 可調行程型</p>	20 - Ø20 mm 25 - Ø25 mm 32 - Ø32 mm 40 - Ø40 mm	25 - 25 mm 50 - 50 mm 75 - 75 mm 100 - 100 mm 125 - 125 mm 150 - 150 mm 200 - 200 mm 250 - 250 mm 300 - 300 mm	 <p>無記號 : 標準型</p>  <p>K : 平尾型</p>  <p>N : 固定型</p>	 <p>無記號 : 無緩衝裝置 [C] : 氣壓緩衝裝置</p>	 <p>CS-130 [SA] [2]</p> <p>無記號 : 不附感應器 [SA] : 感應器記號 (CS-130) [2] : 感應器數量 1 = 1個感應器 2 = 2個感應器</p>	 <p>法蘭固定型 [FA]</p>  <p>法蘭固定型 [FB]</p>  <p>腳座固定型 [LB]</p>  <p>耳輪固定型 [TA]</p>  <p>耳輪固定型 [TB]</p>  <p>尾架型 [CB]</p>

※ 參照標準製作長度表

SBA
筆型不銹鋼氣缸

SDA
不銹鋼管氣缸

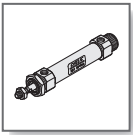
SDX
不銹鋼管氣缸

DBS2
方型座氣缸側面固定型

DBF2
方型座氣缸垂直固定型

DBT
方型座雙軸氣缸

FDA
鉛管氣缸

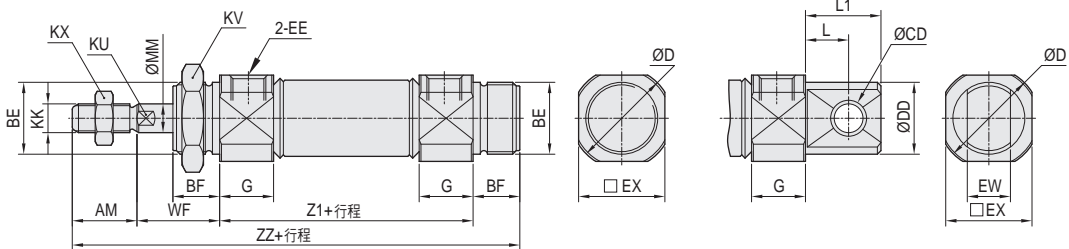


SDX 系列 — 不銹鋼管氣缸

外觀圖形尺寸

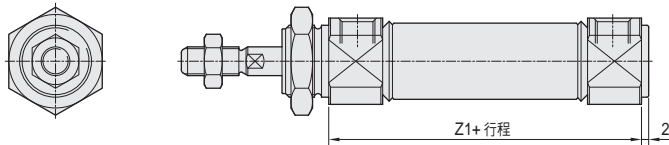
氣立可空氣壓設備

雙動標準型 — SDX

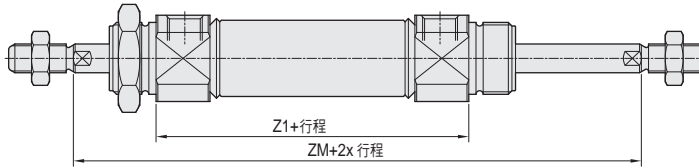


SDX - N

SDX - K

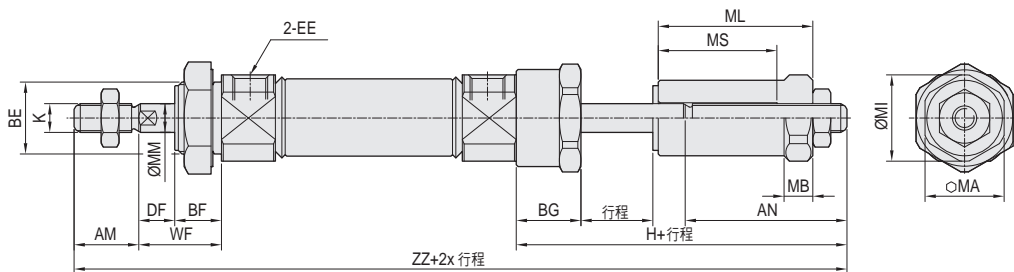


SDXD — 雙動雙軸型

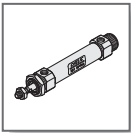


缸徑 (mm)	AM	BE	BF	CD	D	DD	EE	EX	EW	G	KK	KU	KV	KX	L	L1	MM	WF	Z1	ZM	ZZ
Ø20	18	M20x1.5P	13	8	28	20	PT1/8	24	12	15	M8x1.25P	7	27	14	12	21	8	23	62	108	116
Ø25	22	M26x1.5P	13	8	33.5	22	PT1/8	30	12	15	M10x1.25P	9	32	17	12	21	10	23	62	108	120
Ø32	22	M26x1.5P	13	10	37.5	27	PT1/8	34.5	20	15	M10x1.25P	10	32	17	15	27	12	23	64	110	122
Ø40	24	M32x2.0P	16	10	46.5	33	PT1/4	42.5	20	21.5	M14x1.5P	14	41	22	15	27	16	26	88	140	154

SDXL — 可調行程型 ● A:25mm ● B:50mm



缸徑 (mm)	AN		AM	BE	BF	BG	DF	EE	H		KK	MA	MB	MI	ML		MM	MS		WF	ZZ	
	A	B							A	B					A	B		A	B		A	B
Ø20	44	69	18	M20x1.5P	13	18	10	PT 1/8	71	96	M8x1.25P	22	8	24	43	68	8	33	58	23	174	199
Ø25	46	71	22	M26x1.5P	13	18	10	PT 1/8	74	99	M10x1.25P	22	8	24	45	70	10	35	60	23	181	206
Ø32	49	74	22	M26x1.5P	13	18	10	PT 1/8	77	102	M10x1.25P	27	10	29	47	72	12	35	60	23	186	211
Ø40	50	75	24	M32x2.0P	16	21	10	PT 1/4	81	106	M14x1.5P	32	10	35	47	72	16	35	62	26	219	244

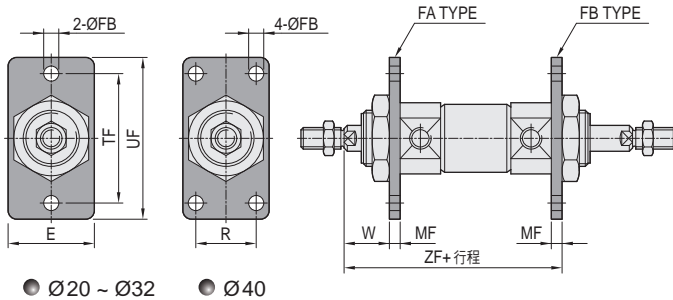
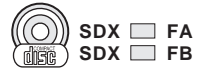


SDX 系列 — 不銹鋼管氣缸

安裝配件尺寸

CHELIC PNEUMATIC

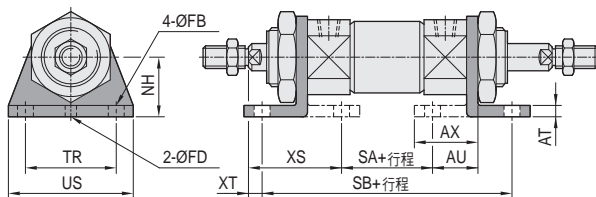
法蘭固定型 — FA(FB)



缸徑 (mm)	E	FB	MF	R	TF	UF
Ø20	34	7	4	—	60	75
Ø25	40	7	4	—	60	75
Ø32	40	7	4	—	60	75
Ø40	52	7	5	36	66	82

缸徑 (mm)	W	ZF			
Ø20	19	89			
Ø25	19	89			
Ø32	19	91			
Ø40	21	119			

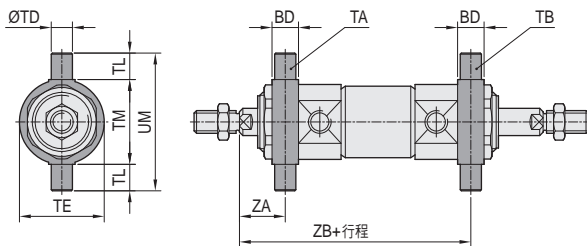
腳座固定型 — LB



缸徑 (mm)	AT	AU	AX	FB	FD	NH
Ø20	3.2	20	28	6.8	4	25
Ø25	3.2	20	28	6.8	4	28
Ø32	3.2	20	28	6.8	4	28
Ø40	3.2	23	33	7	4	30

缸徑 (mm)	SA	SB	TR	US	XT	XS
Ø20	28.4	102	40	55	3	39.8
Ø25	28.4	102	40	55	3	39.8
Ø32	30.4	104	40	55	3	39.8
Ø40	48.4	134	55	75	3	45.8

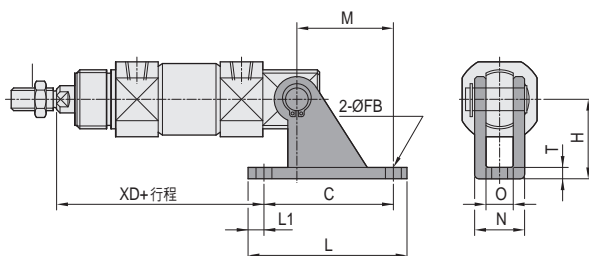
耳軸固定型 — TA(TB)



缸徑 (mm)	BD	TD	TE	TL	TM	UM
Ø20	10	8	32	10	32	52
Ø25	10	9	40	10	40	60
Ø32	10	9	40	10	40	60
Ø40	11	10	53	12	53	77

缸徑 (mm)	ZA	ZB			
Ø20	18	90			
Ø25	18	90			
Ø32	18	92			
Ø40	20.5	119.5			

尾架固定型 — CB



缸徑 (mm)	C	FB	H	L	L1	M
Ø20	45	6.8	30	59	7	30
Ø25	45	6.8	30	59	7	30
Ø32	55	9	40	75	10	40
Ø40	55	9	40	75	10	40

缸徑 (mm)	N	O	T	XD		
Ø20	18.4	12	3.2	82		
Ø25	18.4	12	3.2	82		
Ø32	28	20	4	87		
Ø40	28	20	4	114		

SBA
筆型不銹鋼氣缸

SDA
不銹鋼管氣缸

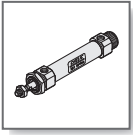
SDX
不銹鋼管氣缸

DBS2
方型座氣缸側面固定型

DBF2
方型座氣缸垂直固定型

DBT
方型座雙軸氣缸

FDA
鋁管氣缸



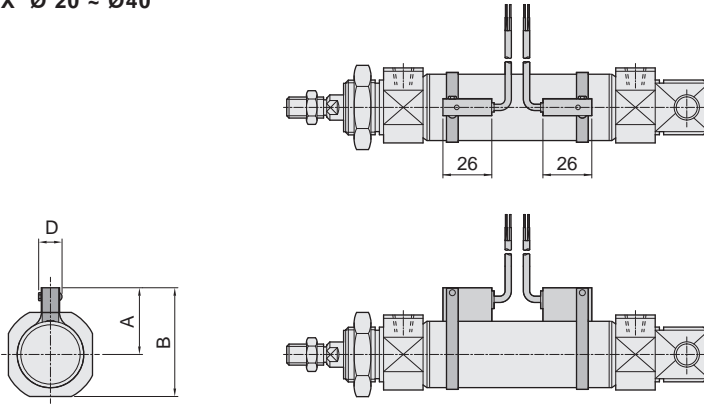
SDX 系列 — 不銹鋼管氣缸 (附裝感應器)

感應器之安裝及感應動作設定

氣立可空氣壓設備

● 感應器安裝位置及尺寸 (參考尺寸)

● SDX $\varnothing 20 \sim \varnothing 40$

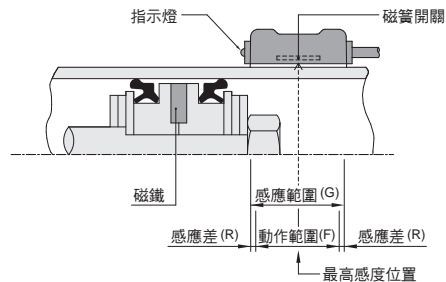


缸徑 (mm)	A	B	D	E
$\varnothing 20$	22.5	34.5	8	26
$\varnothing 25$	25	40	8	26
$\varnothing 32$	29	46.5	8	26
$\varnothing 40$	33	54	8	26

- 將感應器安裝於氣缸之前後端，最好與視線同方向，指示燈容易看見之位置。
- 讓電線順著氣缸方向佈線，並固定好；避免拉扯，影響訊號接收。

● 感應範圍

- 感應器固定於本體上，當活塞移動而接近感應器時，磁鐵磁場促使磁簧開關動作之範圍；而磁場與開關之應答間約有 0.5mm 左右之誤差。



單位：mm

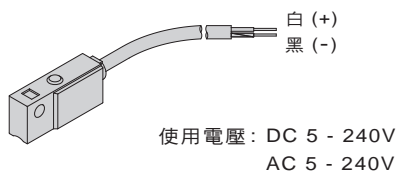
● 動作範圍

- 當活塞作移位動作時，磁場與開關之穩定應答範圍，其範圍作為開關之設定與調整之參考依據。(請參閱右表數據)

機種	CS-130	
氣缸缸徑	動作範圍 (F)	感應差 (R)
$\varnothing 20$	7.5	1
$\varnothing 25$	9	1
$\varnothing 32$	9	1.2
$\varnothing 40$	9	1.2

● 接線型式

● CS-130



● 配件與組裝 (不銹鋼管氣缸管使用)

