

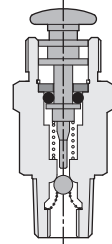
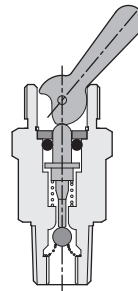
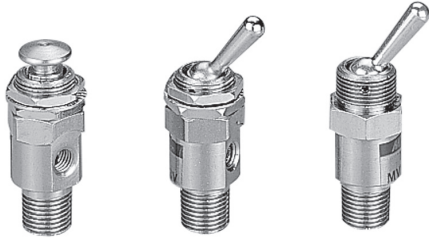


MV 系列 接頭型手動閥 – MV 100

作動規格表與訂購稱呼說明

CHELIC PNEUMATIC

內部結構圖



V：凸輪式搖桿型

P：壓動按鍵型

MV
控制閥

HVL
手動閥

HVM
手動閥

HVT
小型手動閥

QE
快速排氣閥

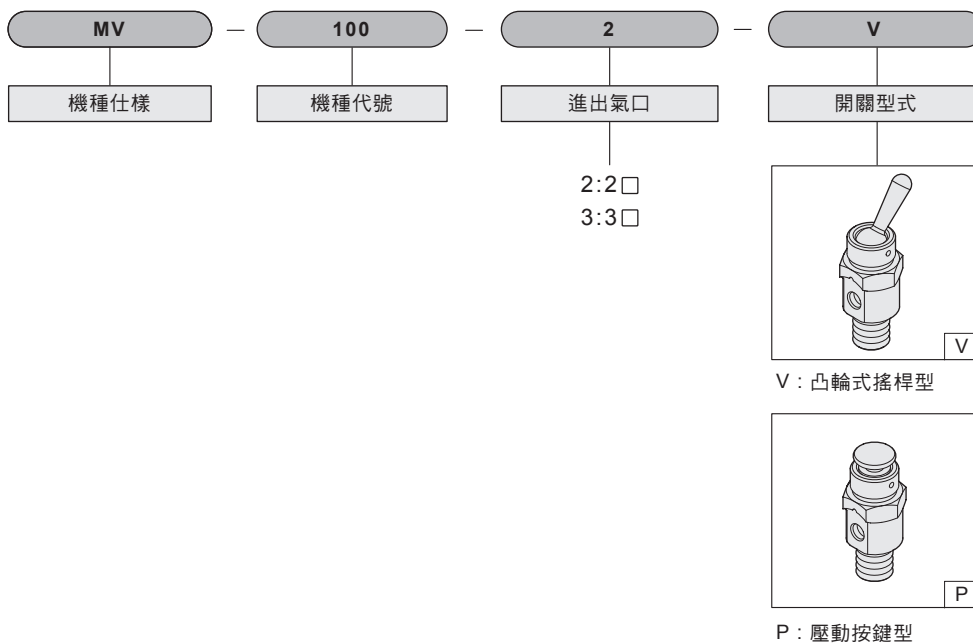
FVA
腳踏閥

FVS
腳踏閥

規格表

項目	機種	MV-100-□-V	MV-100-□-P
使用流體		空氣	
使用壓力範圍	Kgf/cm ² (Kpa)	0~9 (0~900)	
使用溫度	°C	0~60°C	
位置數		二位置	
進出氣口		2□ or 3□	
有效斷面積	mm ² (CV)	1.8(0.1)	
接管口徑	Rc(PT)	M5	
重量	g	30g	

訂購稱呼代號





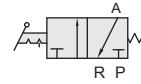
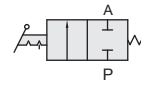
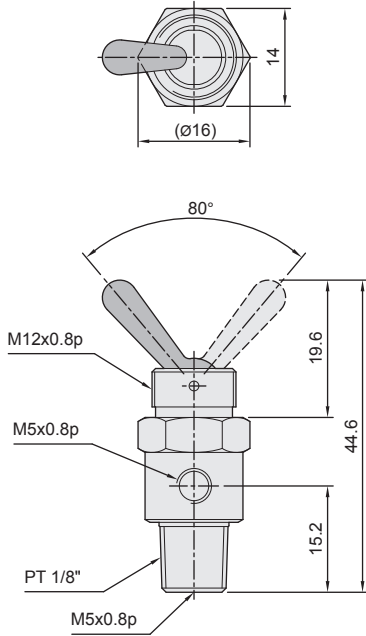
MV 系列 接頭型手動閥 – MV 100

外觀圖形尺寸

氣立可空氣壓設備

● MV-100-□-V

凸輪式搖桿型



● MV-100-□-P

壓動按鈕型

